

RA

CODICI

N. CATALOGO GENERALE	N. CATALOGO INTERNAZIONALE	 MINISTERO PER I BENI CULTURALI E AMBIENTALI UFFICIO CENTRALE PER I B.A.A.A.S. ISTITUTO CENTRALE PER IL CATALOGO E LA DOCUMENTAZIONE	REGIONE	N.
03/00075786	ITA:		SOPRINTENDENZA ARCHEOLOGICA - MILANO	25

(3606334) Roma, 1983 - I.P.Z.S. - S.

PROVINCIA E COMUNE: MN - MANTOVA

LUOGO DI COLLOCAZIONE: Museo di Palazzo Ducale INV. ST.20208/c

OGGETTO: tappo d'anfora con decorazione di linee a rilievo

PROVENIENZA (rif. I.G.M.): Pegognaga (MN), Chiesa di S.Lorenzo
(F 74, I NE, mm. 126/323)DATI DI SCAVO: rinvenimento sporadico; INV. DI SCAVO:
(o data acquisizione) consegnato il 28 maggio 1977

DATAZIONE: età romana

ATTRIBUZIONE:

MATERIALE E TECNICA: argilla gialla su entrambe le superfici,
nocciola-rosato in frattura, depurata, con piccoli inclu
si chamotte e mica

MISURE: diam. 8,8 ca. spessore max. 2

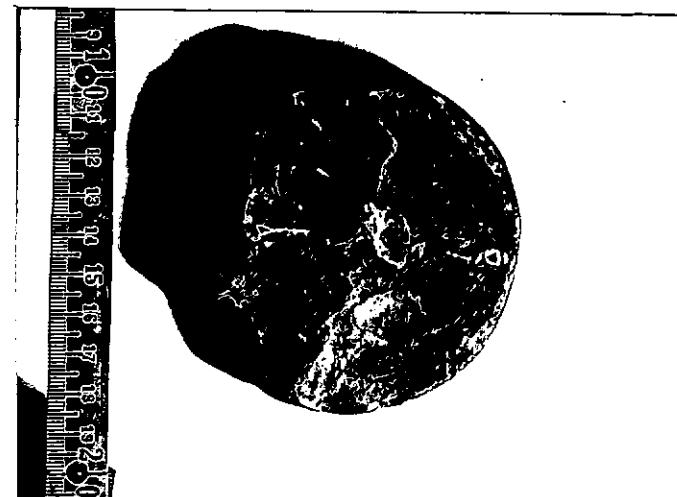
STATO DI CONSERVAZIONE: integro, molto sbrecciato; incrostazioni

CONSISTENZA ATTUALE DEL MATERIALE: non deperibile

ESAME DEI REPERTI:

CONDIZIONE GIURIDICA: proprietà dello Stato

NOTIFICHE:

APS A MI
NEG. 11006

DESCRIZIONE: forma circolare, spessore variabile. Al centro presa di forma indefinibile costituita da un grumo di argilla schiacciato irregolarmente; quattro raggi o costolature si incrociano ad angolo retto al centro del tappo. Il manufatto non consente un'assegnazione cronologica precisa e viene pertanto genericamente datato all'età romana; il tipo di decorazione, molto semplice e schematica, è molto ricorrente in questo genere di oggetti.

RESTAURI:

ESEGUITI:

PROCEDIMENTI SEGUITI:

BIBLIOGRAFIA, INVENTARI:

FOTOGRAFIE:

DISEGNI:

ESAME DEI SITI E DEI TERRENI:

RIFERIMENTO OGGETTI DELLO STESSO COMPLESSO:

COMPILATORE DELLA SCHEDA: **dott. Brunella Bruno** *Bruno*

DATA: **settembre 1984**

VISTO DEL FUNZIONARIO RESPONSABILE: **dott. Angela Surace**



Angela Surace

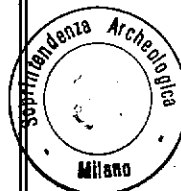
ALLEGATI:

OSSERVAZIONI:

RIFERIMENTO VECCHIE SCHEDE:

Io sottoscritto mi obbligo alla conservazione dell'oggetto descritto nel presente foglio secondo le norme della Legge 1° Giugno 1939, n. 1089 e Regolamento approvato con R. Decreto n. 363 del 30 Gennaio 1913; di conseguenza a non rimuoverlo dal posto che occupa, a non apportarvi modificazioni senza conseguire preventiva approvazione del Ministero dell'Istruzione, e a non menomarne in alcun modo il pubblico godimento.

DATA: **GEN. 1991**



VISTO DEL SOPRINTENDENTE

FIRMA

IL PRIMO DIRIGENTE

Soprintendente Archeologico

AGGIORNAMENTI: *(Dott. Angelo Maria Ardovino)*