

RA

CODICI

N. CATALOGO GENERALE	N. CATALOGO INTERNAZIONALE	MINISTERO PER I BENI CULTURALI E AMBIENTALI UFFICIO CENTRALE PER I B.A.A.A.S. ISTITUTO CENTRALE PER IL CATALOGO E LA DOCUMENTAZIONE	REGIONE	N.
03/00075787	ITA:	SOPRINTENDENZA ARCHEOLOGICA - MILANO	25	LOMBARDIA

(3606334) Roma, 1983 - I.P.Z.S. - S.

PROVINCIA E COMUNE: MN - MANTOVA

LUOGO DI COLLOCAZIONE: Museo di Palazzo Ducale INV. ST. 20208/d

OGGETTO: tappo d'anfora con decorazione di due linee a rilievo

PROVENIENZA (rif. I.G.M.): Pegognaga (MN), presso la Chiesa di S. Lo

(renzo (F 74, I NE, mm. 126/323)

DATI DI SCAVO: rinvenimento sporadico; INV. DI SCAVO:
(o altra acquisizione)
consegnato il 28/5/1977

DATAZIONE: età romana

ATTRIBUZIONE:

MATERIALE E TECNICA: argilla arancio-giallastra, abbastanza depurata con inclusi micacei e chamotte

MISURE: diam. 10 spessore 2,2

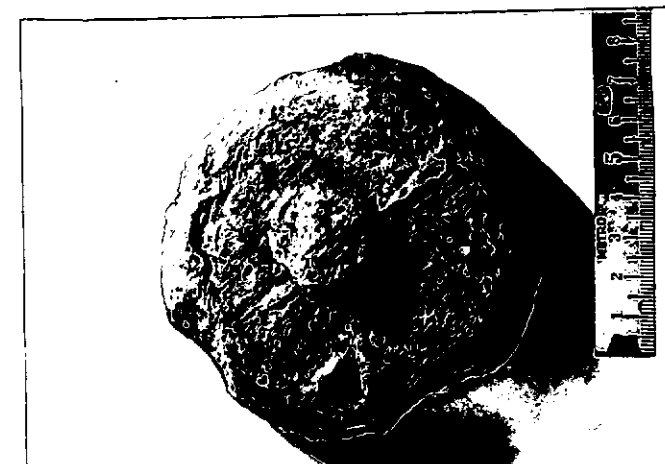
STATO DI CONSERVAZIONE: integro; parecchie sbrecciature e incrostazioni

CONSISTENZA ATTUALE DEL MATERIALE: non deperibile

ESAME DEI REPERTI:

CONDIZIONE GIURIDICA: proprietà dello Stato

NOTIFICHE:

NEG. AFS A MI
11006

DESCRIZIONE: forma all'incirca circolare, poco curata nella esecuzione; al centro presa emisferica da cui partono tre linee costolate eseguite frettolosamente, e poste ad intervalli non regolari. Manufatti del genere, non subendo evoluzioni tipologiche e rimanendo in uso per lungo tempo, non offrono alcun dato per una precisa attribuzione cronologica.

RESTAURI:

ESEGUITI:

PROCEDIMENTI SEGUITI:

BIBLIOGRAFIA, INVENTARI:

FOTOGRAFIE:

DISEGNI:

ESAME DEI SITI E DEI TERRENI:

RIFERIMENTO OGGETTI DELLO STESSO COMPLESSO:

COMPILATORE DELLA SCHEDA: **dott. Brunella Bruno**

DATA: **settembre 1984**

VISTO DEL FUNZIONARIO RESPONSABILE: **dott. Angela Surace**



ALLEGATI:

OSSERVAZIONI:

RIFERIMENTO VECCHIE SCHEDE:

Io sottoscritto mi obbligo alla conservazione dell'oggetto descritto nel presente foglio secondo le norme della Legge 1° Giugno 1939, n. 1089 e Regolamento approvato con R. Decreto n. 363 del 30 Gennaio 1913; di conseguenza a non rimuoverlo dal posto che occupa, a non apportarvi modificazioni senza conseguire preventiva approvazione del Ministero dell'Istruzione, e a non menomarne in alcun modo il pubblico godimento.



DATA: **GEN. 1991**

VISTO DEL SOPRINTENDENTE
IL PRIMO DIRIGENTE
Soprintendente Archeologico

FIRMA

AGGIORNAMENTI: *(Dott. Angelo Maria Ardovino)*