

RA

CODICI

N. CATALOGO GENERALE	N. CATALOGO INTERNAZIONALE	 MINISTERO PER I BENI CULTURALI E AMBIENTALI UFFICIO CENTRALE PER I B.A.A.A.S. ISTITUTO CENTRALE PER IL CATALOGO E LA DOCUMENTAZIONE	REGIONE	N.
03/00075789	ITA:		SOPRINTENDENZA ARCHEOLOGICA - MILANO	25

(3606334) Roma, 1983 - I.P.Z.S. - S.

PROVINCIA E COMUNE: MN - MANTOVA

LUOGO DI COLLOCAZIONE: Museo di Palazzo Ducale INV. ST.20208/f

OGGETTO: tappo d'anfora

PROVENIENZA (rif. I.G.M.): Pegognaga (MN), Chiesa di S.Lorenzo

(F 74, I NE, mm. 126/323)

DATI DI SCAVO: rinvenimento sporadico; INV. DI SCAVO:

(o altra acquisizione) consegnato il 28 maggio 1977

DATAZIONE: età romana

ATTRIBUZIONE:

MATERIALE E TECNICA: argilla giallastra in superficie, arancio
in frattura, depurata, con inclusi biancastri, chamotte e
mica; impasto compatto

MISURE: diam. 6 spessore 2,1

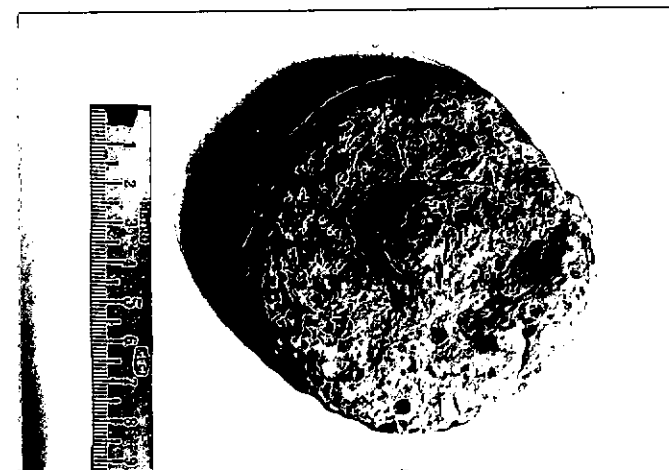
STATO DI CONSERVAZIONE: quasi integro; fortemente scheggiato e
corroso

CONSISTENZA ATTUALE DEL MATERIALE: non deperibile

ESAME DEI REPERTI:

CONDIZIONE GIURIDICA: proprietà dello Stato

NOTIFICHE:

AFS A MI
NEG. 11010DESCRIZIONE: forma circolare, tagliato irregolarmente. Al
centro una presa a rilievo rotonda.L'oggetto in questione non permette alcuna considerazio
ne circa l'assegnazione cronologica che rimane pertanto
generica al periodo romano.

RESTAURI:

ESEGUITI:

PROCEDIMENTI SEGUITI:

BIBLIOGRAFIA, INVENTARI:

FOTOGRAFIE:

DISEGNI:

ESAME DEI SITI E DEI TERRENI:

RIFERIMENTO OGGETTI DELLO STESSO COMPLESSO:

COMPILATORE DELLA SCHEDA: **dott. Brunella Bruno**

BBruno

DATA:

settembre 1984

VISTO DEL FUNZIONARIO RESPONSABILE:



dott. Angela Surace

ASurace

ALLEGATI:

Io sottoscritto mi obbligo alla conservazione dell'oggetto descritto nel presente foglio secondo le norme della Legge 1° Giugno 1939, n. 1089 e Regolamento approvato con R. Decreto n. 363 del 30 Gennaio 1913; di conseguenza a non rimuoverlo dal posto che occupa, a non apportarvi modificazioni senza conseguire preventiva approvazione del Ministero dell'Istruzione, e a non menomarne in alcun modo il pubblico godimento.



DATA: **GEN. 1991**

VISTO DEL SOPRINTENDENTE
IL PRIMO DIRIGENTE
Soprintendente Archeologico
(Dott. Angelo Maria Ardovino)

FIRMA

AGGIORNAMENTI:

OSSERVAZIONI:

RIFERIMENTO VECCHIE SCHEDE: