

RA

N. CATALOGO GENERALE

N. CATALOGO INTERNAZIONALE


 MINISTERO PER I BENI CULTURALI E AMBIENTALI
 UFFICIO CENTRALE PER I B.A.A.A.S.
 ISTITUTO CENTRALE PER IL CATALOGO E LA DOCUMENTAZIONE

REGIONE

N.

03/00075791

ITA:

SOPRINTENDENZA ARCHEOLOGICA - MILANO

25

LOMBARDIA

(3606334) Roma, 1983 - I.P.Z.S. - S.

PROVINCIA E COMUNE: MN - MANTOVA

LUOGO DI COLLOCAZIONE: Museo di Palazzo Ducale INV. ST.24008

OGGETTO: tappo d'anfora

PROVENIENZA (rif. I.G.M.): Mantova, via C. Montanari, Seminario Vesco
vile (P 62, II NE)DATI DI SCAVO: scavo Sopr. A. di Milano INV. DI SCAVO:
(1978 acquisizione)

DATAZIONE: età romana

ATTRIBUZIONE:

MATERIALE E TECNICA: argilla nocciola, depurata con inclusi mi
cacei; impasto compatto

MISURE: diam. 9,5 spessore 0,6

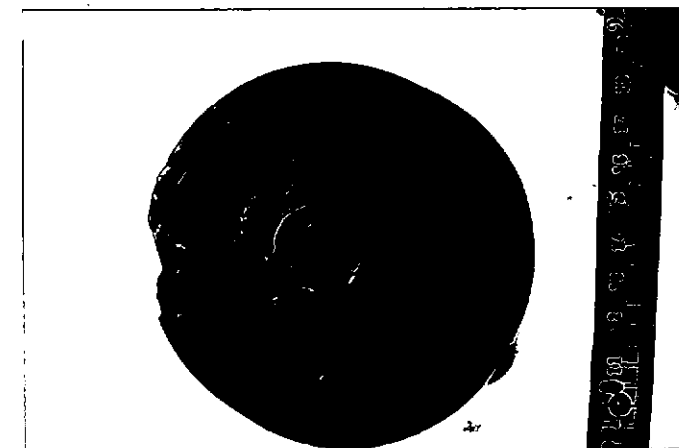
STATO DI CONSERVAZIONE: quasi integro, corrosivo, alcune scheggiature
lungo il bordo

CONSISTENZA ATTUALE DEL MATERIALE: non deperibile

ESAME DEI REPERTI:

CONDIZIONE GIURIDICA: proprietà dello Stato

NOTIFICHE:

AFS A MI
11013
 DESCRIZIONE: forma perfettamente circolare, ^{NEG.} ben rifinito nell'esecuzione. I margini esterni si assottigliano gradualmente arrotondandosi all'estremità; al centro presenta troncoconica appiattita e lisciata superiormente a cui corrisponde all'interno del tappo una concavità. Simili manufatti per la lunga continuità d'uso non possono essere datati con precisione. L'attribuzione cronologica resta pertanto generica al periodo romano.

RESTAURI:

ESEGUITI:

PROCEDIMENTI SEGUITI:

BIBLIOGRAFIA, INVENTARI:

FOTOGRAFIE:

DISEGNI:

ESAME DEI SITI E DEI TERRENI:

RIFERIMENTO OGGETTI DELLO STESSO COMPLESSO:

COMPILATORE DELLA SCHEDA:

dott. Brunella Bruno *Bruno*

DATA: settembre 1984

VISTO DEL FUNZIONARIO RESPONSABILE

dott. Angela Surace



Surace

ALLEGATI:

OSSERVAZIONI:

RIFERIMENTO VECCHIE SCHEDE:

Io sottoscritto mi obbligo alla conservazione dell'oggetto descritto nel presente foglio secondo le norme della Legge 1° Giugno 1939, n. 1089 e Regolamento approvato con R. Decreto n. 363 del 30 Gennaio 1913; di conseguenza a non rimuoverlo dal posto che occupa, a non apportarvi modificazioni senza conseguire preventiva approvazione del Ministero dell'Istruzione, e a non menomarne in alcun modo il pubblico godimento.

DATA: GEN. 1991



VISTO DEL SOPRINTENDENTE

FIRMA

IL PRIMO DIRIGENTE

Soprintendente Archeologico

AGGIORNAMENTI: (Dott. Angelo Maria Ardovino)