

RA

CODICI

N. CATALOGO GENERALE	N. CATALOGO INTERNAZIONALE	 MINISTERO PER I BENI CULTURALI E AMBIENTALI UFFICIO CENTRALE PER I B.A.A.A.S. ISTITUTO CENTRALE PER IL CATALOGO E LA DOCUMENTAZIONE	REGIONE	N.
03/00075794	ITA:		SOPRINTENDENZA ARCHEOLOGICA - MILANO	25

(3606334) Roma, 1983 - I.P.Z.S. - S.

PROVINCIA E COMUNE: MN - MANTOVA

LUOGO DI COLLOCAZIONE: Museo di Palazzo Ducale INV. ST. 30954

OGGETTO: tappo d'anfora

PROVENIENZA (rif. I.G.M.): Ostiglia (MN), Isola Boschina  
 ( F 63, III SE, mm. 220/220 )

DATI DI SCAVO: rinvenimento sporadico; INV. DI SCAVO:  
 (o altra acquisizione) consegnato il 20/9/1980 da A. Colongnesi

DATAZIONE: età romana

ATTRIBUZIONE:

MATERIALE E TECNICA: argilla di colore variante da nocciola a  
 bruno, abbastanza depurata con inclusi bianchi

MISURE: diam. 8,6 spessore 1,3

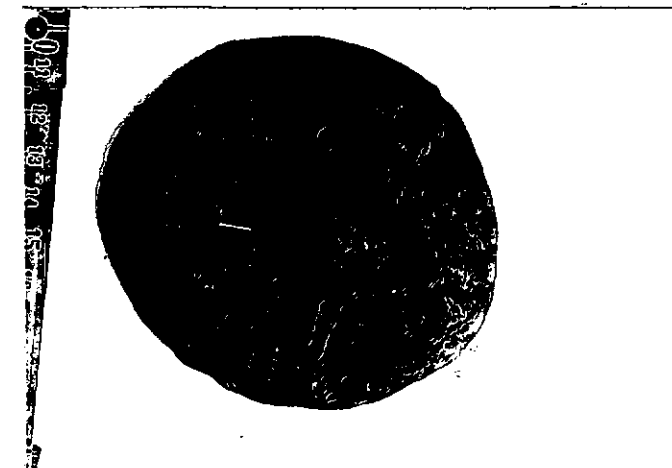
STATO DI CONSERVAZIONE: frammentario, sbrecciato, incrostato

CONSISTENZA ATTUALE DEL MATERIALE: non deperibile

ESAME DEI REPERTI:

CONDIZIONE GIURIDICA: proprietà dello Stato

NOTIFICHE:

AFS A MI 1  
NEG. 11008

DESCRIZIONE: disco di forma circolare tagliato in modo non regolare. Piccola presa centrale poco rilevata e convessa. Il riferimento cronologico per l'oggetto in questione non può che essere generico: manufatti del genere non presentano mutamenti sostanziali nel tempo ed hanno una lunga continuità d'uso.

RESTAURI:

ESEGUITI:

PROCEDIMENTI SEGUITI:

BIBLIOGRAFIA, INVENTARI:

FOTOGRAFIE:

DISEGNI:

**ESAME DEI SITI E DEI TERRENI:**

**RIFERIMENTO OGGETTI DELLO STESSO COMPLESSO:**

COMPILATORE DELLA SCHEDA: **dott. Brunella Bruno**

DATA: **settembre 1984**

*Bruno*

VISTO DEL FUNZIONARIO RESPONSABILE: **dott. Angela Surace**



*Surace*

ALLEGATI:

Io sottoscritto mi obbligo alla conservazione dell'oggetto descritto nel presente foglio secondo le norme della Legge 1° Giugno 1939, n. 1089 e Regolamento approvato con R. Decreto n. 363 del 30 Gennaio 1913; di conseguenza a non rimuoverlo dal posto che occupa, a non apportarvi modificazioni senza conseguire preventiva approvazione del Ministero dell'Istruzione, e a non menomarne in alcun modo il pubblico godimento.

DATA: **1 GEN. 1991**



VISTO DEL SOPRINTENDENTE  
**IL PRIMO DIRIGENTE**  
Soprintendente Archeologico

FIRMA

AGGIORNAMENTI: *(Dott. Angelo Maria Ardovino)*

OSSERVAZIONI:

RIFERIMENTO VECCHIE SCHEDE: