

RA

CODICI

N. CATALOGO GENERALE	N. CATALOGO INTERNAZIONALE	MINISTERO PER I BENI CULTURALI E AMBIENTALI UFFICIO CENTRALE PER I B.A.A.A.S. ISTITUTO CENTRALE PER IL CATALOGO E LA DOCUMENTAZIONE	REGIONE	N.
03/00075801	ITA:	SOPRINTENDENZA ARCHEOLOGICA - MILANO	25	LOMBARDIA

PROVINCIA E COMUNE: **MN-MANTOVA**

LUOGO DI COLLOCAZIONE: **Museo di Palazzo Ducale** INV. **ST.45578**

OGGETTO: **anfora**

PROVENIENZA (rif. I.G.M.): **Pegognaga (MN), loc. Mottelle**  
**(F 74, I NE, mm. 75/304)**

DATI DI SCAVO: **rinvenimento sporadico** INV. DI SCAVO:  
(o altra acquisizione)  
**del 1902 ad opera di E. Bottura**

DATAZIONE: **sec. I d.C. - sec. II d.C. (inizi)**

ATTRIBUZIONE: **produzione egea (?)**

MATERIALE E TECNICA: **argilla rosa intenso, depurata con scarsi**  
**inclusi bianchi puntiformi e abbondante mica; ingubbiatura**  
**beige-rosa chiaro.**

MISURE: **alt. max. cons. 7,7** largh. max. cons. **6**

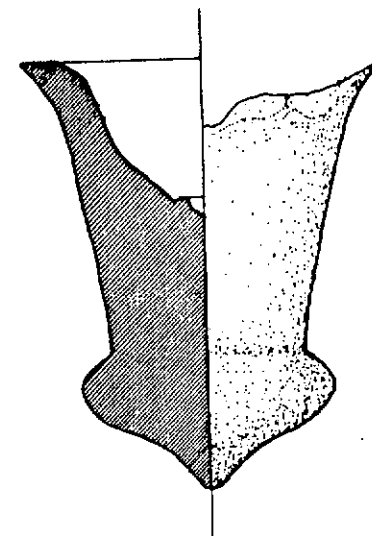
STATO DI CONSERVAZIONE: **frammentario, resta solo il puntale;**  
**sbroccature e incrostazioni.**

CONSISTENZA ATTUALE DEL MATERIALE: **non deperibile**

ESAME DEI REPERTI:

CONDIZIONE GIURIDICA: **proprietà dello Stato**

NOTIFICHE:



DESCRIZIONE: **puntale pieno di forma troncoconica culminante con un fondo apicato con pareti dal profilo curvilineo. Puntali del genere si trovano in anfore egee (F. BENOIT, L'épave du Grand Congloué a Marseille, in Gallie, suppl. XIV, Paris 1961: le anfore cuicie) anche di età imperiale (V. GRACE, Amphorae and the ancient wine trade, in American School of Classical Studies, Princeton, 1961, fig. 64 ultima a destra; datazione: inizi II d.C Si ritrovano anche su alcune varianti delle Dressel 2/5, ad esempio il tipo 78 A di Oberaden (H.G.S. SCHONDEKER - H.G. SIMON, Romanlager Rodgen, Limsforschungen 15, Berlin 1976, tipologia tav. 12). L'argilla attestata sul frammento in questione sembra potersi riferire ad un ambito di produzione egeo.**

RESTAURI:

ESEGUITI:

PROCEDIMENTI SEGUITI:

BIBLIOGRAFIA, INVENTARI:

FOTOGRAFIE:

DISEGNI: ADS A MI 1176

ESAME DEI SITI E DEI TERRENI:

RIFERIMENTO OGGETTI DELLO STESSO COMPLESSO:

COMPILATORE DELLA SCHEDA:

**dott. Brunella Bruno**

*Bruno*

DATA: **settembre 1984**

VISTO DEL FUNZIONARIO RESPONSABILE

**dott. Angela Suraco**



*Suraco*

ALLEGATI:

OSSERVAZIONI:

RIFERIMENTO VECCHIE SCHEDE:

Io sottoscritto mi obbligo alla conservazione dell'oggetto descritto nel presente foglio secondo le norme della Legge 1° Giugno 1939, n. 1089 e Regolamento approvato con R. Decreto n. 363 del 30 Gennaio 1913; di conseguenza a non rimuoverlo dal posto che occupa, a non apportarvi modificazioni senza conseguire preventiva approvazione del Ministero dell'Istruzione, e a non menomarne in alcun modo il pubblico godimento.

DATA:

**GEN. 1991**



VISTO DEL SOPRINTENDENTE  
**IL PRIMO DIRIGENTE**

FIRMA

Soprintendente Archeologico

AGGIORNAMENTI:

*(Dott. Angelo Maria Ardovino)*