

RA

N. CATALOGO GENERALE

N. CATALOGO INTERNAZIONALE


 MINISTERO PER I BENI CULTURALI E AMBIENTALI  
 UFFICIO CENTRALE PER I B.A.A.A.S.  
 ISTITUTO CENTRALE PER IL CATALOGO E LA DOCUMENTAZIONE

REGIONE

N.

CODICI

03/00075847

ITA:

SOPRINTENDENZA ARCHEOLOGICA - MILANO

25

LOMBARDIA

(3606334) Roma, 1983 - I.P.Z.S. - S.

PROVINCIA E COMUNE: MN - MANTOVA

LUOGO DI COLLOCAZIONE: Museo di Palazzo Ducale INV. GEN. 10940

OGGETTO: tappo d'anfora

PROVENIENZA (rif. I.G.M.): ignota (S. Lorenzo di Pegognaga?)

 DATI DI SCAVO: già nel Museo Civico di Mantova, depositato in Palazzo Ducale dopo il 1915  
 INV. DI SCAVO:

DATAZIONE: età romana

ATTRIBUZIONE:

MATERIALE E TECNICA: argilla nocciola depurata con frequenti inclusi bianchi, micacei e chamotte

MISURE: diam. 8,8 spessore 1,5

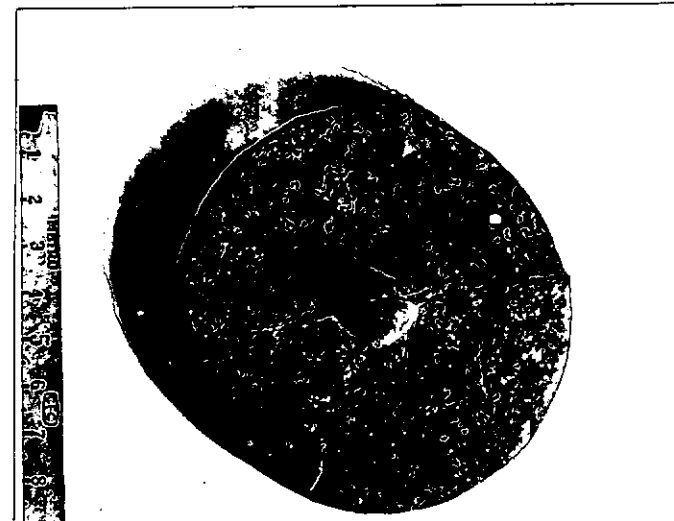
STATO DI CONSERVAZIONE: integro, con qualche incrostazione

CONSISTENZA ATTUALE DEL MATERIALE: non deperibile

ESAME DEI REPERTI:

CONDIZIONE GIURIDICA: proprietà del Comune di Mantova

NOTIFICHE:



ABS A MI  
11011-3

DESCRIZIONE: disco circolare, ben rifinito, con piccola presa centrale troncoconica. Una linea incisa secondo la lunghezza del diametro divide in due livelli diversificati la superficie superiore del tappo. Si tratta di manufatti molto diffusi senza sostanziali differenze nella forma; per la lunga continuità d'uso non possono essere datati con precisione, si attribuiscono pertanto genericamente al periodo romano.

RESTAURI:

ESEGUITI:

PROCEDIMENTI SEGUITI:

BIBLIOGRAFIA, INVENTARI:

FOTOGRAFIE:

DISEGNI:

ESAME DEI SITI E DEI TERRENI:

RIFERIMENTO OGGETTI DELLO STESSO COMPLESSO:

Tra i 12 coperchi d'anfora di proprietà del Comune di Mantova (INV.GEN.10918,10920,10923-24,10930-31,10940,10942,10951-54) dovrebbero esserci i 7 rinvenuti a S.Lorenzo di Pegognaga (cfr.Notizie Scavi 1884,pag.230).  
La provenienza del pezzo esaminato dalla località citata è pertanto solo ipotetica.

COMPILATORE DELLA SCHEDA: **dott. Brunella Bruno**

DATA: **settembre 1984**

*Bruno*

VISTO DEL FUNZIONARIO RESPONSABILE: **dott. Angela Surace**

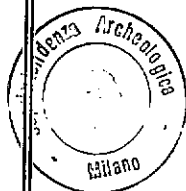
*Surace*



ALLEGATI:

Io sottoscritto mi obbligo alla conservazione dell'oggetto descritto nel presente foglio secondo le norme della Legge 1° Giugno 1939, n. 1089 e Regolamento approvato con R. Decreto n. 363 del 30 Gennaio 1913; di conseguenza a non rimuoverlo dal posto che occupa, a non apportarvi modificazioni senza conseguire preventiva approvazione del Ministero dell'Istruzione, e a non menomarne in alcun modo il pubblico godimento.

DATA: **GEN. 1991**



VISTO DEL SOPRINTENDENTE

FIRMA

**IL PRIMO DIRIGENTE**

AGGIORNAMENTI: **Soprintendente Archeologico  
(Dott. Angelo Maria Ardovino)**

OSSERVAZIONI:

RIFERIMENTO VECCHIE SCHEDE: