

RA

N. CATALOGO GENERALE

N. CATALOGO INTERNAZIONALE


 MINISTERO PER I BENI CULTURALI E AMBIENTALI
 UFFICIO CENTRALE PER I B.A.A.A.S.
 ISTITUTO CENTRALE PER IL CATALOGO E LA DOCUMENTAZIONE

REGIONE

N.

03/00075859

ITA:

SOPRINTENDENZA ARCHEOLOGICA - MILANO

25

LOMBARDIA

(3606334) Roma, 1983 - I.P.Z.S. - S.

PROVINCIA E COMUNE: MN - MANTOVA

LUOGO DI COLLOCAZIONE: Museo di Palazzo Ducale INV. s.n.

OGGETTO: anfora

PROVENIENZA (rif. I.G.M.): ignota

 DATI DI SCAVO: già nel Museo Civico di INV. DI SCAVO:
 (o altra acquisizione)
 Mantova; depositato in Palazzo Duca
 le dopo il 1915

DATAZIONE: età romana

ATTRIBUZIONE:

 MATERIALE E TECNICA: argilla nocciola, arancione in frattura, me
 diamante depurata, con frequenti inclusi bianchi, neri, grigi
 di forma circolare

MISURE: alt. max. cons. 6,3 diam. int. bocca 11

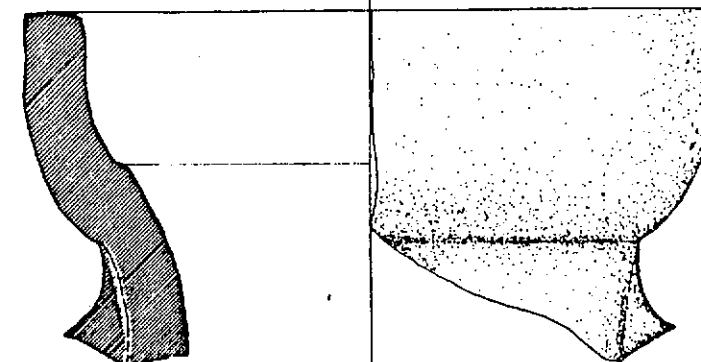
STATO DI CONSERVAZIONE: frammentaria, resta solo parte dell'orlo

CONSISTENZA ATTUALE DEL MATERIALE: non deperibile

ESAME DEI REPERTI:

CONDIZIONE GIURIDICA: proprietà del Comune di Mantova

NOTIFICHE:



NEG. 102

 DESCRIZIONE: orlo a fascia rilevata, dal profilo a ciotola
 internamente concavo e marcato da un gradino. Collo tron
 coconico su cui sono visibili gli attacchi delle anse.
 All'esterno, una leggera depressione determinata dalla
 lavorazione al tornio. La frammentarietà dell'oggetto in
 questione non permette una sicura attribuzione tipologi
 ca e cronologica. Non si conoscono confronti pertinenti.

RESTAURI:

ESEGUITI:

PROCEDIMENTI SEGUITI:

BIBLIOGRAFIA, INVENTARI:

FOTOGRAFIE:

DISEGNI: ADS A MI 1201

ESAME DEI SITI E DEI TERRENI:

RIFERIMENTO OGGETTI DELLO STESSO COMPLESSO:

COMPILATORE DELLA SCHEDA:

dott. Brunella Bruno

DATA: **settembre 1984**

VISTO DEL FUNZIONARIO RESPONSABILE:

dott. Angela Surace

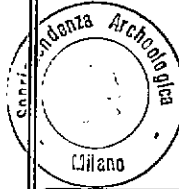


ALLEGATI:

ASurace

Io sottoscritto mi obbligo alla conservazione dell'oggetto descritto nel presente foglio secondo le norme della Legge 1° Giugno 1939, n. 1089 e Regolamento approvato con R. Decreto n. 363 del 30 Gennaio 1913; di conseguenza a non rimuoverlo dal posto che occupa, a non apportarvi modificazioni senza conseguire preventiva approvazione del Ministero dell'Istruzione, e a non menomarne in alcun modo il pubblico godimento.

DATA: **GEN, 1991**



VISTO DEL SOPRINTENDENTE
IL **PRIMO DIRIGENTE**
Soprintendente Archeologico

FIRMA

AGGIORNAMENTI: (Dott. Angelo Maria Ardovino)

OSSERVAZIONI:

RIFERIMENTO VECCHIE SCHEDE: