

RA

N. CATALOGO GENERALE

N. CATALOGO INTERNAZIONALE


 MINISTERO PER I BENI CULTURALI E AMBIENTALI  
 UFFICIO CENTRALE PER I B.A.A.A.S.  
 ISTITUTO CENTRALE PER IL CATALOGO E LA DOCUMENTAZIONE

REGIONE

N.

CODICI

03/00075901

ITA:

SOPRINTENDENZA ARCHEOLOGICA - MILANO

25

LOMBARDIA

PROVINCIA E COMUNE: **MN - MANTOVA**LUOGO DI COLLOCAZIONE: **Nucleo Operativo Soprint. Archeologica** INV. **St 46922**OGGETTO: **Coppa a vernice nera**PROVENIENZA (rif. I.G.M.): **Mantova, piazza Sordello, P 62 II NO**DATI DI SCAVO: **Scavo Sopr. Arch. Milano** INV. DI SCAVO: **US 1101/2**  
(o altra acquisizione) **1983; unità stratigrafica**DATAZIONE: **sec. III a.C. (seconda metà)**

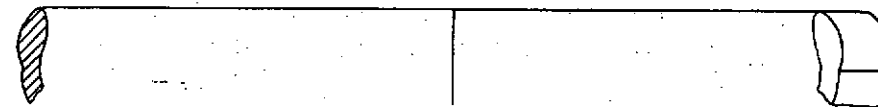
ATTRIBUZIONE:

MATERIALE E TECNICA: **argilla arancio chiaro, fine, farinosa e depurata, vernice nera, lucida e coprente. Linee da tornio esterne e interne.**MISURE: **alt. max. cons. 2,6; diam. labbro ric. 22,2**STATO DI CONSERVAZIONE: **lacunosa; resta meno di un quarto del labbro con attacco parete. Abrasioni.**CONSISTENZA ATTUALE DEL MATERIALE: **non deperibile**

ESAME DEI REPERTI:

CONDIZIONE GIURIDICA: **proprietà dello Stato**

NOTIFICHE:



St 46922

DESCRIZIONE: <sup>NEG.</sup> Labbro distinto e ingrossato esternamente, appena ingrossato verso l'interno; parete convessa che, dopo un primo tratto quasi verticale, inizia a rastremarsi verso il basso. Si tratta di una coppa di medie dimensioni, con vernice in genere di buona qualità, rientrante in una forma abbastanza diffusa in area "etruschiante" prodotta da fabbriche locali o regionali soprattutto nel corso della seconda metà del III sec. a C. Cfr. G. FIORENTINI, Prime osservazioni sulla ceramica campana nella valle del Po, in Rivista di Studi Liguri, 29, 1963, p. 24, fig. 8, 6; J.-P. MOREL, Céramique campanienne. Les formes. (Bibliothèque des Ecoles françaises d'Athènes et de Rome, 244), Roma 1981, pp. 180-181, serie 2538 (in particolare tipo 2538g), tav. 54.

RESTAURI:

ESEGUITI:

PROCEDIMENTI SEGUITI:

BIBLIOGRAFIA, INVENTARI:

FOTOGRAFIE:

DISEGNI: ADS A MI 1247

ESAME DEI SITI E DEI TERRENI:

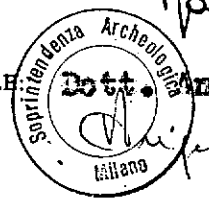
RIFERIMENTO OGGETTI DELLO STESSO COMPLESSO:

1016100613

COMPILATORE DELLA SCHEDA: **Margherita Bolla**

DATA: **settembre 1984**

VISTO DEL FUNZIONARIO RESPONSABILE



**Dott. Angela Surace**

*Margherita Bolla*

*Angela Surace*

ALLEGATI:

OSSERVAZIONI:

RIFERIMENTO VECCHIE SCHEDE:

Io sottoscritto mi obbligo alla conservazione dell'oggetto descritto nel presente foglio secondo le norme della Legge 1° Giugno 1939, n. 1089 e Regolamento approvato con R. Decreto n. 363 del 30 Gennaio 1913; di conseguenza a non rimuoverlo dal posto che occupa, a non apportarvi modificazioni senza conseguire preventiva approvazione del Ministero dell'Istruzione, e a non menomarne in alcun modo il pubblico godimento.

DATA: **SET 1984**



VISTO DEL SOPRINTENDENTE  
IL SUPERINTENDENTE LEGG. IT  
(E. Val...)

FIRMA

*Angela Surace*

AGGIORNAMENTI: