

RA

N. CATALOGO GENERALE

N. CATALOGO INTERNAZIONALE

MINISTERO PER I BENI CULTURALI E AMBIENTALI  
DIREZ. GEN. DELLE ANTICHITÀ E BELLE ARTI

REGIONE

N.

03/00057238

ITA:

SOPRINTENDENZA ARCHEOLOGICA - MILANO

25

LOMBARDIA

CODICI

PROVINCIA E COMUNE: VA - SESTO CALENDE

LUOGO DI COLLOCAZIONE: Museo Civico di Sesto Calende INV. St. 12767

OGGETTO: Bicchiere globulare con profilo a S

PROVENIENZA (rif. I.G.M.): Sesto Calende, loc. Rastrello Rosso  
(F°31 III SE mm.145/118)DATI DI SCAVO: Tomba 4, rinvenuta occa- INV. DI SCAVO:  
(o altra acquisizione) sionalmente nell'Ottobre 1966

DATAZIONE: I Età del Ferro (prima metà VI sec., a. C.)

ATTRIBUZIONE: Cultura di Golasecca, fase II-A (De Marinis 1975)

MATERIALE E TECNICA: Impasto fine; modellazione a mano; lisciatura a stecca; decorazione a solcatura; colore superficie est. nero semilucido

MISURE: Alt. 8; diam. b. 10,1; diam. max. 10,1

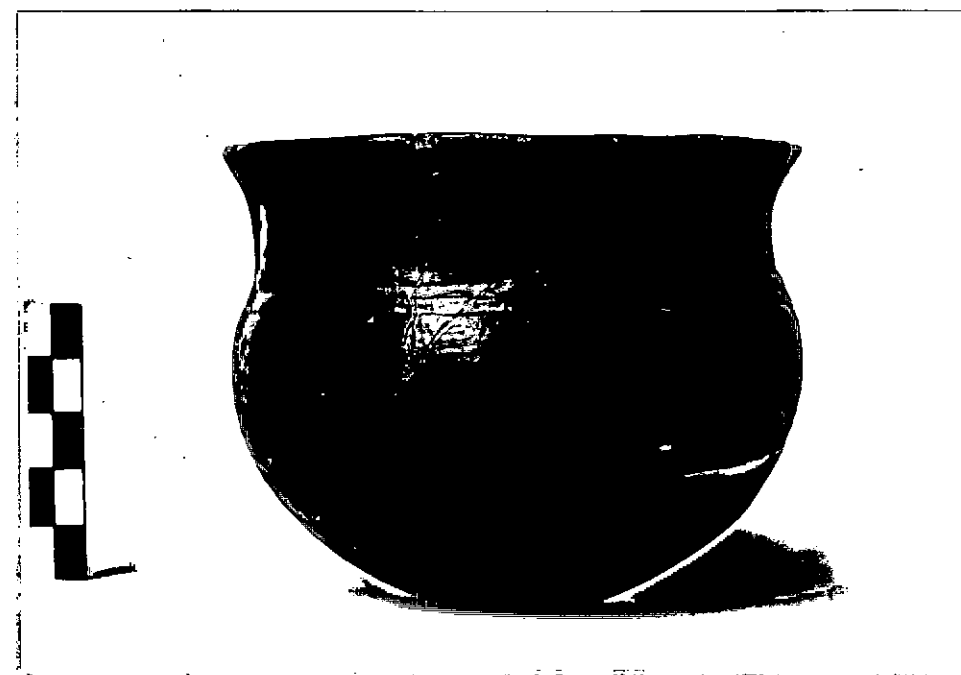
STATO DI CONSERVAZIONE: Ricomposto da frammenti

CONSISTENZA ATTUALE DEL MATERIALE: Non deperibile

ESAME DEI REPERTI:

CONDIZIONE GIURIDICA: Proprietà dello Stato

NOTIFICHE:



DESCRIZIONE:

NEG. AFSA  
MI 10819

Bordo assottigliato, labbro leggermente esoverso, corpo globulare; decorazione costituita da due lievi solcature orizzontali sulla spalla. (Il tipo ricorre frequentemente nei corredi tombali di questa fase, cfr. M. Primas, Die südschweizerischen Grabfunde der älteren Eisenzeit und ihre Chronologie, Monographien zur Ur- und Frühgeschichte der Schweiz, 16, Basel 1970 e L. Pauli, Studien zur Golasecca Kultur, Mitteilungen des deutschen archäologischen Instituts, römische Abteilung, XIX Ergänzungsheft, Heidelberg 1971; si veda anche la tipologia in R. De Marinis, La ceramica della I tomba di guerriero di Sesto Calende e nuove osservazioni sulla cronologia del Go

RESTAURI

ESEGUITI:

PROCEDIMENTI SEGUITI

BIBLIOGRAFIA, INVENTARI:

FOTOGRAFIE: AFS 10819

DISEGNI:

ESAME DEI SITI E DEI TERRENI:

RIFERIMENTO OGGETTI DELLO STESSO COMPLESSO:

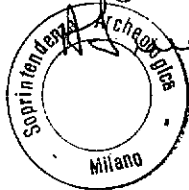
- St. 12765 - urna a corpo ovoide
- St. 12766 - ciotola troncoconica su piede basso
- St. 12768 - fibula ad arco serpeggiante in bronzo
- St. 12769 - verga in ferro

COMPILATORE DELLA SCHEDA: Stefania Casini

DATA: 1983

*Stefania Casini*

VISTO DEL FUNZIONARIO RESPONSABILE: Dott. Angela Surace



ALLEGATI: 1

OSSERVAZIONI:

RIFERIMENTO VECCHIE SCHEDE:

Io sottoscritto mi obbligo alla conservazione dell'oggetto descritto nel presente foglio secondo le norme della Legge 1° Giugno 1939, n. 1089 e Regolamento approvato con R. Decreto n. 363 del 30 Gennaio 1913; di conseguenza a non rimuoverlo dal posto che occupa, a non apportarvi modificazioni senza conseguire preventiva approvazione del Ministero dell'Istruzione, e a non menomarne in alcun modo il pubblico godimento.

DATA:

GEN. 1991



VISTO DEL SOPRINTENDENTE  
IL PRIMO DIRIGENTE  
Soprintendente Archeologico  
(Dott. Angelo Maria Ardovino)

FIRMA

AGGIORNAMENTI:

RA

N. CATALOGO GENERALE

N. CATALOGO INTERNAZIONALE

MINISTERO DELLA PUBBLICA ISTRUZIONE  
DIREZ. GEN. DELLE ANTICHITA' E BELLE ARTI

03/00057238

ITA:

SOPRINTENDENZA ARCHEOLOGICA - MILANO

INV. St. 12767

ALLEGATO N. 1

(2603398) Roma, 1972 - Ist. Poligr. Stato - S. (c. 600.000)

segue: Descrizione: lasecca I, Rivista Archeologica dell'Antica Provincia e Diocesi di Como,  
f. 163, 1981, tav. III:6-8).