

RA

N. CATALOGO GENERALE

N. CATALOGO INTERNAZIONALE

MINISTERO PER I BENI CULTURALI E AMBIENTALI  
DIREZ. GEN. DELLE ANTICHITÀ E BELLE ARTI

REGIONE

N.

03/00057248

ITA:

SOPRINTENDENZA ARCHEOLOGICA - MILANO

25

LOMBARDIA

PROVINCIA E COMUNE: VA - SESTO CALENDE

LUOGO DI COLLOCAZIONE: Museo Civico di Sesto Calende INV. St. 12780

OGGETTO: Coppa con corpo a calotta su piede alto

PROVENIENZA (rif. I.G.M.): Sesto Calende, loc. Mulini di Mezzo  
(F°31 III SE mm.120/166)DATI DI SCAVO: Tomba 7, in nuda terra INV. DI SCAVO:  
(o altra acquisizione) con lastra di copertura, rinvenuta occasional-  
mente a m. 1,60 di profondità nel Marzo 1966;  
recupero C. Daverio

DATAZIONE: I Età del Ferro (VIII sec., a. C.)

ATTRIBUZIONE: Cultura di Golasecca, fase I-C (De Marinis  
1981)MATERIALE E TECNICA: Impasto rosso chiaro fine con inclusi  
sabbiosi e micacei; modellazione a mano; lisciatura a  
stecca; colore superficie est. marrone grigio molto scuro

MISURE: Alt. 11,4/11,5; diam. max. 15,4; diam p. 8,54

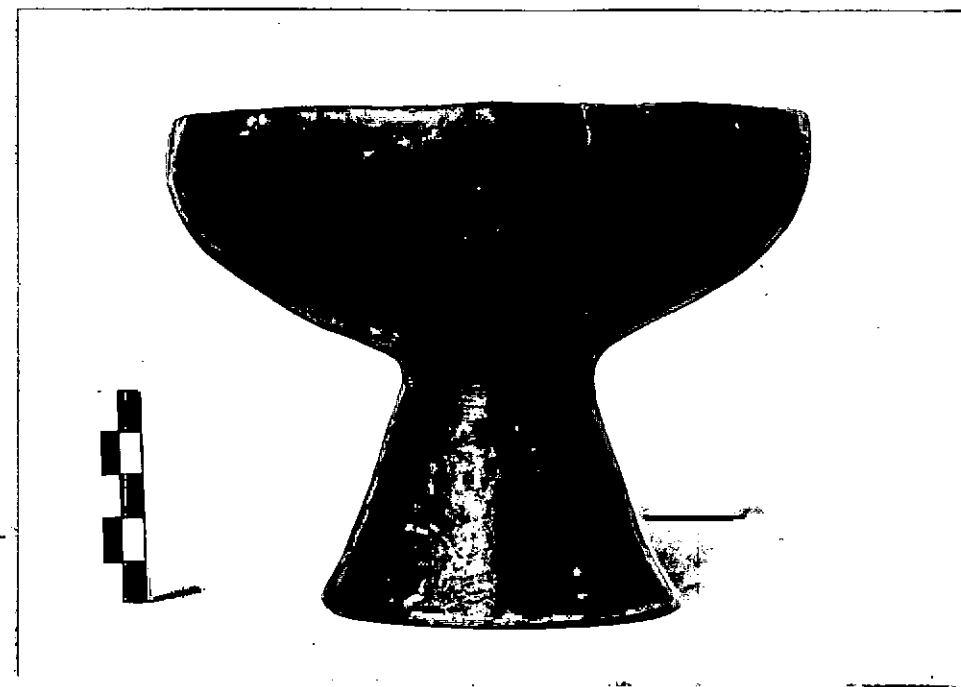
STATO DI CONSERVAZIONE: Ricomposta da frammenti ed integrata

CONSISTENZA ATTUALE DEL MATERIALE: Non deperibile

ESAME DEI REPERTI:

CONDIZIONE GIURIDICA: Proprietà dello Stato

NOTIFICHE:



DESCRIZIONE:

NEG. AFSA  
MI 10801

Bordo irregolare, quasi piatto, labbro vertica-  
le e corpo a calotta, piede alto troncoconico  
cavo. Inornata (cfr. M. Primas, Diesüdschwei-  
zerischen Grabfunde der älteren Eisenzeit und  
ihre Chronologie, Monographien zur Ur- und Früh-  
geschichte der Schweiz, Basel 1970, tav. 16:B2;  
L. Pauli, Studien zur Golasecca Kultur, Mittei-  
lungen des deutschen archaologischen Instituts,  
römische Abteilung, XIX Ergänzungsheft, Heidel-  
berg 1971, tav. 11:8, tav. 12:13, tav. 15:30,  
tav. 17:4,7, tav. 23:4).

RESTAURI

ESEGUITI:

PROCEDIMENTI SEGUITI

BIBLIOGRAFIA, INVENTARI:

A. Guerroni-C. Daverio, Reperti protostorici al Museo  
Civico di Sesto Calende, 1982, fig. 27

FOTOGRAFIE: AFS 10801

DISEGNI:

ESAME DEI SITI E DEI TERRENI:

RIFERIMENTO OGGETTI DELLO STESSO COMPLESSO:

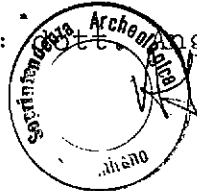
- St. 12775 - urna biconica decorata a denti di lupo
- St. 12776 - coppa su piede medio
- St. 12777 - coppa su piede alto
- St. 12778 - coppa su piede medio
- St. 12779 - coppa su piede alto
- St. 12781 - bicchiere globulare con profilo a S
- St. 12782 - catenella bronzea
- St. 12782/a,b - due anelli in bronzo
- St. 12783 - fibula a navicella in bronzo
- St. 12784/a,b - due spirali di fili di bronzo
- St. 12785 - spirale di filo di bronzo

COMPILATORE DELLA SCHEDA: Stefania Casini

*Stefania Casini*

DATA: 1983

VISTO DEL FUNZIONARIO RESPONSABILE: Dott. Angela Surace



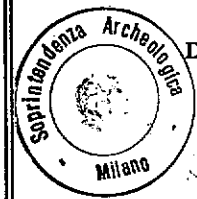
ALLEGATI:

OSSERVAZIONI:

RIFERIMENTO VECCHIE SCHEDE:

Io sottoscritto mi obbligo alla conservazione dell'oggetto descritto nel presente foglio secondo le norme della Legge 1° Giugno 1939, n. 1089 e Regolamento approvato con R. Decreto n. 363 del 30 Gennaio 1913; di conseguenza a non rimuoverlo dal posto che occupa, a non apportarvi modificazioni senza conseguire preventiva approvazione del Ministero dell'Istruzione, e a non menomarne in alcun modo il pubblico godimento.

DATA: GEN. 1991



VISTO DEL SOVRINTENDENTE  
IL PRIMO DIRIGENTE  
Soprintendente Archeologico  
(Dott. Angelo Maria Ardovino)

FIRMA

AGGIORNAMENTI: