

RA

N. CATALOGO GENERALE

N. CATALOGO INTERNAZIONALE

MINISTERO PER I BENI CULTURALI E AMBIENTALI  
DIREZ. GEN. DELLE ANTICHITÀ E BELLE ARTI

REGIONE

N.

03/00057250

ITA:

SOPRINTENDENZA ARCHEOLOGICA - MILANO

25

LOMBARDIA

CODICI

PROVINCIA E COMUNE: VA - SESTO CALENDE

LUOGO DI COLLOCAZIONE: Museo Civico di Sesto Calende INV. St. 12787

OGGETTO: Urna ovoide

PROVENIENZA (rif. I.G.M.): Sesto Calende, loc. Montico  
(F°31 III SE)DATI DI SCAVO: Tomba 9, a cassetta qua- INV. DI SCAVO:  
(o altra acquisizione) drata di 6 lastre di beola ed una come coper-  
tura, rinvenuta occasionalmente nell'AprileDATAZIONE: I Età del Ferro (VI sec., a. C.)  
1966

ATTRIBUZIONE: Cultura di Golasecca, periodo II

MATERIALE E TECNICA: Impasto rosso a grana grossa con inclusi  
sabbiosi; modellazione al tornio lento; ingubbiatura; co-  
lore superficie est. marrone grigio molto scuroMISURE: Alt. 19,8; diam. b. 13,2; diam. max. 20; diam. f.  
8,9

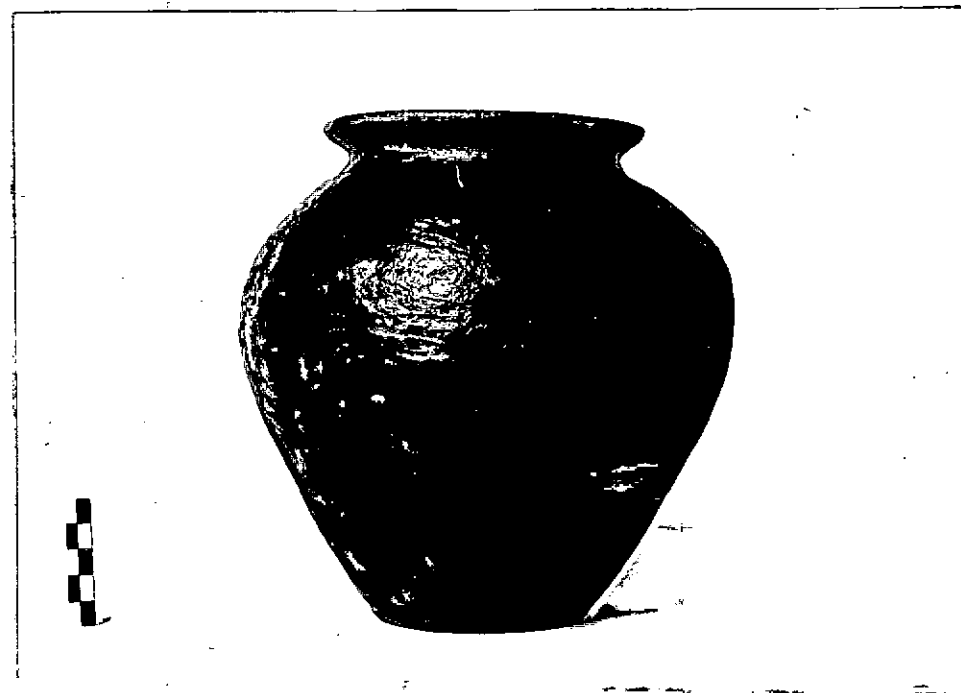
STATO DI CONSERVAZIONE: Integrata in parete e sul bordo

CONSISTENZA ATTUALE DEL MATERIALE: Non deperibile

ESAME DEI REPERTI:

CONDIZIONE GIURIDICA: Proprietà dello Stato

NOTIFICHE:



DESCRIZIONE:

NEG. AFSA  
MI 10860

Bordo arrotondato e leggermente ingrossato, lab-  
bro esovero, breve gola, corpo ovoide, fondo  
piatto. Inornata; (cfr. L. Paüli, Studien zur  
Golasecca Kultur, Mitteilungen des deutschen ar-  
chaeologischen Instituts, römische Abteilung,  
XIX Ergänzungsheft, Heidelberg 1971, tav. 30:  
13; M. Primas, Die südschweizerischen Grabfunde  
der älteren Eisenzeit und ihre Chronologie, Mono-  
graphien zur Ur- und Frühgeschichte der Schweiz,  
16, Basel 1970, tav. 10:A2, tav. 18:A1).

RESTAURI

ESEGUITI:

PROCEDIMENTI SEGUITI

BIBLIOGRAFIA, INVENTARI:

A. Guerroni-C. Daverio, Reperti protostorici al Museo  
Civico di Sesto Calende, 1982, fig. 41

FOTOGRAFIE: AFS 10860

DISEGNI:

ESAME DEI SITI E DEI TERRENI:

RIFERIMENTO OGGETTI DELLO STESSO COMPLESSO:

St. 12788 - ciotola troncoconica su piede basso

St. 12789 - nettaunghie in bronzo

12788

COMPILATORE DELLA SCHEDA: Stefania Casini

DATA: 1983

VISTO DEL FUNZIONARIO RESPONSABILE: Dott. Angela Surace



ALLEGATI:

OSSERVAZIONI:

RIFERIMENTO VECCHIE SCHEDE:

Io sottoscritto mi obbligo alla conservazione dell'oggetto descritto nel presente foglio secondo le norme della Legge 1° Giugno 1939, n. 1089 e Regolamento approvato con R. Decreto n. 363 del 30 Gennaio 1913; di conseguenza a non rimuoverlo dal posto che occupa, a non apportarvi modificazioni senza conseguire preventiva approvazione del Ministero dell'Istruzione, e a non menomarne in alcun modo il pubblico godimento.



DATA:

GEN 1991

VISTO DEL SOPRINTENDENTE

IL PRIMO DIRIGENTE

Soprintendente Archeologie

AGGIORNAMENTI: (Dott. Angelò Maria Ardivino)

FIRMA