

RA

N. CATALOGO GENERALE

N. CATALOGO INTERNAZIONALE

MINISTERO PER I BENI CULTURALI E AMBIENTALI  
DIREZ. GEN. DELLE ANTICHITÀ E BELLE ARTI

REGIONE

N.

CODICI

03/00057255

ITA:

SOPRINTENDENZA ARCHEOLOGICA - MILANO

25

LOMBARDIA

PROVINCIA E COMUNE: VA - SESTO CALENDE

LUOGO DI COLLOCAZIONE: Museo Civico di Sesto • INV. St. 12793  
Calende

OGGETTO: Urna a corpo ovoide

PROVENIENZA (rif. I.G.M.): Sesto Calende, loc. Rastrello Rosso  
(F°31 III SE mm. 145/118)DATI DI SCAVO: Tomba 10; rinvenimento INV. DI SCAVO:  
(o altra acquisizione) occasionale dell'Ottobre 1966

DATAZIONE: I Età del Ferro (prima metà VI sec. a. C.)

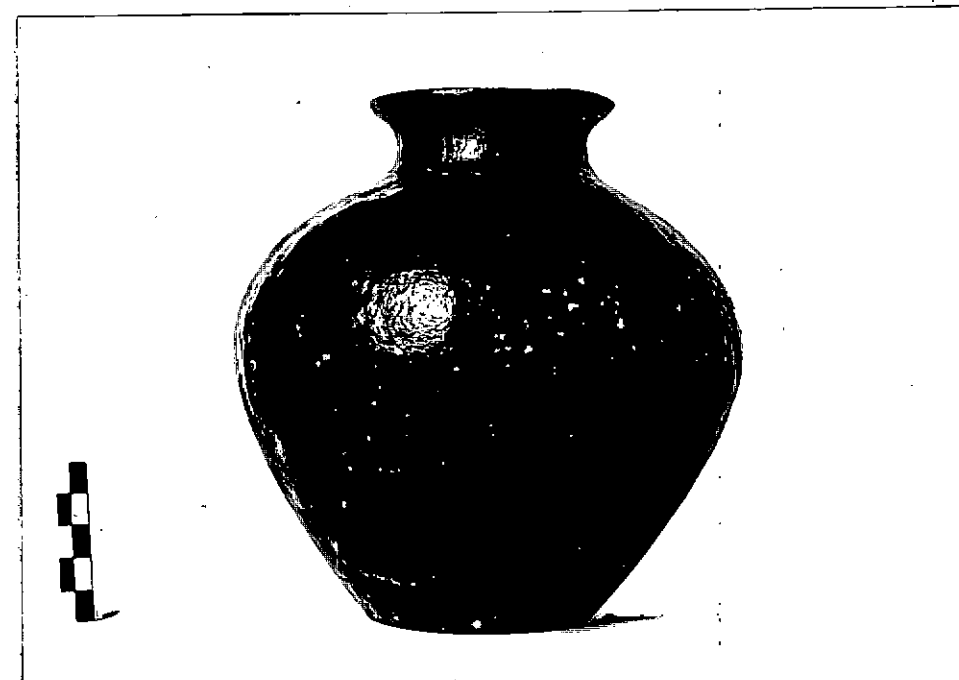
ATTRIBUZIONE: Cultura di Golasecca, fase II-A (De Marinis  
1975)MATERIALE E TECNICA: Impasto rosso a grana media; modellazio-  
ne al tornio lento; colore superficie est. tra marrone  
rosso scuro e neroMISURE: Alt. 16,5; diam. b. 8; diam. max. 16,3; diam. f.  
7,3STATO DI CONSERVAZIONE: Ricomposta da vari frammenti; integra-  
zioni sul bordo ed in parete

CONSISTENZA ATTUALE DEL MATERIALE: Non deperibile

ESAME DEI REPERTI:

CONDIZIONE GIURIDICA: Proprietà dello Stato

NOTIFICHE:



DESCRIZIONE:

Bordo arrotondato, labbro esovero, breve collo cilindrico, corpo ovoide, fondo piatto. Inornata. (cfr. L. Pauli, Studien zur Golasecca Kultur Mitteilungen des deutschen archaologischen Instituts, römische Abteilung, XIX Ergänzungsheft Heidelberg 1971, tav. 31: 4)

NEG. AFSA  
MI 10858

RESTAURI

ESEGUITI:

PROCEDIMENTI SEGUITI

BIBLIOGRAFIA, INVENTARI:

A. Mira Bonomi, Rinvenimenti a Sesto Calende, in Rassegna Gallaratese di Storia e d'Arte, XXVI, n.100, 1967, pag. 28-29, tav. 37:1

A. Guerroni-C. Daverio, Reperti protostorici al Museo Civico di Sesto Calende, 1982, fig. 43

FOTOGRAFIE: AFS 10858

DISEGNI:

ESAME DEI SITI E DEI TERRENI:

RIFERIMENTO OGGETTI DELLO STESSO COMPLESSO:

St. 12791 - coppa su piede medio

St. 12792 - bicchiere globulare con collo distinto

COMPILATORE DELLA SCHEDA: Stefania Casini,

DATA: 1983

*Stefania Casini*

VISTO DEL FUNZIONARIO RESPONSABILE: Dott. *Angela Surace*



ALLEGATI:

OSSERVAZIONI:

RIFERIMENTO VECCHIE SCHEDE:

Io sottoscritto mi obbligo alla conservazione dell'oggetto descritto nel presente foglio secondo le norme della Legge 1° Giugno 1939, n. 1089 e Regolamento approvato con R. Decreto n. 363 del 30 Gennaio 1913; di conseguenza a non rimuoverlo dal posto che occupa, a non apportarvi modificazioni senza conseguire preventiva approvazione del Ministero dell'Istruzione, e a non menomarne in alcun modo il pubblico godimento.

DATA: GEN. 1991



VISTO DEL SOPRINTENDENTE  
**IL PRIMO DIRIGENTE**  
Soprintendente Archeologico  
(Dott. Angelo Maria Arduvino)

FIPMA

AGGIORNAMENTI: