

RA

N. CATALOGO GENERALE

N. CATALOGO INTERNAZIONALE

MINISTERO PER I BENI CULTURALI E AMBIENTALI  
DIREZ. GEN. DELLE ANTICHITÀ E BELLE ARTI

REGIONE

N.

03/00057265

ITA:

SOPRINTENDENZA ARCHEOLOGICA - MILANO

25

LOMBARDIA

CODICI

PROVINCIA E COMUNE: VA - SESTO CALENDE

LUOGO DI COLLOCAZIONE: Museo Civico di Sesto Calende INV. St. 12803

OGGETTO: Urna biconica decorata a denti di lupo incisi

PROVENIENZA (rif. I.G.M.): Sesto Calende, loc. Mulini di Mezzo,  
propr. Bettarini (F°31 IIISE mm.120/166)DATI DI SCAVO: Ritrovamento occasionale INV. DI SCAVO:  
(o altra acquisizione) dell'anno 1966

DATAZIONE: I Età del Ferro (VII sec. a. C.)

ATTRIBUZIONE: Cultura di Golasecca, fase I-C (De Marinis  
1981)MATERIALE E TECNICA: Impasto rosso a grana media con inclusi  
sabbiosi e micacei; modellazione a mano; ingubbiatura;  
decorazione a incisione; colore superficie est. neroMISURE: Alt. 25,2; diam. b. 16,5; diam. max. 25,2; diam.  
p. 12,4

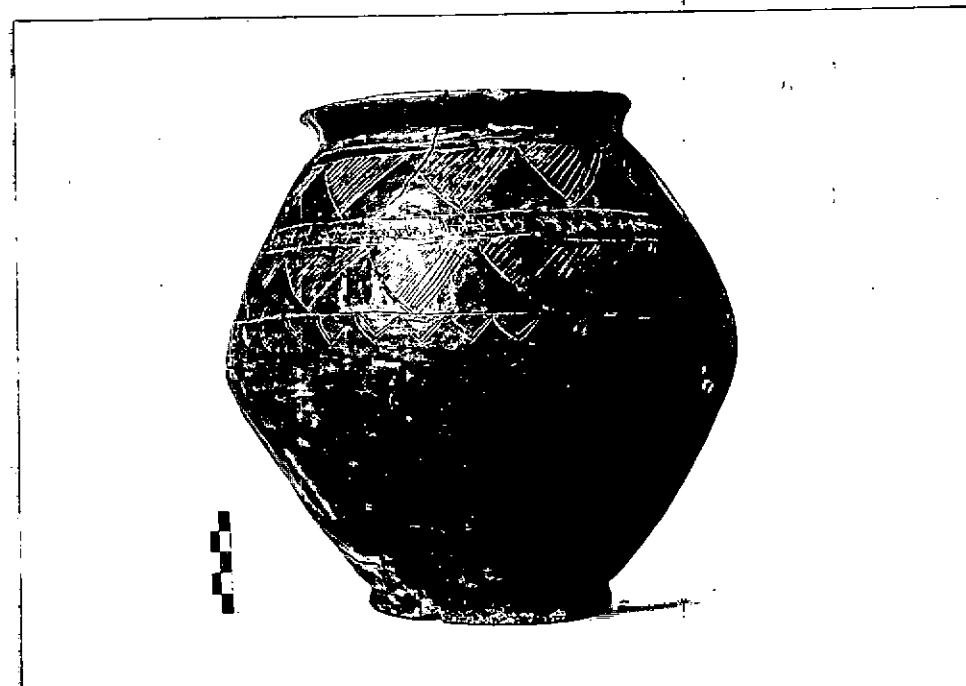
STATO DI CONSERVAZIONE: Incollati alcuni frammenti; integrata

CONSISTENZA ATTUALE DEL MATERIALE: Non deperibile

ESAME DEI REPERTI:

CONDIZIONE GIURIDICA: Proprietà dello Stato

NOTIFICHE:



DESCRIZIONE:

NEG. AFSA  
MI 10793

Bordo arrotondato, labbro rettilineo esoverso, corpo biconico con spigolo molto arrotondato, piede basso ad anello. Decorazione incisa sulla parte superiore, costituita da due fasce di denti di lupo orizzontali alternate ad una fila di X molto irregolari e ad un grosso zig-zag a doppia linea (cfr. L. Pauli, Studien zur Golasecca Kultur, Mitteilungen des deutschen archaologischen Instituts, römische Abteilung, XIX Ergänzungsheft, Heidelberg 1971, tav. 12:10, tav. 13:16; R. De Marinis, La ceramica della I tomba di guerriero di Sesto Calende e nuove osservazioni sulla cronologia del Golasecca I, Rivista Archeologica dell'Antica Provincia e Diocesi di Como, f. 163, 1981, tav. XI:1).

RESTAURI

BIBLIOGRAFIA, INVENTARI:

ESEGUITI:

A. Guerroni-C. Daverio, Repenti protostorici al Museo  
Civico di Sesto Calende, 1982, fig. 15

PROCEDIMENTI SEGUITI

FOTOGRAFIE: AFS 10793

DISEGNI:

ESAME DEI SITI E DEI TERRENI:

RIFERIMENTO OGGETTI DELLO STESSO COMPLESSO:

St. 12804 -ciotola su piede basso.

St. 12806 - bicchiere globulare con profilo a S

St. 12807 - ciotola su piede basso

COMPILATORE DELLA SCHEDA: Stefania Casini

DATA: 1983

*Stefania Casini*

VISTO DEL FUNZIONARIO RESPONSABILE: Dott. Angela Surace



ALLEGATI:

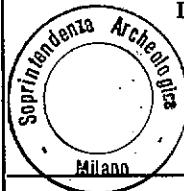
OSSERVAZIONI:

RIFERIMENTO VECCHIE SCHEDE:

Io sottoscritto mi obbligo alla conservazione dell'oggetto descritto nel presente foglio secondo le norme della Legge 1° Giugno 1939, n. 1089 e Regolamento approvato con R. Decreto n. 363 del 30 Gennaio 1913; di conseguenza a non rimuoverlo dal posto che occupa, a non apportarvi modificazioni senza conseguire preventiva approvazione del Ministero dell'Istruzione, e a non menomarne in alcun modo il pubblico godimento.

DATA:

GEN. 1991



VISTO DEL SOPRINTENDENTE  
IL PRIMO DIRIGENTE  
Soprintendente Archeologico  
(Dott. Angelo Maria Ardovino)

FIRMA

AGGIORNAMENTI: