



08/0057272

ITA:

SOPRINTENDENZA ARCHEOLOGICA - MILANO

25

LOMBARDIA

PROVINCIA E COMUNE: VA - SESTO CALENDE

LUOGO DI COLLOCAZIONE: Museo Civico di Sesto Calende INV. St. 12810

OGGETTO: Bicchiere globulare con profilo a S

PROVENIENZA (rif. I.G.M.): Sesto Calende, loc. Mulini di Sopra,
propr. Crusca (F°31 III SE mm. 115/160)DATI DI SCAVO: Tomba 8, a pozzetto di INV. DI SCAVO:
(o altra acquisizione) Ciottoli, rinvenuta occasionalmente il 15 Aprile 1967

DATAZIONE: I Età del Ferro (VII sec. a. C.)

ATTRIBUZIONE: Cultura di Golasecca, fase I-C (De Marinis 1981)

MATERIALE E TECNICA: Impasto rosso medio con inclusi sabbiosi e micacei; modellazione a mano; ingubbiatura; decorazione a solcatura; colore superficie est. tra grigio e nero opaco

MISURE: Alt. 6,5; diam. b. 8,8; diam. max. 8,8; diam. f. 3,2 ca.

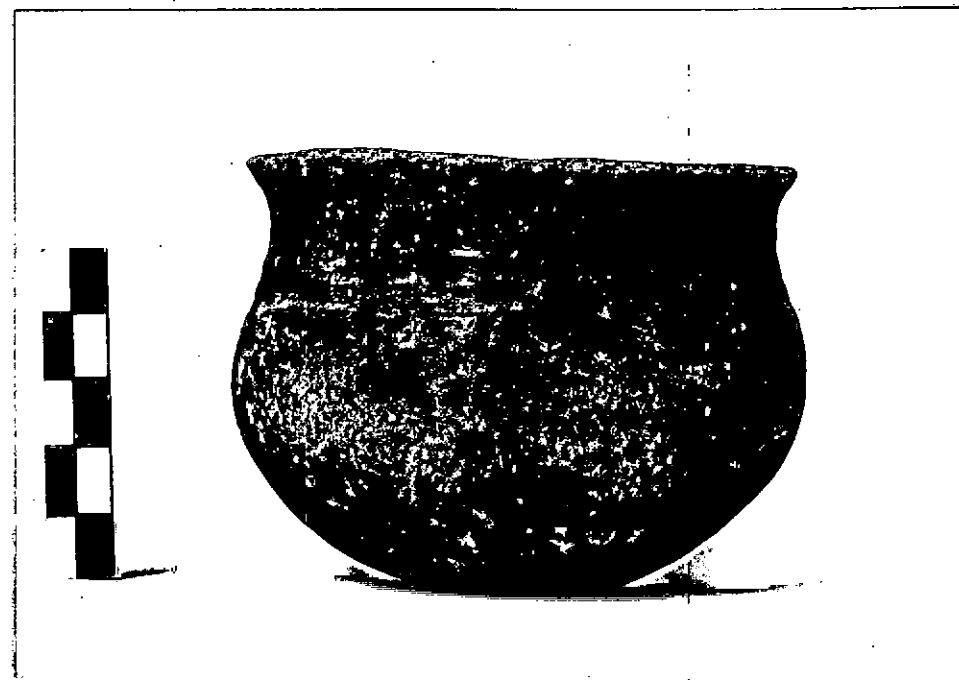
STATO DI CONSERVAZIONE: Integro; scheggiato sul bordo e in parete

CONSISTENZA ATTUALE DEL MATERIALE: Non deperibile

ESAME DEI REPERTI:

CONDIZIONE GIURIDICA: Proprietà dello Stato

NOTIFICHE:



DESCRIZIONE:

NEG. AFSA
MI 10815

Bordo assottigliato, breve labbro esovero curvilineo, corpo globulare, fondo quasi piatto. Decorazione costituita da tre lievi e larghe solcature orizzontali sulla spalla (Il tipo ricorre frequentemente nei corredi tombali di questa fase, cfr. M. Primas, Die südschweizerischen Grabfunde der älteren Eisenzeit und ihre Chronologie, Monographien zur Ur- und Frühgeschichte der Schweiz, 16, Basel 1970, e L. Pauli, Studien zur Golasecca Kultur, Mitteilungen des deutschen archaologischen Instituts, römische Abteilung, XIX Ergänzungsheft, Heidelberg 1971; si veda anche la tipologia in R. De Marinis, La ceramica della I tomba di guerriero di Sesto Calende e nuove osservazioni sulla cronologia del %.

RESTAURI

ESEGUITI:

PROCEDIMENTI SEGUITI

BIBLIOGRAFIA, INVENTARI:

1961/1130

FOTOGRAFIE: AFS 10815

DISEGNI:

ESAME DEI SITI E DEI TERRENI:

RIFERIMENTO OGGETTI DELLO STESSO COMPLESSO:

- St. 12799 - urna biconica decorata a denti di lupo
- St. 12805 - coppa su piede alto
- St. 12817 - fibula a navicella in bronzo
- St. 12824 - ganciò in bronzo
- St. 13449 - fusarola
- St. 30963 - piede di coppa

09190023335

COMPILATORE DELLA SCHEDA: Stefania Casini

Stefania Casini

DATA: 1983

VISTO DEL FUNZIONARIO RESPONSABILE: Dott. Angela Surace



ALLEGATI: 1

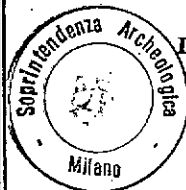
OSSERVAZIONI:

RIFERIMENTO VECCHIE SCHEDE:

Io sottoscritto mi obbligo alla conservazione dell'oggetto descritto nel presente foglio secondo le norme della Legge 1° Giugno 1939, n. 1089 e Regolamento approvato con R. Decreto n. 363 del 30 Gennaio 1913; di conseguenza a non rimuoverlo dal posto che occupa, a non apportarvi modificazioni senza conseguire preventiva approvazione del Ministero dell'Istruzione, e a non menomarne in alcun modo il pubblico godimento.

GEN. 1991

DATA:



VISTO DEL SOPRINTENDENTE

IL PRIMO DIRIGENTE

Soprintendente Archeologico

AGGIORNAMENTI (Dott. Angelo Maria Ardevino)

FIRMA

[Handwritten signature]

RA

N. CATALOGO GENERALE

N. CATALOGO INTERNAZIONALE

MINISTERO DELLA PUBBLICA ISTRUZIONE
DIREZ. GEN. DELLE ANTICHITA' E BELLE ARTI

03/00057272

ITA:

SOPRINTENDENZA ARCHEOLOGICA - MILANO

INV. St. 12810

ALLEGATO N. 1

(2603398) Roma, 1972 - Ist. Poligr. Stato - S. (c. 600.000)

cont. Descrizione: Golasecca I, Rivista Archeologica dell'Antica Provincia e Diocesi di Como, f. 163,
1981, tav. III:6-8).