



03/00057279

ITA:

SOPRINTENDENZA ARCHEOLOGICA - MILANO

25

LOMBARDIA

CODICI

PROVINCIA E COMUNE: VA - SESTO CALENDE

LUOGO DI COLLOCAZIONE: Museo Civico di Sesto Calende INV. St. 13958

OGGETTO: Coppa troncoconica

PROVENIENZA (rif. I.G.M.): Sesto Calende, loc. Montico  
(F°31 III SE)DATI DI SCAVO: Recupero C. Daverio del- INV. DI SCAVO:  
(o altra acquisizione) l'anno 1975

DATAZIONE: I Età del Ferro (VII sec., a. C.)

ATTRIBUZIONE: Cultura di Golasecca, fase I-C (De Marinis  
1981)MATERIALE E TECNICA: Impasto fine con inclusi micacei; model-  
lazione a mano; decorazione a incisione; colore superfi-  
cie est. tra rosso tenue e marrone rosso

MISURE: Alt. 6,4/7; diam. b. 17,3

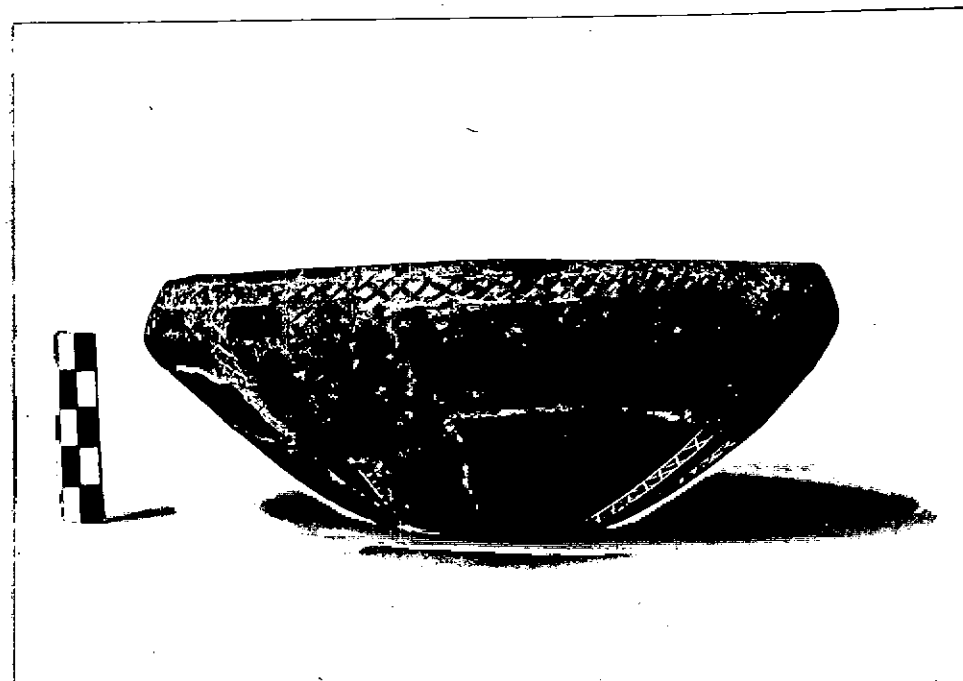
STATO DI CONSERVAZIONE: Lacunosa: manca completamente il piede;  
ricomposta da frammenti ed integrata

CONSISTENZA ATTUALE DEL MATERIALE: Non deperibile

ESAME DEI REPERTI:

CONDIZIONE GIURIDICA: Proprietà dello Stato

NOTIFICHE:



DESCRIZIONE:

NEG. AFSA  
MI 10872

Bordo piatto irregolare, labbro leggermente in-  
flesso, corpo troncoconico. Decorazione costi-  
tuita da una fascia orizzontale di reticolo sul  
labbro e da altre verticali a gruppi di due sul  
corpo (cfr. L. Pauli, Studien zur Golasecca  
Kultur, Mitteilungen des deutschen archaeologi-  
schen Instituts, römische Abteilung, XIX Ergän-  
zungsheft, Heidelberg 1971, tav. 20:16; esso è  
l'unico esemplare edito conosciuto).

ESEGUITI: 1978

001.130

PROCEDIMENTI SEGUITI

- Smontaggio vecchio restauro con impacchi di acetone;
- pulitura a bisturi;
- ricostruzione con collante CXV;
- integrazione con Polyfilla pigmentata con terre naturali;
- consolidamento con PVA in soluzione d'acqua (2%)

FOTOGRAFIE:

DISEGNI:

ESAME DEI SITI E DEI TERRENI:

RIFERIMENTO OGGETTI DELLO STESSO COMPLESSO:

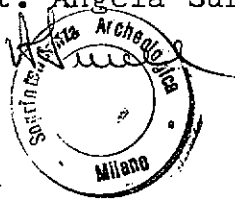
BA 900-233

COMPILATORE DELLA SCHEDA: Stefania Casini

*Stefania Casini*

DATA: 1983

VISTO DEL FUNZIONARIO RESPONSABILE: Dott. Angela Surace



ALLEGATI:

OSSERVAZIONI:

RIFERIMENTO VECCHIE SCHEDE:

Io sottoscritto mi obbligo alla conservazione dell'oggetto descritto nel presente foglio secondo le norme della Legge 1° Giugno 1939, n. 1089 e Regolamento approvato con R. Decreto n. 363 del 30 Gennaio 1913; di conseguenza a non rimuoverlo dal posto che occupa, a non apportarvi modificazioni senza conseguire preventiva approvazione del Ministero dell'Istruzione, e a non menomarne in alcun modo il pubblico godimento.

DATA: GEN. 1991



VISTO DEL SOPRINTENDENTE

IL PRIMO DIRIGENTE

Soprintendente Archeologico

AGGIORNAMENTI (Dott. Angelo Mailla Ardovino)

FIRMA

*[Signature]*