



03/00057289

ITA:

SOPRINTENDENZA ARCHEOLOGICA - MILANO

25

LOMBARDIA

PROVINCIA E COMUNE: VA - SESTO CALENDE

LUOGO DI COLLOCAZIONE: Museo Civico di Sesto Calende INV. St. 23694

OGGETTO: Urna biconica decorata a denti di lupo incisi

PROVENIENZA (rif. I.G.M.): Sesto Calende, loc. Mulini di Mezzo,
 propr. Balconi (F°31 IIISE mm.120/166)DATI DI SCAVO: Rinvenimento occasionale INV. DI SCAVO:
(o altra acquisizione) avvenuto durante lavori edili nell'estate
 1976DATAZIONE: I Età del Ferro (VII^{sec.} a. C.)ATTRIBUZIONE: Cultura di Golasecca, fase I-C (De Marinis
 1981)MATERIALE E TECNICA: Impasto rosso a grana medio-grossa con
 inclusi sabbiosi e micacei; modellazione a mano; ingub-
 biatura; decorazione a incisione; colore superficie est.

MISURE: Alt. 30; diam. b. 19,7; diam. p. 10,4

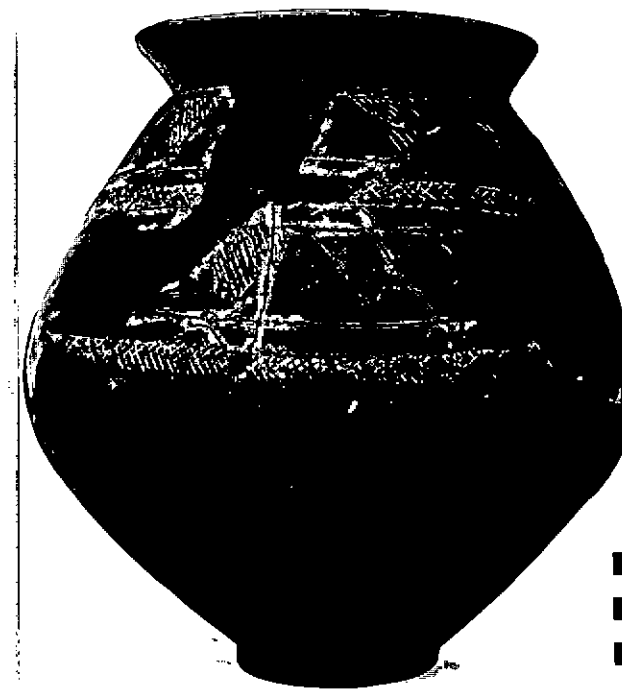
STATO DI CONSERVAZIONE: Lacunosa: mancano quasi metà vaso e il
 bordo; ricomposta da vari frammenti ed
 integrata; abrasa

CONSISTENZA ATTUALE DEL MATERIALE: Non deperibile

ESAME DEI REPERTI:

CONDIZIONE GIURIDICA: Proprietà dello Stato

NOTIFICHE:



DESCRIZIONE:

NEG. AFSA
MI 10977.

Bordo arrotondato, labbro rettilineo esoverso, corpo biconico, piede basso ad anello. Decorazione incisa sulla parte superiore, costituita da due fasce orizzontali di denti di lupo alternate a due fasce a reticolo. (cfr. L. Pauli, Studien zur Golasecca Kultur, Mitteilungen des deutschen archaologischen Instituts, römische Abteilung, XIX Ergänzungsheft, Heidelberg 1971, tav. 16:20, tav. 17:4, tav. 18:3,14; R. De Marinis, La ceramica della I tomba di guerriero di Sesto Calende e nuove osservazioni sulla cronologia del Golasecca I, Rivista Archeologica della Antica Provincia e Diocesi di Como, f.163, 1981, tav. X:1).

ESEGUITI:

PROCEDIMENTI SEGUITI

1098

- Pulitura a bisturi;
- ricostruzione collante CXV;
- integrazione con Polyfilla pigmentata con terre naturali;
- consolidamento con PVA in soluzione d'acqua (2%)

FOTOGRAFIE:

AFS 1098L

DISEGNI:

ESAME DEI SITI E DEI TERRENI:

RIFERIMENTO OGGETTI DELLO STESSO COMPLESSO:

3100875528

COMPILATORE DELLA SCHEDA: Stefania Casini

DATA: 1983

Stefania Casini

VISTO DEL FUNZIONARIO RESPONSABILE: Dott. Angela Surace



ALLEGATI: 1

Io sottoscritto mi obbligo alla conservazione dell'oggetto descritto nel presente foglio secondo le norme della Legge 1° Giugno 1939, n. 1089 e Regolamento approvato con R. Decreto n. 363 del 30 Gennaio 1913; di conseguenza a non rimuoverlo dal posto che occupa, a non apportarvi modificazioni senza conseguire preventiva approvazione del Ministero dell'Istruzione, e a non menomarne in alcun modo il pubblico godimento.

DATA:

GEN. 1991



VISTO DEL SOPRINTENDENTE

IL PRIMO DIRIGENTE

Soprintendente Archeologico

AGGIORNAMENTI: (Dott. Angelo Maria Ardovino)

FIRMA

OSSERVAZIONI:

RIFERIMENTO VECCHIE SCHEDE:

RA

N. CATALOGO GENERALE

N. CATALOGO INTERNAZIONALE

MINISTERO DELLA PUBBLICA ISTRUZIONE
DIREZ. GEN. DELLE ANTICHITA' E BELLE ARTI

03/00057289

ITA:

SOPRINTENDENZA ARCHEOLOGICA - MILANO

INV. St. 23694

ALLEGATO N. 1

(2603398) Roma, 1972 - Ist. Poligr. Stato - S. (c. 600.000)

segue. Materiale e tecnica: tra marrone scuro e nero; tracce di sostanza bianca nei solchi