



03/00057291

ITA:

SOPRINTENDENZA ARCHEOLOGICA - MILANO

25

LOMBARDIA

CODICI

PROVINCIA E COMUNE: VA - SESTO CALENDE

LUOGO DI COLLOCAZIONE: Museo Civico di Sesto Calende INV. St. 23696

OGGETTO: Urna biconica decorata a denti di lupo incisi

PROVENIENZA (rif. I.G.M.): Sesto Calende, loc. Mulini di Mezzo,
propr. Balconi (F°31 IIISE mm.120/166)DATI DI SCAVO: Rinvenimento occasionale INV. DI SCAVO:
(o altra acquisizione) avvenuto durante lavori edili nell'estate
1976DATAZIONE: I Età del Ferro (VII^{sec.} a. C.)ATTRIBUZIONE: Cultura di Golasecca, fase I-C (De Marinis
1981)MATERIALE E TECNICA: Impasto rosso fine con inclusi micacei;
modellazione a mano; ingubbiatura; decorazione a incisione;
ne; colore superficie est. bruno nerastro opaco

MISURE: Alt. max. 17,5; diam. max. 19,6; diam. f. 8

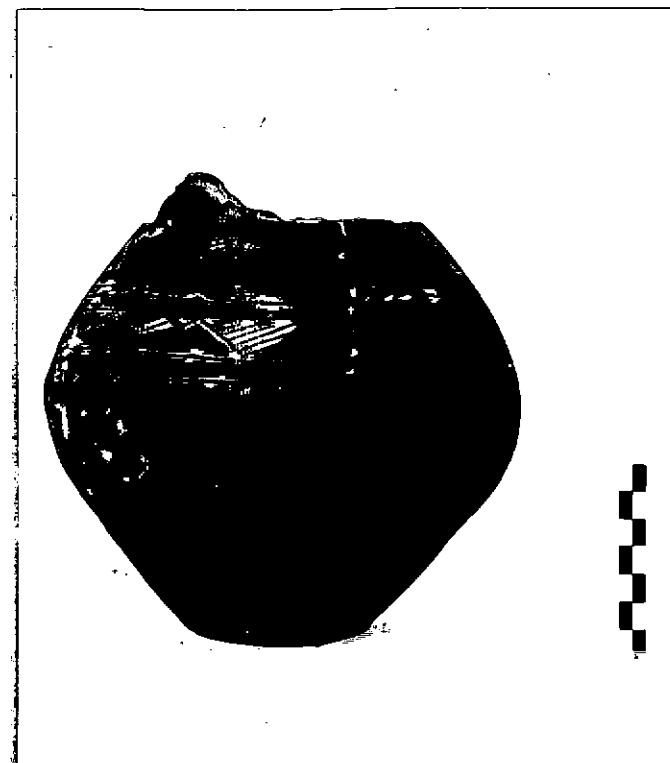
STATO DI CONSERVAZIONE: Lacunosa: mancano quasi metà vaso e
completamente il labbro; ricomposta da
frammenti ed integrata; abrasioni

CONSISTENZA ATTUALE DEL MATERIALE: Non deperibile

ESAME DEI REPERTI:

CONDIZIONE GIURIDICA: Proprietà dello Stato

NOTIFICHE:



DESCRIZIONE:

NEG. AFSA
MI 10978

Corpo biconico con spigolo arrotondato; priva di piede, fondo concavo. Decorazione incisa sulla parte superiore, costituita da due fasce di denti di lupo orizzontali, alternate a due a reticolo (cfr. L. Pauli, Studien zur Golasecca Kultur Mitteilungen des deutschen archaologischen Instituts, römische Abteilung, XIX Ergänzungsheft, Heidelberg 1971, tav. 16:20; tav. 17:4, tav. 18:3, 14; R. De Marinis, La ceramica della I tomba di guerriero di Sesto Calende e nuove osservazioni sulla cronologia del Golasecca I, Rivista Archeologica dell'Antica Provincia e Diocesi di Como, f.163, 1981, tav. X:1).

ESEGUITI:

PROCEDIMENTI SEGUITI

- Pulitura a bisturi;
- ricostruzione con collante CXV;
- integrazione con Polyfilla pigmentata con terre naturali;
- consolidamento con PVA in soluzione d'acqua (2%)

FOTOGRAFIE: AFS 10978

DISEGNI:

ESAME DEI SITI E DEI TERRENI:

RIFERIMENTO OGGETTI DELLO STESSO COMPLESSO:

13/0002350

COMPILATORE DELLA SCHEDA:

Stefania Casini

Stefania Casini

DATA: 1983

VISTO DEL FUNZIONARIO RESPONSABILE:

Dott. Angela Surace
Angela Surace



ALLEGATI:

OSSERVAZIONI:

RIFERIMENTO VECCHIE SCHEDE:

Io sottoscritto mi obbligo alla conservazione dell'oggetto descritto nel presente foglio secondo le norme della Legge 1° Giugno 1939, n. 1089 e Regolamento approvato con R. Decreto n. 363 del 30 Gennaio 1913; di conseguenza a non rimuoverlo dal posto che occupa, a non apportarvi modificazioni senza conseguire preventiva approvazione del Ministero dell'Istruzione, e a non menomarne in alcun modo il pubblico godimento.



DATA

GEN, 1991

VISCA...
IL PRIMO DIRIGENTE

Soprintendente Archeologico

AGGIORNAMENTI (Dott. Angelo Maria Ardovino)

FIRMA