

RA

N. CATALOGO GENERALE

N. CATALOGO INTERNAZIONALE


 MINISTERO PER I BENI CULTURALI E AMBIENTALI
 UFFICIO CENTRALE PER I B.A.A.A.S.
 ISTITUTO CENTRALE PER IL CATALOGO E LA DOCUMENTAZIONE

REGIONE

N.

CODICI

03/00076106

ITA:

SOPRINTENDENZA ARCHEOLOGICA - MILANO

25

LOMBARDIA

(3606334) Roma, 1983 - I.P.Z.S. - S.

PROVINCIA E COMUNE: VA - SESTO CALENDE

LUOGO DI COLLOCAZIONE: Museo Civico di Sesto Calende INV. St. 14109

OGGETTO: Urna a corpo ovoide

 PROVENIENZA (rif. I.G.M.): Sesto Calende, loc. Campagnola, propr. Balzarini,
 c/o Cascina Rastel Rosso, Mapp. 2968 (F°31 IIISE mm. 145/118)

 DATI DI SCAVO: Tomba a cassetta di lastre di INV. DI SCAVO:
 (o altra acquisizione) beola, rinvenuta durante lavori agricoli nel 1967;
 recupero C. Daverio

DATAZIONE: I Età del Ferro (fine VI sec.) a. C.)

ATTRIBUZIONE: Cultura di Golasecca, fase II-B (De Marinis 1975)

 MATERIALE E TECNICA: Impasto medio con inclusi sabbiosi; modellazione
 al tornio lento; lisciatura non accurata a stec-
 ca; colore superficie est. bruno giallo a chiazze

 MISURE: Alt. 27,2/26,8; diam. b. 11,9; diam. max. 26,5; diam. f.
 11,2

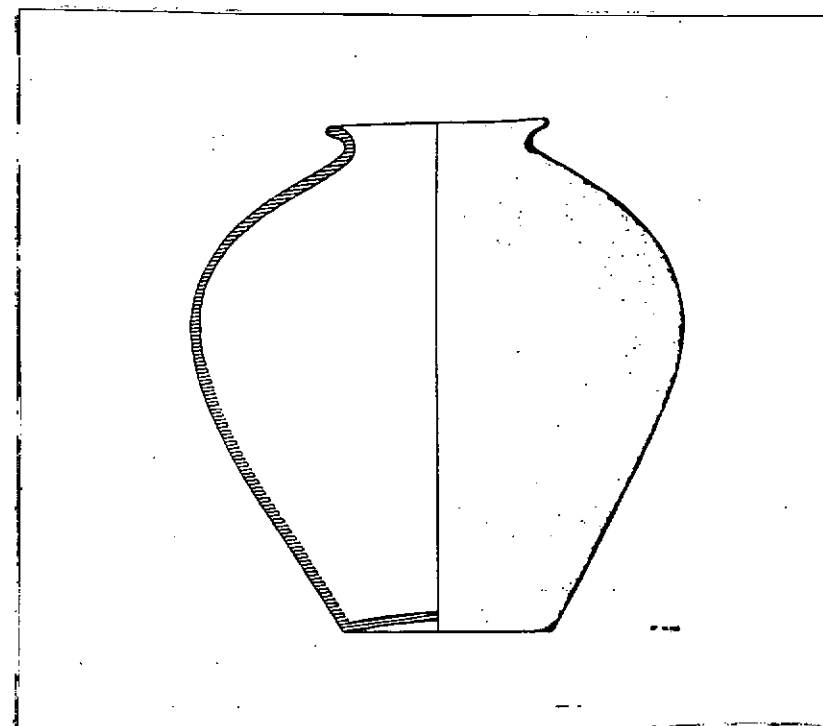
STATO DI CONSERVAZIONE: Integra; linea di frattura in parete

CONSISTENZA ATTUALE DEL MATERIALE: Deperibile

ESAME DEI REPERTI:

CONDIZIONE GIURIDICA: Proprietà dello Stato

NOTIFICHE:



NEG.

DESCRIZIONE:

 Orlo arrotondato, labbro curvilineo fortemente esoverso,
 breve collo, corpo ovoide con spalla leggermente ribassata,
 fondo concavo. Inornata. (cfr. L. Pauli, Studien zur
 Golasecca Kultur, Mitteilungen des deutschen archaeologi-
 schen Instituts, römische Abteilung, XIX Ergänzungsheft,
 Heidelberg, 1971, tav. 35:7)

RESTAURI:

ESEGUITI:

PROCEDIMENTI SEGUITI:

BIBLIOGRAFIA, INVENTARI:

A. Mira Bonomi, Rinvenimenti di sepolture nel territorio della Cultura di Golasecca, Rassegna Gallaratese di Storia e d'arte, XXVIII, n. 108, 1969, pag. 212-218, tav. I, II:2 e III

FOTOGRAFIE:

DISEGNI: ADS 1165

ESAME DEI SITI E DEI TERRENI:

RIFERIMENTO OGGETTI DELLO STESSO COMPLESSO:

- St. 14110 - olla ovoidale
- St. 14111 - ciotola troncoconica
- St. 14112 - coltello in ferro
- St. 14114 - fibula ad arco serpeggiante in bronzo
- St. 14115 - fibula ad arco serpeggiante in bronzo
- St. 14120 - ciotola troncoconica decorata a stralucido
- St. 14123 - bicchiere globulare a collo distinto

COMPILATORE DELLA SCHEDA: dott. Stefania Casini

DATA: 1984

Stefania Casini

VISTO DEL FUNZIONARIO RESPONSABILE: dott. Angela Surace

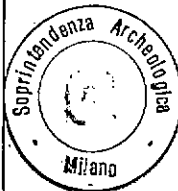


Angela Surace

ALLEGATI:

Io sottoscritto mi obbligo alla conservazione dell'oggetto descritto nel presente foglio secondo le norme della Legge 1° Giugno 1939, n. 1089 e Regolamento approvato con R. Decreto n. 363 del 30 Gennaio 1913; di conseguenza a non rimuoverlo dal posto che occupa, a non apportarvi modificazioni senza conseguire preventiva approvazione del Ministero dell'Istruzione, e a non menomarne in alcun modo il pubblico godimento.

DATA: GEN. 1991



VISTO DEL SOPRINTENDENTE
IL PRIMO DIRIGENTE

FIRMA

Soprintendente Archeologico

AGGIORNAMENTI: (Dott. Angelo Maria Ardovino)

OSSERVAZIONI:

RIFERIMENTO VECCHIE SCHEDE: