



03/00037317

ITA:

SOPRINTENDENZA ARCHEOLOGICA - MILANO

25

LOMBARDIA

(5605241) Roma, 1975 - Ist. Poligr. Stato - S. (c. 000.000)

PROVINCIA E COMUNE: CR - PIADENA

LUOGO DI COLLOCAZIONE: Civico Antiquarium Platina, INV. ST 24148

OGGETTO: Frammento di recipiente

PROVENIENZA (rif. I.G.M.): Piadena, fraz. Vhò, Campo Ceresole,
(F 61 II NE, mm. 250/262)DATI DI SCAVO: Scavi 1978, pozzo KXXII INV. DI SCAVO:
(o altra acquisizione) quadrante A

DATAZIONE: Fine del V millennio

ATTRIBUZIONE: Fine del neolitico inferiore

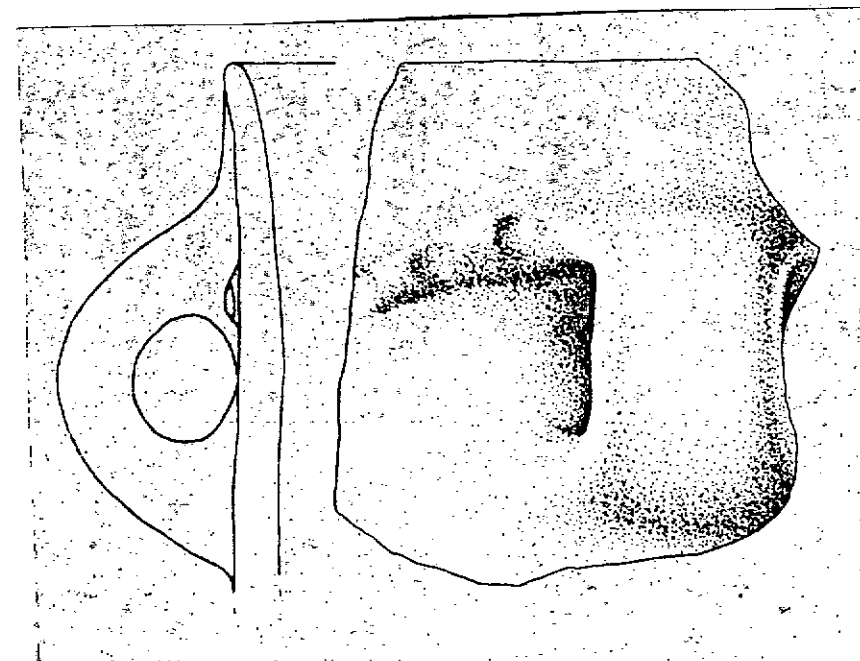
MATERIALE E TECNICA: Ceramica d'impasto con superfici scabre
color camoscio. Decorazione plasticaMISURE: h max mm. 67, larg. mm. 60
con ansa *conservate*STATO DI CONSERVAZIONE: Consta di 5 pezzi ricongiunti
Manca il fondo

CONSISTENZA ATTUALE DEL MATERIALE: Non deperibile

ESAME DEI REPERTI:

CONDIZIONE GIURIDICA: Proprietà dello Stato

NOTIFICHE:



NEG.

DESCRIZIONE: Frammento di recipiente profondo con orlo
arrotondato e parete leggermente convessa sulla qua-
le è impostata un'ansa a nastro verticale. E' deco-
rate con un cordone plastico obliquo impresso che si
diparte dall'ansa.Rinvenuto in associazione a materiali della Cultura
di Fiorano, è attribuibile alla fine del neolitico
inferiore.(Cfr. B. Bagolini, P. Biagi. Il neolitico del Vhò, di
Piadena. Preistoria Alpina, 11, 1975, pag. 104, fig. 26,
n. 14; B. Bagolini, C. Belista, P. Biagi. Vhò, Campo
Ceresole, scavi 1977. Preistoria Alpina, 13, 1977
pag. 79, fig. 9, n. 9)

RESTAURI:

ESEGUITI:

PROCEDIMENTI SEGUITI:

BIBLIOGRAFIA, INVENTARI: B. BAGOLINI, P. BIAGI, Vhò, Campo Ceresole,
scavi 1978. Preistoria Alpina, 14, 1978

(in corso di pubblicazione)

FOTOGRAFIE:

DISEGNI:

1 ADS a MI. 938A

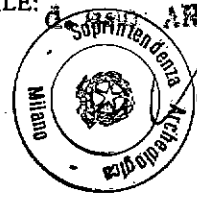
ESAME DEI SITI E DEI TERRENI:

RIFERIMENTO OGGETTI DELLO STESSO COMPLESSO:

COMPILATORE DELLA SCHEDA: dott. PAOLO BIAGI *P. Biagi*

DATA: 1979

VISTO DEL FUNZIONARIO RESPONSABILE: ANNA MARIA TAKASSIA *A. Takassia*



ALLEGATI:

OSSERVAZIONI:

RIFERIMENTO VECCHIE SCHEDE:

Io sottoscritto mi obbligo alla conservazione dell'oggetto descritto nel presente foglio secondo le norme della Legge 1° Giugno 1939, n. 1089 e Regolamento approvato con R. Decreto n. 363 del 30 Gennaio 1913; di conseguenza a non rimuoverlo dal posto che occupa, a non apportarvi modificazioni senza conseguire preventiva approvazione del Ministero dell'Istruzione, e a non menomarne in alcun modo il pubblico godimento.

DATA: 20 AGO. 1979



IL SOPRINTENDENTE
VISTO DEL SOPRINTENDENTE
(M. Giuseppina Ceramelli)

M. G. Ceramelli

FIRMA

Gianni Crade

AGGIORNAMENTI: