

COMPILATORE DELLA SCHEDA:

Giovanna Lepore *Giovanna Lepore*

DATA:

12 NOV. 1977

DOCUMENTAZIONE COMPLEMENTARE

VISTO DEL FUNZIONARIO RESPONSABILE:

*Mariofiore*

REVISIONI:

RINVIO AD ALTRE SCHEDE:

1. - CATASTO:
2. - FOTOGRAFIE ESTERNI: 1
3. - FOTOGRAFIE INTERNI:
4. - FOTOGRAFIE PARTICOLARI: 14
5. - PIANTE: 1
6. - SPACCATI - ASSONOMETRIE: 1
7. - FOTOGRAFIE AEREE:
8. - MAPPE E RIPRODUZIONI STORICHE:
9. - DOCUMENTI:
10. - RELAZIONI TECNICHE:
11. - ALTRE: N° 8 allegati descrizione

STATO ATTUALE - RESTAURI:

BIBLIOGRAFIA: F.Savini, Una domus privata d'Interamnia,  
Teramo 1893.

G.Cerulli Irelli, C.A. F.140, Firenze 1971, pp.13-14

R.Cerulli, Storia illustrata di Teramo, Teramo 1967,  
pp.164 ss.

W.Mazzitti, La casa del Leone, La Voce Pretuziana, a.  
IV, 1975, 1, pp.22-27.

Id., Teramo archeologia. Repertorio di monumenti, Te-  
ramo 1983, p.119 ss.

M.E.Blake, The pavements of the roman buildings of the  
Republic and early Empire, MemAmAcRome, VIII, 1930, 31,  
pp.75-77, 135-136.

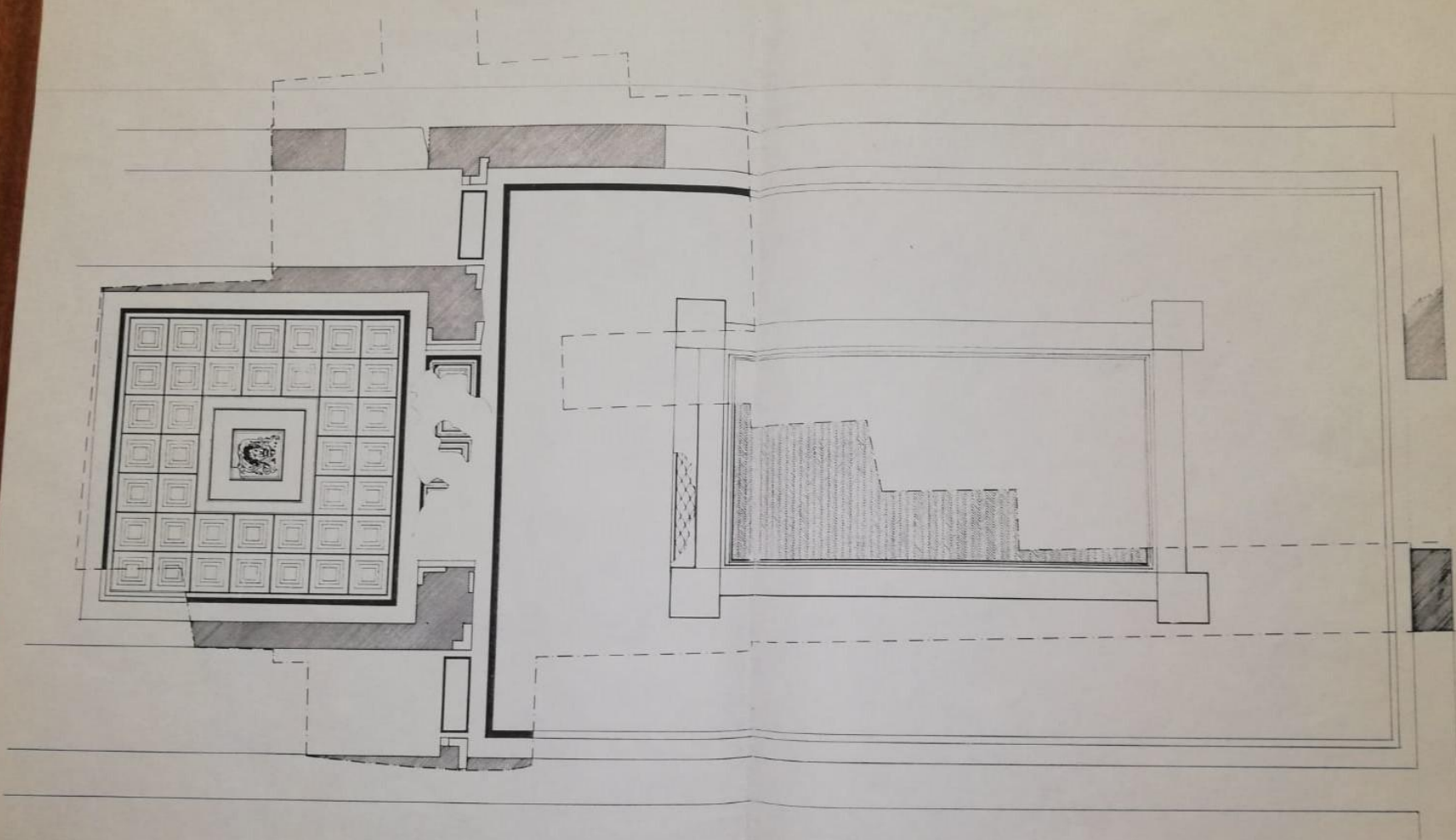
E.Pernice, Die hellenistische Kunst in Pompeji, VI,  
Pavimente und figürliche Mosaiken, Berlin 1938, pp.17-19

M.L.Morricono Matini, Mosaici romani a cassettoni del  
I sec.a.C., ArchClass XVII, 1965, pp.80 ss.

M.L.Morricono Matini, Scutulata Pavimenta, Roma 1980

FOTOGRAFIE: AFS 5030

MAPPE, RILIEVI, PIANTE: Planimetria 1:100 in Savini, cit., t.II  
e in Mazzitti, la casa del Leone, cit. , p.24  
Planimetria 1:45 in Mazzitti, Teramo archeologica,  
pp.120-121.



Tav. XIII. Teramo, Domus del Leone: pianta.

