



MINISTERO PER I BENI CULTURALI E AMBIENTALI
UFFICIO CENTRALE PER I BENI AMBIENTALI ARCHITETTONICI ARCHEOLOGICI
ARTISTICI E STORICI
ISTITUTO CENTRALE PER IL CATALOGO E LA DOCUMENTAZIONE

NCT	TSK (tipo scheda)	A	◇ LIR (livello di ricerca)	I/V
	NCTR (codice regione)	08	NCTN (n. cat. gen.)	00305528
	ESC (ente schedatore)	542		
	ECP (ente competente)	542		
PVC	PVCP (provincia)	Fo	PVCC (comune)	CASTROCARO TERME + TERRA DEL SOLE
	PVCF (frazione)			
	PVCL (località)			
△ CST	CSTN (numero d'ordine)		CSTD (denominazione)	
	CSTA (carattere amministrativo del c.s.)			
△ ZUR	ZURN (numero)		ZURD (tipo e denominazione)	
△ SET	SETT (tipo)			
	SETN (num. del settore)		SETD (denominazione)	
	SETP (num. nel settore)			
OGT	OGTT (tipo)	CASA		
	OGTQ (qualificazione)	RESIDENZIALE		
	OGTD (denominazione)			
UBV	UBVD (denom. spazio viabilistico affaccio principale)	VIA PORTA DELL'OLMO		
* UBVN	(numero civico)	1	UBVK (indic. chilom.)	
CTS	CTSF (foglio)	22	CTSD (data foglio)	1974
	* CTSP (particella)	98		
* CDG	CDGG (indicazione generica)	PROPRIETA' PRIVATA		
	CDGS (indicazione specifica)	MAZZOLI MAURO / LANCIANI VICENZA		
	CDGI (indirizzo)	VIA PORTA DELL'OLMO 4 CASTROCARO TERME		
* ALN	ALNT (tipo evento)		ALND (data)	
VIN	VINL (legge)	364/1909	VINA (articolo)	5
	VIND (estremi provvedimento)	102/1910-1-15	VINR (data registr.)	



STU	STUT (strumento urb. in vigore)	P.R.A.		
	STUN (sintesi normativa di zona)	A2	RESTAURO E RISANAMENTO CONSERVATIVO TIPO A	
□ CRD	CRDR (sistema di riferimento)			
	CRDX (longitudine)		CRDY (latitudine)	
* △ AUT	AUTN (nome autore)		AUTI (ruolo autore)	
△ ATB	ATBD (denominazione ambito culturale)		ATBI (riferimento all'intervento)	
△ REL	RELS (secolo)	XIII	RELF (frazione di secolo)	RELI (data) RELV/RELW/RELX (validità)
△ REV	REVS (secolo)		REVF (frazione di secolo)	REVI (data) REVV/REW/REX (validità)
△ PNT	(schema)		PNTF (forma)	IRREGOLARE
△ ☆ SVC	SVCM (materiali)	PIETRA / INTERIZIO		
△ ☆ SOF	SOFG (genere)	SOLAI		
	SOFF (forma)			
△ ☆ CPM	CPMM (materiali)	LEGNO INTERIZIO		
△ ☆ USA	(uso attuale)	ABITAZIONE		
△ USO	USOD (uso originario)			
* FTA	FTAN (negativo)	SBARRA 144307	FTAT (note)	FRONTE PRINCIPALE
	SFC (stralcio foglio catastale)	AUEGATO 1		
* ALG	ALGT (tipo)		ALGN (numero)	
* RSE	RSER (riferimento argomento)	EDIFICIO PRINCIPALE		
	RSEC (codici)			
* CMP	CMPD (data)	1994	CMPN (compilatore)	R. PICCOLESI (SCHEDA) L. MASSARI (FOTO)
	* FUR (funzionario responsabile)	arch. Carla Di Francesco		
○ OSS.	(osservazioni)	SUL FRONTE DELL'EDIFICIO, IMPIANTATO NELLA PORZIONE INFERIORE, + SONO PRESENTI KUN ELEMENTI IN PIETRA SUGHONE ED IL GRANDE ARCO DI CHIAMA DALLA MOTIFICA. L'INTERNO E' PIATO		

Legenda: NCT (codice univoco), PVC (localizzazione amministrativa), CST (centro storico), ZUR (zona urbana), SET (settore), OGT (oggetto), UBV (ubicazione), CTS (catasto), CDG (condizione giuridica), ALN (mutamenti di titolarità/possesso/detenzione), VIN (vincoli), STU (strumenti urbanistici), CRD (coordinate), AUT (autore), ATB (ambito culturale), REL (cronologia, estremo remoto), REV (cronologia, estremo recente), PNT (pianta), SVC (tipologia costruttiva delle strutture verticali), SOF (tipologia costruttiva delle strutture di orizzontamento), CPM (manto di copertura), USA (uso attuale), USO (uso storico), FTA (fotografie allegate), SFC (stralcio foglio catastale), ALG (elaborati grafici e cartografici), RSE (riferimento altre schede), CMP (compilazione).

◇ Il campo va compilato con la lettera I in caso di scheda inventariale, con la lettera I/V per le schede di inventariazione dei vincoli. In presenza di schede di catalogazione o di precatalogazione già redatte, la lettera V dovrà essere seguita rispettivamente dalle lettere C o P.

* I campi devono essere considerati ripetitivi.

△ Nella compilazione della scheda inventariale le voci possono essere considerate facoltative ove l'informazione non sia desumibile dall'osservazione diretta dell'opera.

□ Il campo va compilato solo in assenza di indirizzo o, fuori dai centri urbani, di dati catastali disponibili.

○ La compilazione è facoltativa. Il campo può essere utilizzato per brevi note aggiuntive di notizie storico-critiche o altro.

Alle schede di opere vincolate occorre allegare fotocopia dell'atto di vincolo e, ove disponibile, della scheda di catalogo. In presenza della scheda di catalogazione o di precatalogazione è obbligatorio riportare nel sottocampo NCTN il numero di catalogo generale già assegnato. Per le schede di opere vincolate la compilazione del campo autore è obbligatoria.

I/V

N. CATALOGO GENERALE

8 / 00305528

N. CATALOGO INTERNAZIONALE

ITA:



MINISTERO PER I BENI CULTURALI E AMBIENTALI
UFFICIO CENTRALE PER I B.A.A.A.S.
ISTITUTO CENTRALE PER IL CATALOGO E LA DOCUMENTAZIONE

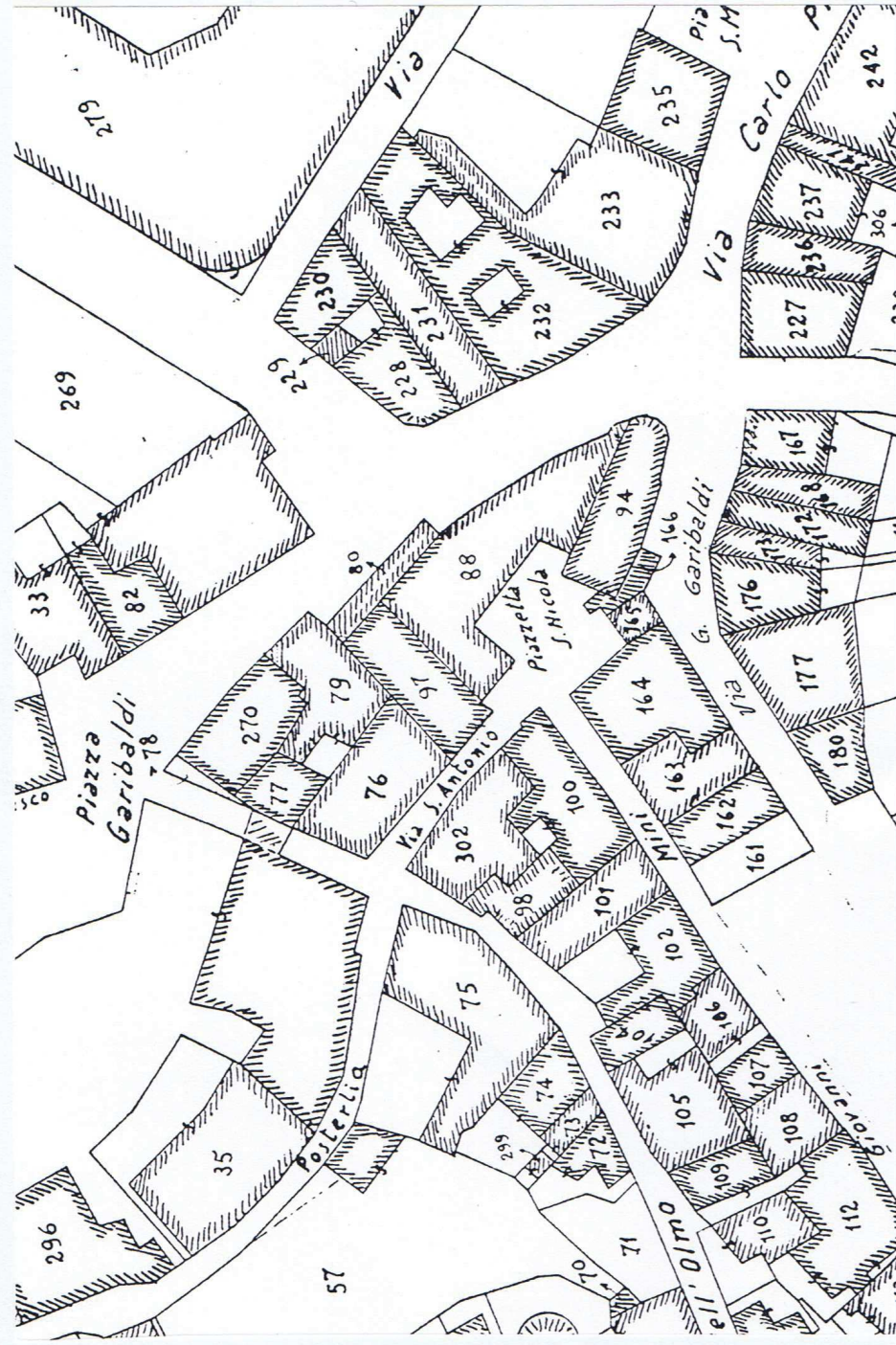
REGIONE

EMILIA - ROMAGNA

ALLEGATO N. 1 FO - ASTROPICCO TERME -

- VIA PORIA DUCINO 1

Foglio N. 22
N.C.E.V.
PAP. N. 98
SCALA 1:1000

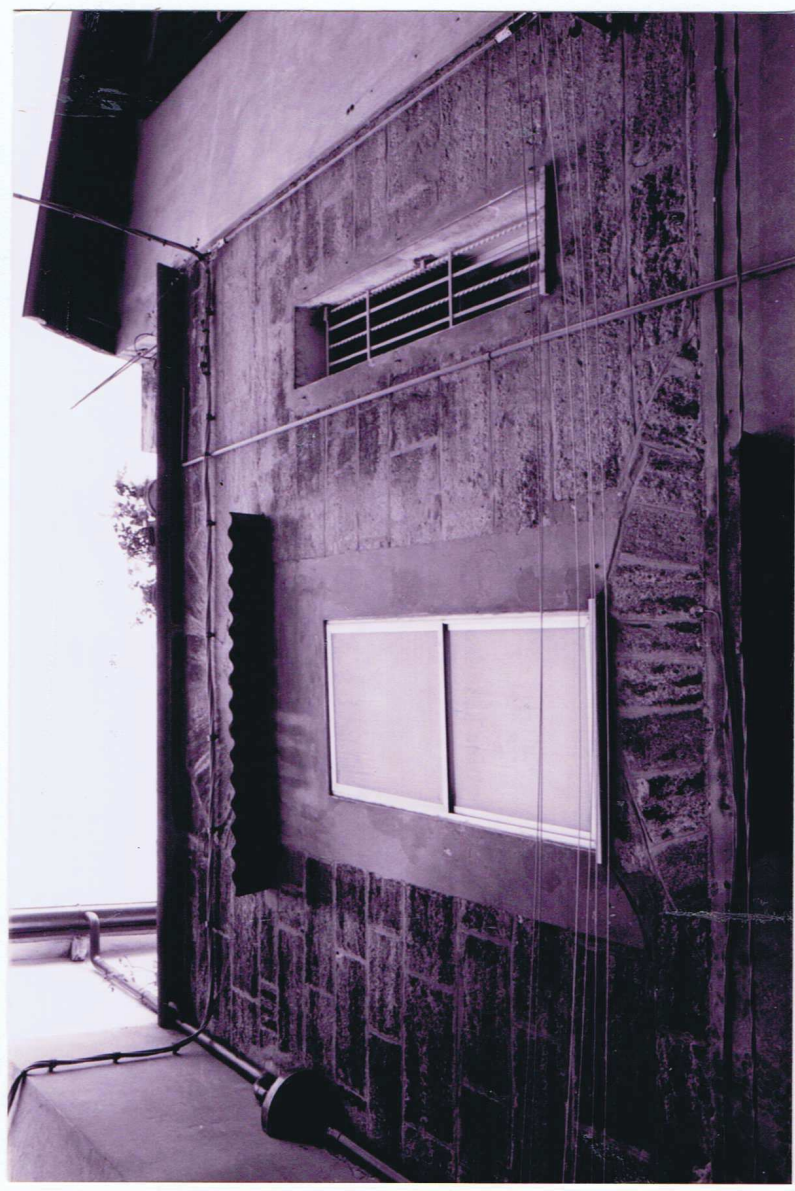


I/V	CODICI	08/00305 n 88	N. CATALOGO GENERALE	N. CATALOGO INTERNAZIONALE	N.
		ALLEGATO N. 2	SPAR R. n. m. 144307-144308	ITA:	42
		MINISTERO PER I BENI CULTURALI E AMBIENTALI UFFICIO CENTRALE PER I B.A.A.A.S. ISTITUTO CENTRALE PER IL CATALOGO E LA DOCUMENTAZIONE			
		SOPRINTENDENZA PER I BENI AMBIENTALI E ARCHITETTONICI - RAVENNA			
		EMILIA - ROMAGNA			
		REGIONE			


CASTROCARO PIZICHE - CASPI, IN VIA PORTA DELI'OLIVI



144307



144308

I/V	N. CATALOGO GENERALE	N. CATALOGO INTERNAZIONALE	 MINISTERO PER I BENI CULTURALI E AMBIENTALI UFFICIO CENTRALE PER I B.A.A.A.S. ISTITUTO CENTRALE PER IL CATALOGO E LA DOCUMENTAZIONE	REGIONE	N	
CODICE	8 / 00305528	ITA:	SOPRINTENDENZA PER I BENI AMBIENTALI E ARCHITETTONICI - RAVENNA	EMILIA - ROMAGNA	42	
ALLEGATO N.		FO - CASTROCARO TERME -				VIA PORIA DEU' OLMO 1
OSS: COMPETENTEMENTE RISPURAUARATO NEL CORSO DEGLI ANNI ED ATTUALMENTE NON SI RICEVA ALCUNA CARATTERISTICA DI PREGIO.						

Originale

MINISTERO DELLA ISTRUZIONE PUBBLICA

+

Visto l'art. 5 della legge 20 giugno 1909, n.º 364,

Sulla richiesta del Ministero della Pubblica Istruzione
io sottoscritto messo comunale di Fiumana (Forlì)
ho notificato al Signora Succi Antonia nei Mengozzi
residente in Casaluga

che la casa posta in Castellana in via porta
Dell' Olivo è con franco in pietra tagliata
e grande arco in pietra a filo di muro
di cui Succi è proprietario

ha importante interesse ed è quindi sottoposta alle disposi-
zioni contenute negli articoli 5, 6, 7, 13, 14, 29, 31, 34 e 37
della citata legge.

E affinchè abbiassi di ciò conoscenza a tutti gli effetti
di legge ho rilasciata copia della presente all'indirizzo di
cui sopra, consegnandola nelle mani della

Signora Succi Antonia nei Mengozzi

Fiumana, (Data) 15 gennaio 1910

IL MESSO COMUNALE

Giulio Giorgini