

N. CATALOGO GENERALE

N. CATALOGO INTERNAZIONALE



MINISTERO PER I BENI CULTURALI E AMBIENTALI  
ISTITUTO CENTRALE PER IL CATALOGO E LA DOCUMENTAZIONE

REGIONE

15/00173511

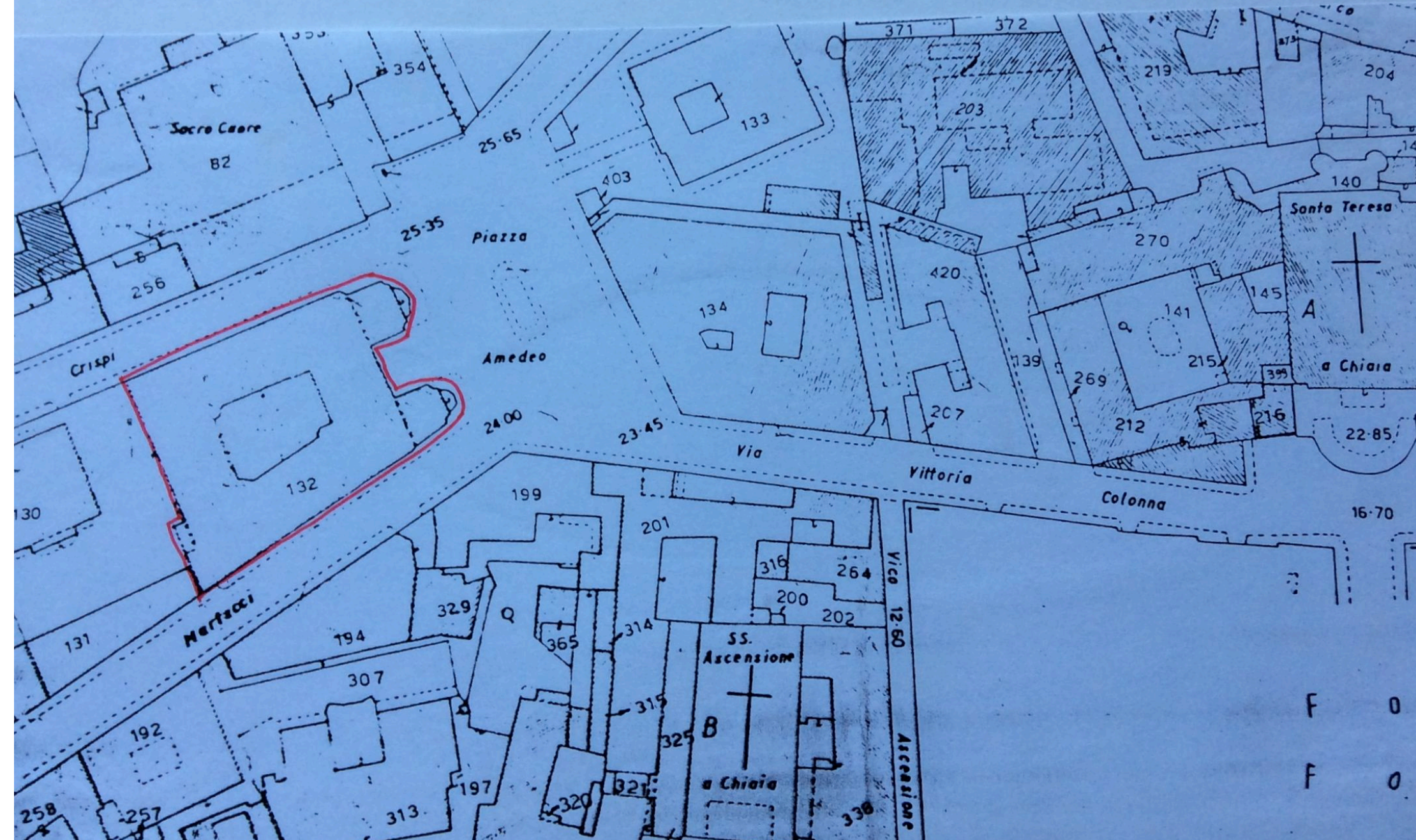
SOPRINTENDENZA PER I BENI AMBIENTALI  
E ARCHITETTONICI DI NAPOLI E PROVINCIA

30

CAMPANIA

23

ALLEGATO N. 1



N. CATALOGO GENERALE

N. CATALOGO INTERNAZIONALE



MINISTERO PER I BENI CULTURALI E AMBIENTALI  
ISTITUTO CENTRALE PER IL CATALOGO E LA DOCUMENTAZIONE

REGIONE

15 / 00173511

ITA:

SOPRINTENDENZA PER I BENI AMBIENTALI  
E ARCHITETTONICI DI NAPOLI E PROVINCIA

30

CAMPANIA

23

ALLEGATO N. 2



N. CATALOGO GENERALE

N. CATALOGO INTERNAZIONALE



MINISTERO PER I BENI CULTURALI E AMBIENTALI  
ISTITUTO CENTRALE PER IL CATALOGO E LA DOCUMENTAZIONE

REGIONE

15/00173511ITA:

SOPRINTENDENZA PER I BENI AMBIENTALI  
E ARCHITETTONICI DI NAPOLI E PROVINCIA

30


CAMPANIA

23

ALLEGATO N. 3

EDIFICIO PIAZZA AMEDEO  
PROSPETTO SU VIA CRISPI



CODICE 15/00173511	CATALOGO INTERNAZIONALE	 MINISTERO PER I BENI CULTURALI E AMBIENTALI ISTITUTO CENTRALE PER IL CATALOGO E LA DOCUMENTAZIONE	REGIONE
ALLEGATO N. 4	ITA:	SOPRINTENDENZA PER I BENI AMBIENTALI E ARCHITETTONICI DI NAPOLI E PROVINCIA	30 CAMPANIA

EDIFICIO PIAZZA AMEDEO  
AFFACCIO SUL GIARDINO



23

N. CATALOGO GENERALE

N. CATALOGO INTERNAZIONALE



MINISTERO PER I BENI CULTURALI E AMBIENTALI  
ISTITUTO CENTRALE PER IL CATALOGO E LA DOCUMENTAZIONE

REGIONE

15 / 00173511 ITA:

SOPRINTENDENZA PER I BENI AMBIENTALI  
E ARCHITETTONICI DI NAPOLI E PROVINCIA

30

CAMPANIA

23

ALLEGATO N. 5

EDIFICIO PIAZZA AMEDEO  
PROSPETTO SU VIA CRISPI



ALLEGATO N. 6

EDIFICIO PIAZZA AMEDEO  
PROSPETTO SULLA PIAZZA

