

6/11



Scheda inventariale  
Beni Architettonici

MINISTERO PER I BENI CULTURALI E AMBIENTALI  
UFFICIO CENTRALE PER I BENI AMBIENTALI ARCHITETTONICI ARCHEOLOGICI  
ARTISTICI E STORICI

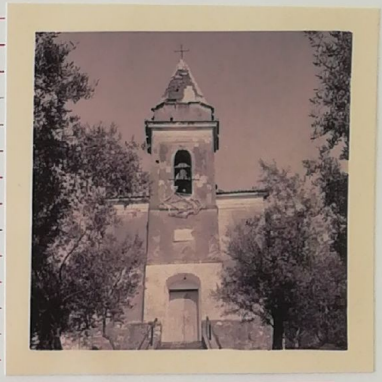
81 SBAAAS CEN

27185

ISTITUTO CENTRALE PER IL CATALOGO E LA DOCUMENTAZIONE

TSK (tipo scheda) A ◊ LIR (livello di ricerca) I/V  
 NCT NCTR (codice regione) 15 NCTN (n. cat. gen.) 00211724  
 ESC (ente schedatore) S81  
 ECP (ente competente) S81  
 PVC PVCP (provincia) CE PVCC (comune) BAIA ELATINA  
 PVCF (frazione) \_\_\_\_\_  
 PVCL (località) \_\_\_\_\_  
 △ CST CSTN (numero d'ordine) \_\_\_\_\_ CSTD (denominazione) BAIA  
 CSTA (carattere amministrativo del b.s.) CAPO LUOGO MUNICIPALE  
 △ ZUR ZURN (numero) 0 ZURD (tipo e denominazione) ZONA CENTRALE  
 △ SET SETT (tipo) 20  
 SETN (num. del settore) \_\_\_\_\_ SETD (denominazione) \_\_\_\_\_  
 SETP (num. nel settore) 003  
 OGT OGTT (tipo) SANTUARIO  
 OGTT (qualificazione) \_\_\_\_\_  
 OGTD (denominazione) SANTUARIO S.MARIA DEGLI ANGELI  
 UBV UBVD (denom. spazio viabilistico affaccio principale) \_\_\_\_\_  
 \* UBVN (numero civico) 0(P) UBVK (indic. chilom.) \_\_\_\_\_  
 CTS CTSF (foglio) 13 CTSD (data foglio) 1973  
 \* CTSP (particella) A  
 \* CDG CDGG (indicazione generica) PROPRIETA' ENTE ECCLESIASTICO  
 CDGS (indicazione specifica) DIOCESI ALIFE-CAIAZZO  
 CDGI (indirizzo) \_\_\_\_\_  
 \* ALN ALNT (tipo evento) / ALND (data) \_\_\_\_\_  
 VIN VINL (legge) L. 1089/1939 VINA (articolo) art. 4  
 VIND (estremi provvedimento) \_\_\_\_\_ VINR (data registr.) \_\_\_\_\_

STU STUT (strumento urb. in vigore) P.R.G.  
 STUN (sintesi normativa di zona) VERDE DI RISPETTO AMBIENTALE  
 □ CRD CRDR (sistema di riferimento) \_\_\_\_\_  
 CRDX (longitudine) \_\_\_\_\_ CRDY (latitudine) \_\_\_\_\_  
 \* △ AUT AUTN (nome autore) \_\_\_\_\_ AUTI (ruolo autore) \_\_\_\_\_  
 △ ATB ATBD (denominazione ambito culturale) \_\_\_\_\_ ATBI (riferimento all'intervento) \_\_\_\_\_  
 △ REL RELS (secolo) XIII RELF (frazione di secolo) \_\_\_\_\_ RELI (data) \_\_\_\_\_ RELV/RELW/RELX (validità) ca-  
 △ REV REVS (secolo) XIII REVF (frazione di secolo) \_\_\_\_\_ REVI (data) \_\_\_\_\_ REVV/REW/REX (validità) ca-  
 △ PNT PNTS (schema) AD AULA PNTF (forma) RETTANGOLARE  
 △ \* SVC SVCM (materiali) PIETRA CALCEAREA - PIETRAHE  
 △ \* SOF SOFF (genere) SOLAIO  
 SOFF (forma) \_\_\_\_\_  
 △ \* CPM CPMM (materiali) CATERIZIO FERRO  
 △ \* USA (uso attuale) CHIESA  
 △ USO (uso originario) CHIESA  
 \* FTA FTAN (negativo) 2(1A-2) 29093 FTAT (note) PROSPETTO PRINCIPALE (1993)  
 SFC (stralcio foglio catastale) 4  
 \* ALG ALGT (tipo) \_\_\_\_\_ ALGN (numero) \_\_\_\_\_  
 \* RSE RSER (riferimento argomento) \_\_\_\_\_  
 RSEC (codici) \_\_\_\_\_  
 \* CMP CMPD (data) 1993 CMPN (compilatore) TERRERI A.  
 \* FUR (funzionario responsabile) BUONOMO S.  
 ○ OSS (osservazioni) \_\_\_\_\_



Legenda: NCT (codice univoco), PVC (localizzazione amministrativa), CST (centro storico), ZUR (zona urbana), SET (settore), OGT (oggetto), UBV (ubicazione), CTS (catasto), CDG (condizione giuridica), ALN (mutamenti di titolarità/possesso/detenzione), VIN (vincoli), STU (strumenti urbanistici), CRD (coordinate), AUT (autore), ATB (ambito culturale), REL (cronologia, estremo remoto), REV (cronologia, estremo recente), PNT (pianta), SVC (tipologia costruttiva delle strutture verticali), SOF (tipologia costruttiva delle strutture di orizzontamento), CPM (manto di copertura), USA (uso attuale), USO (uso storico), FTA (fotografie allegate), SFC (stralcio foglio catastale), ALG (elaborati grafici e cartografici), RSE (riferimento altre schede), CMP (compilazione).

◊ Il campo va compilato con la lettera I in caso di scheda inventariale, con la lettera I/V per le schede di inventariazione dei vincoli. In presenza di schede di catalogazione o di precatalogazione già redatte, la lettera V dovrà essere seguita rispettivamente dalle lettere C o P.

\* I campi devono essere considerati ripetitivi.

△ Nella compilazione della scheda inventariale le voci possono essere considerate facoltative ove l'informazione non sia desumibile dall'osservazione diretta dell'opera.

□ Il campo va compilato solo in assenza di indirizzo o, fuori dai centri urbani, di dati catastali disponibili.

○ La compilazione è facoltativa. Il campo può essere utilizzato per brevi note aggiuntive di notizie storico-critiche o altro.

Alle schede di opere vincolate occorre allegare fotocopia dell'atto di vincolo e, ove disponibile, della scheda di catalogo. In presenza della scheda di catalogazione o di precatalogazione è obbligatorio riportare nel sottocampo NCTN il numero di catalogo generale già assegnato. Per le schede di opere vincolate la compilazione del campo autore è obbligatoria.

Io sottoscritto mi obbligo alla conservazione dell'oggetto descritto nel presente foglio secondo le norme di legge 1 giugno 1939 n. 1089 e Regolamento approvato con R. Decreto n. 363 del 30 gennaio 1913; di conseguenza a non rimuovere parti o elementi, a non apportarvi modificazioni senza preventiva approvazione del Ministero per i Beni Culturali e Ambientali e a non menomarne in alcun modo il pubblico godimento.

Visto del Soprintendente

Firma

IL FUNZIONARIO RESPONSABILE  
IL FUNZIONARIO RESPONSABILE  
(Arch. Giuseppe ORTEGA)  
(Arch. Salvatore BUONOMO)

m