


138101

A	N. CATALOGO GENERALE	N. CATALOGO INTERNAZIONALE	 MINISTERO PER I BENI CULTURALI E AMBIENTALI DIREZ. GEN. DELLE ANTICHITA' E BELLE ARTI	REGIONE	N.
CODICI	0100022314	ITA:	SOPRINTENDENZA AI BENI AMBIENTALI ED ARCHITETTONICI	PIEMONTE	
PROVINCIA E COMUNE: VERCELLI - BIELLA			DESCRIZIONE: <small>(5605237) Roma, 1975 - Ist. Poligr. Stato - S. (c. 400.000)</small>		
LUOGO: via Mosca n°3			Edificio a due piani fuori terra, su pianta ad L. Nella manica parallela alla via Mosca, al P.T., un corridoio con volte a crociera, collega il vecchio androne di ingresso della villa al giardino, e su di esso si aprono le porte dei locali al P.T. ed il vano dello scalone. All'estremità est del corridoio si stacca verso sud un altro corridoio che porta ai due saloni della manica sud. Al primo piano, dallo scalone si accede ad un corridoio con volta a botte, ornato con decorazioni pittoriche di Bernardino Gallinari, che porta, ad ovest, alla cucina ed alle camere che si affacciano sulla via Mosca.		
OGGETTO: Villa Mosca			Verso sud, un secondo corridoio con volta a botte collega la biblioteca, un salottino, due camere da letto ed un bagno. Esternamente, i fronti sul giardino sono decorati con finte architetture dipinte da un pittore genovese (1930 circa).		
CATASTO: F.81 parc.46/47/49/50/51/52			All'estremità sud dell'edificio, una scala con pianta a settore circolare, in pietra, di sei gradini, porta a livello del salone del P.T.		
CRONOLOGIA: XVIII - XIX - XX sec.			Parallela alla via Mosca, attiguo all'edificio, un portico ad arco ribassato con prospettiva architettonica dipinta sul fondale.		
AUTORE: -			Nel giardino tribuna in muratura e legno parallela al campo da tennis, ed una fontana con fondale dipinto con prospettiva architettonica di B. Gallinari.		
DEST. ORIGINARIA: residenza					
USO ATTUALE: residenza					
PROPRIETA': privata					
VINCOLI LEGGI DI TUTELA: 1089/39 - 1497/39 P.R.G. E ALTRI:					
TIPOLOGIA EDILIZIA - CARATTERI COSTRUTTIVI					
PIANTA: complessa					
COPERTURE: orditura in legno con coppi					
VOLTE o SOLAI: volte a crociera, a botte, a vela					
SCALE: in marmo					
TECNICHE MURARIE: murature a mattoni pieni					
PAVIMENTI: in marmo e in legno					
DECORAZIONI ESTERNE: finte architetture dipinte					
DECORAZIONI INTERNE: decorazioni pittoriche di B. gallinari					
ARREDAMENTI: -					
STRUTTURE SOTTERRANEE: con volte a botte					

Rino alla metà del XIX sec. Il edificio era a pianta rettangolare allungata parallela alla via Mosca. Le due

ALLEGATI:

ESTRATTO MAPPA CATASTALE:

1 - stralcio foglio 81

FOTOGRAFIE:

2,3,4 - 1,2,3 esterni
5,6 - 4,5 interni
7,8,9 - 6,7,8 prospettive dipinte
10,11 - 9,10 lapidi

DISEGNI E RILIEVI:

12 - rilievo aereofotog. sc. 1/2000

MAPPE:

13 - 1792 mappa di Biella
14 - 1800 circa Plan géométrique de la commune de Bielle

DOCUMENTI VARI:

RELAZIONI TECNICHE:

RIFERIMENTI ALTRE SCHEDE (CSU; MA; RA; OA; SM; D;.....):

RIFERIMENTI ALLE FONTI DOCUMENTARIE:

FOTOGRAFIE:

- fotografie documentarie del compilatore

MAPPE - RILIEVI - STAMPE:

- rilievo aereofotogrammetrico della città di Biella
sc.1/2000 F.15
- Biblioteca Civica di Biella

ARCHIVI:

- Archivio di Stato di Torino - Sez. Riunite - via S. Chiara

COMPILATORE DELLA SCHEDA:

ing. arch. Edoardo Negri
via Fiocchetto n°39 -TO

Edoardo Negri

VISTO DEL RESPONSABILE:



REVISIONI:

DATA: 25.9.80

VICENDE COSTRUTTIVE - NOTIZIE STORICO - CRITICHE:

Fino alla metà del XIX sec. l'edificio era a pianta rettangolare allungata parallela alla via Mosca. Le due maniche che si allungano a Sud furono aggiunte dopo il 1850. La manica ad est fu ulteriormente prolungata nel 1930 circa. Originariamente al centro di una tenuta agricola che comprendeva gli attuali parchi delle due ville Mosca, di proprietà dei conti Gromo, fu comprata dalla famiglia Mosca nel 1802.

SISTEMA URBANO:

Villa con giardino in regione Chiavazza, alla periferia est di Biella.

RAPPORTI AMBIENTALI:

Ai margini dell'abitato di Chiavazza, la villa appare isolata, circondata dal grande parco.

ISCRIZIONI - LAPIDI - STEMMI - GRAFFITI:

- iscrizione sulla porta dall'originario androne di accesso all'alloggio al P.T.: "ATRIA SERVANTEM POSTICO FALLE CLIENTEM"
- due lapidi con stemmi posti sui fronti sud ed est dell'edificio (vedi allegati n° 10 e 11)

RESTAURI (tipo, carattere, epoca):

- 1938 circa: rifacimento in marmo a disegni geometrici dei pavimenti interni; decorazione esterna delle facciate con finte architetture dipinte; adeguamento igienico.

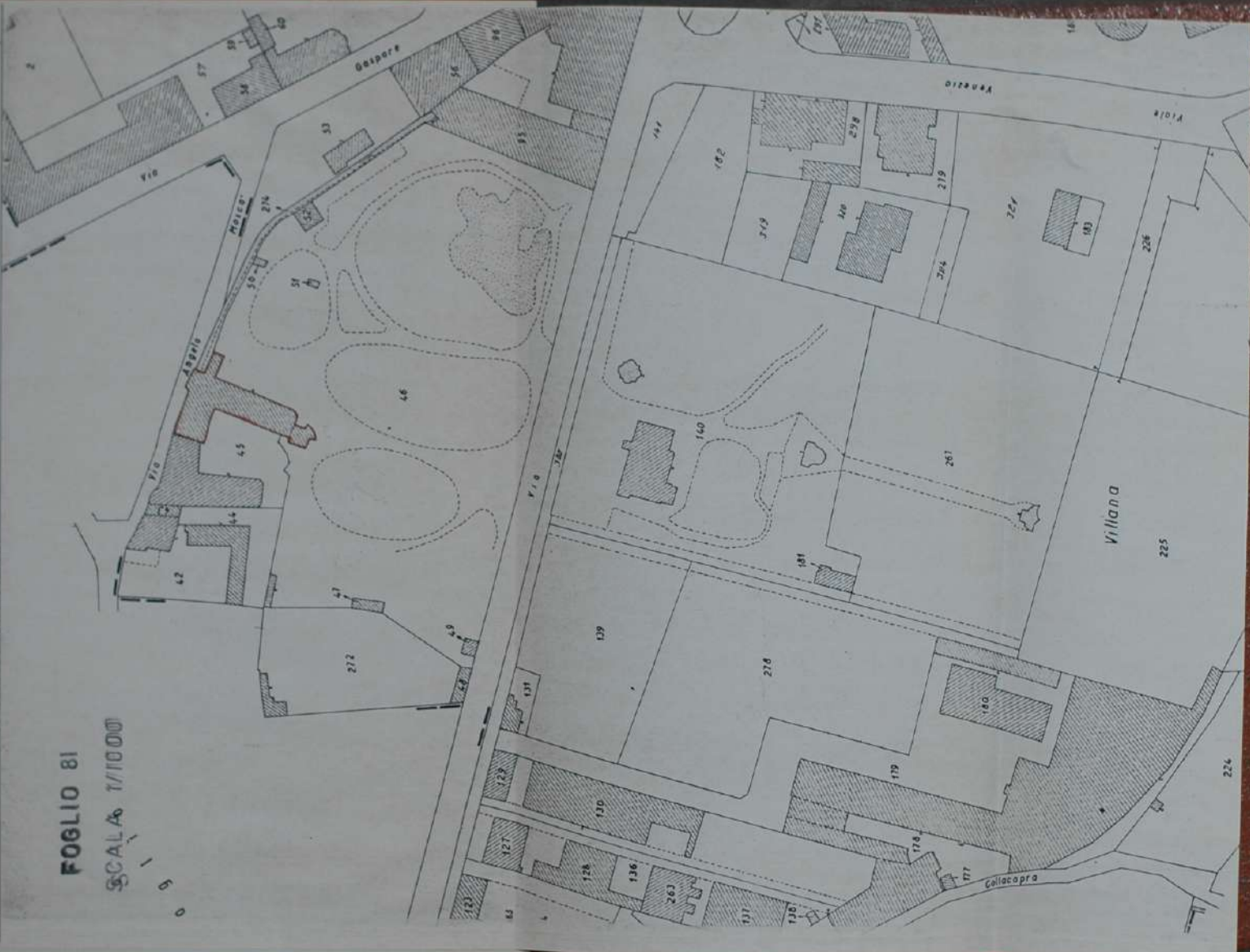
BIBLIOGRAFIA:

- A. Roccavilla - L'arte nel Biellese con illustrazioni da fotografie in gran parte inedite - Biella, 1905
- P. Torrione, V. Crovella - Il Biellese, ambiente, uomini e opere - Biella, Centro Studi Biellesi, 1963

STATO DI CONSERVAZIONE	DATA DI RILEVAMENTO 6.9.80						DATA DI RILEVAMENTO						DATA DI RILEVAMENTO					
	O	B	M	C	P	R	O	B	M	C	P	R	O	B	M	C	P	R
STRUTTURE SOTTERRANEE		X																
STRUTTURE MURARIE		X																
COBERTURE		X																
SOLAI		X																
VOLTE E SOFFITTI		X																
PAVIMENTI		X																
DECORAZIONI		X																
PARAMENTI		X																
INTORACI INT.		X																
INFISSI		X																

OSSERVAZIONI:

A N. CATALOGO GENERALE N. CATALOGO INTERNAZIONALE REGIONE
01/00022314 ITA: SOFFERENZA AI BENI AMBIENTALI ED ARCHITETTONICI PIEDMONT
ALLEGATO N. 1 stralcio mappa catastale



FUOGIO 81
SCALA 1/1000

A

N. CATALOGO GENERALE

N. CATALOGO INTERNAZIONALE

MINISTERO PER I BENI CULTURALI E AMBIENTALI
DIREZ. GEN. DELLE ANTICHITA' E BELLE ARTI

REGIONE

N.

01/0 002 2314

ITA:

SOPRINTENDENZA AI BENI AMBIENTALI ED
ARCHITETTONICI

PIEMONTE

ALLEGATO N. 3

fronte est dell'edificio con decorazioni (sec.XX)

(5005238) Roma, 1975 - Ist. Poligr. Stato - S. (c. 400.000)



A

N. CATALOGO GENERALE

N. CATALOGO INTERNAZIONALE

MINISTERO PER I BENI CULTURALI E AMBIENTALI
DIREZ. GEN. DELLE ANTICHITA' E BELLE ARTI

REGIONE

N.

01/00022314

ITA:

SOPRINTENDENZA AI BENI AMBIENTALI ED
ARCHITETTONICI

PIEMONTE

ALLEGATO N.

2

fronte sud dell'edificio

(5605238) Roma, 1975 - Ist. Poligr. Stato - S. (c. 400.000)



A

N. CATALOGO GENERALE

N. CATALOGO INTERNAZIONALE



MINISTERO PER I BENI CULTURALI E AMBIENTALI
DIREZ. GEN. DELLE ANTICHITA' E BELLE ARTI

REGIONE

N.

01|0 002 2314

ITA:

SOPRINTENDENZA AI BENI AMBIENTALI ED
ARCHITETTONICI

PIEMONTE

ALLEGATO N. 4

ingresso principale originario

(5605238) Roma, 1975 - Ist. Poligr. Stato - S. (c. 400.000)



A

N. CATALOGO GENERALE

N. CATALOGO INTERNAZIONALE

MINISTERO PER I BENI CULTURALI E AMBIENTALI
DIREZ. GEN. DELLE ANTICHITA' E BELLE ARTI

REGIONE

N.

01/0 002 2314

ITA:

SOPRINTENDENZA AI BENI AMBIENTALI ED
ARCHITETTONICI

PIEMONTE

ALLEGATO N. 5

corridoio al 1° piano con decorazioni di B. Galliari

(5605238) Roma, 1975 - Ist. Poligr. Stato - S. (c. 400.000)



A

N. CATALOGO GENERALE

N. CATALOGO INTERNAZIONALE

MINISTERO PER I BENI CULTURALI E AMBIENTALI
DIREZ. GEN. DELLE ANTICHITA' E BELLE ARTI

REGIONE

N

01/0 002 2314

ITA:

SOPRINTENDENZA AI BENI AMBIENTALI ED
ARCHITETTONICI

PIEMONTE

ALLEGATO N. 7

fontana con prospettiva architettonica dipinta da B. Galliari

(3405238) Roma, 1975 - tel. Poligr. Stato - S. (c. 400.000)



A

N. CATALOGO GENERALE

N. CATALOGO INTERNAZIONALE

MINISTERO PER I BENI CULTURALI E AMBIENTALI
DIREZ. GEN. DELLE ANTICHITA' E BELLE ARTI

REGIONE

N

01/0 002 2314

ITA:

SOPRINTENDENZA AI BENI AMBIENTALI ED
ARCHITETTONICI

PIEMONTE

ALLEGATO N. 8

prospettiva architettonica dipinta sotto il portico, accanto all'accesso attuale

(5605238) Roma, 1975 - Ist. Poligr. Stato - S. (c. 400.000)



A

N. CATALOGO GENERALE

N. CATALOGO INTERNAZIONALE

MINISTERO PER I BENI CULTURALI E AMBIENTALI
DIREZ. GEN. DELLE ANTICHITA' E BELLE ARTI

REGIONE

N.

01/0 002 2314

ITA:

SOPRINTENDENZA AI BENI AMBIENTALI ED
ARCHITETTONICI

PIEMONTE

ALLEGATO N. 9

prospettiva architettonica dipinta sul fronte ovest della serra

(5605238) Roma, 1975 - Ist. Poligr. Stato - S. (c. 400.000)



A

N. CATALOGO GENERALE

N. CATALOGO INTERNAZIONALE

MINISTERO PER I BENI CULTURALI E AMBIENTALI
DIREZ. GEN. DELLE ANTICHITA' E BELLE ARTI

REGIONE

N.

01/0 002 2314

ITA:

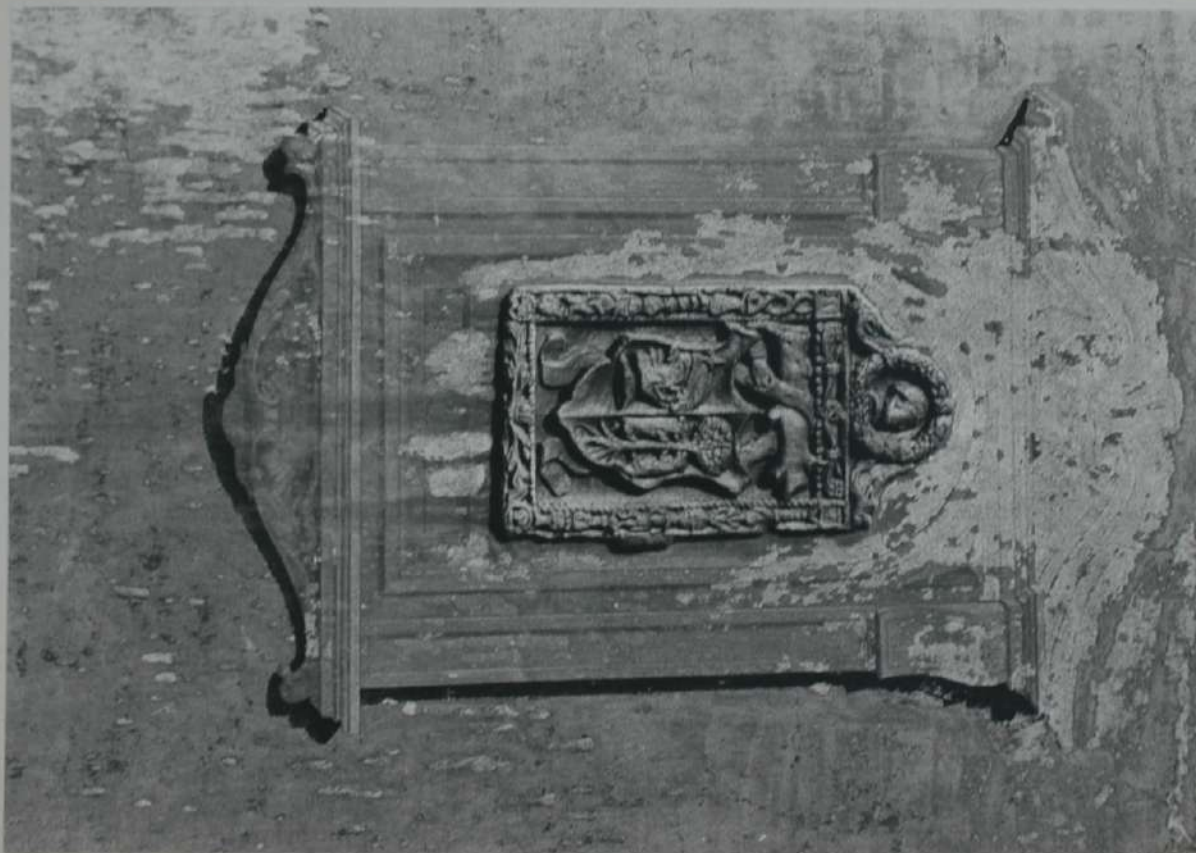
SOPRINTENDENZA AI BENI AMBIENTALI ED
ARCHITETTONICI

PIEMONTE

ALLEGATO N. 10

lapide con stemma sul fronte est dell'edificio

(5605238) Roma, 1975 - Ist. Poligr. Stato - S. (c. 400.000)



A

A

N. CATALOGO GENERALE

N. CATALOGO INTERNAZIONALE



MINISTERO PER I BENI CULTURALI E AMBIENTALI
DIREZ. GEN. DELLE ANTICHITA' E BELLE ARTI

REGIONE

N.

01/0 002 2314

ITA:

SOPRINTENDENZA AI BENI AMBIENTALI ED
ARCHITETTONICI

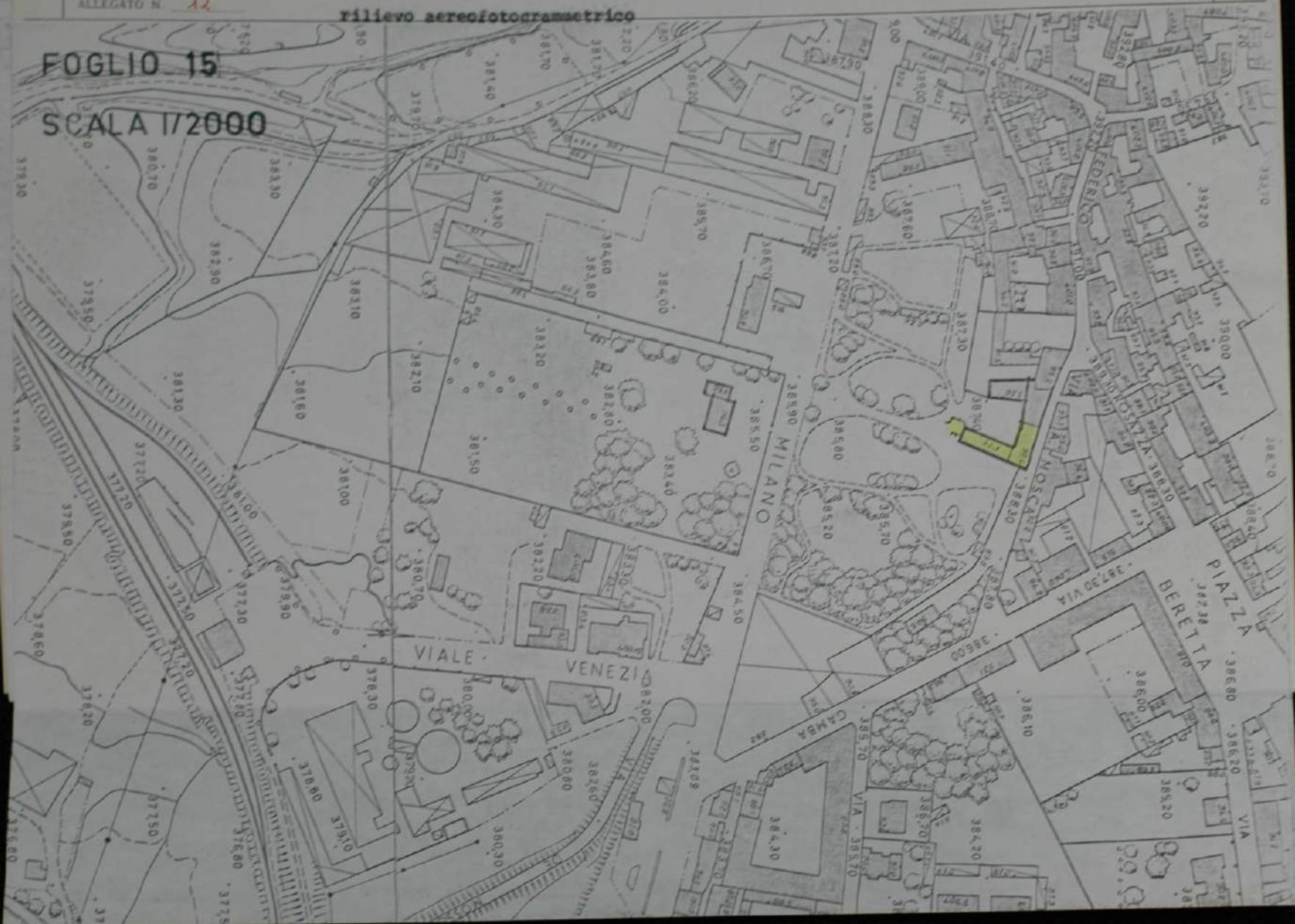
PIEMONTE

ALLEGATO N. 12

rilievo aereofotogrammetrico

FOGLIO 15

SCALA 1/2000



A

N. CATALOGO GENERALE

N. CATALOGO INTERNAZIONALE



MINISTERO PER I BENI CULTURALI E AMBIENTALI
DIREZ. GEN. DELLE ANTICHITA' E BELLE ARTI

REGIONE

N.

01/0 002 2314 ITA:

SOPRINTENDENZA AI BENI AMBIENTALI ED
ARCHITETTONICI

PIEMONTE

ALLEGATO N. 13

1792

mappa di Biella

