



15/00209672

15/1

MINISTERO PER I BENI CULTURALI E AMBIENTALI
UFFICIO CENTRALE PER I BENI AMBIENTALI ARCHITETTONICI ARCHEOLOGICI
ARTISTICI E STORICI

81 SBAAAS CEN. 25133 ISTITUTO CENTRALE PER IL CATALOGO E LA DOCUMENTAZIONE

TSK (tipo scheda) A LIR (livello di ricerca) I

NCT NCTR (codice regione) 45 NCTN (n. cat. gen.) 0209672

ESC (ente schedatore) S81

ECP (ente competente) S81

PVC PVCP (provincia) CE PVCC (comune) Cataluce

PVCF (frazione) /

PVCL (località) /

△ CST CSTN (numero d'ordine) 4 CSTD (denominazione) Cataluce

CSTA (carattere amministrativo del c.s.) Capoluogo municipale

△ ZUR ZURN (numero) 0 ZURD (tipo e denominazione) Zona periferica

△ SET SETT (tipo) S.V.

SETN (num. del settore) 1 SETD (denominazione) /

SETP (num. nel settore) 1

OGT OGTT (tipo) Chiesa

OGTQ (qualificazione) Parrocchiale

OGTD (denominazione) San Nicola di Bari

UBV UBVD (denom. spazio viabilistico affaccio principale) via Chiesa

★ UBVN (numero civico) / UBVK (indic. chilom.) /

CTS CTSF (foglio) 11 CTSD (data foglio) 1962

★ CTSP (particella) A

★ CDG CDGG (indicazione generica) Proprietà Ente ecclesiastico

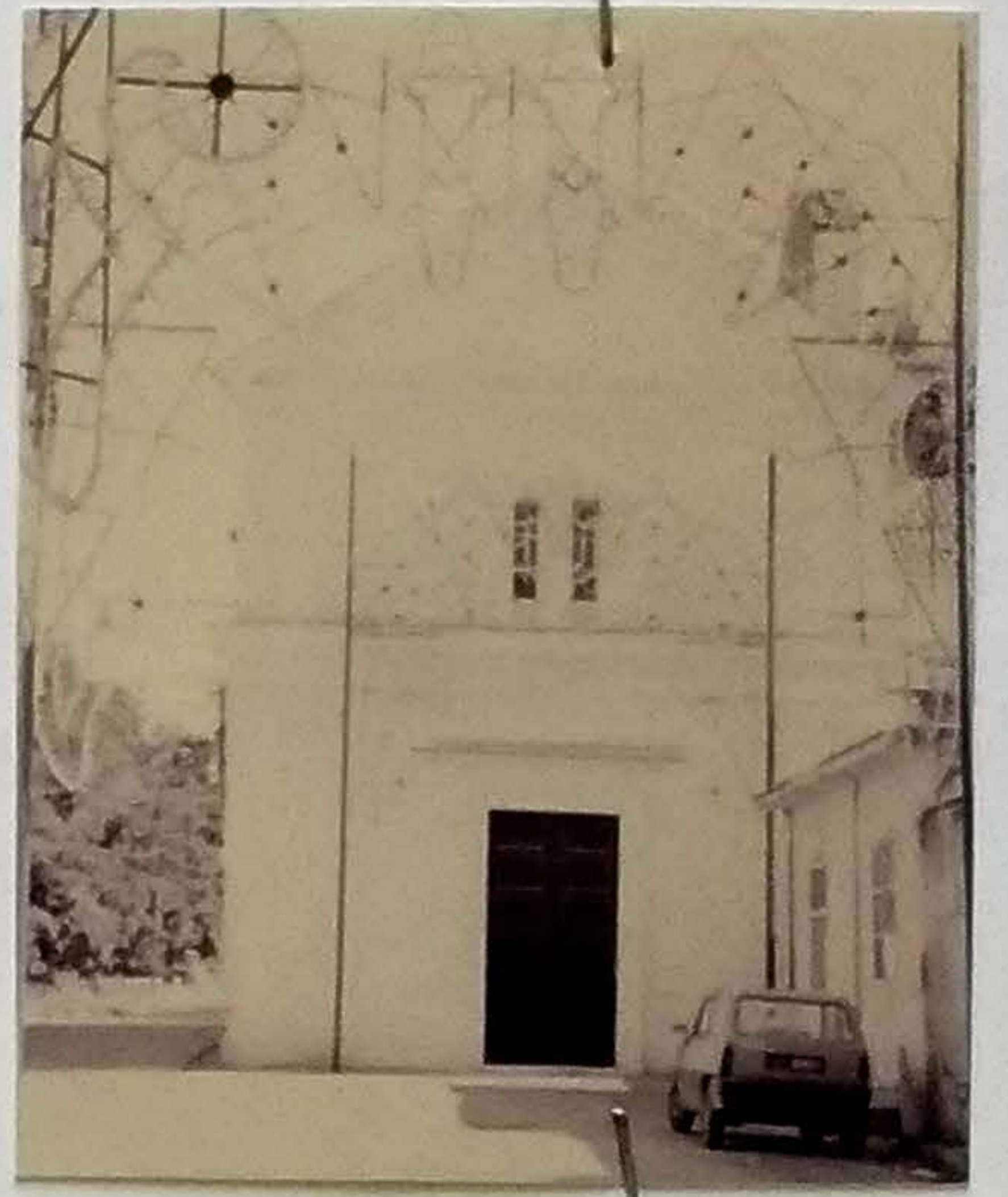
CDGS (indicazione specifica) Diocesi di Avessa

CDGI (indirizzo) /

★ ALN ALNT (tipo evento) / ALND (data) /

VIN VINL (legge) / VINA (articolo) /

VIND (estremi provvedimento) / VINR (data registr.) /



STU STUT (strumento urb. in vigore) P.d.T.

STUN (sintesi normativa di zona) Ristrutturazione/manutenzione

□ CRD CRDR (sistema di riferimento) I & M

CRDX (longitudine) / CRDY (latitudine) /

★ △ AUT AUTN (nome autore) / AUTI (ruolo autore) /

△ ATB ATBD (denominazione ambito culturale) Manufatto locale ATBI (riferimento all'intervento) Costruzione

△ REL RELS (secolo) XVIII RELF (frazione di secolo) fine RELI (data) / RELV/RELW/RELX (validità) Crea

△ REV REVS (secolo) XIX REVF (frazione di secolo) inizio REVI (data) / REVV/REWW/REVX (validità) Crea

△ PNT PNTS (schema) gouge triduale PNTF (forma) /

△ ★ SVC SVCM (materiali) tufo

△ ★ SOF SOFG (genere) colais

SOFF (forma) /

△ ★ CPM CPMM (materiali) retupio

△ ★ USA (uso attuale) Chiesa

△ USO USOD (uso originario) Chiesa

28940 ★ FTA FTAN (negativo) SBAAAS CE 28940 FTAT (note) Facciate (1993)

SFC (stralcio foglio catastale) 11000

★ ALG ALGT (tipo) stralco catastale ALGN (numero) 1-2

★ RSE RSER (riferimento argomento) /

RSEC (codici) /

★ CMP CMPD (data) 1993 CMPN (compilatore) ORABONA H.L.

★ FUR (funzionario responsabile) TORRIERO G.

○ OSS (osservazioni) /

Legenda: NCT (codice univoco), PVC (localizzazione amministrativa), CST (centro storico), ZUR (zona urbana), SET (settore), OGT (oggetto), UBV (ubicazione), CTS (catasto), CDG (condizione giuridica), ALN (mutamenti di titolarità/possesso/detenzione), VIN (vincoli), STU (strumenti urbanistici), CRD (coordinate), AUT (autore), ATB (ambito culturale), REL (cronologia, estremo remoto), REV (cronologia, estremo recente), PNT (pianta), SVC (tipologia costruttiva delle strutture verticali), SOF (tipologia costruttiva delle strutture di orizzontamento), CPM (manto di copertura), USA (uso attuale), USO (uso storico), FTA (fotografie allegate), SFC (stralcio foglio catastale), ALG (elaborati grafici e cartografici), RSE (riferimento altre schede), CMP (compilazione).

◇ Il campo va compilato con la lettera I in caso di scheda inventariale, con la lettera I/V per le schede di inventariazione dei vincoli. In presenza di schede di catalogazione o di precatalogazione già redatte, la lettera V dovrà essere seguita rispettivamente dalle lettere C o P.

★ I campi devono essere considerati ripetitivi.

△ Nella compilazione della scheda inventariale le voci possono essere considerate facoltative ove l'informazione non sia desumibile dall'osservazione diretta dell'opera.

□ Il campo va compilato solo in assenza di indirizzo o, fuori dai centri urbani, di dati catastali disponibili.

○ La compilazione è facoltativa. Il campo può essere utilizzato per brevi note aggiuntive di notizie storico-critiche o altro.

Alle schede di opere vincolate occorre allegare fotocopia dell'atto di vincolo e, ove disponibile, della scheda di catalogo. In presenza della scheda di catalogazione o di precatalogazione è obbligatorio riportare nel sottocampo NCTN il numero di catalogo generale già assegnato. Per le schede di opere vincolate la compilazione del campo autore è obbligatoria.