

99/1

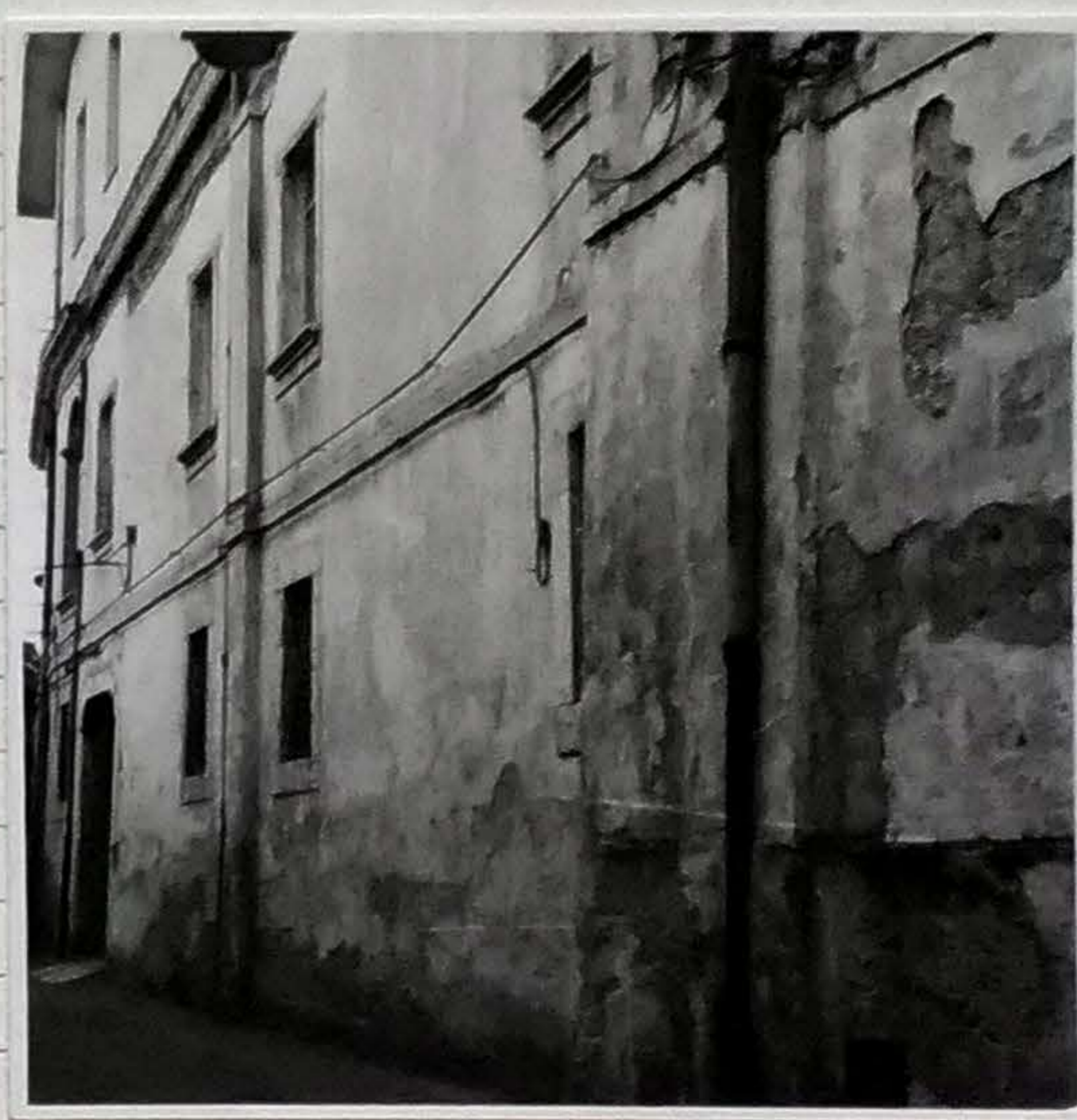


MINISTERO PER I BENI CULTURALI E AMBIENTALI
UFFICIO CENTRALE PER I BENI AMBIENTALI ARCHITETTONICI ARCHEOLOGICI
ARTISTICI E STORICI

81 SBAAS CEN. 31796

ISTITUTO CENTRALE PER IL CATALOGO E LA DOCUMENTAZIONE

TSK (tipo scheda) A ◇ LIR (livello di ricerca) I
 NCT NCTR (codice regione) 15 NCTN (n. cat. gen.) 00261350
 ESC (ente schedatore) 581
 ECP (ente competente) _____
 PVC PVCP (provincia) CE PVCC (comune) PIEDIMONTE MATESE
 PVCF (frazione) _____
 PVCL (località) _____
 △ CST CSTN (numero d'ordine) _____ CSTD (denominazione) PIEDIMONTE MATESE
 CSTA (carattere amministrativo del c.s.) CAPOLUOGO MUNICIPALE
 △ ZUR ZURN (numero) 0 ZURD (tipo e denominazione) RIONE VALLATA
 △ SET SETT (tipo) SU
 SETN (num. del settore) _____ SETD (denominazione) _____
 SETP (num. nel settore) 001
 OGT OGTT (tipo) SEMINARIO
 OGTO (qualificazione) DIOCESANO
 OGTD (denominazione) SEMINARIO DIOCESANO ALIFANO
 UBV UBVD (denom. spazio viabilistico affaccio principale) VIA A. SCORCIARINI COPPOLA
 ☆ UBVN (numero civico) 228(P) / 230 UBVK (indic. chilom.) _____
 CTS CTSF (foglio) 3 CTSD (data foglio) 1926 (AGGIORNATO AL 1994)
 ☆ CTSP (particella) 977
 ☆ CDG CDGG (indicazione generica) PROPRIETA' ENTE ECCLESIASTICO
 CDGS (indicazione specifica) DIOCESI ALIFE-CAIAZZO
 CDGI (indirizzo) _____
 ☆ ALN ALNT (tipo evento) _____ ALND (data) _____
 VIN VINL (legge) _____ VINA (articolo) _____
 VIND (estremi provvedimento) _____ VINR (data registr.) _____



STU STUT (strumento urb. in vigore) PROGRAMMA DI FABBRICAZIONE
 STUN (sintesi normativa di zona) A1 RESIDENZIALE ESISTENTE. MANUTENZIONE, CONSOLIDAMENTO STATICO, RISTRUTTURAZIONE INTERNA
 □ CRD CRDR (sistema di riferimento) _____
 CRDX (longitudine) _____ CRDY (latitudine) _____
 ☆ △ AUT AUTN (nome autore) _____ AUTI (ruolo autore) _____
 △ ATB ATBD (denominazione ambito culturale) _____ ATBI (riferimento all'intervento) _____
 △ REL RELS (secolo) XVIII RELF (frazione di secolo) INIZIO RELI (data) _____ RELV/RELW/RELX (validità) ca.
 △ REV REVS (secolo) _____ REVF (frazione di secolo) _____ REVI (data) _____ REVV/REW/REX (validità) _____
 △ PNT PNTS (schema) A CORTE PNTF (forma) POLIGONALE A 4 LATI
 △ ☆ SVC SVCM (materiali) PIETRA CALCAREA / TUFO
 △ ☆ SOF SOFG (genere) SOCCO / VOLTA
 SOFF (forma) VOLTA A BOTTE / VOLTA A CROCIERA
 △ ☆ CPM CPMM (materiali) LATERIZIO
 △ ☆ USA (uso attuale) SEMINARIO
 △ USO USOD (uso originario) SEMINARIO
 ☆ FTA FTAN (negativo) 38994 SBAASCE FTAT (note) SCORCIO PROSPETTO PRINCIPALE
 SFC (stralcio foglio catastale) 1
 ☆ ALG ALGT (tipo) _____ ALGN (numero) _____
 ☆ RSE RSER (riferimento argomento) _____
 RSEC (codici) _____
 ☆ CMP CMPD (data) 1994 CMPN (compilatore) TERRERI A.
 ☆ FUR (funzionario responsabile) BUONOMO S.
 ○ OSS (osservazioni) _____

Legenda: NCT (codice univoco), PVC (localizzazione amministrativa), CST (centro storico), ZUR (zona urbana), SET (settore), OGT (oggetto), UBV (ubicazione), CTS (catasto), CDG (condizione giuridica), ALN (mutamenti di titolarità/possesso/detenzione), VIN (vincoli), STU (strumenti urbanistici), CRD (coordinate), AUT (autore), ATB (ambito culturale), REL (cronologia, estremo remoto), REV (cronologia, estremo recente), PNT (pianta), SVC (tipologia costruttiva delle strutture verticali), SOF (tipologia costruttiva delle strutture di orizzontamento), CPM (manto di copertura), USA (uso attuale), USO (uso storico), FTA (fotografie allegate), SFC (stralcio foglio catastale), ALG (elaborati grafici e cartografici), RSE (riferimento altre schede), CMP (compilazione).

- ◇ Il campo va compilato con la lettera I in caso di scheda inventariale, con la lettera I/V per le schede di inventariazione dei vincoli. In presenza di schede di catalogazione o di precatalogazione già redatte, la lettera V dovrà essere seguita rispettivamente dalle lettere C o P.
- ☆ I campi devono essere considerati ripetitivi.
- △ Nella compilazione della scheda inventariale le voci possono essere considerate facoltative ove l'informazione non sia desumibile dall'osservazione diretta dell'opera.
- Il campo va compilato solo in assenza di indirizzo o, fuori dai centri urbani, di dati catastali disponibili.
- La compilazione è facoltativa. Il campo può essere utilizzato per brevi note aggiuntive di notizie storico-critiche o altro.

Alle schede di opere vincolate occorre allegare fotocopia dell'atto di vincolo e, ove disponibile, della scheda di catalogo. In presenza della scheda di catalogazione o di precatalogazione è obbligatorio riportare nel sottocampo NCTN il numero di catalogo generale già assegnato. Per le schede di opere vincolate la compilazione del campo autore è obbligatoria.