

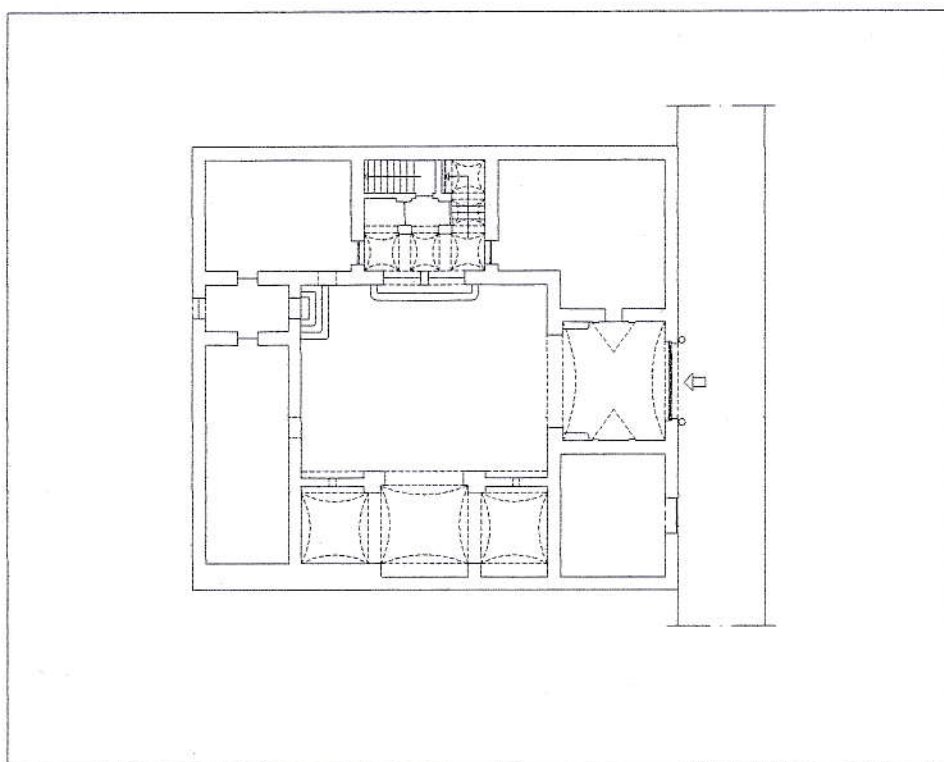
N° CAT. GEN. 15/00211828



SBAAASCE 48254

**SOPRINTENDENZA PER I BENI ARCHITETTONICI
E PER IL PAESAGGIO PER IL PATRIMONIO STORICO
ARTISTICO E DEMOETNOANTROPOLOGICO
PER LE PROVINCE DI CASERTA E BENEVENTO
CASERTA**

SCHEDA "A" DI REVISIONE



**Palazzo De Vita
Pignataro Maggiore**

Funzionario: Arch. Francesco Canestrini
Schedatore: Arch. Vitaliano Ferraiolo

CONTENUTO:

- a) Stralcio quadro d'unione particellare con individuazione del relativo settore urbano
- b) Schema tipologico dell'edificio
- c) Foto
- d) Relazione storico-artistica
- e) Scheda "A"
- f) Visure catastali

Palazzo De Vita Pignataro Maggiore

Il palazzo De Vita a Pignataro Maggiore risale al XVIII secolo. Questo palazzo non è citato nell'elenco dei 12 palazzi principali di Pignataro che Don Salvatore Palumbo fece verso il 1950.

La facciata principale presenta per tutto il primo livello un motivo a bugnato orizzontale, in cui nella parte centrale s'inquadra il portone d'ingresso con arco a tutto sesto. Varcato il portone si accede nell'androne di forma rettangolare, coperto da volta a botte con due unghie sui lati corti che generano, nella parte bassa, due aperture. La corte è definita sul lato destro dalla scala principale, di collegamento con i due piani superiori, e sul lato sinistro da un loggiato coperto tripartito. Il loggiato tripartito, adibito originariamente a stalla, presenta una copertura di tre volte a vela. Alla scala a pozzo aperto si accede tramite un sistema di due archi a tutto sesto, inquadrati magistralmente da un'ulteriore arco a tutto sesto, il tutto rialzato da cinque gradini rispetto alla corte. Il motivo dell'arco unico, suddiviso all'interno da due archi, si ripete anche nei superiori due piani diventando, in questo caso, balcone. La scala presenta una copertura di volta a vela rampante sui gradini, e di volta a vela, su base quadrata, sui pianerottoli di smonto.

Bibliografia: L'Arciprete Don Salvatore Palumbo "Musicista, poeta e storico. Pignataro Maggiore 2001 (pp. 16, 17).
Descrizione a cura del catalogatore.

CODICI

tipo di scheda	A
livello di ricerca	I
CODICE UNIVOCO	
codice regione	15
numero catalogo generale	00211828
ente schedatore	S81
ente competente	S81

LOCALIZZAZIONE

LOCALIZZAZIONE GEOGRAFICO-AMMINISTRATIVA	
provincia	CE
comune	Pignataro Maggiore
CENTRO STORICO	
denominazione	Pignataro Maggiore
carattere amministrativo del centro storico	Capoluogo municipale
ZONA URBANA	
numero	0
denominazione	zona centrale
SETTORE	
tipo	SU
numero nel settore	004

OGGETTO

OGGETTO	
tipo	palazzo
qualificazione	signorile
denominazione	palazzo De Vita

GERARCHIA

RIFERIMENTO VERTICALE	
livello	bene individuo

UBICAZIONE

CATASTO	
foglio	006
data foglio	1957
particelle	755
UBICAZIONE	
genere dell'affaccio	principale
denominazione spazio viabilistico	Via Piave
numero civico	18/ 16(P)/ 14 / 12

NOTIZIE STORICHE

NOTIZIA	
notizia	Il palazzo De Vita a Pignataro Maggiore risale al XVIII secolo. Questo palazzo non è citato nell'elenco dei 12 palazzi principali di Pignataro che Don Salvatore Palumbo fece verso il 1950. Bibliografia: L'Arciprete Don Salvatore Palumbo "Musicista, poeta e storico. Pignataro Maggiore 2001 (pp. 16, 17). Descrizione a cura del catalogatore.
fonte	

CRONOLOGIA, ESTREMO REMOTO	
secolo	XVIII
CRONOLOGIA, ESTREMO RECENTE	
secolo	XVIII

SPAZI

SUDDIVISIONE INTERNA	
referimento	ala destra
tipo di suddivisione orizzontale	livelli sfalsati
numero di piani	2
tipo di piani	p.interrato-1 ; p. t. ; p.n. ; p.2

IMPIANTO STRUTTURALE

configurazione strutturale primaria	edificio in muratura continua con sistema divolte al p.t e solai ai piani superiori
-------------------------------------	---

PIANTA

PIANTA	
referimento piano o quota	p.t
forma	rettangolare
dati icnografici significativi	androne

FONDAZIONI

STRUTTURE	
tipo	continua
qualificazione del tipo	continua
tecnica costruttiva	muratura omogenea
materiali	blocchi di tufo

STRUTTURE VERTICALI

TECNICA COSTRUTTIVA

ubicazione intero bene
 tipo di struttura pareti
 genere in muratura
 qualificazione del genere continua
 materiali tufo

STRUTTURE DI ORIZZONTAMENTO

UBICAZIONE ala sinistra
 TIPO
 genere volta
 forma a vela
 qualificazione della forma (a vela) rettangolare
 STRUTTURA
 riferimento intera volta
 tecnica costruttiva muratura

STRUTTURE DI ORIZZONTAMENTO

UBICAZIONE avancorpo
 TIPO
 genere volta
 forma a botte
 qualificazione della forma (a botte) lunettata
 qualificazione della forma (a botte) lunettata
 STRUTTURA
 riferimento intera volta
 tecnica costruttiva muratura

COPERTURE

UBICAZIONE avancorpo
 CONFIGURAZIONE ESTERNA
 genere a tetto
 forma (a tetto) a capanna
 qualificazione della forma a falde asimmetriche
 STRUTTURA E TECNICA
 struttura primaria travatura su muri
 MANTO DI COPERTURA
 riferimento intera copertura
 tipo tegole
 qualificazione del tipo rettangolari
 materiali argilla

COPERTURE

UBICAZIONE ala destra
 CONFIGURAZIONE ESTERNA
 genere a tetto
 forma (a tetto) a capanna
 qualificazione della forma a falde asimmetriche
 STRUTTURA E TECNICA
 struttura primaria travatura su muri
 MANTO DI COPERTURA
 riferimento intera copertura
 tipo tegole
 qualificazione del tipo rettangolari
 materiali argilla

COPERTURE

UBICAZIONE ala giardino
 CONFIGURAZIONE ESTERNA
 genere a terrazzo
 MANTO DI COPERTURA
 riferimento intera copertura
 tipo piastrelle
 qualificazione del tipo rettangolari
 materiali argilla

SCALE

SCALE
 ubicazione esterna in parte
 genere scala d'accesso
 categoria principale
 quantità 1
 collocazione assiale
 forma planimetrica a pozzo aperto
 SCHEMA STRUTTURALE
 riferimento intera struttura
 tipo a volo

tecnica
materiali

volta a vela rampante sui gradini ; volta a vela sui pianerottoli
pietra

SCALE

SCALE
ubicazione
genere
categoria
quantità
collocazione
forma planimetrica
SCHEMA STRUTTURALE
riferimento
tecnica
materiali

esterna
scala
secondaria
1
angolare
rettilinea

rampa
gradoni
pietra

PAVIMENTI E PAVIMENTAZIONI

PAVIMENTI E PAVIMENTAZIONI
ubicazione
genere
schema del disegno

cortile
in pietra
diagonali in pietra con riempimento dei restanti riquadri in pietra a giunti
sfalsati

PAVIMENTI E PAVIMENTAZIONI
ubicazione
genere
schema del disegno

androne
in pietra
a giunti sfalsati

ELEMENTI DECORATIVI

ELEMENTI DECORATIVI
ubicazione
collocazione
tipo
qualificazione del tipo
materiali

tutti i prospetti
esterna
cornicione
a motivi geometrici
muratura intonacata

ELEMENTI DECORATIVI
ubicazione
collocazione
tipo
qualificazione del tipo
materiali

tutti i prospetti
esterna
fascia marcapiano
a motivi geometrici
muratura intonacata

ELEMENTI DECORATIVI
ubicazione
collocazione
tipo
qualificazione del tipo
materiali

tutti i prospetti
esterna
cornice porte e finestre
a motivi geometrici
muratura intonacata

ELEMENTI DECORATIVI
ubicazione
collocazione
tipo
qualificazione del tipo
materiali

prospetto Sud/Est
esterna
sistema lesene- arco con inserimento di oblò
policromi
muratura intonacata

ELEMENTI DECORATIVI
ubicazione
collocazione
tipo
qualificazione del tipo
materiali

androne
interna
sistema lesene- arco con inserimento di oblò
policromi
muratura intonacata

CONSERVAZIONE

STATO DI CONSERVAZIONE
riferimento alla parte
stato di conservazione
indicazioni specifiche

intonaci esterni
mediocri
umidità di risalita nell'androne e sui prospetti del cortile, intonaco
rovinato in particolare nell'androne e sugli elementi decorativi (cornicione,
fascia marcapiano, cornici delle finestre e dei balconi)

UTILIZZAZIONI

USO ATTUALE
riferimento alla parte
uso
USO STORICO
riferimento alla parte
riferimento cronologico

intero bene
abitazione

abitazione
destinazione originaria

ALLEGATI

stralcio foglio catastale

1

ELABORATI GRAFICI E CARTOGRAFICI	
numero di allegato	2
tipo	elenco immobili
ELABORATI GRAFICI E CARTOGRAFICI	
numero di allegato	3
tipo	pianta piano terra scala 1:100
FOTOGRAFIE	
negativo	1(SBAAAS CE 52331)
tipo	fotografia colore
note	facciata esterna su via Piave (2003)
FOTOGRAFIE	
negativo	2(SBAAAS CE 52332)
tipo	fotografia colore
note	particolare della corte angolo Sud-Est (2003)
FOTOGRAFIE	
negativo	3(SBAAAS CE 52333)
tipo	fotografia colore
note	particolare del prospetto Nord (2003)
FOTOGRAFIE	
negativo	4(SBAAAS CE 52334)
tipo	fotografia colore
note	particolare del prospetto Sud-Ovest (2003)
FOTOGRAFIE	
negativo	5(SBAAAS CE 52335)
tipo	fotografia colore
note	particolare di un'arco della scala sulla corte (2003)
FOTOGRAFIE	
negativo	6(SBAAAS CE 52336)
tipo	fotografia colore
note	particolare attacco arco-volta sulla scala (2003)
FOTOGRAFIE	
negativo	7(SBAAAS CE 52337)
tipo	fotografia colore
note	particolare del prospetto Sud-Ovest: balcone(2003)
FOTOGRAFIE	
negativo	8(SBAAAS CE 52338)
tipo	fotografia colore
note	particolare della volta a crociera della scala (2003)
COMPILAZIONE	
COMPILATORI	
nome compilatore	Napolitano FS.
data	1993
AGGIORNAMENTO	
data	2003
nome revisore	Ferraio V.
funzionario responsabile	Canestrini F.
TRASCRIZIONE PER MEMORIZZAZIONE	
data	2003
nome revisore	Ferraio V. 

Elenco immobili

Situazione degli atti informatizzati al 18/09/2003

Dati della richiesta	Comune di PIGNATARO MAGGIORE (Codice: G661)
	Provincia di CASERTA
Catasto Fabbricati	Foglio: 6 Particella: 755

ELENCO IMMOBILI INDIVIDUATI

N.	Sez.Urb	Foglio	Particella	Sub	ZC	Categoria	Classe	Consistenza	Pta	Rendita (Euro - Lire)	Indirizzo
1		6	755	1		A/4	3	1 vani		Euro 46,48 - L. 90.000	VIA PIAVE n. 16 piano: T;
2		6	755	2		A/2	3	9 vani		Euro 766,94 - L. 1.485.000	VIA PIAVE n. 16 piano: T-1;
3		6	755	3		C/2	3	20 m ²		Euro 54,74 - L. 106.000	VIA PIAVE n. 16 piano: T;
4		6	755	4					C	-	
5		6	755 1644	4		A/2	3	3,5 vani		Euro 298,25 - L. 577.500	VIA PIAVE n. 16 piano: T-2;
6		6	755	5		A/2	3	5,5 vani		Euro 468,68 - L. 907.500	VIA PIAVE n. 16 piano: T2;

Righe utili ai fini della liquidazione n. 15

Ricevuta n. 406069

Importo della liquidazione: Euro 1,29