



**MINISTERO PER I BENI CULTURALI E AMBIENTALI**  
**UFFICIO CENTRALE PER I BENI AMBIENTALI ARCHITETTONICI ARCHEOLOGICI**  
**ARTISTICI E STORICI**  
**ISTITUTO CENTRALE PER IL CATALOGO E LA DOCUMENTAZIONE**

TSK (tipo scheda) A ◇ LIR (livello di ricerca) I/V  
 NCT NCTR (codice regione) 03 NCTN (n. cat. gen.) 00101914  
 ESC (ente schedatore) 526  
 ECP (ente competente) 526  
 PVC PVC (provincia) LO PVCC (comune) LODI  
 PVCF (frazione) /  
 PVCL (località) /  
 △ CST CSTN (numero d'ordine) / CSTD (denominazione) /  
 CSTA (carattere amministrativo del c.s.) CAPOLUOGO MUNICIPALE  
 △ ZUR ZURN (numero) / ZURD (tipo e denominazione) /  
 △ SET SETT (tipo) SU  
 SETN (num. del settore) / SETD (denominazione) /  
 SETP (num. nel settore) /  
 OGT OGTT (tipo) CASA  
 OGTD (qualificazione) /  
 OGTD (denominazione) FACCIATA DI EDIFICIO  
 UBV UBVD (denom. spazio viabilistico affaccio principale) VIA MARSALA  
 ☆ UBVN (numero civico) 28 UBVK (indic. chilom.) /  
 CTS CTSF (foglio) 42 CTSD (data foglio) /  
 ☆ CTSP (particella) [847] 107 PARTE  
 ☆ CDG CDGG (indicazione generica) PROPRIETA' ENTE ECCLESIASTICO  
 CDGS (indicazione specifica) CONGREGAZIONE SUORE DI CARITA' DELLA BEATA BARTOLOMEA CAPITANO (1987)  
 CDGI (indirizzo) VIA S. SOFIA, 13 MILANO  
 ☆ ALN ALNT (tipo evento) / ALND (data) /  
 VIN VINL (legge) L. 1089/1939 VINA (articolo) art. 1  
 VIND (estremi provvedimento) 1960/11/03 VINR (data registr.) 1961/02/21

STU STUT (strumento urb. in vigore) PRG ZONA A (CS) SUBALTEA 4/ RU  
 STUN (sintesi normativa di zona) ART. 13 NTA  
 □ CRD CRDR (sistema di riferimento) /  
 CRDX (longitudine) / CRDY (latitudine) /  
 ☆ △ AUT AUTN (nome autore) EDILIZIA CIVILE DEL '700 AUTI (ruolo autore) /  
 △ ATB ATBD (denominazione ambito culturale) TABOPAROCCO ATBI (riferimento all'intervento) COSTRUZIONE  
 △ REL RELS (secolo) XVIII RELF (frazione di secolo) 1° MEZZA RELI (data) / RELV/RELW/RELX (validità) /  
 △ REV REVS (secolo) XVIII REVF (frazione di secolo) 1° MEZZA REVI (data) / REVV/REWW/REVX (validità) /  
 △ PNT PNTS (schema) AETICOLATO PNTF (forma) /  
 ☆ SVC SVCM (materiali) LATEZZIO/INTONACO/BIOLA (tracollo)/ GRANITO ROSA (portale, balcone) // COLONNE: GRANITO ROSA (portico)  
 ☆ SOF SOFG (genere) VOLTA // SOLAI  
 SOFF (forma) A CROCEATA (quadrate, portico)  
 ☆ CPM CPMM (materiali) LATEZZIO (coppi)  
 △ ☆ USA (uso attuale) CASA DI RIPOSO  
 △ USO USOD (uso originario) ABITAZIONE  
 ☆ FTA FTAN (negativo) C. 92/0020/12 FTAT (note) FACCIATA (1993)  
 SFC (stralcio foglio catastale) 5 (VECCHIO) 1  
 ☆ ALG ALGT (tipo) / ALGN (numero) /  
 ☆ RSE RSER (riferimento argomento) /  
 RSEC (codici) /  
 ☆ CMP CMPD (data) 1993 CMPN (compilatore) SFORZA M. / GIORDANO M. (sopraluogo)  
 ☆ FUR (funzionario responsabile) VAGO G.  
 ○ OSS (osservazioni) BALCONI IN FERRO BATTUTO E IN FERRO ALLE FINESTRE DEL PIANO TERRENO ARRICCHISCONO LA SEMPLICE FACCIATA

Legenda: NCT (codice univoco), PVC (localizzazione amministrativa), CST (centro storico), ZUR (zona urbana), SET (settore), OGT (oggetto), UBV (ubicazione), CTS (catasto), CDG (condizione giuridica), ALN (mutamenti di titolarità/possesso/detenzione), VIN (vincoli), STU (strumenti urbanistici), CRD (coordinate), AUT (autore), ATB (ambito culturale), REL (cronologia, estremo remoto), REV (cronologia, estremo recente), PNT (pianta), SVC (tipologia costruttiva delle strutture verticali), SOF (tipologia costruttiva delle strutture di orizzontamento), CPM (manto di copertura), USA (uso attuale), USO (uso storico), FTA (fotografie allegate), SFC (stralcio foglio catastale), ALG (elaborati grafici e cartografici), RSE (riferimento altre schede), CMP (compilazione).

◇ Il campo va compilato con la lettera I in caso di scheda inventariale, con la lettera I/V per le schede di inventariazione dei vincoli. In presenza di schede di catalogazione o di precatalogazione già redatte, la lettera V dovrà essere seguita rispettivamente dalle lettere C o P.

☆ I campi devono essere considerati ripetitivi.

△ Nella compilazione della scheda inventariale le voci possono essere considerate facoltative ove l'informazione non sia desumibile dall'osservazione diretta dell'opera.

□ Il campo va compilato solo in assenza di indirizzo o, fuori dai centri urbani, di dati catastali disponibili.

○ La compilazione è facoltativa. Il campo può essere utilizzato per brevi note aggiuntive di notizie storico-critiche o altro.

Alle schede di opere vincolate occorre allegare fotocopia dell'atto di vincolo e, ove disponibile, della scheda di catalogo. In presenza della scheda di catalogazione o di precatalogazione è obbligatorio riportare nel sottocampo NCTN il numero di catalogo generale già assegnato. Per le schede di opere vincolate la compilazione del campo autore è obbligatoria.







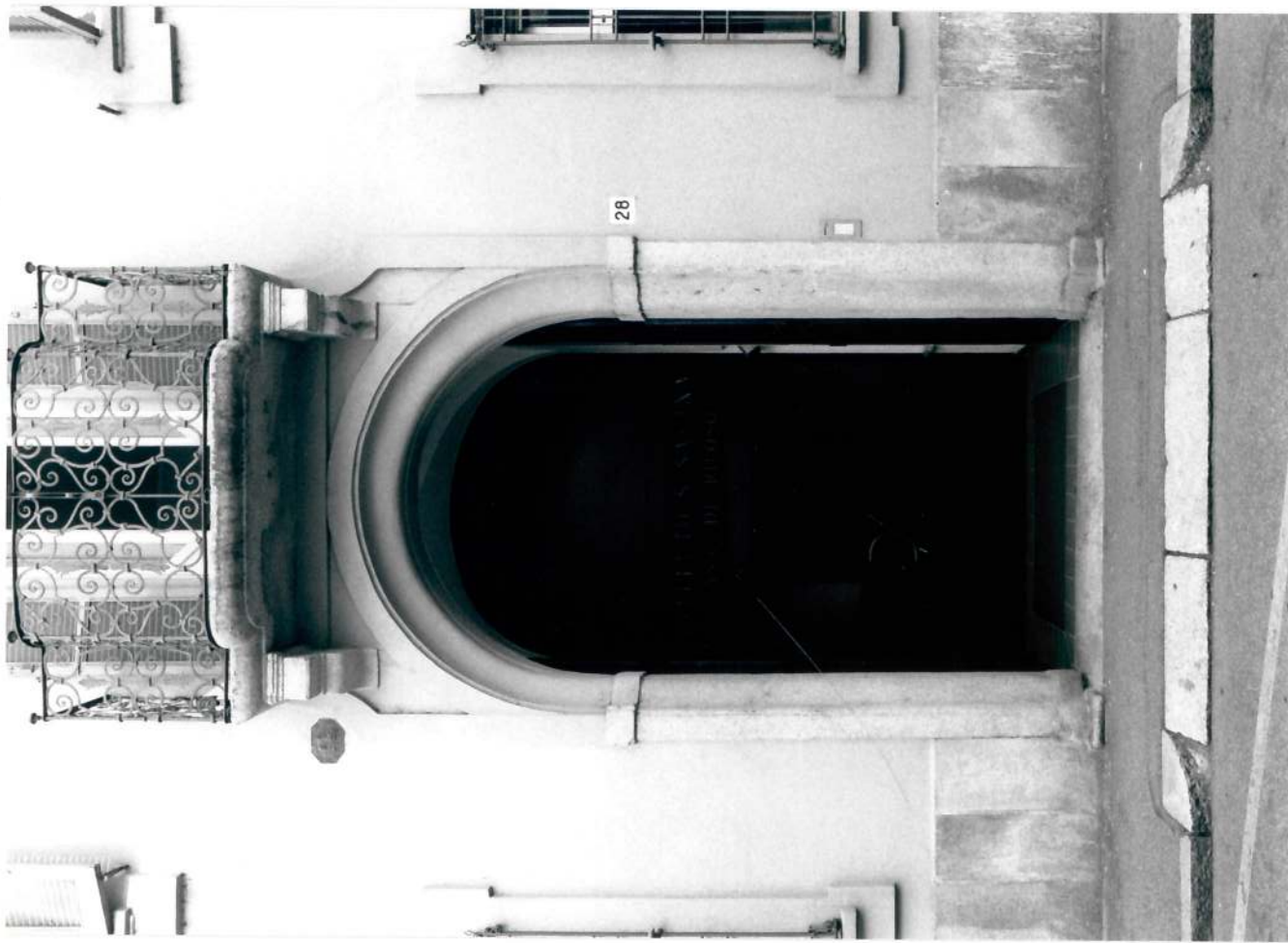




03. 0010-1914	ITA:	S. B. A. A. MILANO	
---------------	------	--------------------	--

ALLEGATO N. 3	LO, LODI, FACCIATA DI CASA, VIA MARSALA 28		
---------------	--	--	--

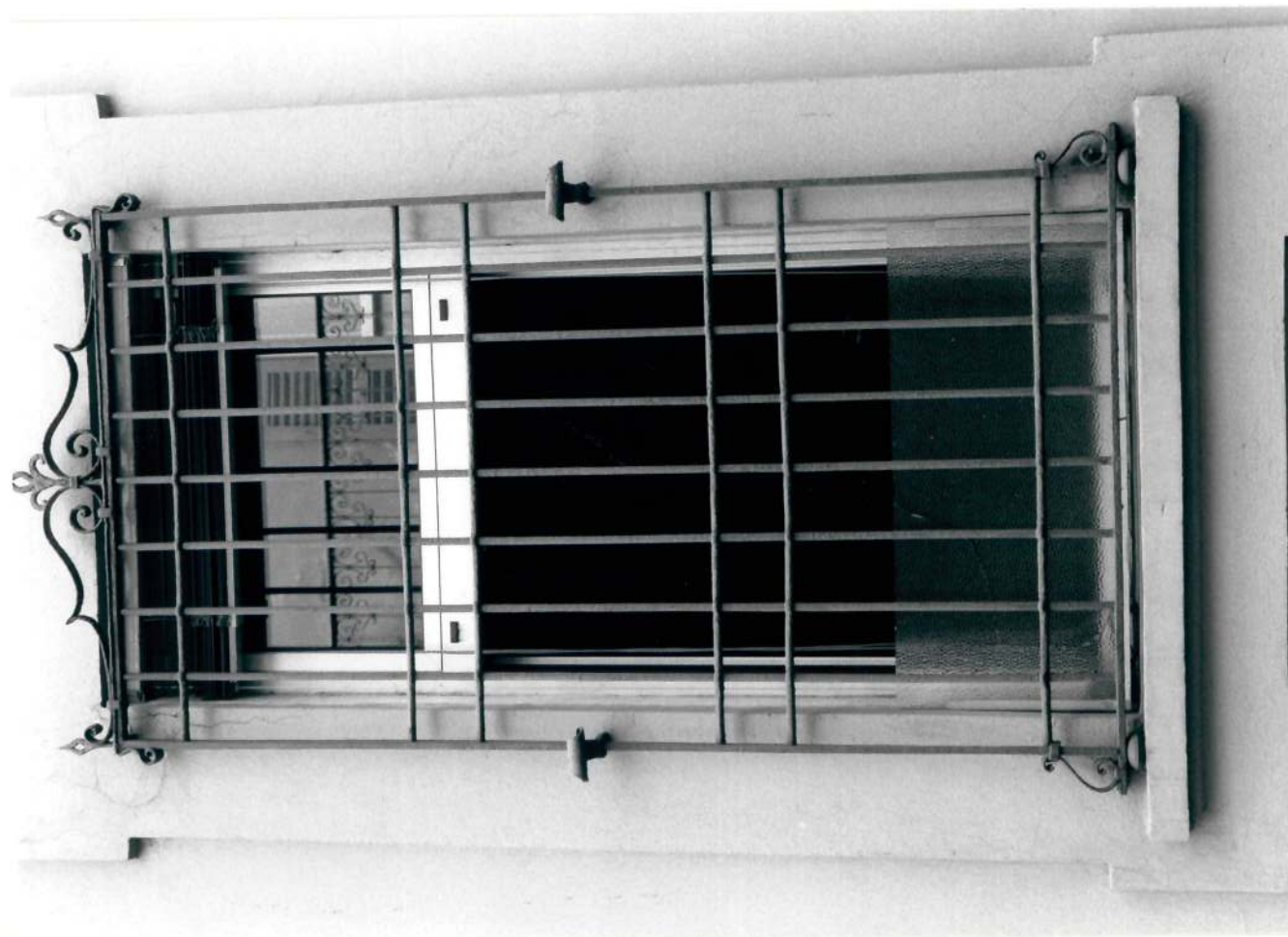
FTA      PTAN: 0309/8A      FIAT: PORTALE D'INGRESSO E SOPRASTANTE BALCONE IN FERRO BATTUTO (1995)



03. 0010-1914	ITA:	S. B. A. A. MILANO	
---------------	------	--------------------	--

ALLEGATO N. 4	LO, LODI, FACCIATA DI CASA, VIA MARSALA 28		
---------------	--	--	--

FTA      PTAN: 0309/9A      FIAT: INFERRIATA      FINESTRA DEL PIANO TERRENO (1995) CON





03. 00101914

ITA:

S. B. A. A. MILANO

ALLEGATO N. 5

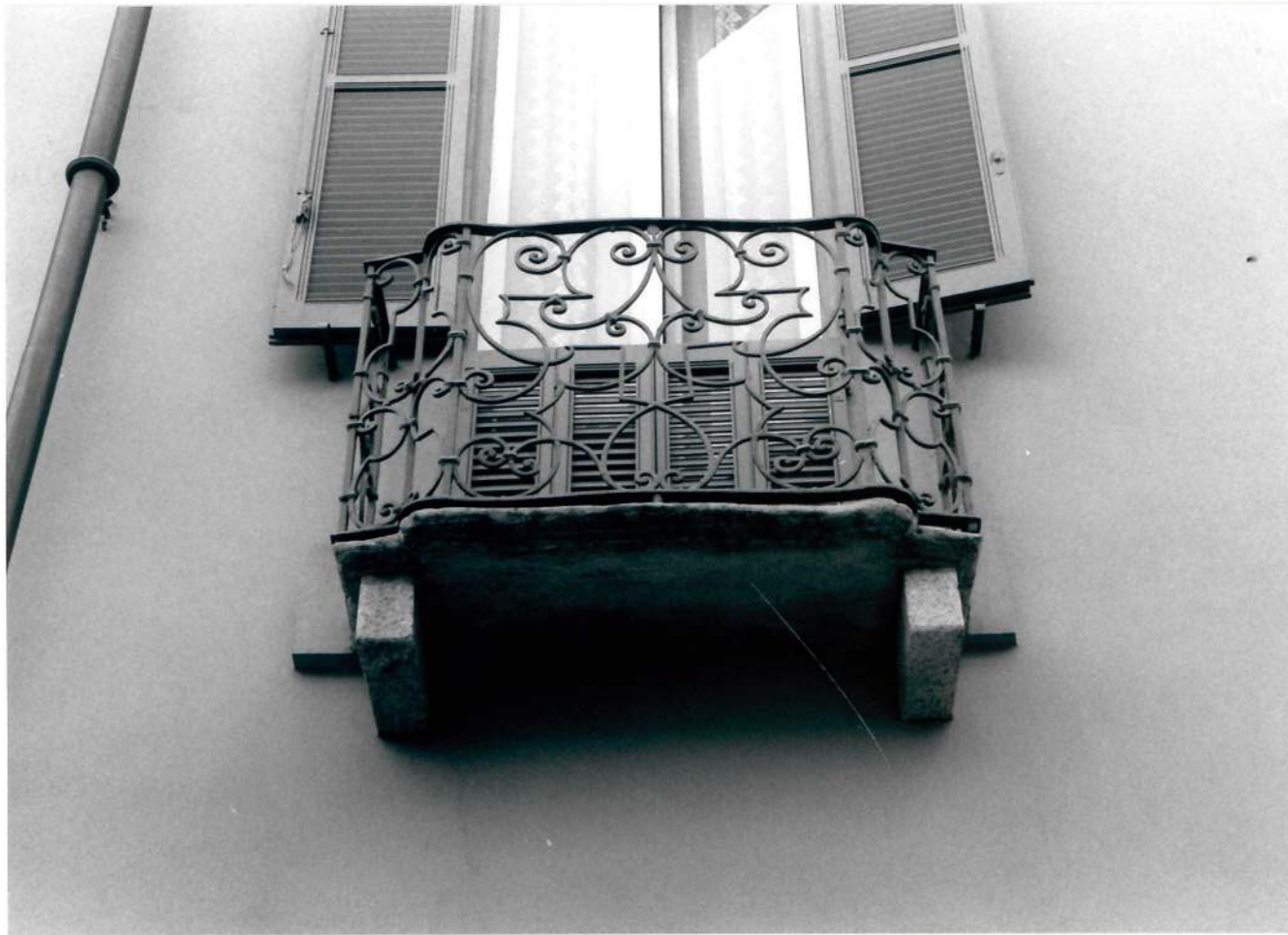
LO, LODI, FACCIATA DI CASA, VIA MARSALA 28

FTA

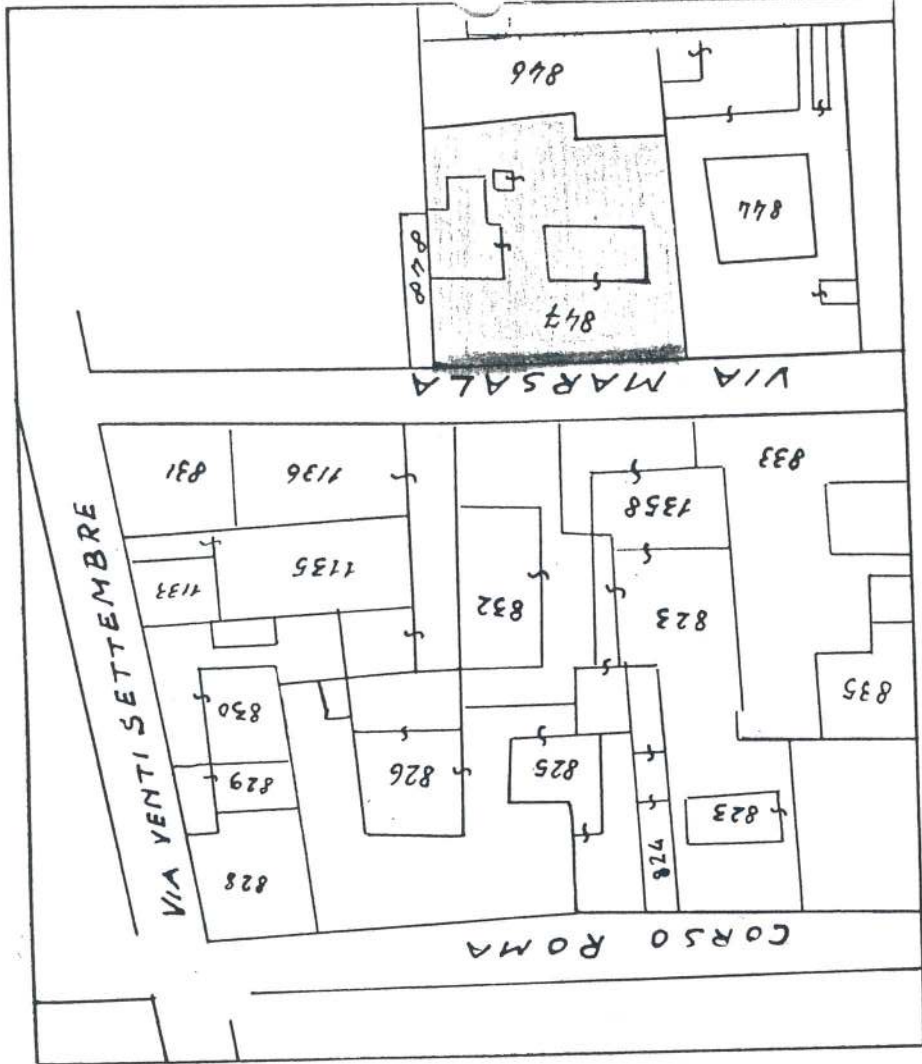
FAN: 0309/11A

FAT: BALCONCINO IN FERRO BATTUTO DELLA FACCIATA (1995)

5603238 Roma, 1973 - Ist. Poligr. Stato - S. n. c. 400.000







LODI - Via Marsala 28

413

di avrà efficacia nei confronti di