

OA

N. CATALOGO GENERALE

N. CATALOGO INTERNAZIONALE


 MINISTERO DELLA PUBBLICA ISTRUZIONE  
 DIREZ. GEN. DELLE ANTICHITA' E BELLE ARTI

AUTORE

N°

CODICI

18/000 22936

ITA:

Soprintendenza B.A.A.A.S. della  
Calabria-Cosenza

14

PROVINCIA E COMUNE:

Reggio Calabria

LUOGO DI COLLOCAZIONE:

Museo Nazionale, II piano, Sala IIII

PROVENIENZA:

Museo Civico di Reggio Calabria

OGGETTO:

Dipinto raffigurante L'invalide

EPOCA:

Sec. XVIII

AUTORE:

Ignoto

MATERIA:

Olio su tela

MISURE:

cm. 127,5x74,5

ACQUISIZIONE:

Acquistato nel 1915

STATO DI CONSERVAZIONE:

Buono

CONDIZIONE GIURIDICA:

Proprietà del Comune di Reggio Cal.

NOTIFICHE:

ALIENAZIONI:

ESPORTAZIONI:

FOTOGRAFIE:

Arch. Fot. S. B. A. A. A. S. neg. N. 53697  
pos. N. 53642

RADIOGRAFIE:

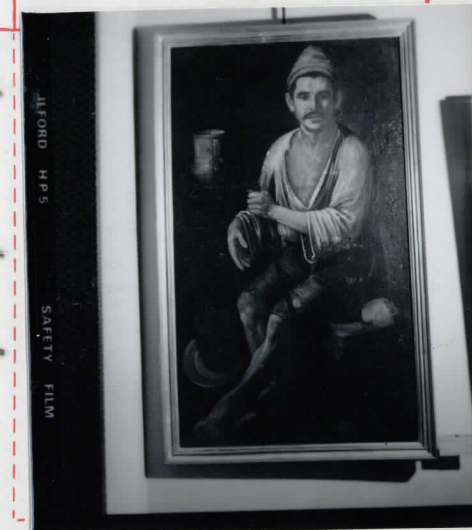
DESCRIZIONE

L'uomo indossa abiti di foggia popolare, è seduto su una panca e si appoggia ad un bastone. In primo piano, accanto all'uomo, c'è una pagnotta, sul pavimento un piatto e una brocca, un'altra brocca di forma diversa dalla prima è appoggiata su una mensola.

ISCRIZIONI

NOTIZIE STORICO CRITICHE

La tela, attribuita ad ambiente siciliano nel catalogo del Museo Nazionale (p. 46, n. 8) ha qualche relazione con i dipinti che ritraevano scene di vita napoletana di G. Traversi.



COMPILATORE DELLA SCHEDA

Maria Anna Crocenti

DATA

REVISIONI

Io sottoscritto mi obbligo alla conservazione dell'oggetto descritto nel presente foglio secondo le norme della Legge 1 Giugno 1939 n. 1089 e Regolamento approvato con R. Decreto n. 363 del 30 Gennaio 1913; di conseguenza a non rimuoverlo dal posto che occupa, a non apportarvi modificazioni senza conseguire preventiva approvazione del Ministero dell'Istruzione, e a non menomarne in alcun modo il pubblico godimento.

DATA

IL SOPRINTENDENTE  
VISTO DEL SOPRINTENDENTE  
(Dot. Arch. Aldo Ceccarelli)

SOPRINTENDENZA ARCHEOLOGICA  
DELLA CALABRIA  
UFFICIO CATALOGO

FIRMA

RISCONTRI INVENTARIALI

DATA

VISTO DEL SOPRINTENDENTE

FIRMA

ALLEGATI

DATA

VISTO DEL SOPRINTENDENTE

FIRMA

DATA

VISTO DEL SOPRINTENDENTE

FIRMA

OSSERVAZIONI

RIFERIMENTO VECCHIE SCHEDE



1962, Michele Prestipino di Reggio Calabria

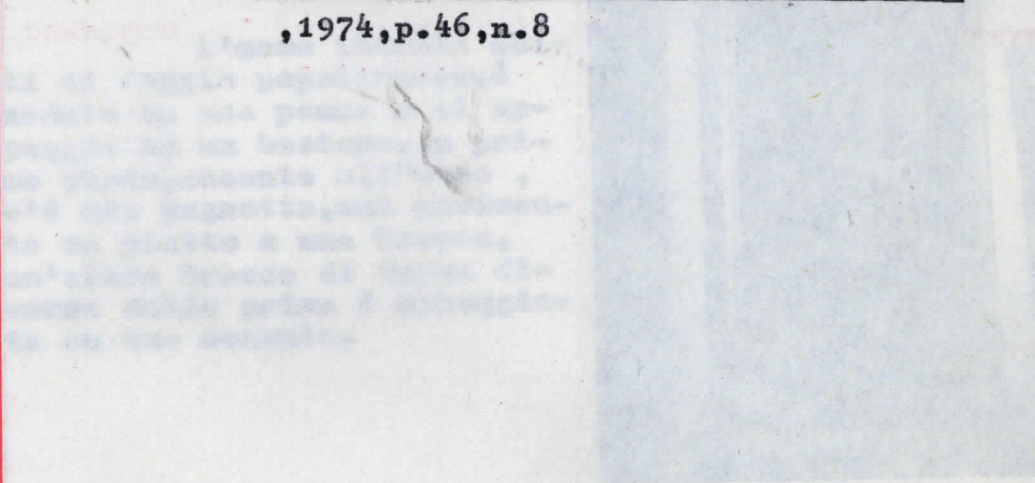
Inv.N.1912 C del Museo Nazionale di Reggio Cal.  
P.O.Geraci, Il Museo Nazionale di Reggio Calabria,  
1974, p.46, n.8

REGGIO CALABRIA  
UFFICIO CATALOGO  
UFFICIO CATALOGO  
UFFICIO CATALOGO

REGGIO CALABRIA  
UFFICIO CATALOGO  
UFFICIO CATALOGO  
UFFICIO CATALOGO

REGGIO CALABRIA  
UFFICIO CATALOGO  
UFFICIO CATALOGO  
UFFICIO CATALOGO

REGGIO CALABRIA  
UFFICIO CATALOGO  
UFFICIO CATALOGO  
UFFICIO CATALOGO



MOSTRE