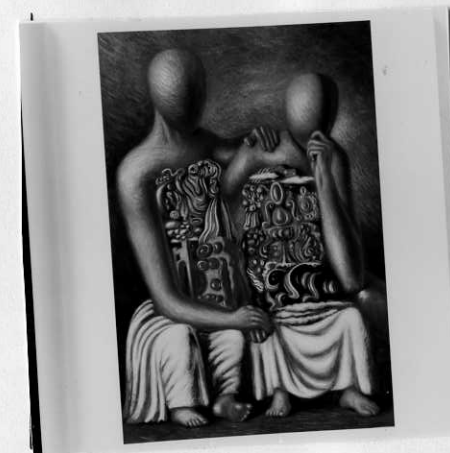




MINISTERO PER I BENI CULTURALI E AMBIENTALI
UFFICIO CENTRALE PER I BENI AMBIENTALI ARCHITETTONICI ARCHEOLOGICI
ARTISTICI E STORICI
ISTITUTO CENTRALE PER IL CATALOGO E LA DOCUMENTAZIONE

	TSK (tipo scheda) _____	OA _____	◇ LIR (livello di ricerca) _____	I/V _____
NCT	NCTR (codice regione) _____	08 _____	NCTN (n. cat. gen.) _____	00260931 _____
	ESC (ente schedatore) _____	S36 _____		
	ECP (ente competente) _____	S36 _____		
	EPR (ente proponente) _____			
PVC	PVCP (provincia) _____	PARMA _____	PVCC (comune) _____	PARMA _____
	PVCF (frazione) _____	FRAORE _____		
	PVCL (località) _____			
LDC	LDCT (tipologia) _____	CASA _____		
	LDCN (denominazione) _____			
	LDCQ (qualificazione) _____	PRIVATA _____		
	LDCC (complesso monum. appartenenza) _____			
	LDCM (denomin. raccolta museale) _____			
	LDCS (specifiche e note) _____			
★ INV	INVN (numero) _____		INVD (data) _____	<input type="checkbox"/> INVS (stima) _____
OGT	OGTD (definizione) _____	DIPINTO _____		
	OGTV (identificazione) _____			
QNT	QNTN (numero) _____			
SGT	SGTI (identificazione) _____			
	SGTT (titolo) _____	LE CONSOLATEUR _____		
△★ DTZ	DTZG (secolo) _____	SEC.XX _____	DTZS (frazione di secolo) _____	SECONDO QUARTO _____
△★ DTS	DTSI (da _____)	1929 _____	DTSF (a _____)	1929 _____



Δ★ AUT AUTN (nome autore) GIORGIO DE CHIRICO (1888-1978)

 AUTR (ruolo autore) _____
 ATB (ambito culturale) _____
 AAT (altre attribuzioni) _____

 Δ★ EDT EDTN (nome) _____

 EDTZ (zecca) _____ EDTA (autorità) _____
 ★ MTC (materia e tecnica) OLIO SU TELA
 MIS MISU (unità) _____ MISA (alt.) 190 MISL (largh.) 130
 MISP (profondità) _____ MISD (diam.) _____ MISN (lungh.) _____
 MISS (spessore) _____ MISG (peso) _____
 CDG CDGG (indicazione generica) PROPRIETA' PRIVATA
 CDGS (indicazione specifica) BARILLA GUIDO
 CDGI (indirizzo) STR. MULATTIERA SUP. N.1
 ★ NVC NVCT (tipo provvedimento) D.M. (L.1089/1939 art.3)
 NVCE (estremi provvedimento) 1994/3/22 NVCD (data notifica) 1994/6/10
 ★ ALN ALNT (tipo evento) _____ ALND (data evento) _____
 ALNN (note) _____
 ★ FTA FTAN (negativo) SBAS PR 104006 FTAT (note) _____
 ★ CMP CMPD (data compilazione) 1996 CMPN (compilatore) BURGIO C.
 ★ FUR (funzionario responsabile) FORNARI SCHIANCHI L.
 ○ OSS (osservazioni) _____

Legenda: NCT (codice univoco), PVC (localizzazione geografica di collocazione), LDC (collocazione specifica), INV (inventario di museo o di soprintendenza), OGT (oggetto), QNT (quantità), SGT (soggetto), DTZ (cronologia generica), DTS (cronologia specifica), AUT (autore), EDT (editori/stampatori), MIS (misure), CDG (condizione giuridica), NVC (provvedimenti di tutela), ALN (mutamenti di titolarità/possesso/detenzione), FTA (fotografie allegate), CMP (compilazione).

◇ Il campo va compilato con la lettera I in caso di scheda inventariale, con la lettera I/V per le schede di inventariazione dei dati inerenti al vincolo. In presenza di schede di catalogazione o di precatalogazione già redatte, la lettera V dovrà essere seguita rispettivamente dalle lettere C o P.

□ Compilazione riservata alle opere di proprietà statale, con indicazione dell'entità desunta dall'inventario patrimoniale.

★ I campi devono essere considerati ripetitivi.

Δ Nella compilazione della scheda inventariale le voci possono essere considerate facoltative ove l'informazione non sia desumibile dall'osservazione diretta dell'opera.

○ La compilazione è facoltativa. Il campo può essere utilizzato per brevi note aggiuntive di notizie storico-critiche o altro.

Alle schede di opere vincolate occorre allegare fotocopia dell'atto di vincolo e, ove disponibile, della scheda di catalogo. In presenza della scheda di catalogazione o di precatalogazione è obbligatorio che il numero di catalogo generale già assegnato sia riportato nel campo NCTN. Per le schede di opere vincolate la compilazione del campo autore è obbligatoria. Ove gli studi correnti non concordino con l'attribuzione desumibile dall'atto di vincolo, andrà riportata nel campo autore l'attribuzione indicata nell'atto, e nel campo AAT il nome dell'autore desunto dagli studi.