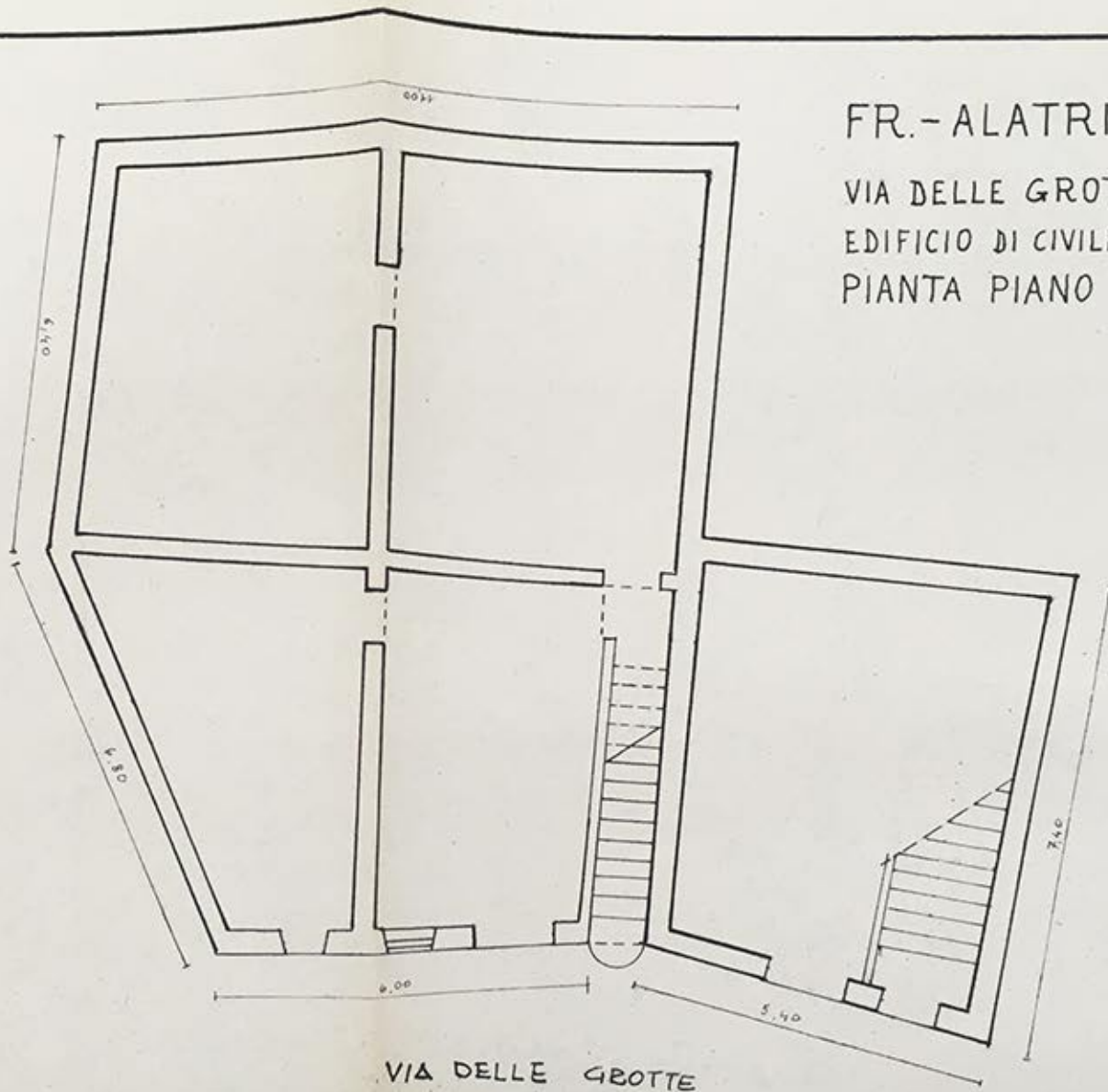


SOPRINTENDENZA PER I BENI AMBIENTALI E ARCHITETTONICI DEL LAZIO UFFICIO CATALOGO	
N. INVENTARIO	COLLOCAZIONE
883	A 94
ALLEG. SCHEDA N.	12/00074350
ARCHIVIO DISEGNI	



FR.-ALATRI

VIA DELLE GROTTI n° 36-44
EDIFICIO DI CIVILE ABITAZIONE
PIANTA PIANO TERRA

RAPP. 1:100



ARCH. ELISABETTA DE MINICIS

Elisabetta de Minicis