



MINISTERO PER I BENI CULTURALI E AMBIENTALI
UFFICIO CENTRALE PER I BENI AMBIENTALI ARCHITETTONICI ARCHEOLOGICI
ARTISTICI E STORICI
ISTITUTO CENTRALE PER IL CATALOGO E LA DOCUMENTAZIONE

	TSK	(tipo scheda)	<u>A</u>	◇ LIR	(livello di ricerca)	<u>I/V</u>
NCT	NCTR	(codice regione)	<u>17</u>	NCTN	(n. cat. gen.)	
	ESC	(ente schedatore)	<u>S41</u>			
	ECP	(ente competente)	<u>S41</u>			
PVC	PVCP	(provincia)	<u>PZ</u>	PVCC	(comune)	<u>Avigliano</u>
	PVCF	(frazione)	<u>Possidente</u>			
	PVCL	(località)				
△ CST	CSTN	(numero d'ordine)		CSTD	(denominazione)	<u>Possidente</u>
	CSTA	(carattere amministrativo del c.s.)	<u>frazione</u>			
△ ZUR	ZURN	(numero)	<u>0</u>	ZURD	(tipo e denominazione)	<u>zona centrale</u>
△ SET	SETT	(tipo)	<u>SU</u>			
	SETN	(num. del settore)		SETD	(denominazione)	
	SETP	(num. nel settore)				
OGT	OGTT	(tipo)	<u>chiesa</u>			
	OGTQ	(qualificazione)	<u>parrocchiale</u>			
	OGTD	(denominazione)	<u>Chiesa Parrocchiale del Sacro Cuore</u>			
UBV	UBVD	(denom. spazio viabilistico affaccio principale)	<u>Via Nazionale</u>			
	★ UBVN	(numero civico)		UBVK	(indic. chilom.)	
CTS	CTSF	(foglio)	<u>34</u>	CTSD	(data foglio)	<u>1993</u>
	★ CTSP	(particella)				
★ CDG	CDGG	(indicazione generica)	<u>proprietà Ente ecclesiastico</u>			
	CDGS	(indicazione specifica)	<u>Diocesi di Potenza</u>			
	CDGI	(indirizzo)	<u>Largo Duomo n°5 Potenza</u>			
★ ALN	ALNT	(tipo evento)		ALND	(data)	
VIN	VINL	(legge)	<u>L. 1089/1939</u>	VINA	(articolo)	<u>art. 4</u>
	VIND	(estremi provvedimento)		VINR	(data regist.)	
STU	STUT	(strumento urb. in vigore)				
	STUN	(sintesi normativa di zona)				
□ CRD	CRDR	(sistema di riferimento)				
	CRDX	(longitudine)		CRDY	(latitudine)	
★ △ AUT	AUTN	(nome autore)		AUTI	(ruolo autore)	
△ ATB	ATBD	(denominazione ambito culturale)		ATBI	(riferimento all'intervento)	
△ REL	RELS	(secolo) <u>XX</u>	RELF	(frazione di secolo) <u>inizio</u>	RELI	(data) _____ RELV/RELW/RELX (validità) <u>ca.</u>
△ REV	REVS	(secolo) <u>XX</u>	REVF	(frazione di secolo) <u>inizio</u>	REVI	(data) _____ REVV/REW/REX (validità) <u>ca.</u>
△ PNT	PNTS	(schema) <u>ad aula</u>	PNTF	(forma) <u>rettangolare</u>		
△ ★ SVC	SVCM	(materiali) <u>pietra</u>				
△ ★ SOF	SOFG	(genere) <u>soffitto</u>				
	SOFF	(forma)				
△ ★ CPM	CPMM	(materiali) <u>laterizio: embrici curvi di argilla</u>				
	△ ★ USA	(uso attuale) <u>chiesa parrocchiale</u>				
△ USO	USOD	(uso originario) <u>chiesa parrocchiale</u>				
★ FTA	FTAN	(negativo) <u>1(SBAA PZ G=3346)/ 2/ 3</u>	FTAT	(note)		
	SFC	(stralcio foglio catastale) <u>1</u>				
★ ALG	ALGT	(tipo)		ALGN	(numero)	
★ RSE	RSER	(riferimento argomento)				
	RSEC	(codici)				
★ CMP	CMPD	(data) <u>1993</u>	CMPN	(compilatore) <u>Di Capua M. P.</u>		
	★ FUR	(funzionario responsabile)				
	○ OSS	(osservazioni)				



Legenda: NCT (codice univoco), PVC (localizzazione amministrativa), CST (centro storico), ZUR (zona urbana), SET (settore), OGT (oggetto), UBV (ubicazione), CTS (catasto), CDG (condizione giuridica), ALN (mutamenti di titolarità/possesso/detenzione), VIN (vincoli), STU (strumenti urbanistici), CRD (coordinate), AUT (autore), ATB (ambito culturale), REL (cronologia, estremo remoto), REV (cronologia, estremo recente), PNT (pianta), SVC (tipologia costruttiva delle strutture verticali), SOF (tipologia costruttiva delle strutture di orizzontamento), CPM (manto di copertura), USA (uso attuale), USO (uso storico), FTA (fotografie allegate), SFC (stralcio foglio catastale), ALG (elaborati grafici e cartografici), RSE (riferimento altre schede), CMP (compilazione).

◇ Il campo va compilato con la lettera I in caso di scheda inventariale, con la lettera I/V per le schede di inventariazione dei vincoli. In presenza di schede di catalogazione o di precatalogazione già redatte, la lettera V dovrà essere seguita rispettivamente dalle lettere C o P.

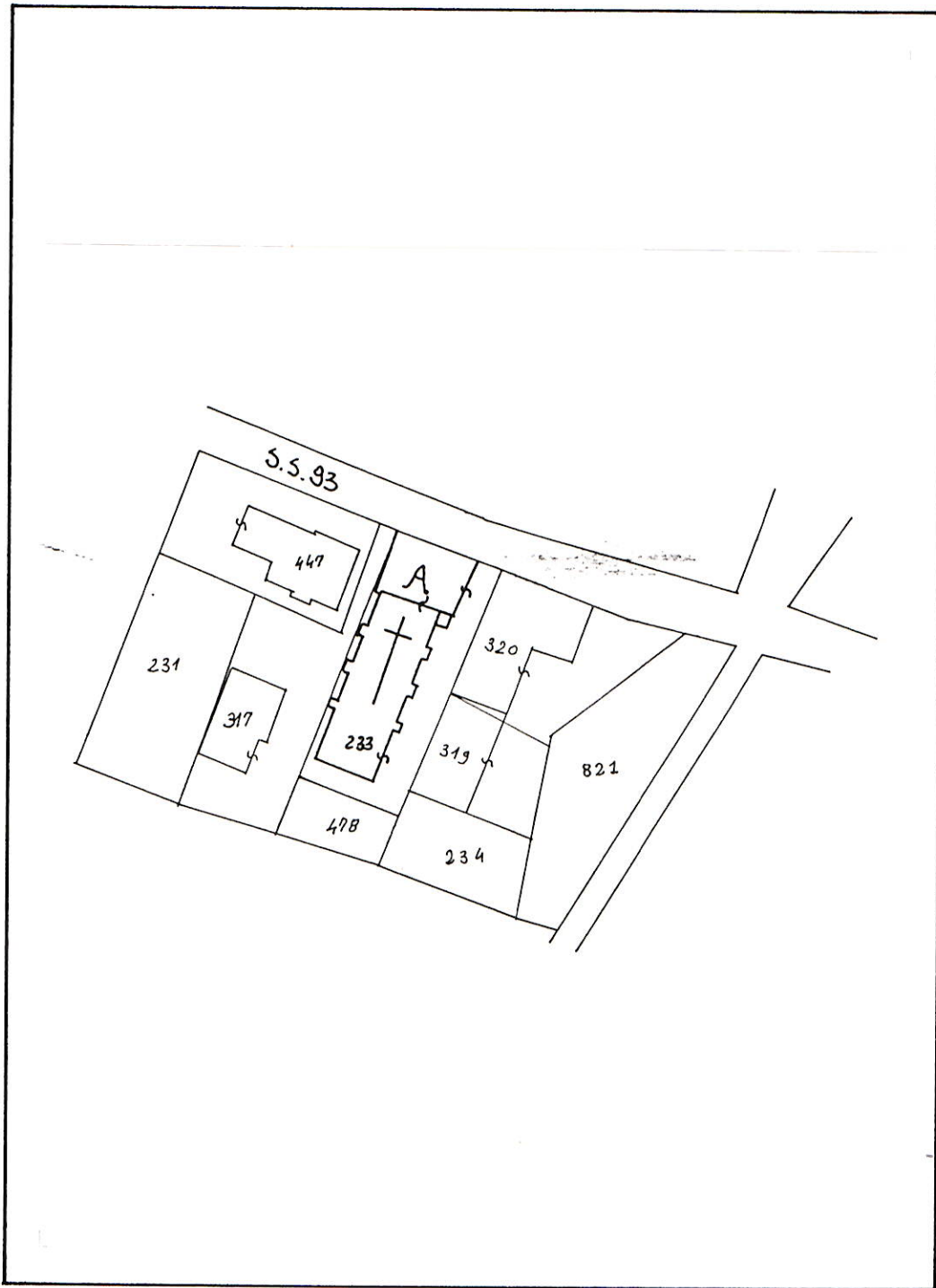
★ I campi devono essere considerati ripetitivi.

△ Nella compilazione della scheda inventariale le voci possono essere considerate facoltative ove l'informazione non sia desumibile dall'osservazione diretta dell'opera.

□ Il campo va compilato solo in assenza di indirizzo o, fuori dai centri urbani, di dati catastali disponibili.

○ La compilazione è facoltativa. Il campo può essere utilizzato per brevi note aggiuntive di notizie storico-critiche o altro.

Alle schede di opere vincolate occorre allegare fotocopia dell'atto di vincolo e, ove disponibile, della scheda di catalogo. In presenza della scheda di catalogazione o di precatalogazione è obbligatorio riportare nel sottocampo NCTN il numero di catalogo generale già assegnato. Per le schede di opere vincolate la compilazione del campo autore è obbligatoria.



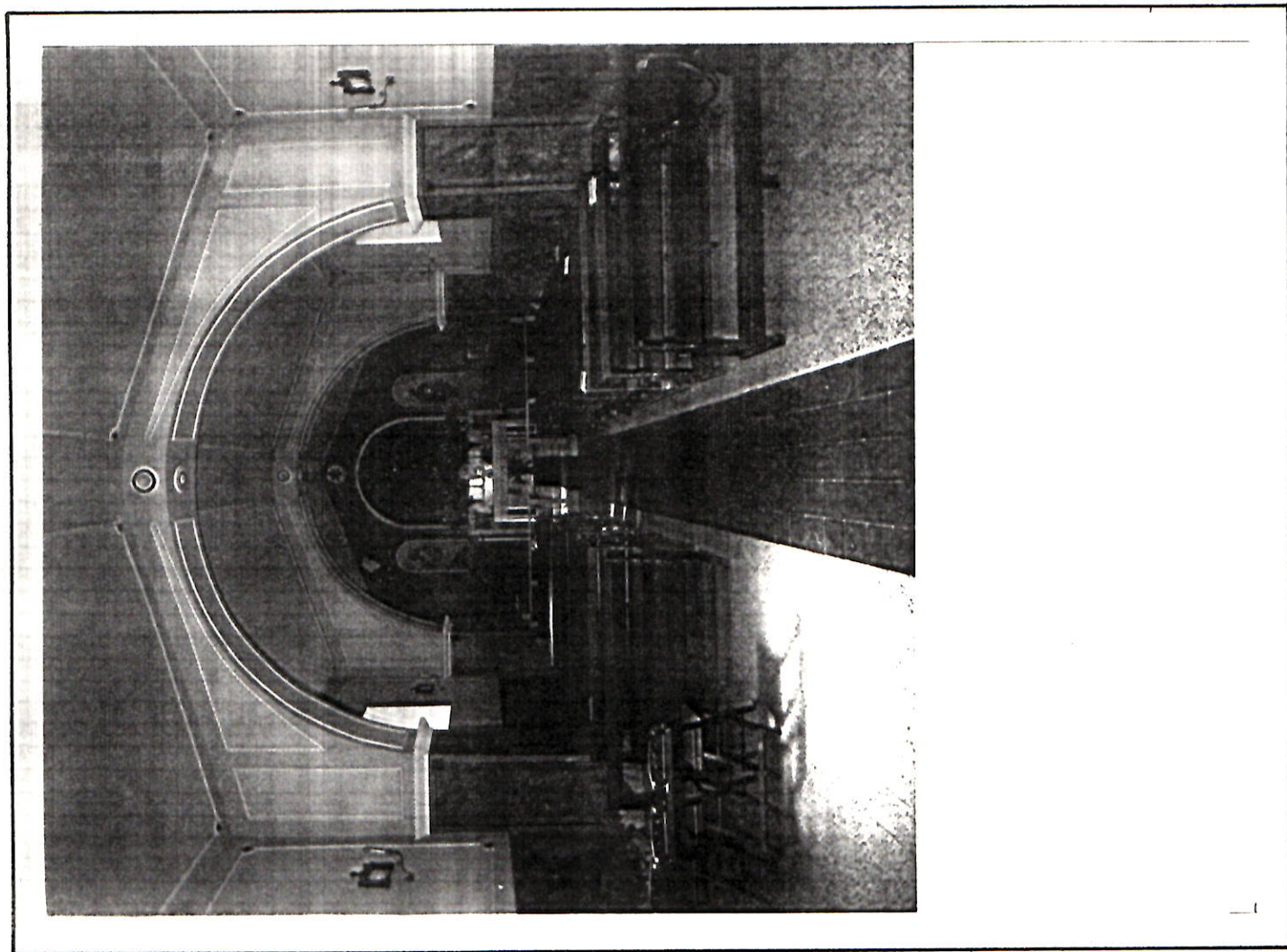
ALLEGATO N°1 Stralcio catastale scala 1:1000

Localita' : Comune di Avigliano Fraz. Possidente

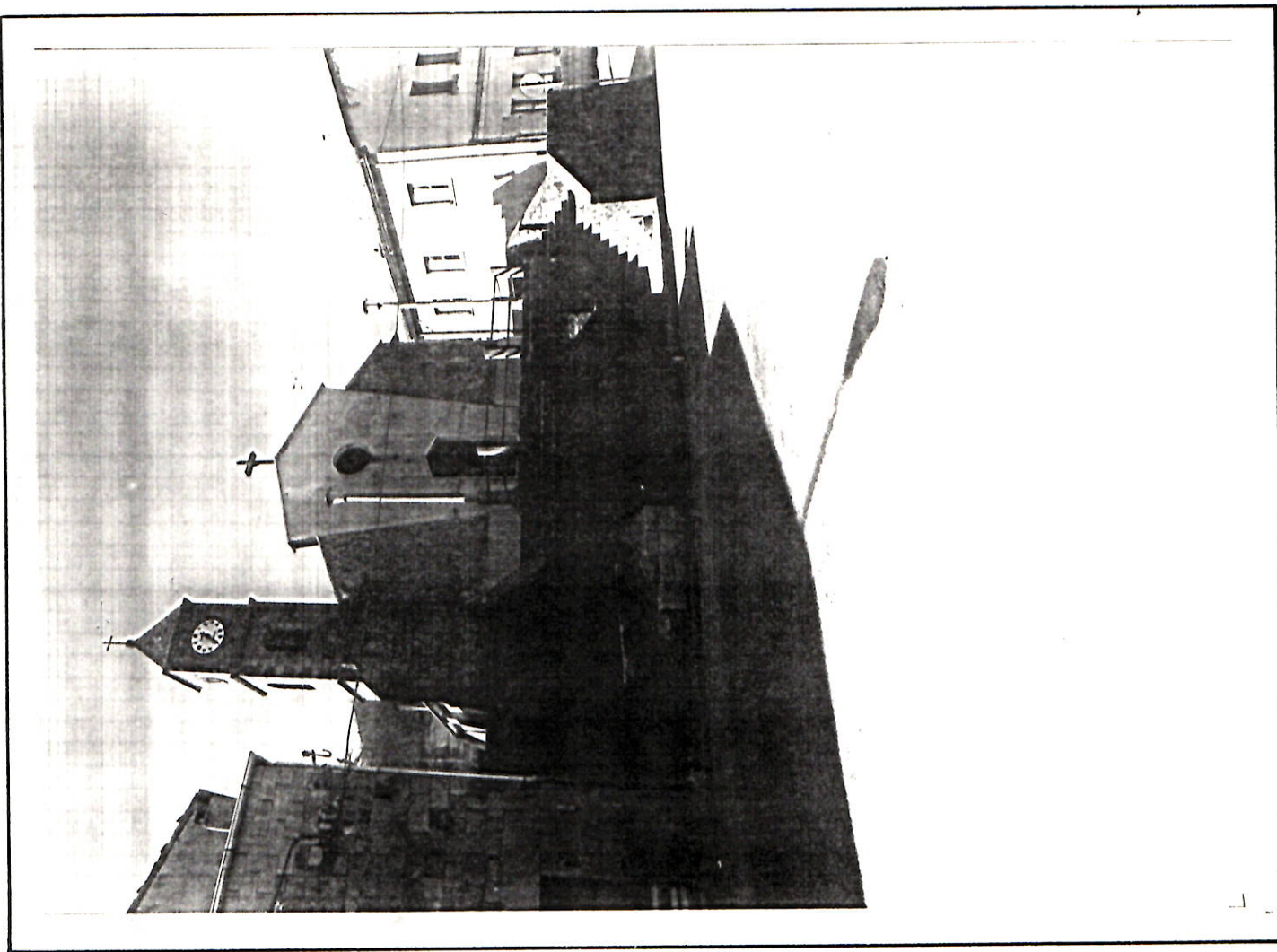
Oggetto : Chiesa Parrocchiale del Sacro Cuore

Foglio : N° 35 Particella/e :

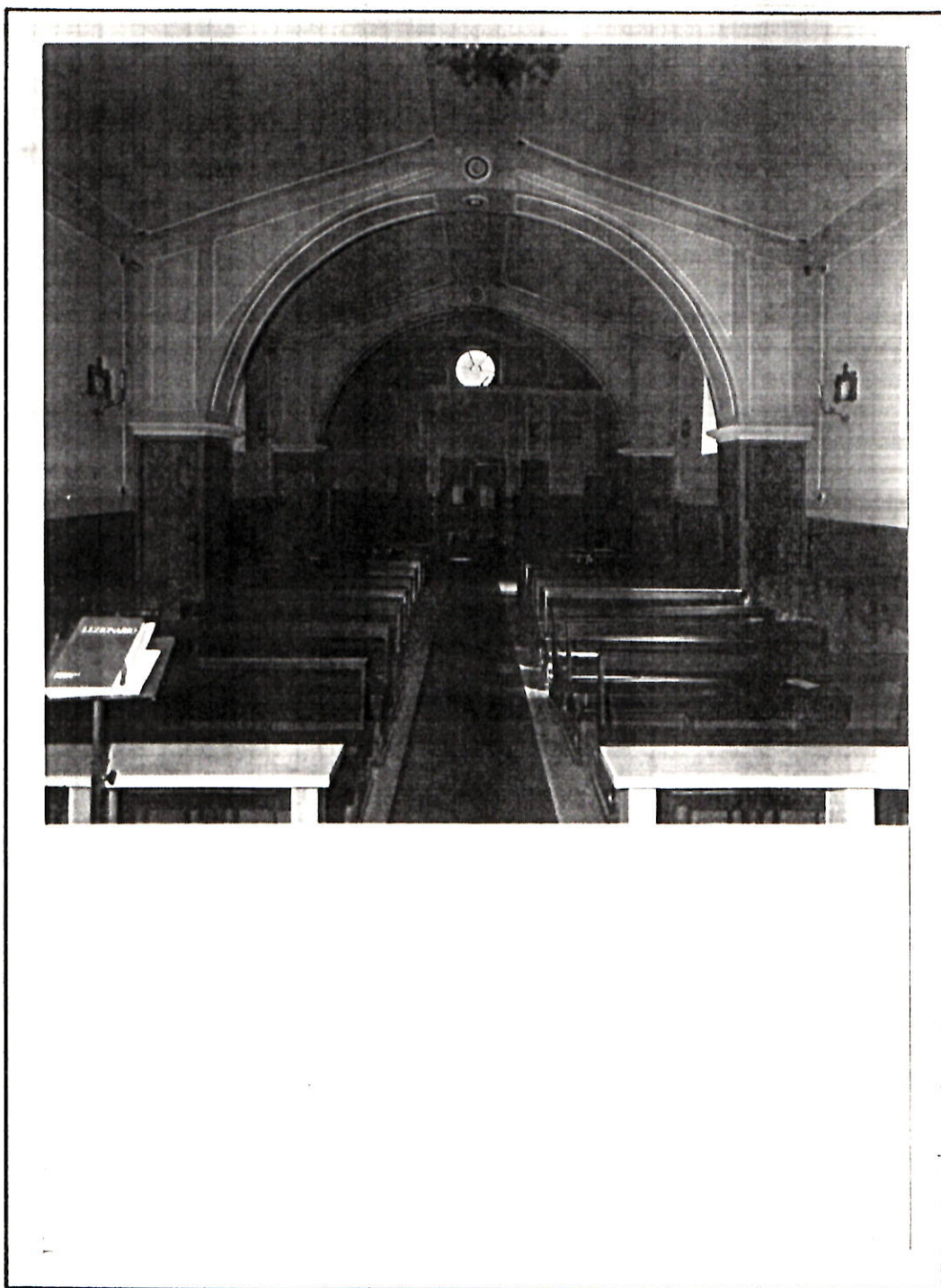
Coordinate catastali X= ? Y= ?



Localita' : Comune di Avigliano Fraz. Possidente
Oggetto : Chiesa Parrocchiale del Sacro Cuore
Contenitore : C/2843 data : 26.03.81
Negativo : 2(SBAA PZ G-3353)



Localita' : Comune di Avigliano Fraz. Possidente
Oggetto : Chiesa Parrocchiale del Sacro Cuore
Contenitore : C/2843 data : 26.03.81
Negativo : 1(SBAA PZ G-3346)



Localita' : Comune di Avigliano Fraz. Possidente

Oggetto : Chiesa Parrocchiale del Sacro Cuore

Contenitore : C/2843 data : 26.03.81

Negativo : 3(SBAA PZ G-3354)