


A	N. CATALOGO GENERALE	N. CATALOGO INTERNAZIONALE	 MINISTERO PER I BENI CULTURALI E AMBIENTALI DIREZ. GEN. DELLE ANTICHITA' E BELLE ARTI	REGIONE	N.	
CODICI	20/00029526	ITA:	SOPRINTENDENZA B.A.A.A.S. CAGLIARI - ORISTANO	10	SARDEGNA	
<b>PROVINCIA E COMUNE:</b> CAGLIARI - DOLIANOVA <b>LUOGO:</b> VIA MAZZINI N.7 <b>OGGETTO:</b> CASA MUNICIPALE <b>CATASTO:</b> FOGLIO 26 - ALLEGATO A - MAP. 437 <b>CRONOLOGIA:</b> XIX SEC. <b>AUTORE:</b> IGNOTO <b>DEST. ORIGINARIA:</b> MUNICIPIO <b>USO ATTUALE:</b> ISPETTORATO PROV. DEL LAVORO <b>PROPRIETA':</b> DEMANIO COMUNALE <b>VINCOLI</b> <b>LEGGI DI TUTELA:</b> <b>P.R.G. E ALTRI:</b>			<b>DESCRIZIONE:</b> <span style="float: right;">(5605237) Roma, 1975 - Ist. Poligr. Stato - S. (c. 400.000)</span> La pianta è trapezzoidale a due piani, circondata dagli assi stradali su cui si affaccia con tre prospetti. La facciata, di forma rettangolare, contiene al piano terra, tre aperture rettangolari, riquadrate di cui sulla centrale è il portoncino d'accesso; al primo piano tre porte finestra anch'esse riquadrate e con balconcini in ferro battuto lavorato di cui, quello centrale, emergente, appoggiati alle cornici marcapiano. Il cornicione chiude superiormente il rettangolo di facciata; su di esso si importa il frontone curvo che contiene l'orologio, con una decorazione zoomorfa in cotto.			
<b>TIPOLOGIA EDILIZIA - CARATTERI COSTRUTTIVI</b>						
<b>PIANTA:</b> TRAPEZZOIDALE						
<b>COPERTURE:</b> A TETTO CON COPPI ED INCANNUCCIATO						
<b>VOLTE o SOLAI:</b> SOLAI LIGNEI ED IN MURATURA						
<b>SCALE:</b> IN MURATURA						
<b>TECNICHE MURARIE:</b> MURATURA IN PIETRA MISTA INTONACATA						
<b>PAVIMENTI:</b> MATTONELLE						
<b>DECORAZIONI ESTERNE:</b> OROLOGIO CORNICI						
<b>DECORAZIONI INTERNE:</b> _____						
<b>ARREDAMENTI:</b> _____						
<b>STRUTTURE SOTTERRANEE:</b> _____						

**VICENDE COSTRUTTIVE - NOTIZIE STORICO - CRITICHE:**

Le vicende storico critiche del Municipio sono legate alla riunificazione dei due centri Sicci e S. Pantaleo in Dolianova. (R. D. 25/6/1905).

---

**SISTEMA URBANO:**

Isolato

---

**RAPPORTI AMBIENTALI:**

Per le sue caratteristiche di insediamento nel tessuto urbano e per il suo disegno di facciata la casa Municipale costituisce emergenza. Esso si rapporta in modo dinamico con gli assi viari e con la vicina emergenza del palazzetto "LIBERTY".

---

**ISCRIZIONI - LAPIDI - STEMMI - GRAFFITI:**

RESTAURI (tipo, carattere, epoca):

**BIBLIOGRAFIA:**

Ninuccio ATZORI: "IL PARTEOLLA" Pagg. 23 - 24.

13 NOV. 1970

STATO DI CONSERVAZIONE	DATA DI RILEVAMENTO						DATA DI RILEVAMENTO						DATA DI RILEVAMENTO					
	O	B	M	C	P	R	O	B	M	C	P	R	O	B	M	C	P	R
STRUTTURE SOTTERRANEE																		
STRUTTURE MURARIE			X															
COPERTURE				X														
SOLAI				X														
VOLTE E SOFFITTI				X														
PAVIMENTI				X														
DECORAZIONI				X														
PARAMENTI																		
INTONACI INT.				X														
INFESSI				X														

OSSERVAZIONI:

ALLEGATI:

RIFERIMENTI ALLE FONTI DOCUMENTARIE:

ESTRATTO MAPPA CATASTALE:

FOTOGRAFIE:

FOTOGRAFIE:

DISEGNI E RILIEVI:

MAPPE - RILIEVI - STAMPE:

MAPPE:

DOCUMENTI VARI:

ARCHIVI:

RELAZIONI TECNICHE:

RIFERIMENTI ALTRE SCHEDE (CSU; MA; RA; OA; SM; D;.....):

COMPILATORE DELLA SCHEDA:

VISTO DEL SOPRINTENDENTE:

REVISIONI:

Dott. Arch. **PAOLO SCHIRRU**



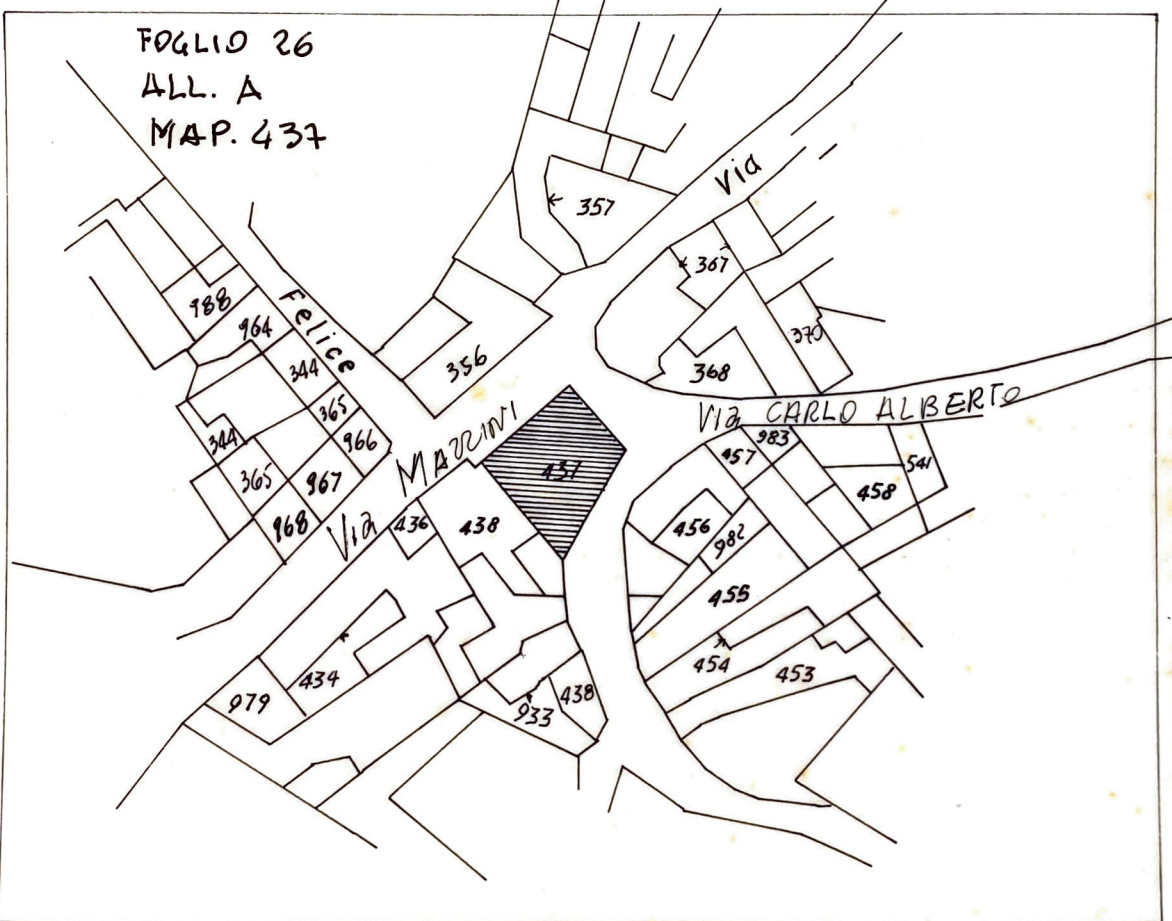
DATA:

**29 NOV. 1979**

FOGLIO 26

ALL. A

MAP. 437





A

N. CATALOGO GENERALE

N. CATALOGO INTERNAZIONALE



MINISTERO PER I BENI CULTURALI E AMBIENTALI  
DIREZ. GEN. DELLE ANTICHITA' E BELLE ARTI

REGIONE

N.

20/00029526

ITA:

IGN. BENI A.A.A.I. Cagliari - Oristano

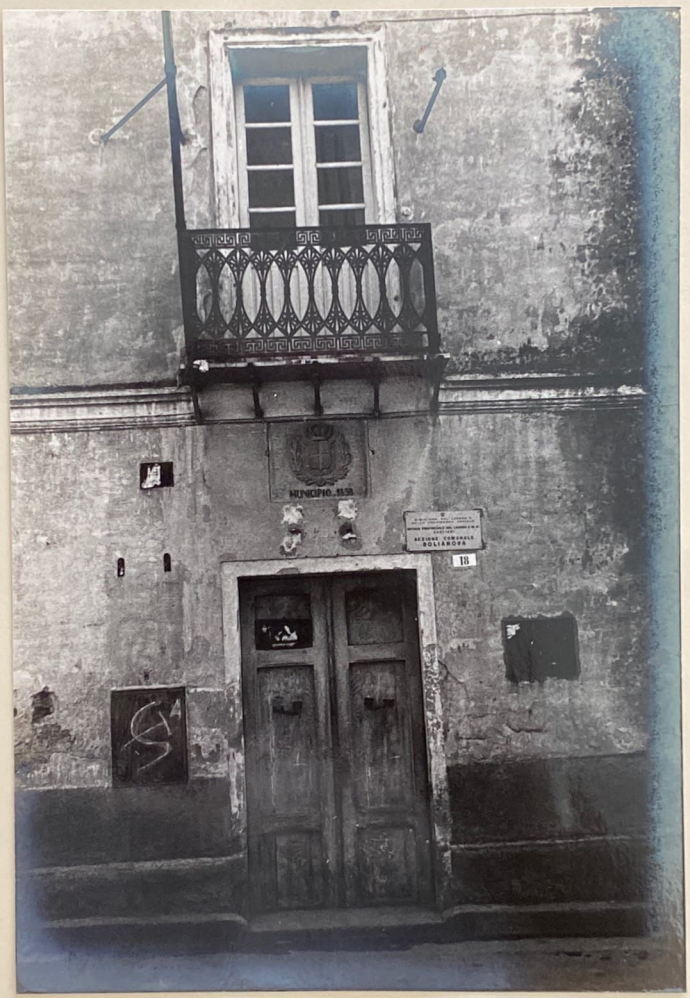
SARDEGNA

10

ALLEGATO N. 2

DOLIVORVA (CAGLIARI) - VIA NAZZINI F. - CASA MUNICIPALE: PARTICOLARE DI FACIATA

(500328) Roma, 1975 - Lit. Poligr. Stato S. (c. 400.000)



A

N. CATALOGO GENERALE

N. CATALOGO INTERNAZIONALE



MINISTERO PER I BENI CULTURALI E AMBIENTALI  
DIREZ. GEN. DELLE ANTICHITA' E BELLE ARTI

REGIONE

N.

20/00029526

ITA:

SOPR. BENI A.A.S. CALLIARI - ORISTANO

SARDEGNA

10

ALLEGATO N. 1

OLLANOVA (CALLIARI) - VIA HAZZINI 7 - CASA MUNICIPALE: PROSPETTO DI FACCIATA

(5605238) Roma, 1975 - Lit. Poligr. Stato - S. (c. 400.000)

