

A

N. CATALOGO GENERALE

N. CATALOGO INTERNAZIONALE


 MINISTERO PER I BENI CULTURALI E AMBIENTALI  
 DIREZ. GEN. DELLE ANTICHITA' E BELLE ARTI

REGIONE

N.

CODICI

20|00029905

ITA:

 SOPRINTENDENZA AI BENI AMBIENTALI  
 ARCHITETTONICI, ARTISTICI E STORICI  
 CAGLIARI

SARDEGNA

(5605239) Roma, 1975 - Ist. Poligr. Stato - S. (c. 400.000)

PROVINCIA E COMUNE:

CA - PAULI ARBAREI

LUOGO:

VIA ROMA 12 - ANGOLO VIA IV NOVEMBRE

OGGETTO:

MONTE GRANATICO

CATASTO:

Fo e MAPPALE N° 49 COMUNE DI PAULI ARBAREI

CRONOLOGIA:

XIX - XX SECOLO

AUTORE:

MAESTRANZE LOCALI

DEST. ORIGINARIA:

MONTE GRANATICO

USO ATTUALE:

NESSUNO

PROPRIETA':

CASSA AGRARIA (BANCO DI SARDEGNA) C.C.C.A.

VINCOLI

 LEGGI DI TUTELA: Legge 1089 del 1939  
 P.R.G. E ALTRI:

TIPOLOGIA EDILIZIA - CARATTERI COSTRUTTIVI

PIANTA:

RETTANGOLARE

COPERTURE:

COPPI

VOLTE o SOLAI:

LEGNO/INCANNUCCIATO/CEMENTO

SCALE:

INTERNA IN LEGNO

TECNICHE MURARIE:

MISTA: PIETRAME + LADIRI

PAVIMENTI:

IN COTTO 20x20

DECORAZIONI ESTERNE:

/

DECORAZIONI INTERNE:

/

ARREDAMENTI:

/

STRUTTURE SOTTERRANEE:

/

DESCRIZIONE:

La costruzione consiste fundamentalmente in un ampio locale rettangolare ottenuto con l'impiego di murature d'ambito portanti e coperto da un tetto a due piovanti sostenuto da due archi a tutto sesto che ripartiscono in tre sezioni il magazzino e da una capriata lignea di rinforzo dell'ultima sezione. Al magazzino, che risale al 1800 è stato giustapposto, intorno al 1930 un corpo rettangolare con diversi vani di servizio disposti su due livelli. La facciata del corpo nuovo è risolta architettonicamente con simmetria centrale. Le decorazioni sono essenziali e, a parte il cancello e il balconcino del piano superiore in ferro battuto, consistono in un marcapiano in rilievo a sezione rettangolare ottenuto in cemento e in un cornicione di coronamento superiore modanato molto semplicemente e rivestito con intonaco. Dall'interno del magazzino, sul lato destro, si accede ad un vano di servizio certamente aggiunto in seguito di molto modesta fattura, con tetto indipendente ad un piovante ed al quale in passato i carri potevano accedere dalla strada per un portone ad arco attualmente murato.

ALLEGATI:

ESTRATTO MAPPA CATASTALE: SI ALLEGA UN ESTRATTO DAL  
F° 8 DEL COMUNE DI PAULI ARBAREI

FOTOGRAFIE:

SI ALLEGANO N° 4 NEGATIVE  
E N° 16 STAMPE

F.S. - B.A.A.A.S. - CAGLIARI - N° 20348 - 20349 - 20350 - 20351 - C406-407-408-409

DISEGNI E RILIEVI:

*Rilievo pianta (fab) -  
planimetria catastale*

*Rilievo pianta, prospetti, sezioni,*

MAPPE:

DOCUMENTI VARI:

RELAZIONI TECNICHE:

RIFERIMENTI ALTRE SCHEDE (CSU; MA; RA; OA; SM; D; .....):

RIFERIMENTI ALLE FONTI DOCUMENTARIE:

FOTOGRAFIE:

MAPPE - RILIEVI - STAMPE:

ARCHIVI:

*Arch. Dioc. di Ales - cella "MONTI FRONTELLI - ALTA VALL  
Gonnoscodina - Pauli Arbarei - Tuli - Turri  
Villacidro"*

COMPILATORE DELLA SCHEDA:

ARCH. VIRDIS  
ARCH. COCCO

VISTO DEL SOPRINTENDENTE:

REVISIONI:

DATA: 20/10/81

Costruito a cavallo fra il 700 e l'800 per sottrarre i ceti più svantaggiati all'ingordigia degli usurai svolse proficuamente la sua funzione fino a giungere alle opere di miglioria realizzate nel 1930. In questa data infatti di demolì la vecchia facciata che venne sostituita da una più moderna non solo nel senso puramente stilistico ma anche per gli aspetti funzionali, nuovi, che con essa venivano aggiunti all'originario fabbricato. In luogo dell'accesso dei carri all'ammasso venne infatti realizzato un vero e proprio corpo di servizio che oltre a continuare a mettere in comunicazione la strada con il locale retrostante, dotava il monte granatico dei locali necessari per svolgere con maggiore razionalità le operazioni connesse. Ciò portò comunque ad una variazione funzionale dell'accesso dei sacchi di grano che venne, più opportunamente, spostato sulla destra e mediato da un vano ottenuto in un corpo basso di nuova costruzione. Abbandonata la funzione originaria negli anni passati venne utilizzato come cinema. Attualmente è in abbandono.

---

SISTEMA URBANO: All'incrocio fra due strade di penetrazione dai campi al centro rurale di Pauli Arbarei.

---

RAPPORTI AMBIENTALI:

In prossimità di diverse case tipicamente agricole.

In posizione attualmente baricentrica rispetto alla più recente direzionalità del paese.

Originariamente in posizione più decentrata verso i campi.

RESTAURI (tipo, carattere, epoca):

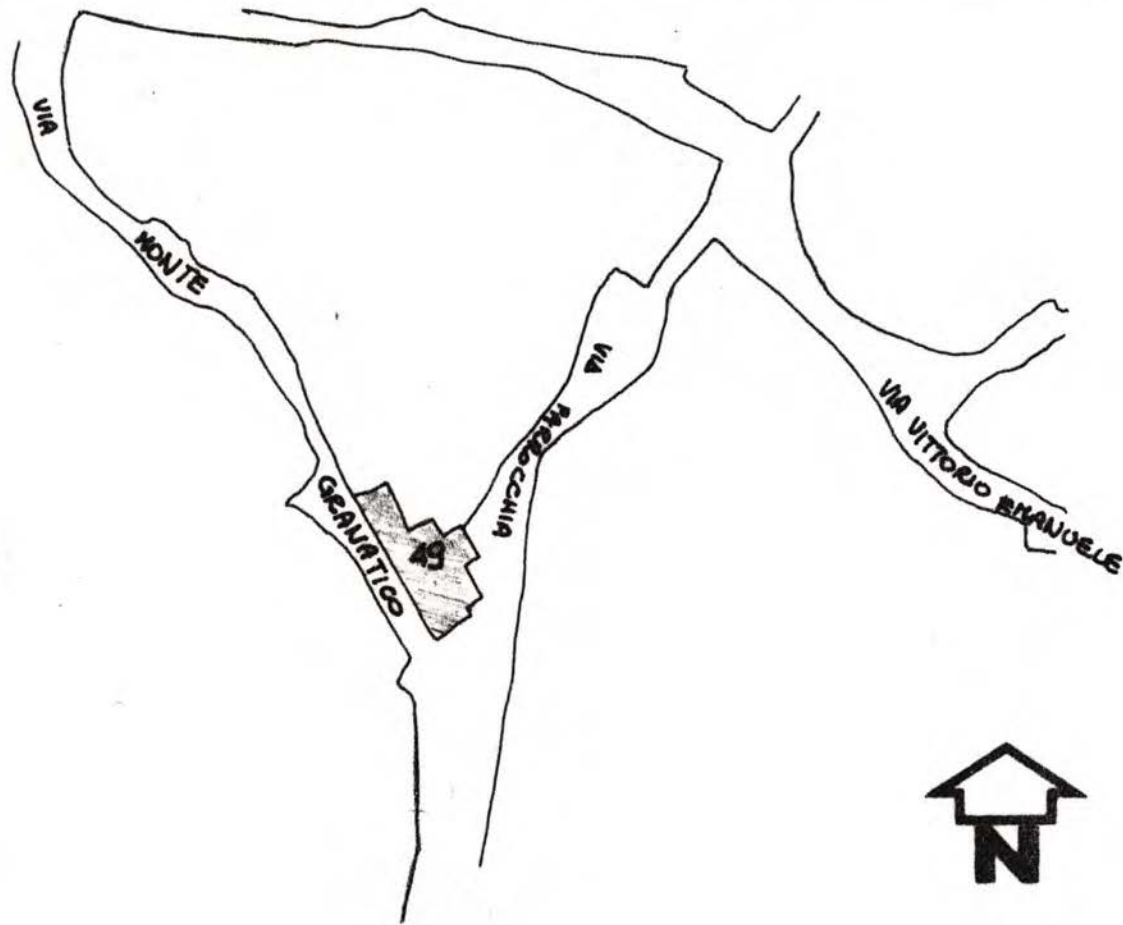
BIBLIOGRAFIA:

CHERCHI PABA : Evoluzione Storica dell'Attività Agricola Caccia e Pesca in Sardegna.

STATO DI CONSERVAZIONE	DATA DI RILEVAMENTO 3/8/81						DATA DI RILEVAMENTO						DATA DI RILEVAMENTO					
	O	B	M	C	P	R	O	B	M	C	P	R	O	B	M	C	P	R
STRUTTURE SOTTERRANEE																		
STRUTTURE MURARIE				/														
COPERTURE						/												
SOLAI				/														
VOLTE E SOFFITTI					/													
PAVIMENTI					/													
DECORAZIONI																		
PARAMENTI																		
INTONACI INT.					/													
INFISSI						/												

OSSERVAZIONI:

**comune di PAULI ARBAREI** rapporto **1:1000**  
foglio n° 8 allegato        mappale 49



MONTE GRANATICO

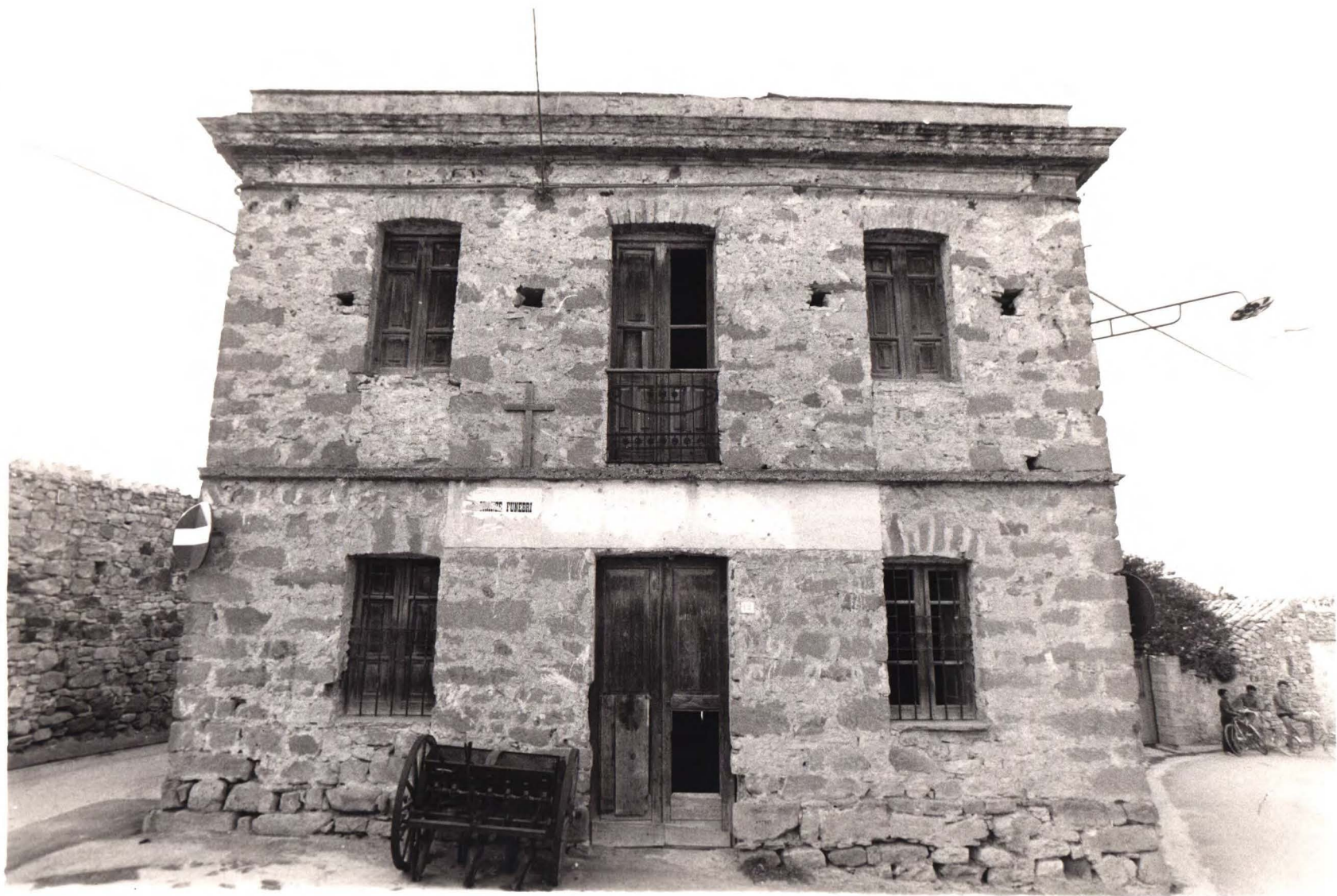
PAULI ARBAREI  
RULLO B  
FTG. 4-2

MONTE GRANATICO  
— VISIONE GENERALE —



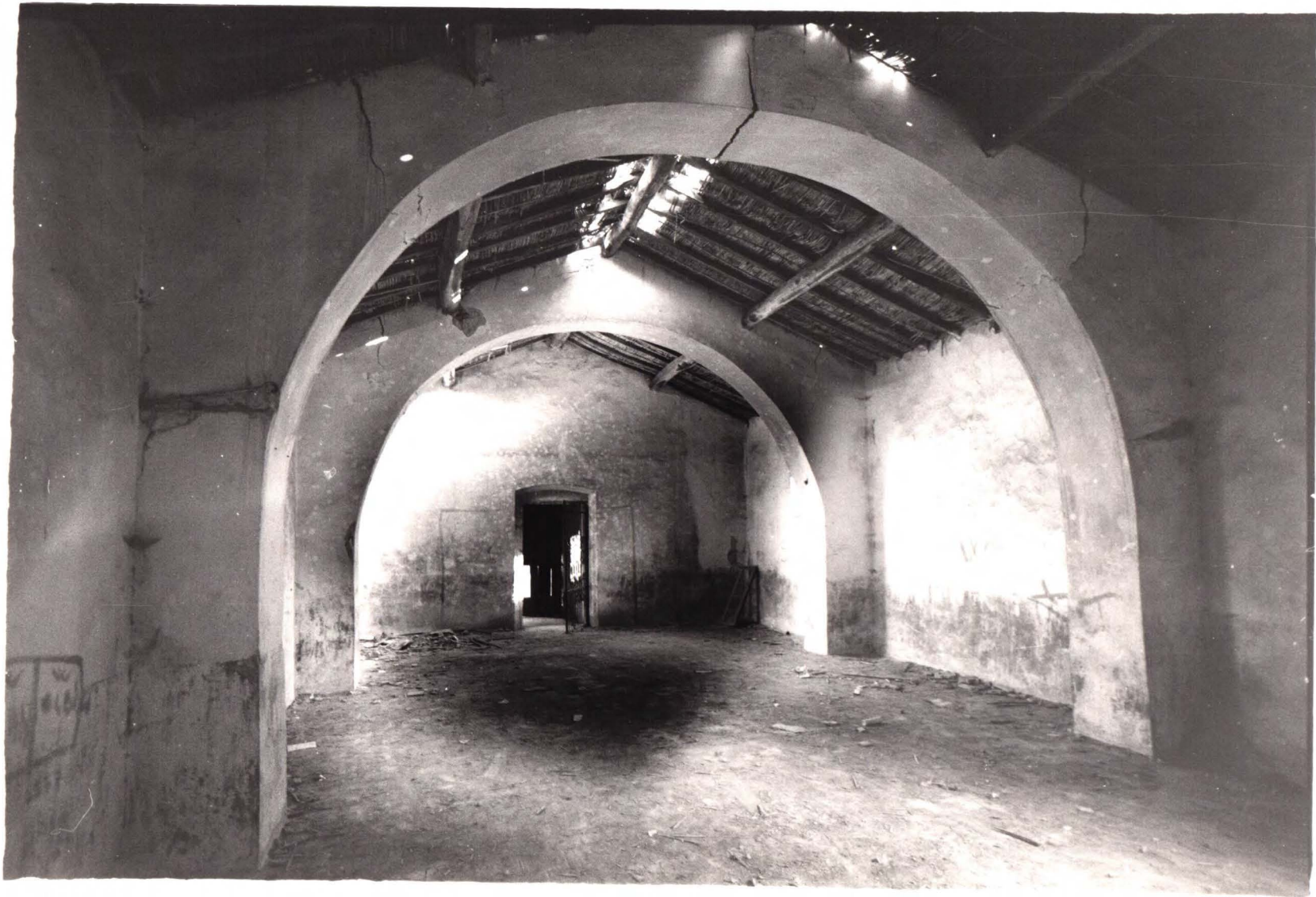
PAULIARBAREI  
RULLO B  
FTG. 4 — 1

MONTEGRANATICO  
— PROSPETTO —



PAULI ARBAREI  
RULLO B  
FTG. 4-4

MONTEGRANATICO  
-INTERNO B-





PAULIARBAREI  
RULLO B

FTG. 4 — 3

MONTEGRANATICO  
— INTERNO A —

