

PROVINCIA E COMUNE:	CA - PULA
LUOGO:	Loc. Nora
OGGETTO:	Chiesa S. Efieie di Nora
CATASTO:	F*19 part.1
CRONOLOGIA:	XII sec. XVIII
AUTORE:	
DEST. ORIGINARIA:	Chiesa
USO ATTUALE:	Chiesa
PROPRIETA':	Ente : Comune di Cagliari
VINCOLI	LEGGI DI TUTELA: L.1082/39 P.R.G. E ALTRI:
TIPOLOGIA EDILIZIA - CARATTERI COSTRUTTIVI	
PIANTA:	Longitudinale, basilicale a tre navate con abside
COBERTURE:	Coccie peste (volte e botte della chiesa) Tegole su tavolato e travi lignee (sacrestia)
VOLTE o SOLAI:	Volte a botte - calcio ligneo.
SCALE:	Scala ad una rampa che conduce alle cripte. Scala a chiocciola che conduce alla cantoria.
TECNICHE MURARIE:	Muratura in corsi squadrati di arenaria (chiesa) Muratura in piatrano (nartese)
PAVIMENTI:	Lastre di trachite (rinnovato con parti originali)
DECORAZIONI ESTERNE:	Campanile a vela ad una luce.
DECORAZIONI INTERNE:	Cornice in pietra sagomata, mensola.
ARREDAMENTI:	
STRUTTURE SOTTERRANEE:	Cripte

DESCRIZIONE: (5009237) Roma, 1973 - Ed. Poligo Stato S. n. 300-000

La chiesa è a tre navate, voltate a botte, di cui la centrale maggiore, divisa da spesse arcate a tutto sesto, che si innestano su tessi pilastri a pianta quadrata. I tipici archi "doubleaux" dell'architettura vittoriana sovrastano le volte e si innestano su mensole che interrompono le cornici a gola che corre lungo le pareti. L'esterno risulta spoglio di motivi decorativi, come pure l'interno greco, con aperture limitate al massimo. Decori in pietra. L'abside ha forme transesicane, rastremate verso l'alto.

L'intero edificio sacro è realizzato integralmente in grossi corsi di arenaria a vista. Cripte: ambiente a sviluppo longitudinale coperto a botte (laterizio e piatrano) con una cupola a sesto rialzato nella parte terminale, interamente realizzata in laterizio. Ad esse si accede tramite una scala con un gradino nella nave destra.

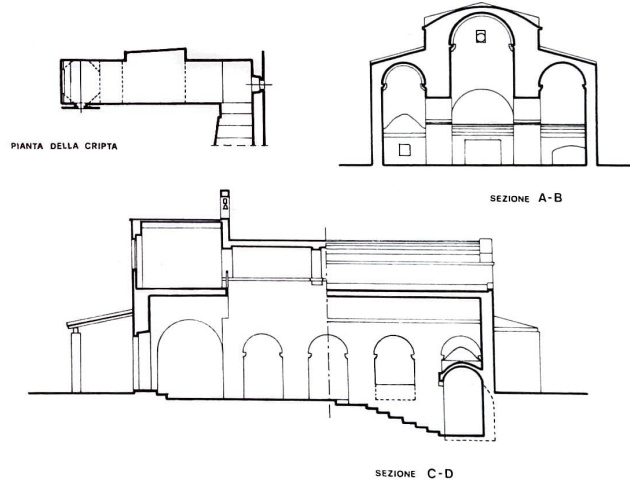
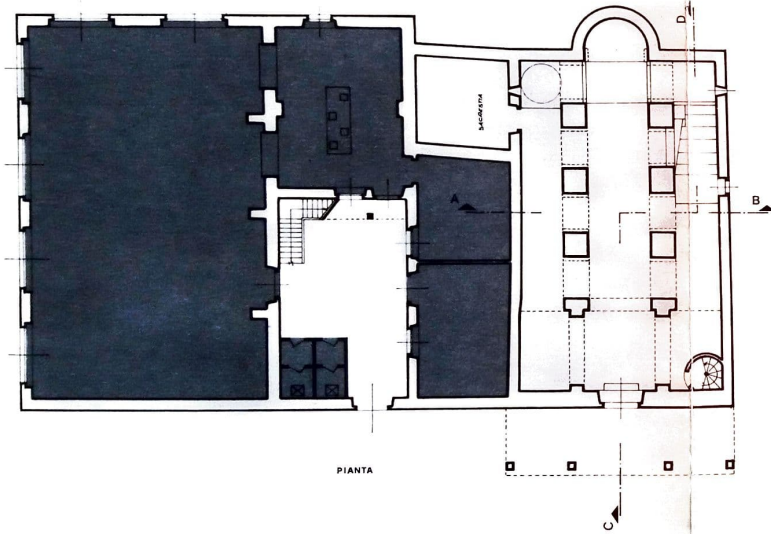
La cupola, finita in coccie peste, fuoriesce dal pavimento della chiesa, occupando la nave mediana e la parte terminale della nave sinistra, dalla quale si accede al vano sacrestia. Sacrestia: ambiente di pianta grossomodo quadrangolare coperto con calcio ligneo su travi lignee.

COMPILATORE DELLA SCHEDA:	DOTTORESSA ALBA CASBIA Ing. Gabriele Tola	DATA:	28/9/85
VISTO DEL SOPRINTENDENTE:		REVISIONI:	

ALLEGATE:	ESTRATTO MAPPA CATASTALE:	FOTOGRAFIE:	4. F. 5. n. 10. MATR. 1065/66 - 4678 - 8023/30 - 5997/6000 - 15201/15308 - 23409/23438.
DISegni E RILIEVI:	F. 5. n. 10. MATR. 1065/66 - 4678 - 8023/30 - 1 : 200 - Pianta chiesa - Sezione trasversale - " longitudinale - Pianta cripta	MAPPE:	
DOCUMENTI VARI:		MAPPE - RILIEVI - STAMPE:	
RELAZIONI TECNICHE:		ARCHIVI:	Suppl. Beni A.S. n. 10 cartelle Pula, Chiesa S. Efieie di Nora.
RIFERIMENTI ALLE FONTI DOCUMENTARIE:		FOTOGRAFIE:	

PULA - CHIESA DI S. EFISIO

SCALA 1:200



53 quadern
CAGLIARI
PULA
NOVA - CHIESA DI S. EFISIO
PIANTE E SEZIONI

DA N. CATALOGO GENERALE

DICI

N. CATALOGO INTERNAZIONALE



MINISTERO PER I BENI CULTURALI E AMBIENTALI
ISTITUTO CENTRALE PER IL CATALOGO E LA DOCUMENTAZIONE

AUTORE

NS

ALLEGATO N.

PULA-NORA

CHIESA S. EFISIO

INTERNO

NEG. 15268



MODULARIO
P. I. - AN. B. AN. - 81



DICI

ALLEGATO N. _____

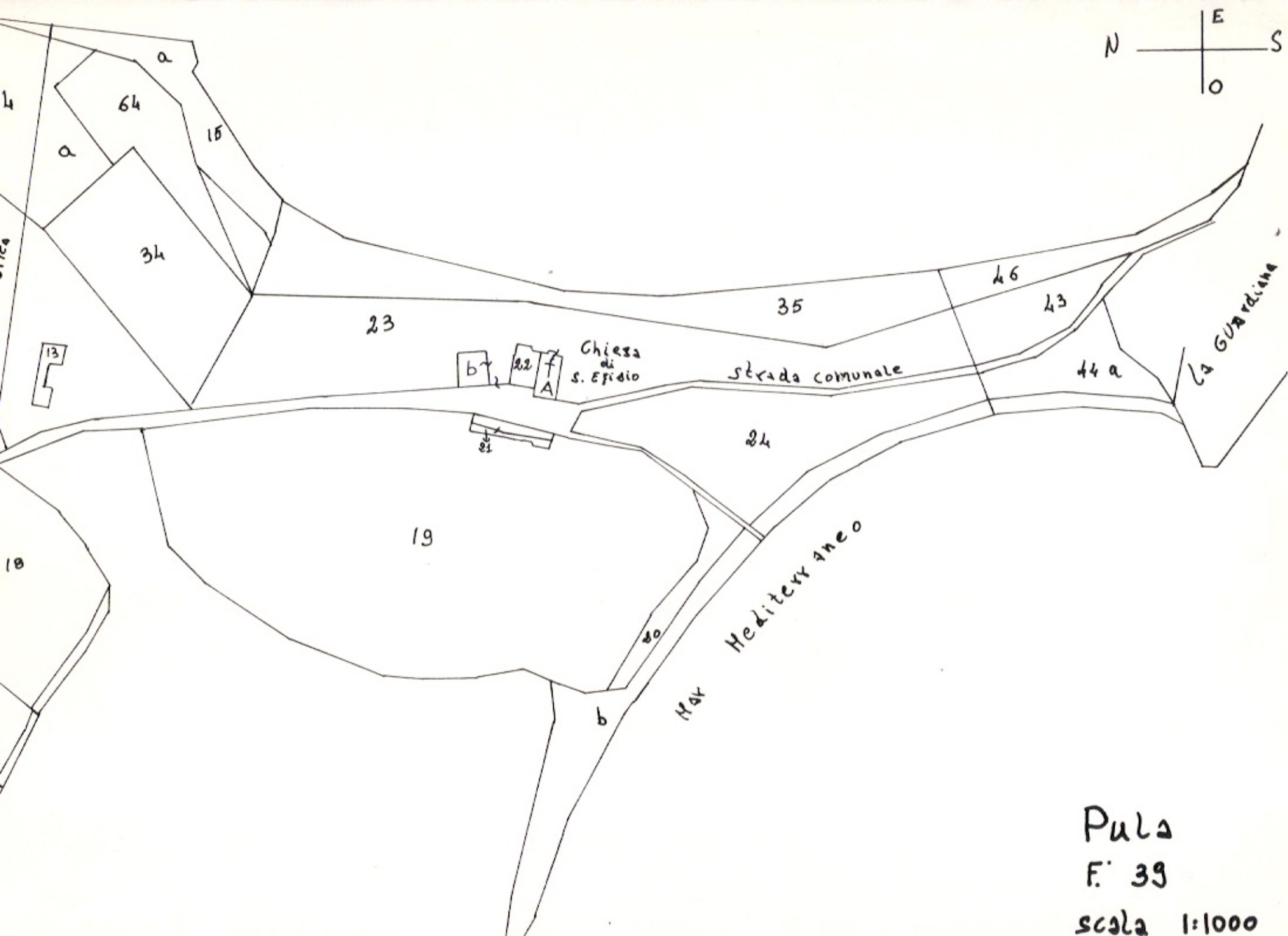
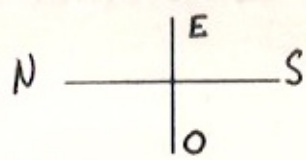
PULA-NORA**CHIESA S. EPISIO****COPERTURA****NEG. 15286**



ALLEGATO N.

PULA-NORA
CHIESA S. EPISIO
PROSPETTO ANTERIORE
NEG. 15294.





Pula
F. 39
scala 1:1000