



MINISTERO PER I BENI CULTURALI E AMBIENTALI
UFFICIO CENTRALE PER I BENI AMBIENTALI ARCHITETTONICI ARCHEOLOGICI
ARTISTICI E STORICI
ISTITUTO CENTRALE PER IL CATALOGO E LA DOCUMENTAZIONE

	TSK	(tipo scheda)	A	◇ LIR	(livello di ricerca)	I
NCT	NCTR	(codice regione)	11	NCTN	(n. cat. gen.)	00059538
	ESC	(ente schedatore)	S03			
	ECP	(ente competente)	S03			
PVC	PVCP	(provincia)	PS	PVCC	(comune)	Monteciccardo
	PVCF	(frazione)				
	PVCL	(località)	Monte Santa Maria			
△ CST	CSTN	(numero d'ordine)		CSTD	(denominazione)	
	CSTA	(carattere amministrativo del c.s.)				
△ ZUR	ZURN	(numero)		ZURD	(tipo e denominazione)	
△ SET	SETT	(tipo)				
	SETN	(num. del settore)		SETD	(denominazione)	
	SETP	(num. nel settore)				
OGT	OGTT	(tipo)	chiesa			
	OGTQ	(qualificazione)	parrocchiale			
	OGTD	(denominazione)	Chiesa di S. Vincenzo			
UBV	UBVD	(denom. spazio viabilistico affaccio principale)	Via Castello C			
	★ UBVN	(numero civico)		UBVK	(indic. chilom.)	
CTS	CTSF	(foglio)	18, all.A	CTSD	(data foglio)	
	★ CTSP	(particella)	B			
★ CDG	CDGG	(indicazione generica)	proprietà Ente ecclesiastico			
	CDGS	(indicazione specifica)	Parrocchia di S. Michele			
	CDGI	(indirizzo)	Montegaudio			
★ ALN	ALNT	(tipo evento)		ALND	(data)	
VIN	VINL	(legge)	L.1089/ 1939	VINA	(articolo)	art. 4
	VIND	(estremi provvedimento)		VINR	(data registr.)	
STU	STUT	(strumento urb. in vigore)	P.d.F.			
	STUN	(sintesi normativa di zona)	zona di completamento			
□ CRD	CRDR	(sistema di riferimento)				
	CRDX	(longitudine)		CRDY	(latitudine)	
★ △ AUT	AUTN	(nome autore)		AUTI	(ruolo autore)	
△ ATB	ATBD	(denominazione ambito culturale)	maestranze locali	ATBI	(riferimento all'intervento)	costruzione
△ REL	RELS	(secolo)		RELF	(frazione di secolo)	
	RELI	(data)	1930	RELV/RELW/RELX	(validità)	
△ REV	REVS	(secolo)		REVF	(frazione di secolo)	
	REVI	(data)	1932	REVV/REW/REX	(validità)	
△ PNT	PNTS	(schema)	a navata unica	PNTF	(forma)	
△ ★ SVC	SVCM	(materiali)	laterizio			
△ ★ SOF	SOFG	(genere)	volta			
	SOFF	(forma)	a crociera			
△ ★ CPM	CPMM	(materiali)	laterizio			
	△ ★ USA	(uso attuale)	chiesa			
△ USO	USOD	(uso originario)	chiesa			
★ FTA	FTAN	(negativo)	1 (SBAA AN 73450)	FTAT	(note)	prospetto principale (1994)
	SFC	(stralcio foglio catastale)	1			
★ ALG	ALGT	(tipo)		ALGN	(numero)	
★ RSE	RSER	(riferimento argomento)				
	RSEC	(codici)				
★ CMP	CMPD	(data)	1994	CMPN	(compilatore)	Prosperi G.
	★ FUR	(funzionario responsabile)	Teodori B./ Macripò A.			
	○ OSS	(osservazioni)	Il terremoto del 1930 distrusse la vecchia chiesa di S. Agata. L'edificio attuale è stato inaugurato nel 1932.			



Legenda: NCT (codice univoco), PVC (localizzazione amministrativa), CST (centro storico), ZUR (zona urbana), SET (settore), OGT (oggetto), UBV (ubicazione), CTS (catasto), CDG (condizione giuridica), ALN (mutamenti di titolarità/possesso/detenzione), VIN (vincoli), STU (strumenti urbanistici), CRD (coordinate), AUT (autore), ATB (ambito culturale), REL (cronologia, estremo remoto), REV (cronologia, estremo recente), PNT (piante), SVC (tipologia costruttiva delle strutture verticali), SOF (tipologia costruttiva delle strutture di orizzontamento), CPM (manto di copertura), USA (uso attuale), USO (uso storico), FTA (fotografie allegate), SFC (stralcio foglio catastale), ALG (elaborati grafici e cartografici), RSE (riferimento altre schede), CMP (compilazione).

◇ Il campo va compilato con la lettera I in caso di scheda inventariale, con la lettera V per le schede di inventariazione dei vincoli. In presenza di schede di catalogazione o di precatalogazione già redatte, la lettera V dovrà essere seguita rispettivamente dalle lettere C o P.

★ I campi devono essere considerati ripetitivi.

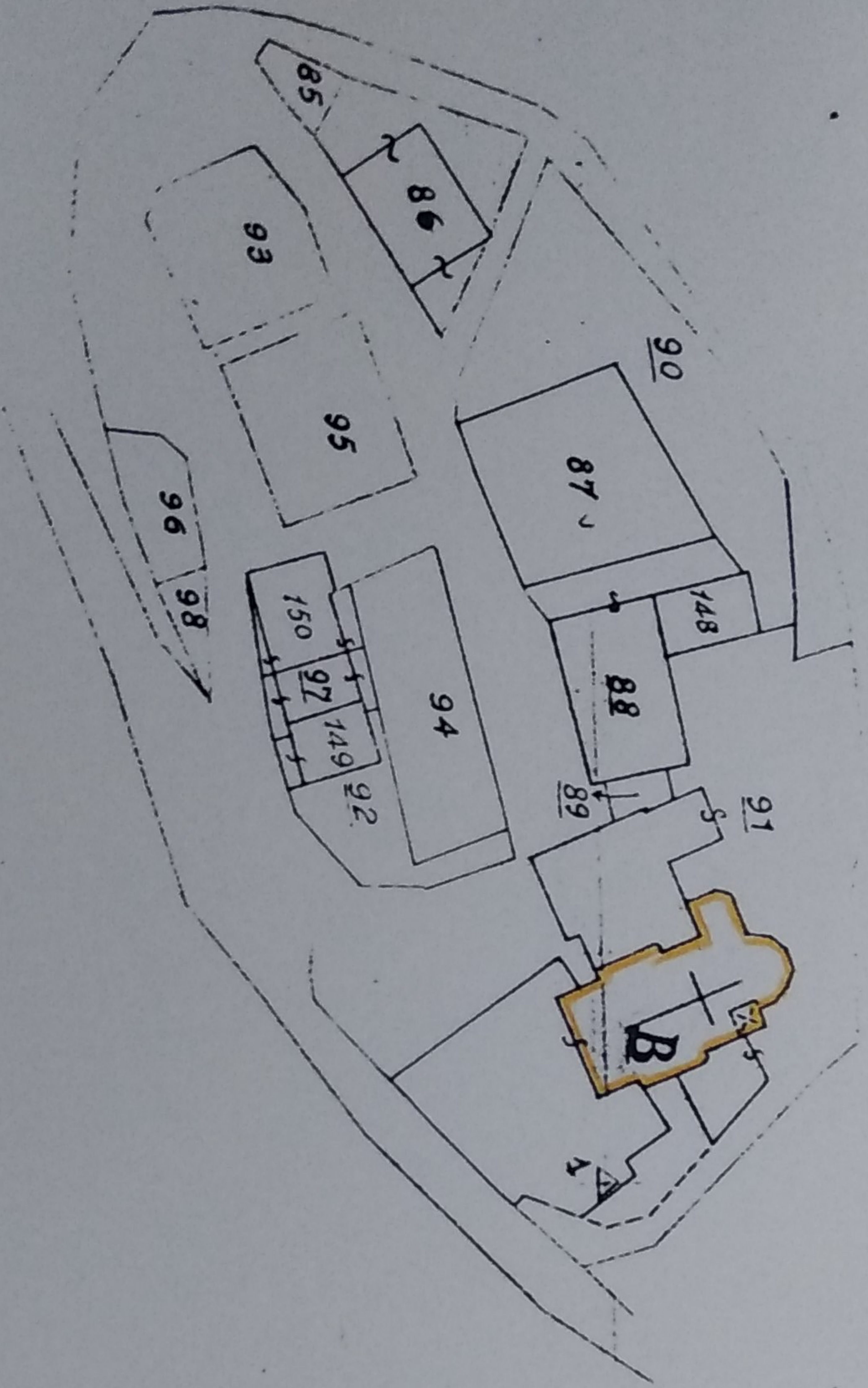
△ Nella compilazione della scheda inventariale le voci possono essere considerate facoltative ove l'informazione non sia desumibile dall'osservazione diretta dell'opera.

□ Il campo va compilato solo in assenza di indirizzo o, fuori dai centri urbani, di dati catastali disponibili.

○ La compilazione è facoltativa. Il campo può essere utilizzato per brevi note aggiuntive di notizie storico-critiche o altro.

Alle schede di opere vincolate occorre allegare fotocopia dell'atto di vincolo e, ove disponibile, della scheda di catalogo. In presenza della scheda di catalogazione o di precatalogazione è obbligatorio riportare nel sottocampo NCTN il numero di catalogo generale già assegnato. Per le schede di opere vincolate la compilazione del campo autore è obbligatoria.

S. Filippo A
alla Scala di 1000



Santa Maria