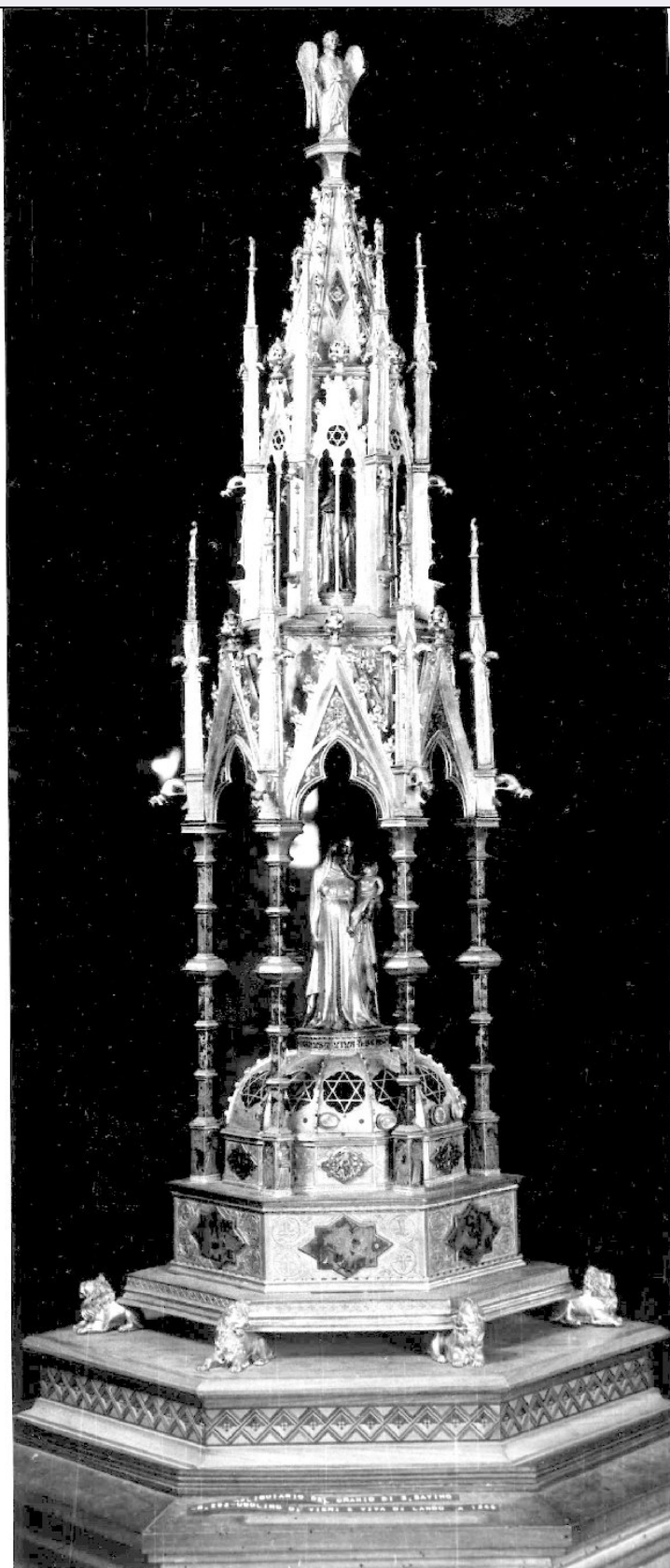


SCHEDA



CD - CODICI

TSK - Tipo Scheda

OA

LIR - Livello ricerca

C

NCT - CODICE UNIVOCO

NCTR - Codice regione

10

NCTN - Numero catalogo generale	00061033
ESC - Ente schedatore	S165
ECP - Ente competente	S165

OG - OGGETTO

OGT - OGGETTO	
OGTD - Definizione	reliquiario
OGTV - Identificazione	opera isolata
SGT - SOGGETTO	
SGTI - Identificazione	soggetto assente

LC - LOCALIZZAZIONE GEOGRAFICO-AMMINISTRATIVA

PVC - LOCALIZZAZIONE GEOGRAFICO-AMMINISTRATIVA ATTUALE	
PVCS - Stato	Italia
PVCR - Regione	Umbria
PVCP - Provincia	TR
PVCC - Comune	Orvieto
PVCL - Località	ORVIETO

LDC - COLLOCAZIONE SPECIFICA	
LDCT - Tipologia	palazzo
LDCQ - Qualificazione	museo
LDCN - Denominazione attuale	Palazzo Soliano
LDCU - Indirizzo	piazza Duomo, 24 - Orvieto (TR)
LDCM - Denominazione raccolta	Museo dell'opera del Duomo

UB - UBICAZIONE E DATI PATRIMONIALI

INV - INVENTARIO DI MUSEO O SOPRINTENDENZA	
INVN - Numero	16887
INVD - Data	NR (recupero pregresso)

LA - ALTRE LOCALIZZAZIONI GEOGRAFICO-AMMINISTRATIVE

TCL - Tipo di localizzazione	luogo di provenienza
PRV - LOCALIZZAZIONE GEOGRAFICO-AMMINISTRATIVA	
PRVR - Regione	Umbria
PRVP - Provincia	TR
PRVC - Comune	Orvieto
PRVL - Località	ORVIETO
PRC - COLLOCAZIONE SPECIFICA	
PRCT - Tipologia	chiesa
PRCD - Denominazione	chiesa di S. Giovenale

GP - GEOREFERENZIAZIONE TRAMITE PUNTO

GPI - Identificativo punto	2
GPL - Tipo di localizzazione	localizzazione fisica
GPD - DESCRIZIONE DEL PUNTO	

GPDP - PUNTO	
GPDPX - Coordinata X	12.11367
GPDPY - Coordinata Y	42.71656
GPM - Metodo di georeferenziazione	punto esatto
GPT - Tecnica di georeferenziazione	rilievo tramite GPS
GPP - Proiezione e Sistema di riferimento	WGS84
GPB - BASE DI RIFERIMENTO	
GPBB - Descrizione sintetica	Google maps
GPBT - Data	2016
DT - CRONOLOGIA	
DTZ - CRONOLOGIA GENERICA	
DTZG - Secolo	sec. XIV
DTZS - Frazione di secolo	seconda metà
DTS - CRONOLOGIA SPECIFICA	
DTSI - Da	51
DTSF - A	100
DTM - Motivazione cronologia	analisi stilistica
AU - DEFINIZIONE CULTURALE	
AUT - AUTORE	
AUTS - Riferimento all'autore	attribuito
AUTM - Motivazione dell'attribuzione	documentazione
AUTN - Nome scelto	Ugolino di Vieri
AUTA - Dati anagrafici	notizie dal 1329/ 1380-1385
AUTH - Sigla per citazione	00000175
AUT - AUTORE	
AUTS - Riferimento all'autore	attribuito
AUTM - Motivazione dell'attribuzione	documentazione
AUTN - Nome scelto	Viva di Lando
AUTA - Dati anagrafici	attivo a Siena nella seconda metà del XIV secolo
AUTH - Sigla per citazione	00001344
MT - DATI TECNICI	
MTC - Materia e tecnica	rame/ doratura
MTC - Materia e tecnica	smalto traslucido
MIS - MISURE	
MISU - Unità	cm
MISA - Altezza	103.5
CO - CONSERVAZIONE	

STC - STATO DI CONSERVAZIONE**STCC - Stato di conservazione**

buono

DA - DATI ANALITICI**DES - DESCRIZIONE****DESO - Indicazioni sull'oggetto**

Il reliquiario è costituito da un'edicola in rame dorato sovrastante un basamento esagonale poggiante sul dorso di sei piccoli leoni. Sul basamento una calotta decagona, con rose e trafori, protegge la reliquia e sostiene la statuetta della Madonna con il Bambino. Le sei colonnette dell'edicola sono coronate da sei arcate trilobate terminanti a cuspide. Sulle basi dei capitelli delle colonnette sono collocate mensole a spiovente sostenenti ciascuna un cane. La parte superiore del reliquiario, poggiante sulla volta, prende la forma di un altro tempietto esagonale con bifore cuspidate. Dalla cornice di ogni contrafforte si ergono pilastri con pinnacoli, sul cui acroterio poggia una piccola statuetta. Nell'interno del tempietto superiore è collocata la statuetta di S. Savino in abito pontificale. In alto, a coronamento della guglia esaedra, è posta la statuetta di un angelo. Sei placchette in argento cesellato e ricoperte di smalto traslucido illustranti la vita del Santo, sono poste su ogni lato del basamento, ed altre tre decorano lo zoccolo su cui poggia la calotta. Altre decorazioni in smalto traslucido si trovano sui piedistalli delle colonnette (raffiguranti angeli), lungo il fusto delle colonne e sui frontoni, al cui centro è inciso un profeta.

DESI - Codifica Iconclass

soggetto assente

DESS - Indicazioni sul soggetto

soggetto assente

NSC - Notizie storico-critiche

Si tratta di uno dei più alti prodotti dell'oreficeria senese del Trecento, notevole anche come modello architettonico. La calotta a forma di cupola poligonale su tamburo rievoca quella del Duomo di Siena, e così la cuspide in alto con bifore e statuette si avvicina al disegno per il campanile di Firenze, conservato nel Museo dell'Opera del Duomo di Siena. Le due firme di Ugolino e di Viva di Lando hanno posto agli studiosi il problema dell'assegnazione delle varie parti. E' assai probabile che l'ideatore dell'architettura del reliquiario sia Ugolino di Vieri, famoso orafo senese, attivo anche nel reliquiario del Corporale nella cattedrale di Orvieto. Viva di Lando fu a sua volta autore dei nielli del reliquiario dell'abbazia di S. Galgano, ora a Frosini. Per alcuni studiosi è probabile, che gli smalti siano stati opera di Viva e l'architettura e le statuette siano di Ugolino.

TU - CONDIZIONE GIURIDICA E VINCOLI**CDG - CONDIZIONE GIURIDICA****CDGG - Indicazione generica**

proprietà Ente religioso cattolico

CDGS - Indicazione specifica

Museo dell'Opera del Duomo

CDGI - Indirizzo

piazza Duomo, 24 - Orvieto (TR)

DO - FONTI E DOCUMENTI DI RIFERIMENTO**FTA - DOCUMENTAZIONE FOTOGRAFICA****FTAX - Genere**

documentazione allegata

FTAP - Tipo

positivo b/n

FTAN - Codice identificativo

SBSAE PG N B285_19

BIB - BIBLIOGRAFIA

BIBX - Genere	bibliografia specifica
BIBA - Autore	Toesca P.
BIBD - Anno di edizione	1951
BIBH - Sigla per citazione	00000559
BIBN - V., pp., nn.	p. 744

BIB - BIBLIOGRAFIA

BIBX - Genere	bibliografia specifica
BIBA - Autore	Venturi A.
BIBD - Anno di edizione	1906
BIBH - Sigla per citazione	00000156
BIBN - V., pp., nn.	p. 967

BIB - BIBLIOGRAFIA

BIBX - Genere	bibliografia specifica
BIBA - Autore	Garzelli A.
BIBD - Anno di edizione	1972
BIBH - Sigla per citazione	00002274
BIBN - V., pp., nn.	pp. 74-75

BIB - BIBLIOGRAFIA

BIBX - Genere	bibliografia specifica
BIBA - Autore	Piccolomini Adami T.
BIBD - Anno di edizione	1883
BIBH - Sigla per citazione	00002631
BIBN - V., pp., nn.	p. 133

BIB - BIBLIOGRAFIA

BIBX - Genere	bibliografia specifica
BIBA - Autore	Franci C.
BIBD - Anno di edizione	1890
BIBH - Sigla per citazione	00002740
BIBN - V., pp., nn.	p. 77

BIB - BIBLIOGRAFIA

BIBX - Genere	bibliografia specifica
BIBA - Autore	Fumi L.
BIBD - Anno di edizione	1891
BIBH - Sigla per citazione	00002737
BIBN - V., pp., nn.	p. 363

BIB - BIBLIOGRAFIA

BIBX - Genere	bibliografia specifica
BIBA - Autore	Bernardini G.
BIBD - Anno di edizione	1906
BIBH - Sigla per citazione	00000147
BIBN - V., pp., nn.	p. 111

AD - ACCESSO AI DATI**ADS - SPECIFICHE DI ACCESSO AI DATI****ADSP - Profilo di accesso** 1**ADSM - Motivazione** scheda contenente dati liberamente accessibili**CM - COMPILAZIONE****CMP - COMPILAZIONE****CMPD - Data** 1986**CMPN - Nome** Gigala A.**FUR - Funzionario responsabile** Testa G.**RVM - TRASCRIZIONE PER INFORMATIZZAZIONE****RVMD - Data** 2010**RVMN - Nome** Sargentini C.**AGG - AGGIORNAMENTO - REVISIONE****AGGD - Data** 2010**AGGN - Nome** Sargentini C.**AGGF - Funzionario responsabile** NR (recupero pregresso)