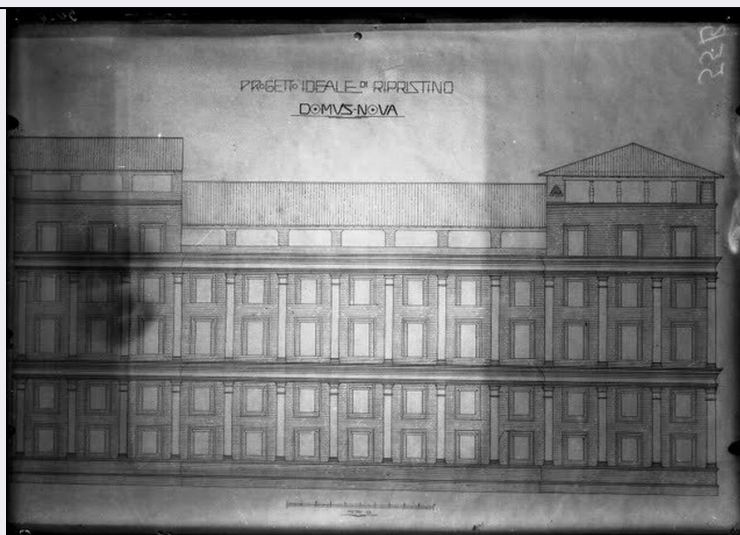


# SCHEDA



## CD - CODICI

TSK - Tipo di scheda	F
LIR - Livello di ricerca	I
NCT - CODICE UNIVOCO	
NCTR - Codice regione	03
NCTN - Numero catalogo generale	03229996
ESC - Ente schedatore	S74
ECP - Ente competente	S74

## LC - LOCALIZZAZIONE

### PVC - LOCALIZZAZIONE GEOGRAFICO-AMMINISTRATIVA

PVCR - Regione	Lombardia
PVCP - Provincia	BS
PVCC - Comune	Brescia

### LDC - COLLOCAZIONE SPECIFICA

LDCT - Tipologia	palazzo
LDCN - Denominazione attuale	Palazzo Porro Schiaffinati, ex Chizzola
LDCU - Indirizzo	via Gezio Calini, 26
LDCM - Denominazione raccolta	Archivio fotografico SBAP BS

## UB - UBICAZIONE

### UBF - UBICAZIONE FOTO

UBFP - Fondo	Fondo Lastre
--------------	--------------

### INV - INVENTARIO

INVN - Numero di inventario generale	5088
INVD - Data di inventariazione	1920-1977

## LA - ALTRE LOCALIZZAZIONI

<b>TCL - Tipo di collocazione</b>	luogo di provenienza
-----------------------------------	----------------------

**PRV - LOCALIZZAZIONE GEOGRAFICO-AMMINISTRATIVA**

<b>PRVR - Regione</b>	Veneto
-----------------------	--------

<b>PRVP - Provincia</b>	VR
-------------------------	----

<b>PRVC - Comune</b>	Verona
----------------------	--------

**PRC - COLLOCAZIONE SPECIFICA**

<b>PRCT - Tipologia architettonica</b>	palazzo
--	---------

<b>PRCD - Denominazione</b>	Palazzo Orti Manara
-----------------------------	---------------------

<b>PRCM - Denominazione raccolta</b>	Archivio fotografico SBAP VR
--	------------------------------

**PRD - DATA**

<b>PRDU - Data uscita</b>	1967
---------------------------	------

**LA - ALTRE LOCALIZZAZIONI**

<b>TCL - Tipo di collocazione</b>	collocazione successiva
-----------------------------------	-------------------------

**PRV - LOCALIZZAZIONE GEOGRAFICO-AMMINISTRATIVA**

<b>PRVR - Regione</b>	Veneto
-----------------------	--------

<b>PRVP - Provincia</b>	VR
-------------------------	----

<b>PRVC - Comune</b>	Verona
----------------------	--------

**PRC - COLLOCAZIONE SPECIFICA**

<b>PRCT - Tipologia architettonica</b>	convento
--	----------

<b>PRCD - Denominazione</b>	SBAP-VR
-----------------------------	---------

<b>PRCC - Complesso monumentale di appartenenza</b>	ex convento di San Fermo Maggiore
---	-----------------------------------

<b>PRCM - Denominazione raccolta</b>	Archivio fotografico SBAP VR
--	------------------------------

**PRD - DATA**

<b>PRDI - Data ingresso</b>	1967
-----------------------------	------

<b>PRDU - Data uscita</b>	1977
---------------------------	------

**OG - OGGETTO****OGT - OGGETTO**

<b>OGTD - Definizione dell'oggetto</b>	negativo
--	----------

<b>OGTB - Natura biblioteconomica dell'oggetto</b>	m
--	---

**QNT - QUANTITA'**

<b>QNTN - Numero oggetti /elementi</b>	1
--	---

**SG - SOGGETTO****SGT - SOGGETTO**

<b>SGTI - Identificazione</b>	Architetture - Disegni - Progetti
-------------------------------	-----------------------------------

<b>SGTD - Indicazioni sul</b>	Progetto di ripristino della Domus Nova nel palazzo Ducale di
-------------------------------	---

<b>soggetto</b>	Mantova - progetto di restauro, variante per la facciata del palazzo
<b>SGL - TITOLO</b>	
<b>SGLT - Titolo proprio</b>	PROGETTO IDEALE DI RIPRISTINO/ DOMUS NOVA
<b>SGLS - Specifiche titolo</b>	manoscritto sul disegno originale fotografato
<b>LR - LUOGO E DATA DELLA RIPRESA</b>	
<b>LRC - LOCALIZZAZIONE</b>	
<b>LRCR - Regione</b>	Lombardia
<b>LRCP - Provincia</b>	MN
<b>LRCC - Comune</b>	Mantova
<b>LRD - Data</b>	1938 ca.
<b>DT - CRONOLOGIA</b>	
<b>DTZ - CRONOLOGIA GENERICA</b>	
<b>DTZG - Secolo</b>	XX
<b>DTS - CRONOLOGIA SPECIFICA</b>	
<b>DTSI - Da</b>	1938
<b>DTSV - Validità</b>	ca.
<b>DTSF - A</b>	1938
<b>DTSL - Validità</b>	ca.
<b>DTM - MOTIVAZIONE CRONOLOGIA</b>	
<b>DTMM - Motivazione</b>	analisi storica
<b>DTMS - Specifiche</b>	precedente al restauro
<b>DTM - MOTIVAZIONE CRONOLOGIA</b>	
<b>DTMM - Motivazione</b>	bibliografia
<b>DTMS - Specifiche</b>	Barbacci 1942
<b>AU - DEFINIZIONE CULTURALE</b>	
<b>AUF - AUTORE DELLA FOTOGRAFIA</b>	
<b>AUFN - Nome scelto (autore personale)</b>	Anonimo
<b>AUFA - Dati anagrafici /estremi cronologici</b>	attivo prima metà sec. XX
<b>AUFR - Riferimento all'intervento</b>	fotografo principale
<b>AUFM - Motivazione dell'attribuzione</b>	n.r. [non rilevabile]
<b>MT - DATI TECNICI</b>	
<b>MTX - Indicazione di colore</b>	B/ N
<b>MTC - Materia e tecnica</b>	gelatina bromuro d'argento/ vetro
<b>MIS - MISURE</b>	
<b>MISO - Tipo misure</b>	supporto primario
<b>MISU - Unità di misura</b>	mm
<b>MISA - Altezza</b>	130
<b>MISL - Larghezza</b>	180
<b>FRM - Formato</b>	13 X 18

**CO - CONSERVAZIONE****STC - STATO DI CONSERVAZIONE**

<b>STCC - Stato di conservazione</b>	buono
--------------------------------------	-------

**RS - RESTAURI****RST - RESTAURI**

<b>RSTD - Data</b>	2010
<b>RSTE - Ente responsabile</b>	SPAP BS
<b>RSTN - Nome dell'operatore</b>	La Fototeca

**DA - DATI ANALITICI****ISR - ISCRIZIONI**

<b>ISRC - Classe di appartenenza</b>	documentaria
<b>ISRS - Tecnica di scrittura</b>	a inchiostro nero
<b>ISRP - Posizione</b>	lato emulsione: in alto a destra
<b>ISRI - Trascrizione</b>	5088

**ISR - ISCRIZIONI**

<b>ISRC - Classe di appartenenza</b>	documentaria
<b>ISRS - Tecnica di scrittura</b>	a inchiostro rosso
<b>ISRP - Posizione</b>	lato emulsione: in alto a sinistra
<b>ISRI - Trascrizione</b>	55B

**ISR - ISCRIZIONI**

<b>ISRC - Classe di appartenenza</b>	titolazione
<b>ISRS - Tecnica di scrittura</b>	fotografica
<b>ISRP - Posizione</b>	sul supporto primario: in alto al centro
<b>ISRI - Trascrizione</b>	PROGETTO IDEALE DI RIPRISTINO/ DOMUS NOVA

**NSC - Notizie storico-critiche**

Gli studi preparatori che anticipano l'intervento di restauro sulla Domus Nova presero l'avvio nel 1938, l'anno successivo iniziarono i lavori, diretti dal Sovrintendente di Verona Arturo Barbacci. In questo primo anno fu affrontato il corpo laterale destro e si cominciò il ripristino delle decorazioni, gli interventi furono terminati dall'ing. Raffaello Niccoli nel 1942, dopo il trasferimento di Barbacci a Bologna. Fu un restauro condotto con il rispetto delle forme originali, limitato all'eliminazione di manomissioni e alla ricollocazione degli elementi decorativi. Si lasciò il mattone a vista grezzo senza effettuare l'intonacatura prevista dal progetto originale del Fancelli, reintegrando le cornici della trabeazione, zoccolo e finestre. (vedi A. Barbacci, La Nova Domus nel Palazzo Ducale di Mantova e il suo restauro, in "Le Arti", a. IV, n. 3 (febbraio-marzo), 1942, pp. 222-224).

**TU - CONDIZIONE GIURIDICA E VINCOLI****ACQ - ACQUISIZIONE**

<b>ACQT - Tipo acquisizione</b>	trasferimento
<b>ACQN - Nome</b>	SBAP VR
<b>ACQD - Data acquisizione</b>	1977
<b>ACQL - Luogo acquisizione</b>	BS/ Brescia

**CDG - CONDIZIONE GIURIDICA****CDGG - Indicazione generica**

proprietà Stato

**CDGS - Indicazione specifica**

Ministero per i Beni e le Attività Culturali SBAP BS

**CDGI - Indirizzo**

via Gezio Calini, 26

**DO - FONTI E DOCUMENTI DI RIFERIMENTO****FTA - FOTOGRAFIE****FTAX - Genere**

documentazione allegata

**FTAP - Tipo**

fotografia digitale

**FTAF - Formato**

jpg

**FTAN - Codice identificativo**

SBAPBS5088

**FTAT - Note**

positivo

**FTA - FOTOGRAFIE****FTAX - Genere**

documentazione allegata

**FTAP - Tipo**

fotografia digitale

**FTAF - Formato**

jpg

**FTAN - Codice identificativo**

SBAPBS5088N

**BIB - BIBLIOGRAFIA****BIBX - Genere**

bibliografia di confronto

**BIBA - Autore**

Barbacci A.

**BIBD - Anno di edizione**

1942

**BIBN - V., pp., nn.**

pp. 222-224

**CM - COMPILAZIONE****CMP - COMPILAZIONE****CMPD - Data**

2011

**CMPN - Nome compilatore**

Bertelli S.

**FUR - Funzionario responsabile**

Sala L.

**RVM - TRASCRIZIONE PER LA MEMORIZZAZIONE****RVMD - Data registrazione**

2011

**RVMN - Nome revisore**

Frisoni C.

**AGG - AGGIORNAMENTO****AGGD - Data**

2011

**AGGN - Nome revisore**

Vecchio D.