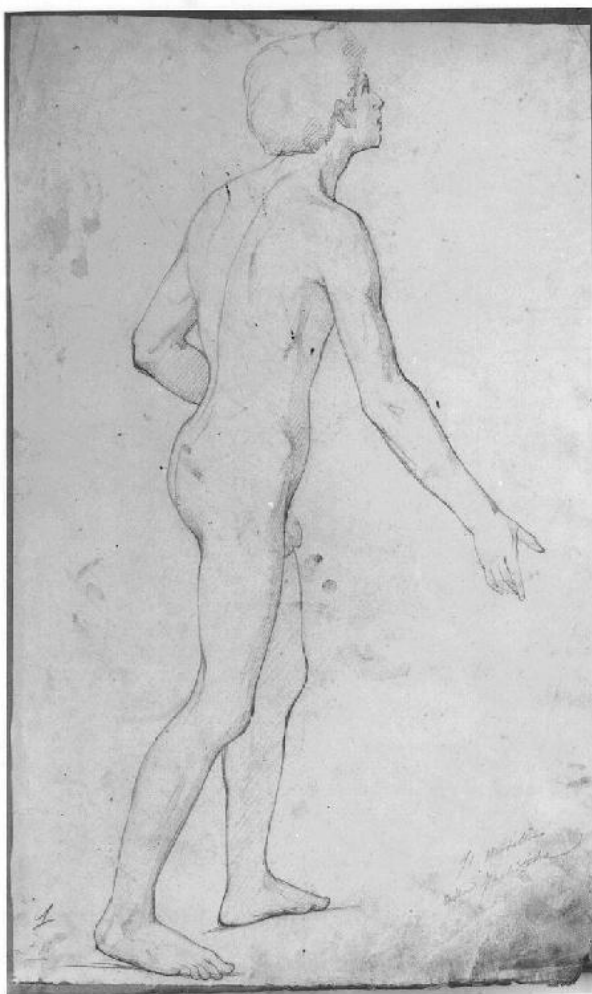


# SCHEDA



## CD - CODICI

TSK - Tipo Scheda S

LIR - Livello ricerca P

### NCT - CODICE UNIVOCO

NCTR - Codice regione 05

NCTN - Numero catalogo  
generale 00659567

ESC - Ente schedatore S160

ECP - Ente competente S160

## OG - OGGETTO

### OGT - OGGETTO

OGTD - Definizione manifesto

OGTT - Tipologia pubblicitario

### SGT - SOGGETTO

SGTI - Identificazione giocatore di tamburello in attesa di colpire la palla

SGTP - Titolo proprio Sferisterio Alhambra

SGTL - Tipo titolo dalla stampa

## LC - LOCALIZZAZIONE GEOGRAFICA AMMINISTRATIVA

### PVC - LOCALIZZAZIONE GEOGRAFICO-AMMINISTRATIVA ATTUALE

PVCS - Stato	ITALIA
PVCR - Regione	Veneto
PVCP - Provincia	TV
PVCC - Comune	Treviso
LDC - COLLOCAZIONE SPECIFICA	
LDCN - Denominazione	ex scuola Giorgi
LDCU - Denominazione spazio viabilistico	via Sant'Ambrogio di Fiera, 60
LDCM - Denominazione raccolta	Raccolta Nando Salce
LDCS - Specifiche	3_B_r
UB - UBICAZIONE E DATI PATRIMONIALI	
INV - INVENTARIO DI MUSEO O DI SOPRINTENDENZA	
INVN - Numero	12808
INVD - Data	1968
DT - CRONOLOGIA	
DTZ - CRONOLOGIA GENERICA	
DTZG - Secolo	sec. XX
DTS - CRONOLOGIA SPECIFICA	
DTSI - Da	1935
DTSF - A	1935/04/01
DTSL - Validita'	ante
DTM - Motivazione cronologia	iscrizione
AU - DEFINIZIONE CULTURALE	
AUT - AUTORE	
AUTM - Motivazione dell'attribuzione	firma
AUTN - Nome scelto	Venna Lucio
AUTA - Dati anagrafici	1897/ 1974
AUTH - Sigla per citazione	S2000012
EDT - EDITORI STAMPATORI	
EDTN - Nome	Lit. G. Zanobini
EDTR - Ruolo	stampatore
EDTL - Luogo di edizione	Firenze
MT - DATI TECNICI	
MTC - Materia e tecnica	carta/ cromolitografia
MIS - MISURE	
MISU - Unita'	cm
MISA - Altezza	100
MISL - Larghezza	70
CO - CONSERVAZIONE	
STC - STATO DI CONSERVAZIONE	
STCC - Stato di	

<b>conservazione</b>	mediocre
<b>STCS - Indicazioni specifiche</b>	pieghe; nastro adesivo lungo i margini inferiori, passato sul recto; è presente la banda forata
<b>DA - DATI ANALITICI</b>	
<b>DES - DESCRIZIONE</b>	
<b>DESI - Codifica Iconclass</b>	soggetto non rilevabile
<b>DESS - Indicazioni sul soggetto</b>	Lettura iconografica: figura maschile; giocatore di tamburello. Categoria merceologica/ tipo evento: sport; gare; tamburello. Nomi: Sferisterio Alhambra. Luoghi: Firenze.
<b>ISR - ISCRIZIONI</b>	
<b>ISRC - Classe di appartenenza</b>	indicazione di responsabilità
<b>ISRS - Tecnica di scrittura</b>	a stampa
<b>ISRT - Tipo di caratteri</b>	maiuscolo
<b>ISRP - Posizione</b>	al centro a destra
<b>ISRI - Trascrizione</b>	VENNA
<b>ISR - ISCRIZIONI</b>	
<b>ISRC - Classe di appartenenza</b>	indicazione di responsabilità
<b>ISRS - Tecnica di scrittura</b>	a stampa
<b>ISRT - Tipo di caratteri</b>	maiuscolo
<b>ISRP - Posizione</b>	in basso a sinistra
<b>ISRI - Trascrizione</b>	LIT. G. ZANOBINI - FIRENZE
<b>ISR - ISCRIZIONI</b>	
<b>ISRC - Classe di appartenenza</b>	pubblicitaria
<b>ISRS - Tecnica di scrittura</b>	a stampa
<b>ISRT - Tipo di caratteri</b>	maiuscolo
<b>ISRP - Posizione</b>	in alto e in basso
<b>ISRI - Trascrizione</b>	GARE DI TAMBURELLO/ TUTTE LE SERE ALLE ORE 21// TOTALIZZATORE// SFERISTERIO/ ALHAMBRA/ VIA DANTE ROSSI 5 - FIRENZE
<b>ISR - ISCRIZIONI</b>	
<b>ISRC - Classe di appartenenza</b>	documentaria
<b>ISRS - Tecnica di scrittura</b>	a stampa
<b>ISRT - Tipo di caratteri</b>	maiuscolo
<b>ISRP - Posizione</b>	lungo il margine sinistro, in basso
<b>ISRI - Trascrizione</b>	AUTORIZZ. R. QUESTURA DI FIRENZE - 1-4-1935-XIII
<b>ISR - ISCRIZIONI</b>	
<b>ISRC - Classe di appartenenza</b>	documentaria
<b>ISRS - Tecnica di scrittura</b>	a stampa
<b>ISRT - Tipo di caratteri</b>	stampatello
<b>ISRP - Posizione</b>	su una targhetta incollata sul verso

<b>ISRI - Trascrizione</b>		I MOSTRA NAZ. DEL CARTELLONE/ E DELLA GRAFICA PUBBLICITARIA/ PALAZZO DELLE ESPOSIZIONI - VIA NAZIONALE - ROMA XIV/ Cognome e nome dell'Espositore (Lucio Venna)/ Indirizzo (via Marconi 47 Firenze)/ Titolo dell'Opera (Maggio Musicale Fiorentino 1935)/ Firma dell'Espositore/ (Lucio Venna) [le parti tra parentesi sono a penna in corsivo]; autore: Lucio Venna
<b>STM - STEMMI, EMBLEMI, MARCHI</b>		
<b>STMC - Classe di appartenenza</b>		timbro
<b>STMQ - Qualificazione</b>		di collezione
<b>STMI - Identificazione</b>		Raccolta Salce
<b>STMU - Quantita'</b>		1
<b>STMP - Posizione</b>		sul verso, in basso a sinistra
<b>STMD - Descrizione</b>		Rettangolare. All'interno: RACCOLTA SALCE/ INV e numero 12808 riportato a penna
<b>TU - CONDIZIONE GIURIDICA E VINCOLI</b>		
<b>ACQ - ACQUISIZIONE</b>		
<b>ACQT - Tipo acquisizione</b>		donazione
<b>ACQN - Nome</b>		Nando Salce
<b>ACQD - Data acquisizione</b>		1962
<b>ACQL - Luogo acquisizione</b>		Treviso
<b>CDG - CONDIZIONE GIURIDICA</b>		
<b>CDGG - Indicazione generica</b>		proprietà Stato
<b>CDGS - Indicazione specifica</b>		Soprintendenza BSAE VE BL PD e TV
<b>CDGI - Indirizzo</b>		Santa Croce 770 - Venezia
<b>DO - FONTI E DOCUMENTI DI RIFERIMENTO</b>		
<b>FTA - DOCUMENTAZIONE FOTOGRAFICA</b>		
<b>FTAX - Genere</b>		documentazione allegata
<b>FTAP - Tipo</b>		fotografia digitale (file)
<b>FTAA - Autore</b>		Santi, Maddalena
<b>FTAD - Data</b>		2013
<b>FTAE - Ente proprietario</b>		Soprintendenza BSAE VE BL PD e TV
<b>FTAC - Collocazione</b>		Archivio Fotografico SBSAE VE BL PD e TV
<b>FTAN - Codice identificativo</b>		12808_VE 37186
<b>FTAF - Formato</b>		TIFF
<b>MST - MOSTRE</b>		
<b>MSTT - Titolo</b>		I Mostra Nazionale del Cartellone e della Grafica Pubblicitaria
<b>MSTL - Luogo</b>		Roma
<b>MSTD - Data</b>		1936
<b>AD - ACCESSO AI DATI</b>		
<b>ADS - SPECIFICHE DI ACCESSO AI DATI</b>		
<b>ADSP - Profilo di accesso</b>		1
<b>ADSM - Motivazione</b>		scheda contenente dati liberamente accessibili

**CM - COMPILAZIONE****CMP - COMPILAZIONE**

<b>CMPD - Data</b>	2014
<b>CMPN - Nome</b>	Robino Rizzet, Andrea
<b>RSR - Referente scientifico</b>	Mazza, Marta
<b>RSR - Referente scientifico</b>	Ricco, Antonello
<b>FUR - Funzionario responsabile</b>	Majoli, Luca