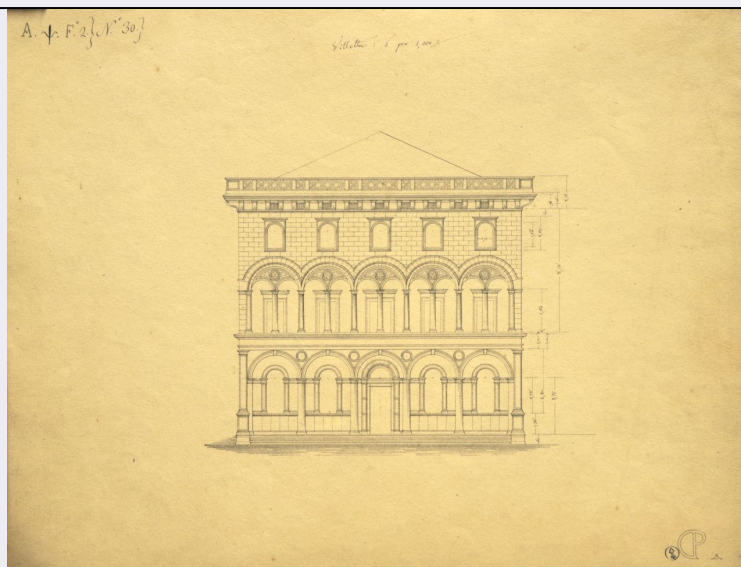


SCHEDA



CD - CODICI

TSK - Tipo Scheda	D
--------------------------	---

LIR - Livello ricerca	C
------------------------------	----------

NCT - CODICE UNIVOCO

NCTR - Codice regione	01
------------------------------	----

NCTN - Numero catalogo generale	00374089
--	----------

ESC - Ente schedatore	S202
------------------------------	------

ECP - Ente competente	S202
------------------------------	------

RV - RELAZIONI

ROZ - Altre relazioni	0100374088
------------------------------	------------

OG - OGGETTO

OGT - OGGETTO

OGTD - Definizione	disegno architettonico
---------------------------	------------------------

SGT - SOGGETTO

SGTI - Identificazione	Prospetto principale parzialmente quotato di "villetta"
-------------------------------	---

SGTT - Titolo	Villetta
----------------------	----------

LC - LOCALIZZAZIONE GEOGRAFICO-AMMINISTRATIVA

PVC - LOCALIZZAZIONE GEOGRAFICO-AMMINISTRATIVA ATTUALE

PVCS - Stato	ITALIA
--------------	--------

PVCR - Regione	Piemonte
----------------	----------

PVCP - Provincia	TO
------------------	----

PVCC - Comune	Torino
----------------------	--------

LDC - COLLOCAZIONE SPECIFICA

LDCT - Tipologia	biblioteca
-------------------------	------------

LDCQ - Qualificazione	statale
------------------------------	---------

LDCN - Denominazione	Biblioteca Reale
-----------------------------	------------------

LDCC - Complesso monumentale di	Palazzo Reale
--	---------------

appartenenza	
LDCU - Denominazione spazio viabilistico	piazza Castello, 191
LDCM - Denominazione raccolta	Fondo grafico Carlo Promis
UB - UBICAZIONE E DATI PATRIMONIALI	
INV - INVENTARIO DI MUSEO O SOPRINTENDENZA	
INVN - Numero	31097
INVD - Data	2015
INV - INVENTARIO DI MUSEO O SOPRINTENDENZA	
INVN - Numero	B/II/26
INVD - Data	1992-1993
INV - INVENTARIO DI MUSEO O SOPRINTENDENZA	
INVN - Numero	A30
INVD - Data	1843-1859
LA - ALTRE LOCALIZZAZIONI GEOGRAFICO-AMMINISTRATIVE	
TCL - Tipo di localizzazione	luogo di provenienza
PRV - LOCALIZZAZIONE GEOGRAFICO-AMMINISTRATIVA	
PRVS - Stato	ITALIA
PRVR - Regione	Piemonte
PRVP - Provincia	TO
PRVC - Comune	Torino
PRC - COLLOCAZIONE SPECIFICA	
PRCT - Tipologia	casa
PRCD - Denominazione	Abitazione di don Tommaso Bianchetta, parroco della chiesa della SS. Annunziata
PRCU - Denominazione spazio viabilistico	via Caboto
PRD - DATA	
PRDI - Data ingresso	1942/ante
PRDU - Data uscita	1953
DT - CRONOLOGIA	
DTZ - CRONOLOGIA GENERICA	
DTZG - Secolo	sec. XIX
DTZS - Frazione di secolo	secondo quarto
DTS - CRONOLOGIA SPECIFICA	
DTSI - Da	1844/04
DTSV - Validita'	post
DTSF - A	1844/04
DTSL - Validita'	post
DTM - Motivazione cronologia	documentazione
AU - DEFINIZIONE CULTURALE	
AUT - AUTORE	

AUTM - Motivazione dell'attribuzione	monogramma
AUTN - Nome scelto	Promis Carlo
AUTA - Dati anagrafici	1808/ 1873
AUTH - Sigla per citazione	00000001
CMM - COMMITTENZA	
CMMN - Nome	Regia Università di Torino
CMMD - Data	1843-1859
CMMC - Circostanza	Professore di Architettura Civile alla Regia Università di Torino
CMMF - Fonte	Patente di nomina del 7 ottobre 1843
MT - DATI TECNICI	
MTC - Materia e tecnica	carta/ penna
MTC - Materia e tecnica	carta/ inchiostro
MIS - MISURE	
MISU - Unita'	mm
MISA - Altezza	236
MISL - Larghezza	296
MISV - Varie	scala: annotazione autografa: "scala di 6 per 1000"
CO - CONSERVAZIONE	
STC - STATO DI CONSERVAZIONE	
STCC - Stato di conservazione	buono
DA - DATI ANALITICI	
DES - DESCRIZIONE	
DESO - Indicazioni sull'oggetto	Sul verso istruzioni all'allievo per l'esecuzione grafica.
DESI - Codifica Iconclass	48C143 : 41A1 : 41A311
DESS - Indicazioni sul soggetto	Architetture: Edificio civile: Prospetto
ISR - ISCRIZIONI	
ISRC - Classe di appartenenza	di titolazione
ISRS - Tecnica di scrittura	a penna
ISRP - Posizione	in alto al centro
ISRA - Autore	Promis Carlo
ISRI - Trascrizione	Villetta
ISR - ISCRIZIONI	
ISRC - Classe di appartenenza	descrittiva
ISRS - Tecnica di scrittura	a penna
ISRP - Posizione	in alto a sinistra
ISRA - Autore	Promis Carlo
ISRI - Trascrizione	A. .F°2.}N°30.}
ISR - ISCRIZIONI	

ISRC - Classe di appartenenza	descrittiva
ISRS - Tecnica di scrittura	a penna
ISRP - Posizione	in alto al centro dopo il titolo
ISRA - Autore	Promis Carlo
ISRI - Trascrizione	6 per 1000
ISR - ISCRIZIONI	
ISRC - Classe di appartenenza	descrittiva
ISRS - Tecnica di scrittura	a penna
ISRP - Posizione	sul verso in alto a destra
ISRA - Autore	Promis Carlo
ISRI - Trascrizione	17
ISR - ISCRIZIONI	
ISRC - Classe di appartenenza	firma
ISRS - Tecnica di scrittura	a penna
ISRP - Posizione	in basso a destra
ISRA - Autore	Promis Carlo
ISRI - Trascrizione	CP
STM - STEMMI, EMBLEMI, MARCHI	
STMC - Classe di appartenenza	timbro
STMQ - Qualificazione	di collezione
STMU - Quantita'	1
STMP - Posizione	in basso a destra
STMD - Descrizione	timbro storico della Biblioteca Reale
TU - CONDIZIONE GIURIDICA E VINCOLI	
ACQ - ACQUISIZIONE	
ACQT - Tipo acquisizione	acquisto
ACQD - Data acquisizione	1953
ACQL - Luogo acquisizione	Torino
CDG - CONDIZIONE GIURIDICA	
CDGG - Indicazione generica	proprietà Stato
CDGS - Indicazione specifica	MiBACT, Biblioteca Reale
DO - FONTI E DOCUMENTI DI RIFERIMENTO	
FTA - DOCUMENTAZIONE FOTOGRAFICA	
FTAX - Genere	documentazione allegata
FTAP - Tipo	fotografia digitale (file) - riproduzione disegno
FTAA - Autore	Capodiferro, Dino
FTAD - Data	2013
FTAE - Ente proprietario	Politecnico di Torino

FTAN - Codice identificativo	POLITO PRM0385
FTAF - Formato	jpg
BIB - BIBLIOGRAFIA	
BIBX - Genere	bibliografia di confronto
BIBA - Autore	Fasoli, Vilma
BIBD - Anno di edizione	1987
BIBH - Sigla per citazione	00000001
BIB - BIBLIOGRAFIA	
BIBX - Genere	bibliografia di confronto
BIBA - Autore	Fasoli, Vilma
BIBD - Anno di edizione	1987
BIBH - Sigla per citazione	00000002
BIB - BIBLIOGRAFIA	
BIBX - Genere	bibliografia di confronto
BIBA - Autore	Fasoli, Vilma
BIBD - Anno di edizione	1991
BIBH - Sigla per citazione	00000003
BIB - BIBLIOGRAFIA	
BIBX - Genere	bibliografia specifica
BIBA - Autore	Fasoli. Vilma/ Vitulo. Clara (a cura di)
BIBD - Anno di edizione	1993
BIBH - Sigla per citazione	00000004
BIB - BIBLIOGRAFIA	
BIBX - Genere	bibliografia di confronto
BIBA - Autore	Fasoli, Vilma
BIBD - Anno di edizione	1993
BIBH - Sigla per citazione	00000005
BIB - BIBLIOGRAFIA	
BIBX - Genere	bibliografia specifica
BIBA - Autore	Fasoli. Vilma /Vitulo. Clara (a cura di)
BIBD - Anno di edizione	2008
BIBH - Sigla per citazione	00000006
BIB - BIBLIOGRAFIA	
BIBX - Genere	bibliografia specifica
BIBA - Autore	Castellazzi, Giovanni (a cura di)
BIBD - Anno di edizione	1875
BIBH - Sigla per citazione	00000007
MST - MOSTRE	
MSTT - Titolo	Carlo Promis. Professore di Architettura civile agli esordi della cultura politecnica
MSTL - Luogo	Torino
MSTD - Data	1993-1994
MST - MOSTRE	

MSTT - Titolo	Carlo Promis. Insegnare l'architettura
MSTL - Luogo	Torino
MSTD - Data	2008
AD - ACCESSO AI DATI	
ADS - SPECIFICHE DI ACCESSO AI DATI	
ADSP - Profilo di accesso	1
ADSM - Motivazione	scheda contenente dati liberamente accessibili
CM - COMPILAZIONE	
CMP - COMPILAZIONE	
CMPD - Data	1991
CMPN - Nome	Fasoli, Vilma
CMPN - Nome	Vitulo, Clara
RSR - Referente scientifico	Fasoli, Vilma
RSR - Referente scientifico	Vitulo, Clara
FUR - Funzionario responsabile	Vitulo, Clara
RVM - TRASCRIZIONE PER INFORMATIZZAZIONE	
RVMD - Data	2014
RVMN - Nome	Vergano, Alice
AGG - AGGIORNAMENTO - REVISIONE	
AGGD - Data	2014
AGGN - Nome	Vergano, Alice
AGGR - Referente scientifico	Fasoli, Vilma
AGGR - Referente scientifico	Vitulo, Clara
AGGF - Funzionario responsabile	De Felice, Antonietta
AN - ANNOTAZIONI	
OSS - Osservazioni	NOTA ISTITUZIONALE - La Campagna di catalogazione del Fondo Promis è condotta in collaborazione e con la supervisione scientifica del Politecnico di Torino, come da Accordo di collaborazione tra Direzione Regionale e Politecnico datata 27/10/2011