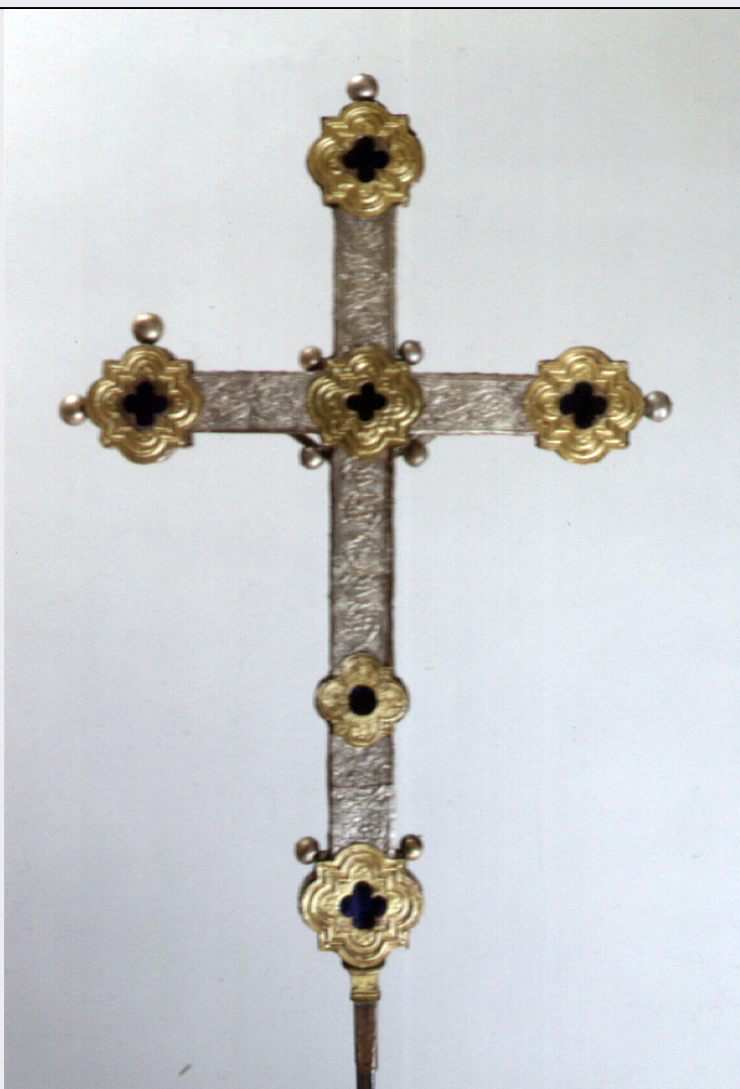


SCHEDA



CD - CODICI

TSK - Tipo di scheda OA

LIR - Livello di ricerca C

NCT - CODICE UNIVOCO

NCTR - Codice regione 10

NCTN - Numero catalogo generale 00016751

NCTS - Suffisso numero catalogo generale A

ESC - Ente schedatore S38

ECP - Ente competente S38

LC - LOCALIZZAZIONE

PVC - LOCALIZZAZIONE GEOGRAFICO-AMMINISTRATIVA

PVCP - Provincia PG

PVCC - Comune Perugia

LDC - COLLOCAZIONE SPECIFICA

LDCT - Tipologia palazzo

LDCQ - Qualificazione comunale

LDCN - Denominazione	Palazzo dei Priori
LDCC - Complesso monumentale di appartenenza	Palazzo dei Priori
LDCU - Denominazione spazio viabilistico	Corso Vannucci 19 - 06100 Perugia
LDCM - Denominazione raccolta	Galleria Nazionale dell'Umbria
LDCS - Specifiche	esposto sala 17

UB - UBICAZIONE

UBO - Ubicazione originaria	SC
INV - INVENTARIO DI MUSEO O SOPRINTENDENZA	
INVN - Numero	738
INVD - Data	1918

LA - ALTRE LOCALIZZAZIONI

TCL - Tipo di Localizzazione	luogo di provenienza
PRV - LOCALIZZAZIONE GEOGRAFICO-AMMINISTRATIVA	
PRVP - Provincia	PG
PRVC - Comune	Perugia
PRC - COLLOCAZIONE SPECIFICA	
PRCT - Tipologia	abbazia
PRCQ - Qualificazione	olivetana
PRCD - Denominazione	abbazia di Montemorcino Nuovo
PRCC - Complesso monumentale di appartenenza	abbazia di Montemorcino Nuovo
PRCM - Denominazione raccolta	Musei Civici

OG - OGGETTO

OGT - OGGETTO	
OGTD - Definizione	croce processionale
OGTV - Identificazione	opera isolata

DT - CRONOLOGIA

DTZ - CRONOLOGIA GENERICA	
DTZG - Secolo	secc. XIV/ XV
DTS - CRONOLOGIA SPECIFICA	
DTSI - Da	1375
DTSV - Validita'	ca.
DTSF - A	1450
DTSL - Validita'	ca.
DTM - Motivazione cronologia	analisi stilistica
DTM - Motivazione cronologia	bibliografia

AU - DEFINIZIONE CULTURALE

ATB - AMBITO CULTURALE	

ATBD - Denominazione	ambito umbro
ATBM - Motivazione dell'attribuzione	analisi stilistica
ATBM - Motivazione dell'attribuzione	bibliografia
MT - DATI TECNICI	
MTC - Materia e tecnica	rame/ doratura/ cesellatura/ sbalzo
MIS - MISURE	
MISU - Unita'	NR
MISA - Altezza	80
MISL - Larghezza	40
MISS - Spessore	3
CO - CONSERVAZIONE	
STC - STATO DI CONSERVAZIONE	
STCC - Stato di conservazione	buono
DA - DATI ANALITICI	
DES - DESCRIZIONE	
DESO - Indicazioni sull'oggetto	Croce astile con terminazioni polilobe; nelle formelle non interessate da soggetti figurati sono inseriti dei vetri azzurri.
NSC - Notizie storico-critiche	La Croce proviene dai Musei Civici ma se ne ignora l'originaria collocazione; è entrata in Galleria prima del 1909. Santi (1969, p.178 con bibliografia precedente) la ritiene frutto di una ricomposizione: il Crocefisso e la Santa provengono da una croce umbra del XIV secolo, mentre la parte restante è produzione umbra della prima metà del Quattrocento.
TU - CONDIZIONE GIURIDICA E VINCOLI	
CDG - CONDIZIONE GIURIDICA	
CDGG - Indicazione generica	proprietà Stato
CDGS - Indicazione specifica	Ministero per i Beni e le Attività Culturali
CDGI - Indirizzo	Corso Vannucci 19 - 06100 Perugia
DO - FONTI E DOCUMENTI DI RIFERIMENTO	
FTA - FOTOGRAFIE	
FTAX - Genere	documentazione allegata
FTAP - Tipo	diapositiva colore
FTAN - Codice identificativo	SBAPPSAE PG GNU_H604EK
FNT - FONTI ARCHIVISTICHE	
FNTP - Tipo	elenco
FNTT - Denominazione	Elenco degli oggetti d'arte che debbono essere asportati dalla Regia Galleria Vannucci
FNTD - Data	1944
FNTN - Nome archivio	Archivio Storico ex BAPPSAE dell'Umbria
FNTS - Posizione	b. 130, fasc. 4
FNT - FONTI ARCHIVISTICHE	

FNTP - Tipo	inventario
FNTA - Autore	Rossi Scotti G.B./ Carattoli L./ Lupattelli A.
FNTT - Denominazione	Inventario degli oggetti esistenti nel Museo Medievale a tutto il dicembre 1886 / Con appendice a tutto il dicembre 1890
FNTD - Data	1886/ 1890
FNTF - Foglio/Carta	n.5
FNTN - Nome archivio	PG/ BSAE GNU_Direzione
FNT - FONTI ARCHIVISTICHE	
FNTP - Tipo	inventario
FNTT - Denominazione	Inventario della Regia Pinacoteca Vannucci
FNTD - Data	1918
FNTF - Foglio/Carta	n.738
FNTN - Nome archivio	PG/ BSAE GNU_Direzione
FNT - FONTI ARCHIVISTICHE	
FNTP - Tipo	documentazione di restauro
FNTT - Denominazione	Restauro Angelucci (Perizia 60/89)
FNTD - Data	1989
FNTN - Nome archivio	PG/ Plurima
FNTS - Posizione	A.R. Scatola 35, b. 2035/XIII, fasc. 4
BIB - BIBLIOGRAFIA	
BIBX - Genere	bibliografia specifica
BIBA - Autore	Santi F.
BIBD - Anno di edizione	1969
BIBN - V., pp., nn.	p.178 scheda n.158
BIBI - V., tavv., figg.	fig.157a
BIBH - Sigla per citazione	00000769
CM - COMPILAZIONE	
CMP - COMPILAZIONE	
CMPD - Data	1996
CM PN - Nome compilatore	Mercurelli Salari P.
FUR - Funzionario responsabile	Garibaldi V.
RVM - TRASCRIZIONE PER MEMORIZZAZIONE	
RVMD - Data registrazione	1996
RVMN - Nome revisore	Mercurelli Salari P.
AGG - AGGIORNAMENTO	
AGGD - Data	2006
AGGN - Nome revisore	ARTPAST/ Sargentini C.