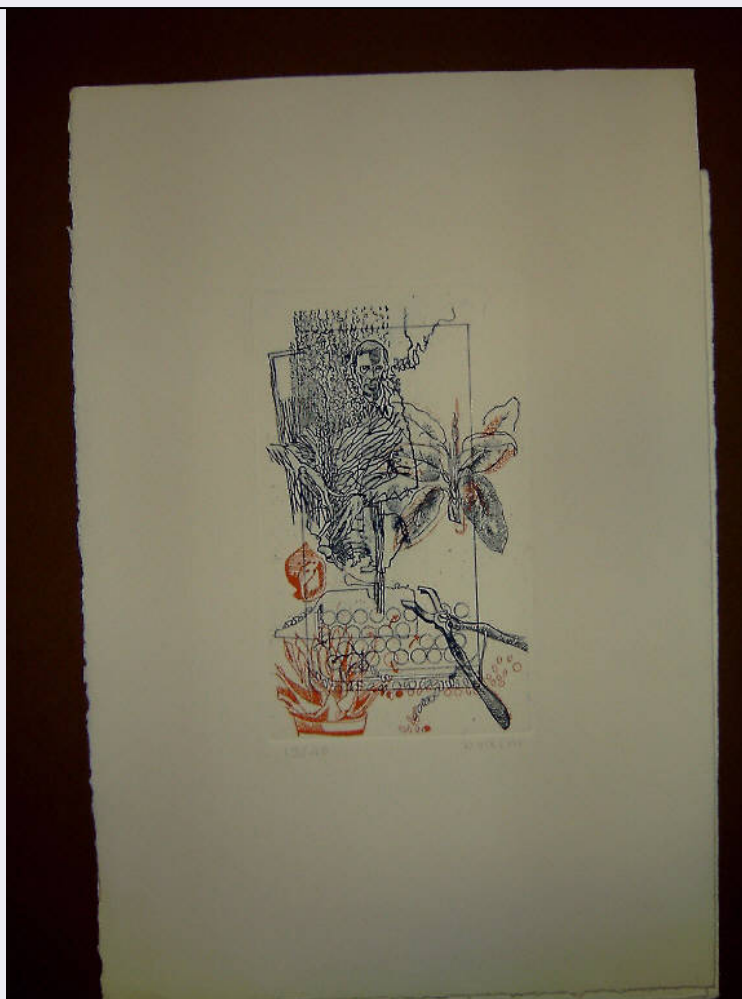


SCHEDA



CD - CODICI

TSK - Tipo Scheda	S
LIR - Livello ricerca	C
NCT - CODICE UNIVOCO	
NCTR - Codice regione	03
NCTN - Numero catalogo generale	00620178
ESC - Ente schedatore	R03
ECP - Ente competente	S23

OG - OGGETTO

OGT - OGGETTO

OGTD - Definizione	stampa a colori
OGTT - Tipologia	stampa di invenzione

QNT - QUANTITA'

QNTN - Numero	1
---------------	---

SGT - SOGGETTO

SGTI - Identificazione	Ritratto maschile
SGTT - Titolo	Caponero
SGTL - Tipo titolo	da Corradini M., Floriano Bodini. Le grandi incisioni, p. 59 n. 37a/ da Fabiani E., Floriano Bodini. Opera grafica, n. 35/a

LC - LOCALIZZAZIONE GEOGRAFICA AMMINISTRATIVA**PVC - LOCALIZZAZIONE GEOGRAFICO-AMMINISTRATIVA ATTUALE**

PVCS - Stato	Italia
PVCR - Regione	Lombardia
PVCP - Provincia	BS
PVCC - Comune	Chiari

LDC - COLLOCAZIONE SPECIFICA

LDCT - Tipologia	palazzo
LDCN - Denominazione	Palazzo Faglia-Torri
LDCU - Denominazione spazio viabilistico	Via Bernardino Varisco, 9
LDCM - Denominazione raccolta	Fondazione Biblioteca Morcelli-Pinacoteca Reppi
LDCS - Specifiche	Fondo Calcografico della Pinacoteca Reppi - Gabinetto delle Stampe

UB - UBICAZIONE E DATI PATRIMONIALI**INV - INVENTARIO DI MUSEO O DI SOPRINTENDENZA**

INVN - Numero	I01464
INVD - Data	1999

DT - CRONOLOGIA**DTZ - CRONOLOGIA GENERICA**

DTZG - Secolo	sec. XX
----------------------	---------

DTS - CRONOLOGIA SPECIFICA

DTSI - Da	1965
DTSF - A	1965
DTM - Motivazione cronologia	bibliografia

AU - DEFINIZIONE CULTURALE**AUT - AUTORE**

AUTR - Riferimento all'intervento	incisore
AUTM - Motivazione dell'attribuzione	firma
AUTN - Nome scelto	Bodini Floriano
AUTA - Dati anagrafici	1933/ 2005
AUTH - Sigla per citazione	50000827

AUT - AUTORE

AUTR - Riferimento all'intervento	inventore
AUTM - Motivazione dell'attribuzione	bibliografia
AUTN - Nome scelto	Bodini Floriano
AUTA - Dati anagrafici	1933/ 2005
AUTH - Sigla per citazione	50000827

EDT - EDITORI STAMPATORI

EDTN - Nome	Upiglio Giorgio
--------------------	-----------------

EDTD - Dati anagrafici	attivi a Milano, sec. XX
EDTR - Ruolo	stampatore
EDTE - Data di edizione	1966
EDTL - Luogo di edizione	Milano
TRT - TIRATURA	
TRTC - Cronologia	1966
TRTN - Numerazione	13/ 40
STT - STATO DELL' OPERA	
STTA - Stato	secondo stato su due
STTS - Specifiche	la bibliografia non dà notizie circa le differenze di stato; deduzione basata sul raffronto fotografico.
MT - DATI TECNICI	
MTC - Materia e tecnica	acquaforte a due colori
MIS - MISURE	
MISU - Unita'	mm
MISA - Altezza	266
MISL - Larghezza	156
MIF - MISURE FOGLIO	
MIFU - Unita'	mm
MIFA - Altezza	553
MIFL - Larghezza	373
FIL - Filigrana	Non rilevabile.
CO - CONSERVAZIONE	
STC - STATO DI CONSERVAZIONE	
STCC - Stato di conservazione	buono
DA - DATI ANALITICI	
DES - DESCRIZIONE	
DESI - Codifica Iconclass	61 B 11 (storia; eventi e situazioni storiche; personaggi storici; personaggi storici anonimi)
DESS - Indicazioni sul soggetto	FIGURE; FIGURA MASCHILE. OGGETTI: TENAGLIA; MACCHINA DA SCRIVERE; VASI DI FIORI; PIANTA.
ISR - ISCRIZIONI	
ISRC - Classe di appartenenza	nota manoscritta
ISRS - Tecnica di scrittura	a matita
ISRT - Tipo di caratteri	corsivo
ISRP - Posizione	nel margine inferiore, a destra
ISRI - Trascrizione	BODINI
ISR - ISCRIZIONI	
ISRC - Classe di appartenenza	nota manoscritta
ISRS - Tecnica di scrittura	a matita
ISRP - Posizione	nel margine inferiore, a sinistra

ISRI - Trascrizione	13 / 40
NSC - Notizie storico-critiche	La bibliografia citata non dà notizie specifiche circa i 2 stati o la tiratura dell'opera in esame. Sono certamente presenti delle prove di stampa in colori diversi. Il titolo, "Capo Nero", è riportato da E. Fabiani con la grafia "Caponero".
TU - CONDIZIONE GIURIDICA E VINCOLI	
ACQ - ACQUISIZIONE	
ACQT - Tipo acquisizione	donazione
ACQN - Nome	Bodini Floriano
ACQD - Data acquisizione	1999
ACQL - Luogo acquisizione	BS/ Chiari
CDG - CONDIZIONE GIURIDICA	
CDGG - Indicazione generica	proprietà privata
CDGS - Indicazione specifica	Fondazione Biblioteca Morcelli-Pinacoteca Reppi
CDGI - Indirizzo	Via Bernardino Varisco, 9 - 25032 Chiari (BS)
DO - FONTI E DOCUMENTI DI RIFERIMENTO	
FTA - DOCUMENTAZIONE FOTOGRAFICA	
FTAX - Genere	documentazione allegata
FTAP - Tipo	fotografia digitale
FTAN - Codice identificativo	S-3y010-01464_01
FTAT - Note	riproduzione integrale
BIB - BIBLIOGRAFIA	
BIBX - Genere	bibliografia specifica
BIBA - Autore	Corradini M.
BIBD - Anno di edizione	1998
BIBH - Sigla per citazione	NR
BIBN - V., pp., nn.	p. 59 n. 37a
BIBI - V., tavv., figg.	p. 59 n. 37a
BIB - BIBLIOGRAFIA	
BIBX - Genere	bibliografia specifica
BIBA - Autore	Fabiani E.
BIBD - Anno di edizione	1973
BIBH - Sigla per citazione	NR
BIBN - V., pp., nn.	n. 37/a
MST - MOSTRE	
MSTT - Titolo	Floriano Bodini. Le grandi incisioni
MSTL - Luogo	Chiari, , 1998
MSTD - Data	NR
AD - ACCESSO AI DATI	
ADS - SPECIFICHE DI ACCESSO AI DATI	
ADSP - Profilo di accesso	1
ADSM - Motivazione	scheda contenente dati liberamente accessibili

CM - COMPILAZIONE**CMP - COMPILAZIONE**

CMPD - Data	2003
CMPN - Nome	Brambilla, Lia
CMPN - Nome	Scorsetti, Monica
FUR - Funzionario responsabile	Belotti, Ione

AN - ANNOTAZIONI**OSS - Osservazioni**

La stampa in analisi si trova conservata in una cartelletta insieme a quelle inventariate con i numeri I01459 - I01470. Tale cartella porta la data 1999 e proviene dalla Galleria Ghiggini di Varese.||<CONV302> VDST(1)=CD ROM||<CONV302> VDSI(1)=CD IMMAGINI||<CONV302> VDSP(1)=1464