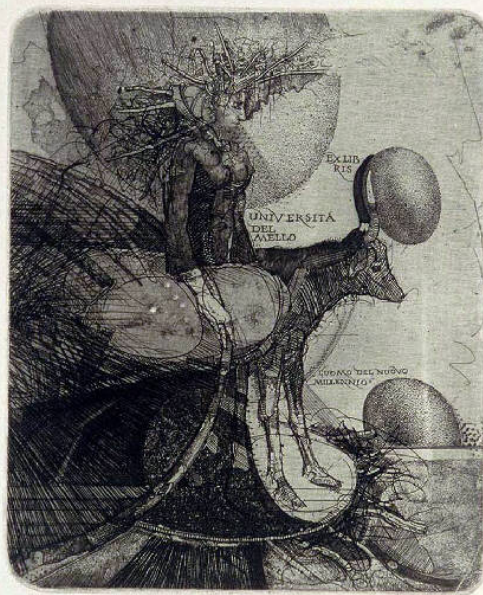


SCHEDA



CD - CODICI

TSK - Tipo Scheda	S
LIR - Livello ricerca	C
NCT - CODICE UNIVOCO	
NCTR - Codice regione	03
NCTN - Numero catalogo generale	00670287
ESC - Ente schedatore	R03
ECP - Ente competente	S27

OG - OGGETTO

OGT - OGGETTO	
OGTD - Definizione	ex libris
SGT - SOGGETTO	
SGTI - Identificazione	Figura femminile con animale fantastico

LC - LOCALIZZAZIONE GEOGRAFICA AMMINISTRATIVA

PVC - LOCALIZZAZIONE GEOGRAFICO-AMMINISTRATIVA ATTUALE	
PVCS - Stato	Italia
PVCR - Regione	Lombardia
PVCP - Provincia	VA
PVCC - Comune	Gallarate
LDC - COLLOCAZIONE SPECIFICA	
LDCT - Tipologia	museo

LDCN - Denominazione	Museo MAGA
LDCU - Denominazione spazio viabilistico	Via de Magri, 1
LDCM - Denominazione raccolta	Museo MAGA
UB - UBICAZIONE E DATI PATRIMONIALI	
INV - INVENTARIO DI MUSEO O DI SOPRINTENDENZA	
INVN - Numero	166EL
INVD - Data	1999
LA - ALTRE LOCALIZZAZIONI GEOGRAFICO-AMMINISTRATIVE	
TCL - Tipo di localizzazione	luogo di provenienza
PRV - LOCALIZZAZIONE GEOGRAFICO-AMMINISTRATIVA	
PRVS - Stato	Lituania
PRVR - Regione	NR
PRVP - Provincia	NR
PRVC - Comune	NR
PRVE	Klaipeda
PRC - COLLOCAZIONE SPECIFICA	
PRCT - Tipologia	casa
PRCQ - Qualificazione	privata
PRCD - Denominazione	studio dell'artista Augustinas Virgilijus Burba
PRD - DATA	
PRDI - Data ingresso	1999
PRDU - Data uscita	1999
DT - CRONOLOGIA	
DTZ - CRONOLOGIA GENERICA	
DTZG - Secolo	sec. XX
DTZS - Frazione di secolo	ultimo quarto
DTS - CRONOLOGIA SPECIFICA	
DTSI - Da	1999
DTSF - A	1999
DTM - Motivazione cronologia	data
AU - DEFINIZIONE CULTURALE	
AUT - AUTORE	
AUTR - Riferimento all'intervento	inventore
AUTM - Motivazione dell'attribuzione	firma
AUTN - Nome scelto	Augustinas Virgilijus Burba
AUTA - Dati anagrafici	1943/
AUTH - Sigla per citazione	50001580
AUT - AUTORE	
AUTR - Riferimento	disegnatore

all'intervento	
AUTM - Motivazione dell'attribuzione	firma
AUTN - Nome scelto	Augustinas Virgilijus Burba
AUTA - Dati anagrafici	1943/
AUTH - Sigla per citazione	50001580
MT - DATI TECNICI	
MTC - Materia e tecnica	acquaforte
MTC - Materia e tecnica	puntasecca
MTC - Materia e tecnica	acquatinta
MIS - MISURE	
MISU - Unita'	mm
MISA - Altezza	135
MISL - Larghezza	110
MIF - MISURE FOGLIO	
MIFU - Unita'	mm
MIFA - Altezza	210
MIFL - Larghezza	168
CO - CONSERVAZIONE	
STC - STATO DI CONSERVAZIONE	
STCC - Stato di conservazione	buono
DA - DATI ANALITICI	
DES - DESCRIZIONE	
DESI - Codifica Iconclass	NR
DESS - Indicazioni sul soggetto	ANIMALI FANTASTICI; FIGURE: figura femminile; OGGETTI: uova.
ISR - ISCRIZIONI	
ISRC - Classe di appartenenza	indicazione di responsabilità
ISRS - Tecnica di scrittura	a matita
ISRT - Tipo di caratteri	corsivo
ISRP - Posizione	in basso al centro
ISRA - Autore	Augustinas Virgilijus Burba
ISRI - Trascrizione	AVBURBA
ISR - ISCRIZIONI	
ISRC - Classe di appartenenza	documentaria
ISRS - Tecnica di scrittura	a stampa, a matita
ISRT - Tipo di caratteri	lettere capitali, corsivo
ISRP - Posizione	a retro in basso a sinistra
ISRA - Autore	Augustinas Virgilijus Burba
ISRI - Trascrizione	AUGUSTINAS VIRGILIJUS / BURBA / 561 ED'A C3C4C5 '99 / LIETUVA

ISR - ISCRIZIONI

ISRC - Classe di appartenenza	documentaria
ISRS - Tecnica di scrittura	a matita
ISRT - Tipo di caratteri	lettere capitali
ISRP - Posizione	a retro in alto a sinistra
ISRI - Trascrizione	EL. 166

STM - STEMMI, EMBLEMI, MARCHI

STMC - Classe di appartenenza	timbro a secco
STMQ - Qualificazione	privato
STMI - Identificazione	Augustinas Virgilijus Burba
STMU - Quantita'	1
STMP - Posizione	in basso al centro
STMD - Descrizione	AVB

STM - STEMMI, EMBLEMI, MARCHI

STMC - Classe di appartenenza	timbro a inchiostro
STMQ - Qualificazione	privato
STMI - Identificazione	Augustinas Virgilijus Burba
STMU - Quantita'	1
STMP - Posizione	a retro in basso a destra
STMD - Descrizione	Augustinas Virgilijus / BURBA / lietuva

TU - CONDIZIONE GIURIDICA E VINCOLI**ACQ - ACQUISIZIONE**

ACQT - Tipo acquisizione	donazione
ACQN - Nome	Augustinas Virgilijus Burba
ACQD - Data acquisizione	1999
ACQL - Luogo acquisizione	VA/ Gallarate/ Civica Galleria d'Arte Moderna

CDG - CONDIZIONE GIURIDICA

CDGG - Indicazione generica	proprietà Ente pubblico territoriale
CDGS - Indicazione specifica	Comune di Gallarate
CDGI - Indirizzo	Via Giuseppe Verdi, 2 - 21013 Gallarate VA

DO - FONTI E DOCUMENTI DI RIFERIMENTO**FTA - DOCUMENTAZIONE FOTOGRAFICA**

FTAX - Genere	documentazione allegata
FTAP - Tipo	diapositiva colore
FTAN - Codice identificativo	S-A0070-00275_01

FTA - DOCUMENTAZIONE FOTOGRAFICA

FTAX - Genere	documentazione esistente
FTAP - Tipo	diapositiva colore
FTAN - Codice identificativo	S-A0070-00275_02

FNT - FONTI E DOCUMENTI

FNTP - Tipo	inventario del museo
FNTD - Data	1999
FNTF - Foglio/Carta	fol. 21
FNTN - Nome archivio	inventario dei beni mobili di uso pubblico
FNTS - Posizione	NR
FNTI - Codice identificativo	NR

BIB - BIBLIOGRAFIA

BIBX - Genere	bibliografia di confronto
BIBA - Autore	NR
BIBD - Anno di edizione	1999
BIBH - Sigla per citazione	NR
BIBN - V., pp., nn.	NR

MST - MOSTRE

MSTT - Titolo	Concorso Mondiale Ex Libris 1999 "L'uomo del nuovo millennio"
MSTL - Luogo	Gallarate, , 1999 - 2000
MSTD - Data	NR

MST - MOSTRE

MSTT - Titolo	Concorso Mondiale Ex Libris 1999 "L'uomo del nuovo millennio"
MSTL - Luogo	Louvain La Neuve (Belgio), , 2000
MSTD - Data	NR

MST - MOSTRE

MSTT - Titolo	Concorso Mondiale Ex Libris 1999 "L'uomo del nuovo millennio"
MSTL - Luogo	Nantes (Francia), , 2000
MSTD - Data	NR

MST - MOSTRE

MSTT - Titolo	Concorso Mondiale Ex Libris 1999 "L'uomo del nuovo millennio"
MSTL - Luogo	Roma, , 2000
MSTD - Data	NR

AD - ACCESSO AI DATI**ADS - SPECIFICHE DI ACCESSO AI DATI**

ADSP - Profilo di accesso	1
ADSM - Motivazione	scheda contenente dati liberamente accessibili

CM - COMPILAZIONE**CMP - COMPILAZIONE**

CMPD - Data	2007
CMPN - Nome	Carrù, Laura
FUR - Funzionario responsabile	Zanella, Emma

AN - ANNOTAZIONI

OSS - Osservazioni	Opera donata dall'artista in occasione del Concorso Mondiale Ex Libris 1999 "L'uomo del nuovo millennio". La mostra (5 dicembre 1999 - 9 gennaio 2000), è stata organizzata dal Melo (Centro di
---------------------------	---

