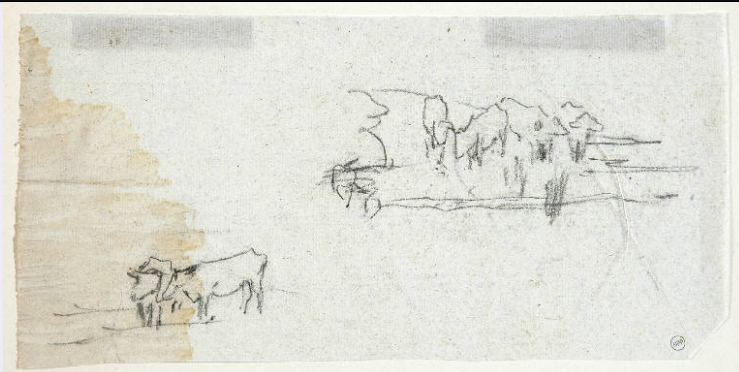


SCHEDA



CD - CODICI

TSK - Tipo Scheda D

LIR - Livello ricerca C

NCT - CODICE UNIVOCO

NCTR - Codice regione 03

NCTN - Numero catalogo generale 01938531

ESC - Ente schedatore R03

ECP - Ente competente S27

OG - OGGETTO

OGT - OGGETTO

OGTD - Definizione disegno

OGTV - Identificazione opera isolata

SGT - SOGGETTO

SGTI - Identificazione Paesaggio/ Animali

LC - LOCALIZZAZIONE GEOGRAFICO-AMMINISTRATIVA

PVC - LOCALIZZAZIONE GEOGRAFICO-AMMINISTRATIVA ATTUALE

PVCS - Stato Italia

PVCR - Regione Lombardia

PVCP - Provincia MI

PVCC - Comune Milano

LDC - COLLOCAZIONE SPECIFICA

LDCT - Tipologia palazzo

LDCN - Denominazione Palazzo Poldi Pezzoli

LDCU - Denominazione spazio viabilistico Via Manzoni, 12

LDCM - Denominazione raccolta Museo Poldi Pezzoli

LDCS - Specifiche Deposito disegni

UB - UBICAZIONE E DATI PATRIMONIALI

INV - INVENTARIO DI MUSEO O SOPRINTENDENZA

INVN - Numero 5020

INVD - Data 1997

LA - ALTRE LOCALIZZAZIONI GEOGRAFICO-AMMINISTRATIVE

TCL - Tipo di localizzazione	luogo di provenienza
-------------------------------------	----------------------

PRV - LOCALIZZAZIONE GEOGRAFICO-AMMINISTRATIVA

PRVS - Stato	Italia
---------------------	--------

PRVR - Regione	Lombardia
-----------------------	-----------

PRVP - Provincia	MI
-------------------------	----

PRVC - Comune	Milano
----------------------	--------

PRC - COLLOCAZIONE SPECIFICA

PRCT - Tipologia	casa
-------------------------	------

PRCD - Denominazione	Casa Lampugnani
-----------------------------	-----------------

PRCM - Denominazione raccolta	Collezione privata Lampugnani Riccardo
--------------------------------------	--

PRD - DATA

PRDI - Data ingresso	1997 ante
-----------------------------	-----------

PRDU - Data uscita	1997
---------------------------	------

DT - CRONOLOGIA**DTZ - CRONOLOGIA GENERICA**

DTZG - Secolo	secc. XIX/ XX
----------------------	---------------

DTS - CRONOLOGIA SPECIFICA

DTSI - Da	1890
------------------	------

DTSV - Validita'	ca
-------------------------	----

DTSF - A	1916
-----------------	------

DTSL - Validita'	ante
-------------------------	------

DTM - Motivazione cronologia	analisi stilistica
-------------------------------------	--------------------

DTM - Motivazione cronologia	documentazione
-------------------------------------	----------------

AU - DEFINIZIONE CULTURALE**AUT - AUTORE**

AUTM - Motivazione dell'attribuzione	documentazione
---	----------------

AUTN - Nome scelto	Bertelli Luigi
---------------------------	----------------

AUTA - Dati anagrafici	1833/ 1916
-------------------------------	------------

AUTH - Sigla per citazione	10001096
-----------------------------------	----------

MT - DATI TECNICI

MTC - Materia e tecnica	carta/ carboncino
--------------------------------	-------------------

MIS - MISURE

MISU - Unita'	mm
----------------------	----

MISA - Altezza	144
-----------------------	-----

MISL - Larghezza	287
-------------------------	-----

CO - CONSERVAZIONE**STC - STATO DI CONSERVAZIONE**

STCC - Stato di conservazione	mediocre
--------------------------------------	----------

STCS - Indicazioni	estesa macchia marroncina nella parte sinistra; il foglio è applicato con
---------------------------	---

specifiche	due strisce di scotch sul bordo superiore a un supporto di cartoncino
DA - DATI ANALITICI	
DES - DESCRIZIONE	
DESO - Indicazioni sull'oggetto	carta velina
DESI - Codifica Iconclass	NR
DESS - Indicazioni sul soggetto	PAESAGGIO: paesaggio con alberi. ANIMALI: buoi.
ISR - ISCRIZIONI	
ISRS - Tecnica di scrittura	NR
ISRP - Posizione	NR
ISRI - Trascrizione	
STM - STEMMI, EMBLEMI, MARCHI	
STMC - Classe di appartenenza	marchio
STMQ - Qualificazione	museale
STMI - Identificazione	Museo Poldi Pezzoli
STMU - Quantita'	1
STMP - Posizione	in basso a destra, sul recto
STMD - Descrizione	iniziali "MPP" racchiuse in cerchio
NSC - Notizie storico-critiche	<p>Il disegno fa parte di un insieme, con numeri di inventario da 5008 a 5026, conservati da Riccardo Lampugnani in una cartelletta di cartone con etichetta che reca l'iscrizione a penna "Luigi Bertelli 20 disegni originali" e, sempre a penna: "1852-1916, e altri". I disegni pervenuti al museo Poldi Pezzoli sono 19. Il disegno mancante è documentato da una foto nell'Album "D 15" e rappresenta una piccola figura femminile davanti a un albero. Nello stesso Album è conservata una foto in b/n del presente disegno (recto). La datazione post quem proposta indica il periodo tardo dell'attività di Bertelli, caratterizzato dallo studio dal vero (prediletto dall'artista) del paesaggio reso con un tratto sintetico in una impaginazione di ampio respiro che spesso presenta un punto di vista lontano e rialzato. Il presente disegno riporta due piccoli schizzi di un paesaggio con alberi e, sotto, di due buoi al pascolo.</p>
TU - CONDIZIONE GIURIDICA E VINCOLI	
ACQ - ACQUISIZIONE	
ACQT - Tipo acquisizione	legato
ACQN - Nome	Lampugnani, Riccardo
ACQD - Data acquisizione	1997
ACQL - Luogo acquisizione	Milano
CDG - CONDIZIONE GIURIDICA	
CDGG - Indicazione generica	proprietà privata
CDGS - Indicazione specifica	Fondazione Artistica Poldi Pezzoli Onlus
CDGI - Indirizzo	Via Manzoni, 12 - 20121 Milano
DO - FONTI E DOCUMENTI DI RIFERIMENTO	
FTA - DOCUMENTAZIONE FOTOGRAFICA	

FTAX - Genere	documentazione allegata
FTAP - Tipo	fotografia colore
FTAN - Codice identificativo	R03 D-2o050-00125_01
BIB - BIBLIOGRAFIA	
BIBX - Genere	bibliografia di confronto
BIBA - Autore	Bertocchi Nino
BIBD - Anno di edizione	1946
BIBH - Sigla per citazione	NR
BIB - BIBLIOGRAFIA	
BIBX - Genere	bibliografia di confronto
BIBA - Autore	Luigi Bertelli 1832
BIBD - Anno di edizione	1985
BIBH - Sigla per citazione	NR
BIB - BIBLIOGRAFIA	
BIBX - Genere	bibliografia di confronto
BIBA - Autore	Arcangeli Francesco
BIBD - Anno di edizione	1999
BIBH - Sigla per citazione	NR
BIBN - V., pp., nn.	601-607
AD - ACCESSO AI DATI	
ADS - SPECIFICHE DI ACCESSO AI DATI	
ADSP - Profilo di accesso	1
ADSM - Motivazione	scheda contenente dati liberamente accessibili
CM - COMPILAZIONE	
CMP - COMPILAZIONE	
CMPD - Data	2007
CMPN - Nome	Iato, Valeria
FUR - Funzionario responsabile	Di Lorenzo, Andrea