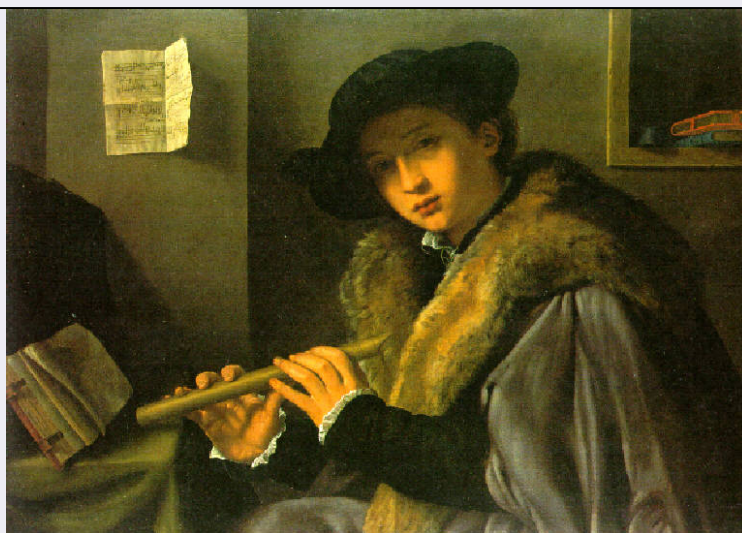


# SCHEDA



## CD - CODICI

TSK - Tipo Scheda	OA
LIR - Livello ricerca	I
<b>NCT - CODICE UNIVOCO</b>	
NCTR - Codice regione	03
NCTN - Numero catalogo generale	02123647
ESC - Ente schedatore	R03
ECP - Ente competente	S23

## OG - OGGETTO

### OGT - OGGETTO

OGTD - Definizione	dipinto
OGTV - Identificazione	opera isolata

### SGT - SOGGETTO

SGTI - Identificazione	Figura di giovane uomo con flauto
------------------------	-----------------------------------

## LC - LOCALIZZAZIONE GEOGRAFICO-AMMINISTRATIVA

### PVC - LOCALIZZAZIONE GEOGRAFICO-AMMINISTRATIVA ATTUALE

PVCS - Stato	Italia
PVCR - Regione	Lombardia
PVCP - Provincia	BS
PVCC - Comune	Brescia

### LDC - COLLOCAZIONE SPECIFICA

LDCT - Tipologia	palazzo
LDCN - Denominazione	Palazzo Martinengo da Barco
LDCU - Denominazione spazio viabilistico	Via Martinengo da Barco, 1
LDCM - Denominazione raccolta	Musei Civici d'Arte e Storia
LDCS - Specifiche	Pinacoteca Tosio Martinengo, Sezione dipinti, sala 10, parete nord

## UB - UBICAZIONE E DATI PATRIMONIALI

**INV - INVENTARIO DI MUSEO O SOPRINTENDENZA**

INVN - Numero 1765

INVD - Data 1988

**DT - CRONOLOGIA****DTZ - CRONOLOGIA GENERICA**

DTZG - Secolo sec. XVI

DTZS - Frazione di secolo secondo quarto

**DTS - CRONOLOGIA SPECIFICA**

DTSI - Da 1525

DTSV - Validita' post

DTSF - A 1549

DTSL - Validita' ante

DTM - Motivazione cronologia bibliografia

**AU - DEFINIZIONE CULTURALE****AUT - AUTORE**

AUTM - Motivazione dell'attribuzione NR (recupero pregresso)

AUTN - Nome scelto Savoldo Giovanni Gerolamo

AUTA - Dati anagrafici 1480 ca./ 1548 post

AUTH - Sigla per citazione 10000558

**MT - DATI TECNICI**

MTC - Materia e tecnica olio su tela

**MIS - MISURE**

MISU - Unita' cm

MISA - Altezza 74,3

MISL - Larghezza 100,3

**CO - CONSERVAZIONE****STC - STATO DI CONSERVAZIONE**

STCC - Stato di conservazione buono

**DA - DATI ANALITICI****DES - DESCRIZIONE**

DESO - Indicazioni sull'oggetto

Al centro, busto di tre quarti di giovane uomo che volge il viso allo spettatore; indossa copricapo nero, veste nera da cui sporgono i lembi di una camicia bianca e mantello orlato di pelliccia; è seduto davanti ad un piccolo tavolo su cui è aperto un libro con notazioni musicali e nelle mani tiene un flauto di legno; dietro, sulla parete della stanza, in alto a sinistra è appeso uno spartito e a destra si apre una nicchia con due libri chiusi e calamaio.

DESI - Codifica Iconclass NR

DESS - Indicazioni sul soggetto NR

**ISR - ISCRIZIONI**

ISRS - Tecnica di scrittura NR

ISRP - Posizione in alto

<b>ISRI - Trascrizione</b>	JOANES JERONIMUS SAUOLDIS DE / BRISIA / FACIEBAT
<b>ISR - ISCRIZIONI</b>	
<b>ISRS - Tecnica di scrittura</b>	NR
<b>ISRP - Posizione</b>	in basso
<b>ISRI - Trascrizione</b>	15(...)
<b>TU - CONDIZIONE GIURIDICA E VINCOLI</b>	
<b>ACQ - ACQUISIZIONE</b>	
<b>ACQT - Tipo acquisizione</b>	Deposito
<b>ACQN - Nome</b>	Banca Popolare di Brescia
<b>ACQD - Data acquisizione</b>	1993
<b>CDG - CONDIZIONE GIURIDICA</b>	
<b>CDGG - Indicazione generica</b>	proprietà Ente pubblico territoriale
<b>CDGS - Indicazione specifica</b>	Comune di Brescia
<b>CDGI - Indirizzo</b>	Brescia, Via Tosio, 8
<b>DO - FONTI E DOCUMENTI DI RIFERIMENTO</b>	
<b>FTA - DOCUMENTAZIONE FOTOGRAFICA</b>	
<b>FTAX - Genere</b>	documentazione allegata
<b>FTAP - Tipo</b>	fotografia colore
<b>FTAN - Codice identificativo</b>	R03 OA-D0090-01765_01
<b>FTA - DOCUMENTAZIONE FOTOGRAFICA</b>	
<b>FTAX - Genere</b>	documentazione esistente
<b>FTAP - Tipo</b>	fotografia b/n
<b>FTAN - Codice identificativo</b>	R03 OA-D0090-01765_02
<b>FTA - DOCUMENTAZIONE FOTOGRAFICA</b>	
<b>FTAX - Genere</b>	documentazione esistente
<b>FTAP - Tipo</b>	fotografia colore
<b>FTAN - Codice identificativo</b>	R03 OA-D0090-01765_03
<b>FNT - FONTI E DOCUMENTI</b>	
<b>FNTP - Tipo</b>	repertorio
<b>FNTT - Denominazione</b>	Inventario generale
<b>FNTD - Data</b>	1950
<b>FNTF - Foglio/Carta</b>	num. 1765
<b>FNTN - Nome archivio</b>	Brescia, Archivio Musei Arte e Storia
<b>FNTS - Posizione</b>	NR
<b>FNTI - Codice identificativo</b>	NR
<b>BIB - BIBLIOGRAFIA</b>	
<b>BIBX - Genere</b>	bibliografia specifica
<b>BIBA - Autore</b>	Boschetto G.
<b>BIBD - Anno di edizione</b>	1963
<b>BIBH - Sigla per citazione</b>	NR
<b>BIBI - V., tavv., figg.</b>	tav. 41

**BIB - BIBLIOGRAFIA**

<b>BIBX - Genere</b>	bibliografia specifica
<b>BIBA - Autore</b>	Gilbert Creighton E.
<b>BIBD - Anno di edizione</b>	1986
<b>BIBH - Sigla per citazione</b>	NR
<b>BIBN - V., pp., nn.</b>	pp. 170-171, 370, 473, 477, 515, 525

**BIB - BIBLIOGRAFIA**

<b>BIBX - Genere</b>	bibliografia specifica
<b>BIBA - Autore</b>	Giovanni Gerolamo
<b>BIBD - Anno di edizione</b>	1990
<b>BIBH - Sigla per citazione</b>	NR
<b>BIBN - V., pp., nn.</b>	p. 172

**BIB - BIBLIOGRAFIA**

<b>BIBX - Genere</b>	bibliografia specifica
<b>BIBA - Autore</b>	Giovanni Gerolamo
<b>BIBD - Anno di edizione</b>	1990
<b>BIBH - Sigla per citazione</b>	NR
<b>BIBN - V., pp., nn.</b>	p. 1178

**BIB - BIBLIOGRAFIA**

<b>BIBX - Genere</b>	bibliografia specifica
<b>BIBA - Autore</b>	Gilbert Creighton E.
<b>BIBD - Anno di edizione</b>	1985
<b>BIBH - Sigla per citazione</b>	NR
<b>BIBN - V., pp., nn.</b>	pp. 23, 26

**BIB - BIBLIOGRAFIA**

<b>BIBX - Genere</b>	bibliografia specifica
<b>BIBA - Autore</b>	Giovanni Gerolamo
<b>BIBD - Anno di edizione</b>	1985
<b>BIBH - Sigla per citazione</b>	NR
<b>BIBN - V., pp., nn.</b>	pp. 116-118

**BIB - BIBLIOGRAFIA**

<b>BIBX - Genere</b>	bibliografia specifica
<b>BIBA - Autore</b>	Lechi F./ Panazza G.
<b>BIBD - Anno di edizione</b>	1939
<b>BIBH - Sigla per citazione</b>	NR
<b>BIBN - V., pp., nn.</b>	p. 321

**BIB - BIBLIOGRAFIA**

<b>BIBX - Genere</b>	bibliografia specifica
<b>BIBA - Autore</b>	Venturi A.
<b>BIBD - Anno di edizione</b>	1901
<b>BIBH - Sigla per citazione</b>	NR
<b>BIBN - V., pp., nn.</b>	vol. IX parte III pp. 768-771

**AD - ACCESSO AI DATI****ADS - SPECIFICHE DI ACCESSO AI DATI****ADSP - Profilo di accesso** 1**ADSM - Motivazione** scheda contenente dati liberamente accessibili**CM - COMPILAZIONE****CMP - COMPILAZIONE****CMPD - Data** 1995**CMPN - Nome** Panazza, P.**FUR - Funzionario responsabile** Pacia, A.**AGG - AGGIORNAMENTO - REVISIONE****AGGD - Data** 2003**AGGN - Nome** Giuffredi, L.**AGGF - Funzionario responsabile** NR