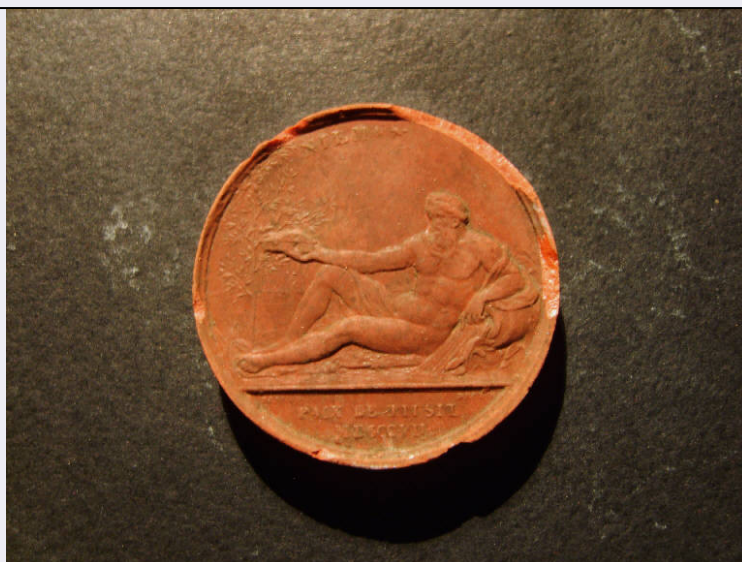


SCHEDA



CD - CODICI

TSK - Tipo Scheda OA

LIR - Livello ricerca C

NCT - CODICE UNIVOCO

NCTR - Codice regione 03

NCTN - Numero catalogo generale 01933596

ESC - Ente schedatore R03

ECP - Ente competente S23

OG - OGGETTO

OGT - OGGETTO

OGTD - Definizione calco

OGTV - Identificazione opera isolata

SGT - SOGGETTO

SGTI - Identificazione Allegoria del fiume Memel (o Niemen) con albero d'ulivo

SGTT - Titolo Medaglia commemorativa della pace di Tilsit

LC - LOCALIZZAZIONE GEOGRAFICO-AMMINISTRATIVA

PVC - LOCALIZZAZIONE GEOGRAFICO-AMMINISTRATIVA ATTUALE

PVCS - Stato Italia

PVCR - Regione Lombardia

PVCP - Provincia BS

PVCC - Comune Chiari

LDC - COLLOCAZIONE SPECIFICA

LDCT - Tipologia palazzo

LDCQ - Qualificazione privato

LDCN - Denominazione Palazzo Faglia-Torri

LDCU - Denominazione spazio viabilistico Via Bernardino Varisco, 9

LDCM - Denominazione

raccolta	Fondazione Biblioteca Morcelli-Pinacoteca Repossi
LDCS - Specifiche	primo piano, gabinetto stampe, cassetto A19
UB - UBICAZIONE E DATI PATRIMONIALI	
INV - INVENTARIO DI MUSEO O SOPRINTENDENZA	
INVN - Numero	K00158
INVD - Data	2007
RO - RAPPORTO	
ROF - RAPPORTO OPERA FINALE/ORIGINALE	
ROFF - Stadio opera	calco
ROFO - Opera finale /originale	medaglia
DT - CRONOLOGIA	
DTZ - CRONOLOGIA GENERICA	
DTZG - Secolo	sec. XIX
DTZS - Frazione di secolo	prima metà
DTS - CRONOLOGIA SPECIFICA	
DTSI - Da	1800
DTSV - Validita'	post
DTSF - A	1849
DTM - Motivazione cronologia	analisi stilistica
AU - DEFINIZIONE CULTURALE	
ATB - AMBITO CULTURALE	
ATBD - Denominazione	ambito italiano
ATBM - Motivazione dell'attribuzione	contesto
MT - DATI TECNICI	
MTC - Materia e tecnica	ceralacca
MIS - MISURE	
MISU - Unita'	cm
MISD - Diametro	4
MISS - Spessore	4
FRM - Formato	tondo
CO - CONSERVAZIONE	
STC - STATO DI CONSERVAZIONE	
STCC - Stato di conservazione	discreto
STCS - Indicazioni specifiche	Bordo danneggiato in più punti.
DA - DATI ANALITICI	
DES - DESCRIZIONE	
DESO - Indicazioni sull'oggetto	NR
DESI - Codifica Iconclass	NR
DESS - Indicazioni sul	Allegorie-simboli: fiume Memel (o Niemen). Oggetti: anfora. Piante:

soggetto	ulivo.
ISR - ISCRIZIONI	
ISRC - Classe di appartenenza	documentaria
ISRS - Tecnica di scrittura	NR
ISRT - Tipo di caratteri	lettere capitali
ISRP - Posizione	lungo il bordo, in alto a sinistra
ISRI - Trascrizione	NIEMEN
ISR - ISCRIZIONI	
ISRC - Classe di appartenenza	documentaria
ISRS - Tecnica di scrittura	NR
ISRT - Tipo di caratteri	lettere capitali
ISRP - Posizione	in basso al centro
ISRI - Trascrizione	PAIX DE TILSIT / MDCCCVII
TU - CONDIZIONE GIURIDICA E VINCOLI	
CDG - CONDIZIONE GIURIDICA	
CDGG - Indicazione generica	proprietà privata
CDGS - Indicazione specifica	Fondazione Biblioteca Morcelli-Pinacoteca Repossi
CDGI - Indirizzo	Via Bernardino Varisco, 9 25032 Chiari (BS)
DO - FONTI E DOCUMENTI DI RIFERIMENTO	
FTA - DOCUMENTAZIONE FOTOGRAFICA	
FTAX - Genere	documentazione allegata
FTAP - Tipo	fotografia digitale
FTAN - Codice identificativo	R03 OA-3y010-00529_01
AD - ACCESSO AI DATI	
ADS - SPECIFICHE DI ACCESSO AI DATI	
ADSP - Profilo di accesso	1
ADSM - Motivazione	scheda contenente dati liberamente accessibili
CM - COMPILAZIONE	
CMP - COMPILAZIONE	
CMPD - Data	2007
CMPN - Nome	Fusari, Giuseppe
CMPN - Nome	Scorsetti, Monica
FUR - Funzionario responsabile	Bianchi, Eugenia
AN - ANNOTAZIONI	
OSS - Osservazioni	Col nome di pace di Tilsit sono noti due trattati di pace siglati nel 1807 da Napoleone, rispettivamente il 7 luglio con lo zar Alessandro I di Russia ed il 9 luglio con il re Federico Guglielmo III di Prussia. La firma dei trattati avvenne in Prussia Orientale, nella città di Tilsit (l'attuale Sovetsk nell'oblast' russo di Kaliningrad). Il trattato del 7 luglio fu firmato in particolare su un pontone galleggiante nel mezzo

del fiume Memel (nome tedesco; in russo: Neman, in bielorusso: Njoman, in polacco: Niemen, come scritto sulla medaglia) che segnava la linea di demarcazione tra le zone di influenza francese e russa.