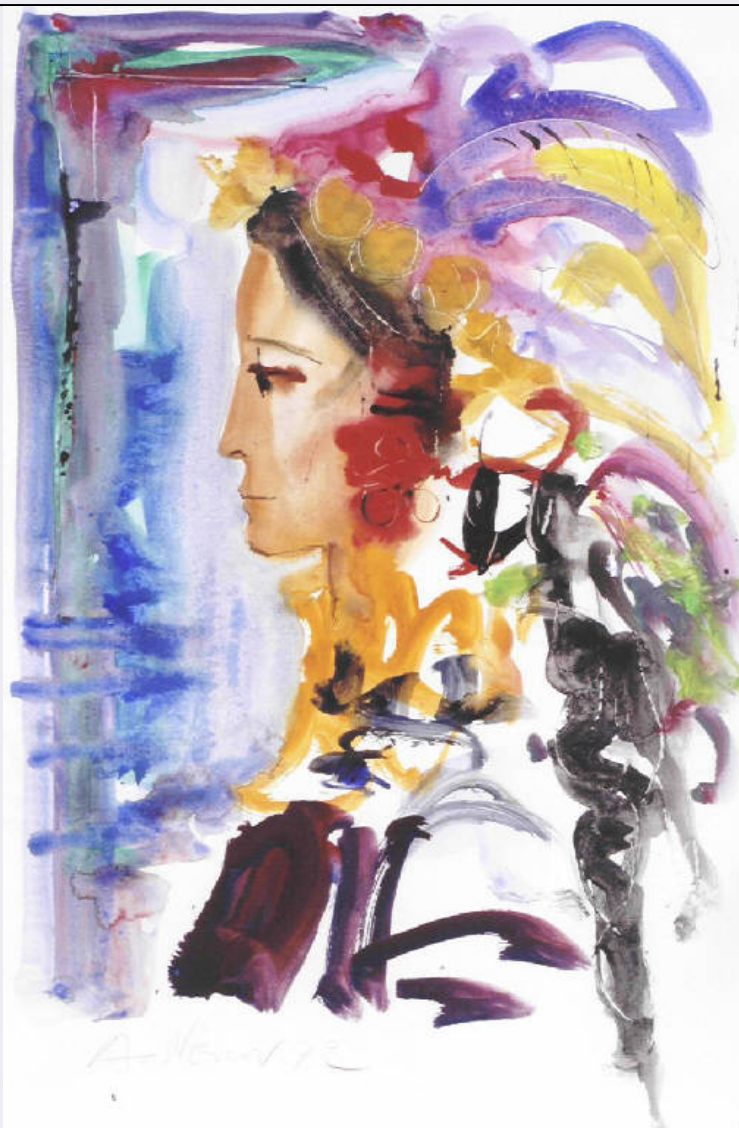


# SCHEDA



## CD - CODICI

TSK - Tipo Scheda OA

LIR - Livello ricerca C

### NCT - CODICE UNIVOCO

NCTR - Codice regione 03

NCTN - Numero catalogo generale 00668945

ESC - Ente schedatore R03

ECP - Ente competente S27

## OG - OGGETTO

### OGT - OGGETTO

OGTD - Definizione dipinto

OGTV - Identificazione opera isolata

### SGT - SOGGETTO

SGTI - Identificazione Ritratto femminile

SGTT - Titolo Profilo di contadina

## LC - LOCALIZZAZIONE GEOGRAFICO-AMMINISTRATIVA

**PVC - LOCALIZZAZIONE GEOGRAFICO-AMMINISTRATIVA ATTUALE**

PVCS - Stato	Italia
PVCR - Regione	Lombardia
PVCP - Provincia	VA
PVCC - Comune	Gallarate

**LDC - COLLOCAZIONE SPECIFICA**

LDCT - Tipologia	museo
LDCN - Denominazione	Museo MAGA
LDCU - Denominazione spazio viabilistico	Viale Milano, 21
LDCM - Denominazione raccolta	Museo MAGA

**UB - UBICAZIONE E DATI PATRIMONIALI****INV - INVENTARIO DI MUSEO O SOPRINTENDENZA**

INVN - Numero	1053
INVD - Data	2002

**LA - ALTRE LOCALIZZAZIONI GEOGRAFICO-AMMINISTRATIVE**

TCL - Tipo di localizzazione	luogo di provenienza
------------------------------	----------------------

**PRV - LOCALIZZAZIONE GEOGRAFICO-AMMINISTRATIVA**

PRVS - Stato	Italia
PRVR - Regione	Lombardia
PRVP - Provincia	VA
PRVC - Comune	Varese

**PRC - COLLOCAZIONE SPECIFICA**

PRCT - Tipologia	casa
PRCQ - Qualificazione	privata
PRCM - Denominazione raccolta	Collezione privata Cascioli - Ghiringhelli

**PRD - DATA**

PRDU - Data uscita	2002
--------------------	------

**DT - CRONOLOGIA****DTZ - CRONOLOGIA GENERICA**

DTZG - Secolo	sec. XX
DTZS - Frazione di secolo	terzo quarto

**DTS - CRONOLOGIA SPECIFICA**

DTSI - Da	1972
DTSF - A	1972
DTM - Motivazione cronologia	data

**AU - DEFINIZIONE CULTURALE****AUT - AUTORE**

AUTM - Motivazione dell'attribuzione	firma
AUTN - Nome scelto	Neicov Atanas

<b>AUTA - Dati anagrafici</b>	1924/
<b>AUTH - Sigla per citazione</b>	10001361
<b>MT - DATI TECNICI</b>	
<b>MTC - Materia e tecnica</b>	acquerello su carta
<b>MIS - MISURE</b>	
<b>MISU - Unita'</b>	cm
<b>MISA - Altezza</b>	60
<b>MISL - Larghezza</b>	41
<b>CO - CONSERVAZIONE</b>	
<b>STC - STATO DI CONSERVAZIONE</b>	
<b>STCC - Stato di conservazione</b>	buono
<b>DA - DATI ANALITICI</b>	
<b>DES - DESCRIZIONE</b>	
<b>DESO - Indicazioni sull'oggetto</b>	Opera pittorica che rappresenta il volto di una contadina. La donna ha un cappello ed un abito molto decorati e colorati. Lo sfondo è a larghe macchie di colore.
<b>DESI - Codifica Iconclass</b>	NR
<b>DESS - Indicazioni sul soggetto</b>	RITRATTI: contadina; ABBIGLIAMENTO: costume tradizionale.
<b>ISR - ISCRIZIONI</b>	
<b>ISRC - Classe di appartenenza</b>	documentaria
<b>ISRS - Tecnica di scrittura</b>	a matita
<b>ISRT - Tipo di caratteri</b>	corsivo
<b>ISRP - Posizione</b>	in basso a sinistra
<b>ISRA - Autore</b>	Atanas Neicov
<b>ISRI - Trascrizione</b>	A. NEICOV 72
<b>ISR - ISCRIZIONI</b>	
<b>ISRC - Classe di appartenenza</b>	documentaria
<b>ISRS - Tecnica di scrittura</b>	a penna
<b>ISRT - Tipo di caratteri</b>	lettere capitali
<b>ISRP - Posizione</b>	a retro su carta protettiva in alto a destra
<b>ISRA - Autore</b>	Silvio Zanella
<b>ISRI - Trascrizione</b>	9 NEICOV 26/8/02 SZ
<b>ISR - ISCRIZIONI</b>	
<b>ISRC - Classe di appartenenza</b>	documentaria
<b>ISRS - Tecnica di scrittura</b>	a pennarello
<b>ISRT - Tipo di caratteri</b>	corsivo
<b>ISRP - Posizione</b>	a retro su carta protettiva in alto a sinistra
<b>ISRA - Autore</b>	Silvio Zanella
<b>ISRI - Trascrizione</b>	N. INV. GALLERIA / 1053/OA / NEICOV / SZ

**TU - CONDIZIONE GIURIDICA E VINCOLI****ACQ - ACQUISIZIONE**

<b>ACQT - Tipo acquisizione</b>	donazione
<b>ACQN - Nome</b>	Ghiringhelli Rosanna
<b>ACQD - Data acquisizione</b>	2002
<b>ACQL - Luogo acquisizione</b>	VA/ Gallarate/ Civica Galleria d'Arte Moderna

**CDG - CONDIZIONE GIURIDICA**

<b>CDGG - Indicazione generica</b>	proprietà Ente pubblico territoriale
<b>CDGS - Indicazione specifica</b>	Comune di Gallarate
<b>CDGI - Indirizzo</b>	Via Giuseppe Verdi, 2 - 21013 Gallarate VA

**DO - FONTI E DOCUMENTI DI RIFERIMENTO****FTA - DOCUMENTAZIONE FOTOGRAFICA**

<b>FTAX - Genere</b>	documentazione allegata
<b>FTAP - Tipo</b>	fotografia colore
<b>FTAN - Codice identificativo</b>	R03 OA-A0080-00031_01

**FTA - DOCUMENTAZIONE FOTOGRAFICA**

<b>FTAX - Genere</b>	documentazione esistente
<b>FTAP - Tipo</b>	fotografia colore
<b>FTAN - Codice identificativo</b>	R03 OA-A0080-00031_02

**FTA - DOCUMENTAZIONE FOTOGRAFICA**

<b>FTAX - Genere</b>	documentazione esistente
<b>FTAP - Tipo</b>	fotografia colore
<b>FTAN - Codice identificativo</b>	R03 OA-A0080-00031_03

**FTA - DOCUMENTAZIONE FOTOGRAFICA**

<b>FTAX - Genere</b>	documentazione esistente
<b>FTAP - Tipo</b>	fotografia colore
<b>FTAN - Codice identificativo</b>	R03 OA-A0080-00031_04

**FTA - DOCUMENTAZIONE FOTOGRAFICA**

<b>FTAX - Genere</b>	documentazione esistente
<b>FTAP - Tipo</b>	fotografia colore
<b>FTAN - Codice identificativo</b>	R03 OA-A0080-00031_05

**FNT - FONTI E DOCUMENTI**

<b>FNTP - Tipo</b>	inventario del museo
<b>FNTA - Autore</b>	Zanella S.
<b>FNTT - Denominazione</b>	Inventario dei beni mobili di uso pubblico
<b>FNTD - Data</b>	2002
<b>FNTF - Foglio/Carta</b>	fol. 106
<b>FNTN - Nome archivio</b>	NR
<b>FNTS - Posizione</b>	NR
<b>FNTI - Codice identificativo</b>	NR

**BIB - BIBLIOGRAFIA**

<b>BIBX - Genere</b>	bibliografia specifica
<b>BIBA - Autore</b>	Donazione collezione
<b>BIBD - Anno di edizione</b>	2002
<b>BIBH - Sigla per citazione</b>	NR
<b>MST - MOSTRE</b>	
<b>MSTT - Titolo</b>	La donazione della collezione Cascioli. Dipinti, disegni, grafica del '900
<b>MSTL - Luogo</b>	Gallarate, Civica Galleria d'Arte Moderna, , 2002
<b>MSTD - Data</b>	NR
<b>AD - ACCESSO AI DATI</b>	
<b>ADS - SPECIFICHE DI ACCESSO AI DATI</b>	
<b>ADSP - Profilo di accesso</b>	1
<b>ADSM - Motivazione</b>	scheda contenente dati liberamente accessibili
<b>CM - COMPILAZIONE</b>	
<b>CMP - COMPILAZIONE</b>	
<b>CMPD - Data</b>	2004
<b>CMPN - Nome</b>	Zanella, Silvio
<b>FUR - Funzionario responsabile</b>	Zanella, Emma
<b>AGG - AGGIORNAMENTO - REVISIONE</b>	
<b>AGGD - Data</b>	2009
<b>AGGN - Nome</b>	Carrù, Laura
<b>AGGF - Funzionario responsabile</b>	NR
<b>AN - ANNOTAZIONI</b>	
<b>OSS - Osservazioni</b>	A retro sulla carta protettiva è incollato in basso al centro un cartellino scritto a matita: Neicov A. / Profilo di contadina (1972) / acquerello firmato e datato dal / maestro. Titolo al verso