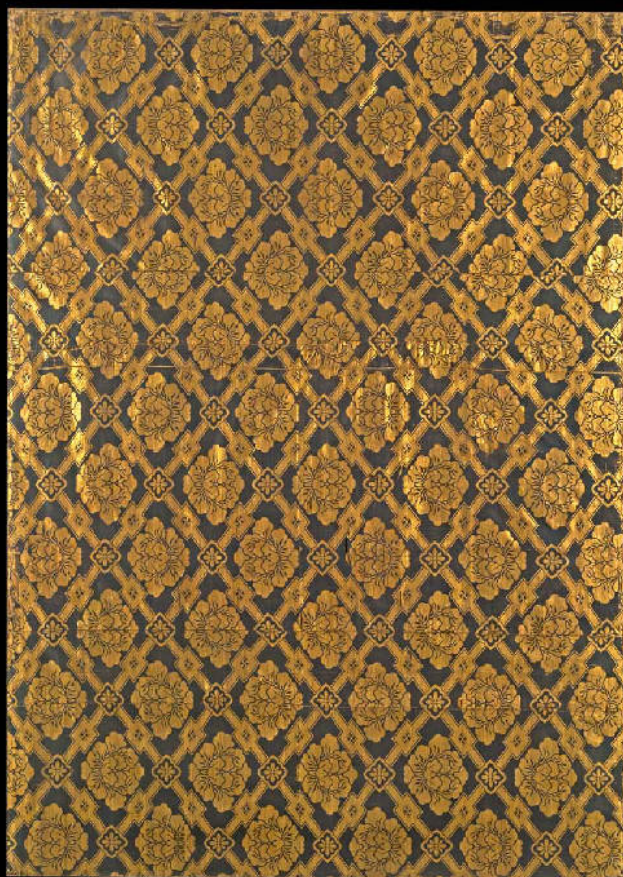


SCHEDA



CD - CODICI

TSK - Tipo Scheda OA

LIR - Livello ricerca C

NCT - CODICE UNIVOCO

NCTR - Codice regione 03

NCTN - Numero catalogo
generale 01978221

ESC - Ente schedatore R03

ECP - Ente competente S27

EPR - Ente proponente S27

OG - OGGETTO

OGT - OGGETTO

OGTD - Definizione tessuto

SGT - SOGGETTO

SGTI - Identificazione Fiori

LC - LOCALIZZAZIONE GEOGRAFICO-AMMINISTRATIVA

PVC - LOCALIZZAZIONE GEOGRAFICO-AMMINISTRATIVA ATTUALE

PVCS - Stato Italia

PVCR - Regione Lombardia

PVCP - Provincia MI

PVCC - Comune	Milano
LDC - COLLOCAZIONE SPECIFICA	
LDCT - Tipologia	capannone
LDCQ - Qualificazione	deposito
LDCN - Denominazione	Acciaierie Ansaldo (ex)
LDCU - Denominazione spazio viabilistico	Via Savona, 39
LDCM - Denominazione raccolta	Raccolte Artistiche del Castello Sforzesco
LDCS - Specifiche	Padiglione 17 A
UB - UBICAZIONE E DATI PATRIMONIALI	
INV - INVENTARIO DI MUSEO O SOPRINTENDENZA	
INVN - Numero	G 00662
INVD - Data	1876 post
DT - CRONOLOGIA	
DTZ - CRONOLOGIA GENERICA	
DTZG - Secolo	sec. XIX
DTS - CRONOLOGIA SPECIFICA	
DTSI - Da	1800
DTSV - Validita'	ca
DTSF - A	1899
DTSL - Validita'	ca
DTM - Motivazione cronologia	analisi stilistica
AU - DEFINIZIONE CULTURALE	
ATB - AMBITO CULTURALE	
ATBD - Denominazione	manifattura giapponese
ATBR - Riferimento all'intervento	esecutore
ATBM - Motivazione dell'attribuzione	analisi stilistica
MT - DATI TECNICI	
MTC - Materia e tecnica	tessuto/ operato
MTC - Materia e tecnica	carta/ doratura
MTC - Materia e tecnica	legno
MIS - MISURE	
MISU - Unita'	cm
MISA - Altezza	200
MISL - Larghezza	143
CO - CONSERVAZIONE	
STC - STATO DI CONSERVAZIONE	
STCC - Stato di conservazione	discreto
STCS - Indicazioni specifiche	da restaurare

DA - DATI ANALITICI**DES - DESCRIZIONE****DESO - Indicazioni
sull'oggetto**

Tessuto operato con trame supplementari in oro cartaceo. (probabilmente kiran). Serie di quattro fasce verticali di diverse dimensioni cucite assieme e montate su pannello di legno. Fondo verde scuro con disegno in oro lucido cartaceo di diagonali incrociate a losanga congiunte da piccole losanghe con al centro variante "fiore cinese" (karahana) e intramezzate da altre piccole losanghe con all'interno croce svastica (manji). All'interno delle losanghe principali si alternano una volta rivolte in alto, una volta in basso peonie di grandi dimensioni (o botan) disposte su file orizzontali, parallele e sfalsate diagonalmente. Montato su pannello in legno.

DESI - Codifica Iconclass

48 A 98 11; 25 G 41 (PEONIE)

**DESS - Indicazioni sul
soggetto**

Elementi decorativi: losanghe. Fiori: peonie.

ISR - ISCRIZIONI**ISRC - Classe di
appartenenza**

documentaria

ISRS - Tecnica di scrittura

a penna (?)

ISRT - Tipo di caratteri

numeri arabi

ISRP - Posizione

retro (?)

ISRI - Trascrizione

93 (su etichetta in carta)

NSC - Notizie storico-critiche

(Descrizione e commenti in Archivio Museo).

TU - CONDIZIONE GIURIDICA E VINCOLI**CDG - CONDIZIONE GIURIDICA****CDGG - Indicazione
generica**

proprietà Ente pubblico territoriale

**CDGS - Indicazione
specifica**

Comune di Milano

DO - FONTI E DOCUMENTI DI RIFERIMENTO**FTA - DOCUMENTAZIONE FOTOGRAFICA****FTAX - Genere**

documentazione allegata

FTAP - Tipo

fotografia digitale

FTAN - Codice identificativo

R03 OA-6c070-00421_01

AD - ACCESSO AI DATI**ADS - SPECIFICHE DI ACCESSO AI DATI****ADSP - Profilo di accesso**

1

ADSM - Motivazione

scheda contenente dati liberamente accessibili

CM - COMPILAZIONE**CMP - COMPILAZIONE****CMPD - Data**

2009

CMPN - Nome

Morena F.

**FUR - Funzionario
responsabile**

Orsini C.

RVM - TRASCRIZIONE PER INFORMATIZZAZIONE**RVMD - Data**

2009

