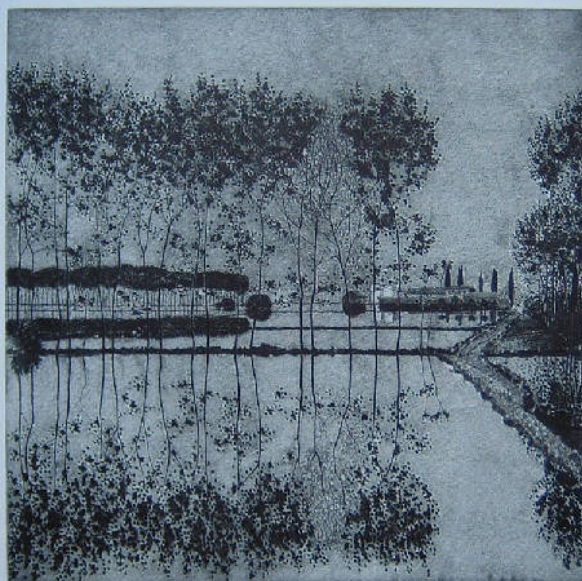


SCHEDA



CD - CODICI

TSK - Tipo Scheda	S
LIR - Livello ricerca	P
NCT - CODICE UNIVOCO	
NCTR - Codice regione	05
NCTN - Numero catalogo generale	00664259
ESC - Ente schedatore	S160
ECP - Ente competente	S160

OG - OGGETTO

OGT - OGGETTO	
OGTD - Definizione	manifesto
OGTT - Tipologia	politico
SGT - SOGGETTO	
SGTI - Identificazione	Umberto II e Vittorio Emanuele di Savoia con simbolo del Partito Monarchico Popolare
SGTP - Titolo proprio	Vota Leoni Partito Monarchico Popolare
SGTL - Tipo titolo	dalla stampa

LC - LOCALIZZAZIONE GEOGRAFICA AMMINISTRATIVA

PVC - LOCALIZZAZIONE GEOGRAFICO-AMMINISTRATIVA ATTUALE

PVCS - Stato	ITALIA
PVCR - Regione	Veneto
PVCP - Provincia	TV
PVCC - Comune	Treviso
LDC - COLLOCAZIONE SPECIFICA	
LDCN - Denominazione	ex scuola Giorgi
LDCU - Denominazione spazio viabilistico	via Sant'Ambrogio di Fiera, 60
LDCM - Denominazione raccolta	Raccolta Nando Salce
LDCS - Specifiche	6_B_1
UB - UBICAZIONE E DATI PATRIMONIALI	
INV - INVENTARIO DI MUSEO O DI SOPRINTENDENZA	
INVN - Numero	22711
INVD - Data	1968
DT - CRONOLOGIA	
DTZ - CRONOLOGIA GENERICA	
DTZG - Secolo	sec. XX
DTS - CRONOLOGIA SPECIFICA	
DTSI - Da	1954
DTSV - Validita'	post
DTSF - A	1959
DTSL - Validita'	ca
DTM - Motivazione cronologia	analisi storica
AU - DEFINIZIONE CULTURALE	
ATB - AMBITO CULTURALE	
ATBD - Denominazione	ambito italiano
ATBM - Motivazione dell'attribuzione	contesto
MT - DATI TECNICI	
MTC - Materia e tecnica	carta/ fotolitografia, cromolitografia
MIS - MISURE	
MISU - Unita'	cm
MISA - Altezza	100
MISL - Larghezza	70
CO - CONSERVAZIONE	
STC - STATO DI CONSERVAZIONE	
STCC - Stato di conservazione	discreto
STCS - Indicazioni specifiche	fascia di carta forata/ nastro adesivo alterato/ macchie/ pieghe/ carta ingiallita
DA - DATI ANALITICI	
DES - DESCRIZIONE	
DESI - Codifica Iconclass	soggetto non rilevabile

DESS - Indicazioni sul soggetto	Lettura iconografica: Umberto II di Savoia; Vittorio Emanuele di Savoia. Categoria merceologica/ tipo evento: politica; partiti politici; informazione e comunicazione; propaganda politica; propaganda elettorale. Nomi: Leoni; PMP; Partito Monarchico Popolare.
ISR - ISCRIZIONI	
ISRC - Classe di appartenenza	propagandistica
ISRS - Tecnica di scrittura	a stampa
ISRT - Tipo di caratteri	caratteri vari
ISRP - Posizione	in alto al centro; in basso a sinistra; in basso al centro
ISRI - Trascrizione	UMBERTO II E IL FIGLIO VITTORIO EMANUELE/ DALL' ESILO ATTENDONO IL TUO VOTO DI FEDE// Vota/ LEONI// PARTITO MONARCHICO POPOLARE
STM - STEMMI, EMBLEMI, MARCHI	
STMC - Classe di appartenenza	timbro
STMQ - Qualificazione	di collezione
STMI - Identificazione	Raccolta Salce
STMU - Quantita'	1
STMP - Posizione	sul retro, in basso a sinistra
STMD - Descrizione	Rettangolare. All'interno: RACCOLTA SALCE/ INV e numero 22711 riportato a penna
STM - STEMMI, EMBLEMI, MARCHI	
STMC - Classe di appartenenza	simbolo
STMQ - Qualificazione	politico
STMI - Identificazione	PMP – Partito Monarchico Popolare
STMU - Quantita'	1
STMP - Posizione	in basso a destra
STMD - Descrizione	Circolare. All'interno: due leoni rampanti con corona sormontata da croce e nodo Savoia
NSC - Notizie storico-critiche	La datazione fa riferimento come termine post quem all'anno di fondazione del Partito Monarchico Popolare e al 1959, anno in cui si fuse con il Partito Nazionale Monarchico (PNM) dando vita al Partito Democratico Italiano (PDI), che il 7 marzo 1961 assunse la denominazione di Partito Democratico Italiano di Unità Monarchica (PDIUM).
TU - CONDIZIONE GIURIDICA E VINCOLI	
ACQ - ACQUISIZIONE	
ACQT - Tipo acquisizione	donazione
ACQN - Nome	Nando Salce
ACQD - Data acquisizione	1962
ACQL - Luogo acquisizione	Treviso
CDG - CONDIZIONE GIURIDICA	
CDGG - Indicazione generica	proprietà Stato
CDGS - Indicazione	

specifica	Soprintendenza BSAE VE BL PD e TV
CDGI - Indirizzo	Santa Croce 770 - Venezia
DO - FONTI E DOCUMENTI DI RIFERIMENTO	
FTA - DOCUMENTAZIONE FOTOGRAFICA	
FTAX - Genere	documentazione allegata
FTAP - Tipo	fotografia digitale (file)
FTAA - Autore	Baldin, Luigi
FTAD - Data	2014
FTAE - Ente proprietario	Soprintendenza BSAE VE BL PD e TV
FTAC - Collocazione	Archivio Fotografico SBSAE VE BL PD e TV
FTAN - Codice identificativo	22711_VE 42535
FTAF - Formato	TIFF
AD - ACCESSO AI DATI	
ADS - SPECIFICHE DI ACCESSO AI DATI	
ADSP - Profilo di accesso	1
ADSM - Motivazione	scheda contenente dati liberamente accessibili
CM - COMPILAZIONE	
CMP - COMPILAZIONE	
CMPD - Data	2014
CM PN - Nome	Pesci, Flavia
RSR - Referente scientifico	Mazza, Marta
RSR - Referente scientifico	Sartor, Lucia
FUR - Funzionario responsabile	Majoli, Luca